

令和 8 年度 地域共創インフラツアー 対象テーマと予約枠

ツアーテーマ		時期
忠別 ダム編	忠別川の恵みに学ぶ ～旭岳から広がる水と実りの旅～	8月
大雪 ダム編	石狩川の源をたどる～大雪山の水が生み出す力と恵みの旅～	8月

テーマの詳細、メニューリストは次ページ以降をご覧ください。

地域共創インフラツアー（忠別ダム編）

忠別川の恵みに学ぶ ～旭岳から広がる水と実りの旅～

予約枠 8月・1回

担当 旭川開発建設部

※本ツアーは、企画案を地域と共に創りあげたうえで、催行いただくものとなります。（以下「メニューリスト」のインフラ施設を必ず行程へ組み込み込み願います。その他、以下に記載の連携できそうなメニューをはじめ、グルメや観光スポット等は、各ストーリーに基づき、自由に組み入れていただけます。）

※予約枠の確定後速やかに、開発建設部の担当者と企画のための調整をお願いします。

※その他応募の諸条件は、催行応募要領をご覧ください。

👉 本ツアーのストーリー

上川地域の農業は、広大な大雪山系からもたらされる豊富な雪解け水によって支えられており、米産地としては道内でもトップクラスに位置付けられています。かつてこの地域では、洪水と濁水が繰り返され、人々の暮らしや農業に大きな影響を与えていましたが、忠別ダムの建設により水を安定的に利用できるようになりました。

本ツアーでは、大雪山の伏流水が湧き出る大雪旭岳源水公園と、水を貯えコントロールする忠別ダムを見学し、その後、旭川市内の農園で収穫体験や酒蔵見学を通して、水の恵みと地域の暮らし・産業とのつながりを学びます。

- 忠別ダム内部の見学を通じて、ダムがもたらす安全で豊かな暮らしについて学びます。
- 大雪旭岳源水公園では、大雪山の伏流水をくみ取り、ミネラル豊富な天然水の味を体感します。さらに、大雪山カムイミントラジオパーク構想推進協議会が、湧水の仕組みについて解説を行うことができます。
- 酒蔵では米を加工した日本酒の製造過程を見学、大雪山の伏流水を飲み比べます。

メニューリスト

◆インフラ施設一覧

① 忠別ダム

◇連携できそうなメニュー一覧

買い物・食事 ➡ キトウシの森 きとろん、道の駅ひがしかわ「道草館」

見学 ➡ 大雪旭岳源水公園

○見学可能な施設

道の駅ひがしかわ「道草館」



キトウシの森 きとろん



忠別ダム



大雪旭岳源水公園



地域共創インフラツアー（大雪ダム編）

石狩川の源をたどる ～大雪山の水が生み出す力と恵みの旅～

予約枠 8月・1回

担当 旭川開発建設部

※本ツアーは、企画案を地域と共に創りあげたうえで、催行いただくものとなります。（以下「メニューリスト」のインフラ施設を必ず行程へ組み込み込み願います。その他、以下に記載の連携できそうなメニューをはじめ、グルメや観光スポット等は、各ストーリーに基づき、自由に組み入れていただけます。）

※予約枠の確定後速やかに、開発建設部の担当者と企画のための調整をお願いします。

※その他応募の諸条件は、催行応募要領をご覧ください。

👉 本ツアーのストーリー

北海道最大、そして日本三大河川のうちのひとつに数えられる石狩川。その水源は大雪山国立公園の東側に位置する石狩岳にあり、長い年月をかけて流れゆく清らかな水が北海道の大地を潤しています。大雪山から始まる「水の旅路」をたどり、雪解け水がどのようにして地域の力になるのかを、自然とインフラの両面から学びます。

本ツアーでは、石狩川の上流に位置する大函や銀河・流星の滝や、大雪ダムと北海道電力上川発電所を見学し、水力エネルギーの仕組みや防災・利水等の役割を学びます。その後、上川町内の酒蔵見学や当麻町内の農園でスマート農業を通じて、水と大地の恵みを学びます。

- 大雪ダム内部の見学を通じてダムがもたらす安全で豊かな暮らしについて学びます。堤体内では日本酒を貯蔵し、自然冷気の中で熟成させています。
- 大函や銀河・流星の滝では、大雪山カムイインタラジオパーク構想推進協議会の解説を受けながら水の流れが作り出した壮大な自然景観を体感することができます。
- 北海道電力(株)上川発電所は現在改修作業中で、今だけの特別見学となります。
- 酒蔵では米を加工した日本酒の製造過程を見学できます。

メニューリスト

◆インフラ施設一覧

① 大雪ダム

◇連携できそうなメニュー一覧

買い物・食事 ➡ あさひ食堂、道の駅とうま

見学 ➡ 北海道電力(株)上川発電所、大函、銀河・流星の滝

○見学可能な施設

道の駅とうま



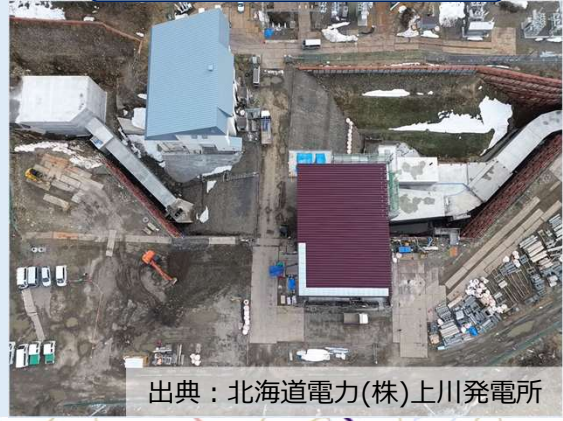
出典：旭川開発建設部

あさひ食堂



出典：層雲峡観光協会HP

北海道電力 上川発電所



出典：北海道電力(株)上川発電所



出典：国土地理院

大雪ダム



出典：旭川開発建設部

大函



出典：大雪山カムイントラジオパーク構想推進協議会HP

銀河・流星の滝

