

士業等の専門家による取組 ～国土交通省モデル調査採択団体の事例～

- 空き家・空き地の増加や、狭あい道路が多い旧市内中心部の空洞化の加速等の問題を解決するため平成23年に「鶴岡市ランド・バンク研究会」を立ち上げ。そこで蓄積された研究成果等を引き継ぎ、「NPO法人つるおかランド・バンク」を設立。(平成25年1月NPO法人認可)
- 相続や権利関係が複雑で、行政や民間業者単独では解決が難しい空き家・空き地の問題、及びそれらに接している狭あい道路の問題を様々な事業手法により一体的に解決することによって、良好な住環境の整備を行うことを目的としている。
- 現在は、相続放棄された空き家の解体・更地化・再流通化の手続きを、スキームとして取りまとめる取組を進めている。

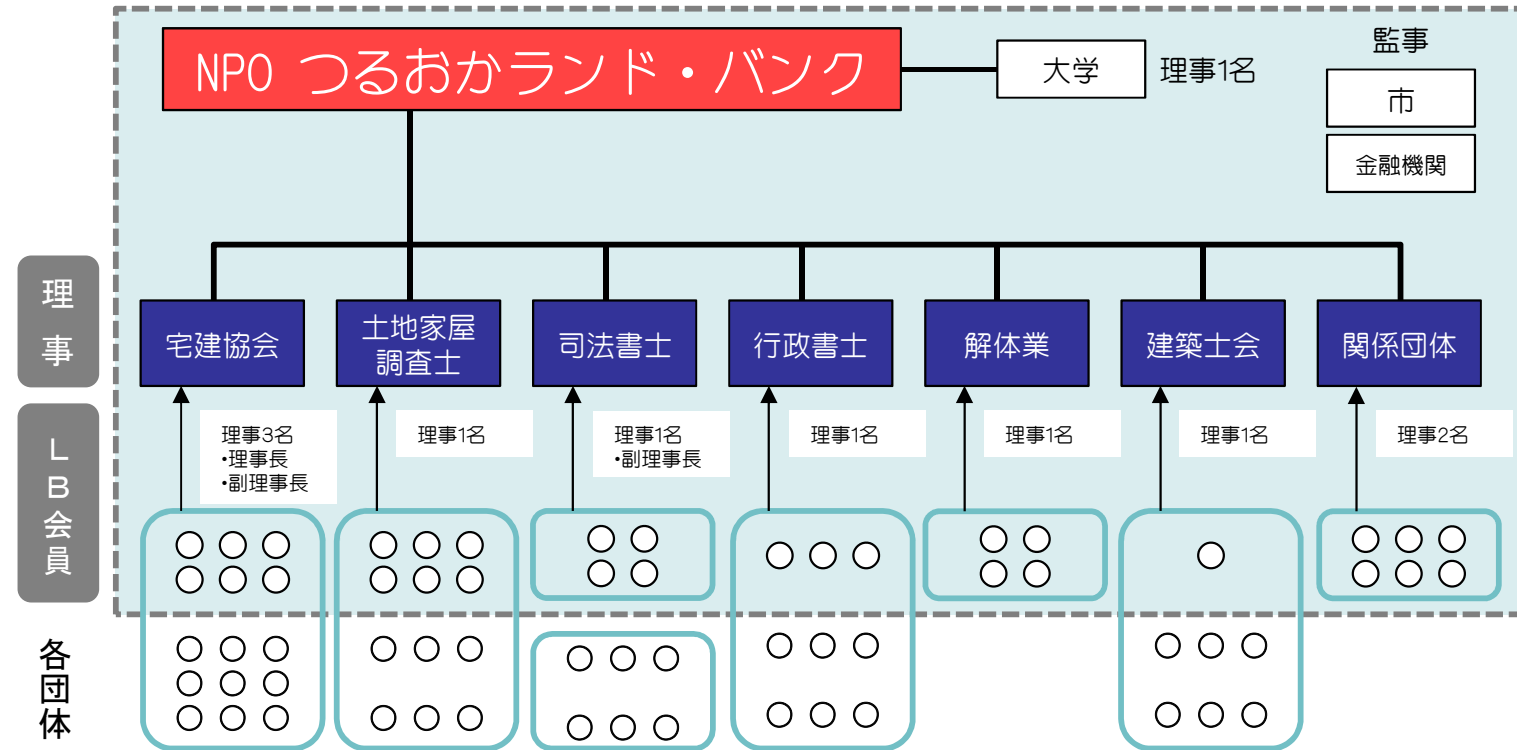
参加・協力団体

(専門家組織)

- 山形県宅地建物取引業協会鶴岡
- 建設業
- 行政書士会鶴岡支部
- 土地家屋調査士会鶴岡支部
- 司法書士
- 建築士会鶴岡田川支部
- 解体業 等

(学術研究機関・行政機関)

- 荘内銀行地方創生室
- 東京都立大学
- 鶴岡市 等



※不動産取引は宅建業者、境界確定等は土地家屋調査士、登記手続等は司法書士、相続手続等は行政書士、解体工事は解体業、道路築造等は建設業、リフォーム・コンバージョンは建築士、そして抵当権等の対応は金融機関。このように有資格者の各専門家が集合して対応する「プロボノ」のNPO 法人 1

愛知県土地家屋調査士会

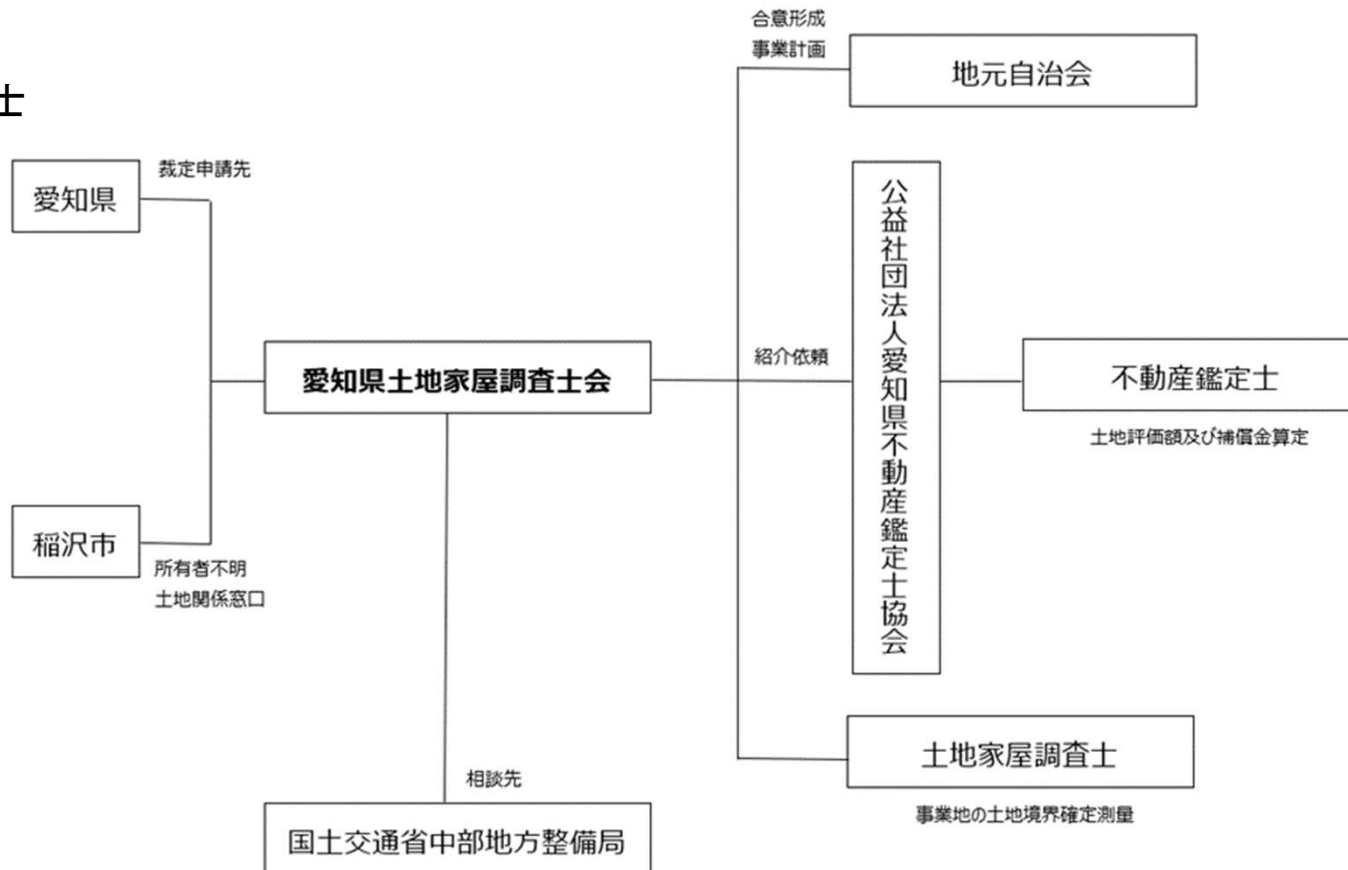
- 土地家屋調査士という専門的知識を活かして、全国の所有者不明土地問題意識の定着とその解決を図るため、地域福利増進事業の実施に向けた取組を進めている。
- 現状、更地で利用・管理されていない土地を広場として整備し、近隣住民に利便を供する地域福利増進事業の実施を検討している。

参加・協力団体

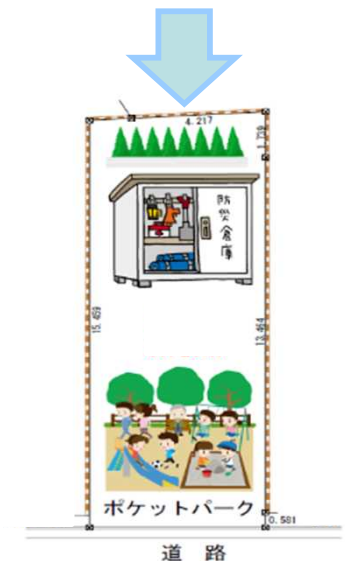
- (主体)
- 土地家屋調査士

- (専門家組織)
- 不動産鑑定士

- (行政機関等)
- 地元自治会
 - 稲沢市役所
 - 愛知県 等



土地の現況



一般社団法人みどり福祉会

- 空き家、空き地問題に意欲的に取り組み、地域住民が安心して生活できるよう田上町へ貢献していくことを目的としている。
- 現在は、町内の民間団体と連携し、管理不全状態となっている竹林を適切に管理するとともに、たけのこ掘り体験等による地域交流・青少年育成に役立てるため、地域福利増進事業の実施を検討している。また、所有者不明土地利用円滑化等推進法人の指定の可能性も模索している。

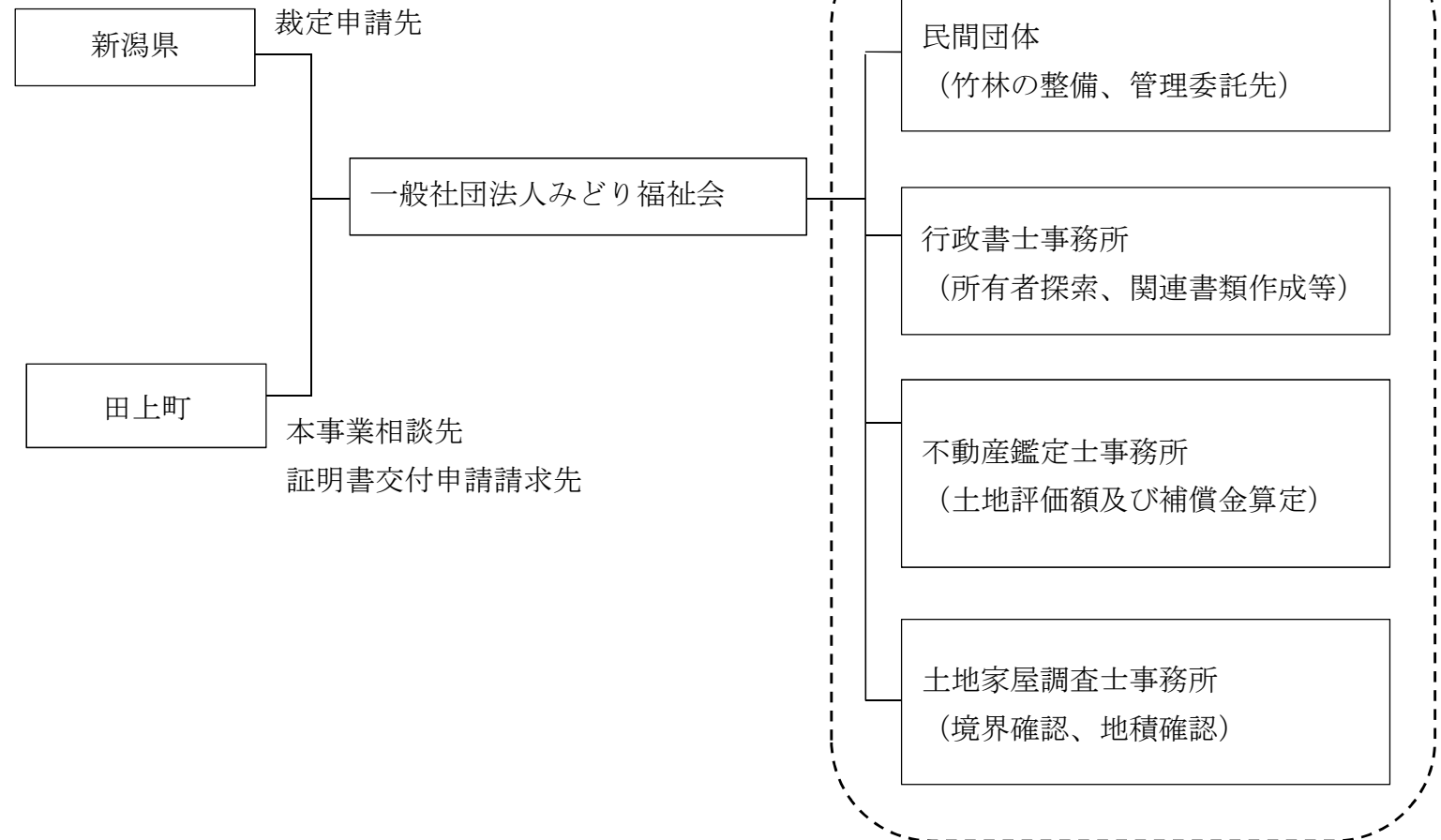
参加・協力団体

(専門家組織)

- 行政書士
- 不動産鑑定士
- 土地家屋調査士

(行政機関等)

- 田上町役場
- 新潟県 等



NPO法人ホームスイートホーム

- 弁護士・司法書士・行政書士・税理士などの専門職が空き家問題解決のためにNPO法人を立ち上げワンストップサービスで解決方法を導き出し実行。
- 現在、自治体とも連携し、朽廃した空き家等の所有者を探索し、利用促進の提案をして課題解決につなげるノウハウを体系化し、全国に展開する取組を実施している。

参加・協力団体

(主体)

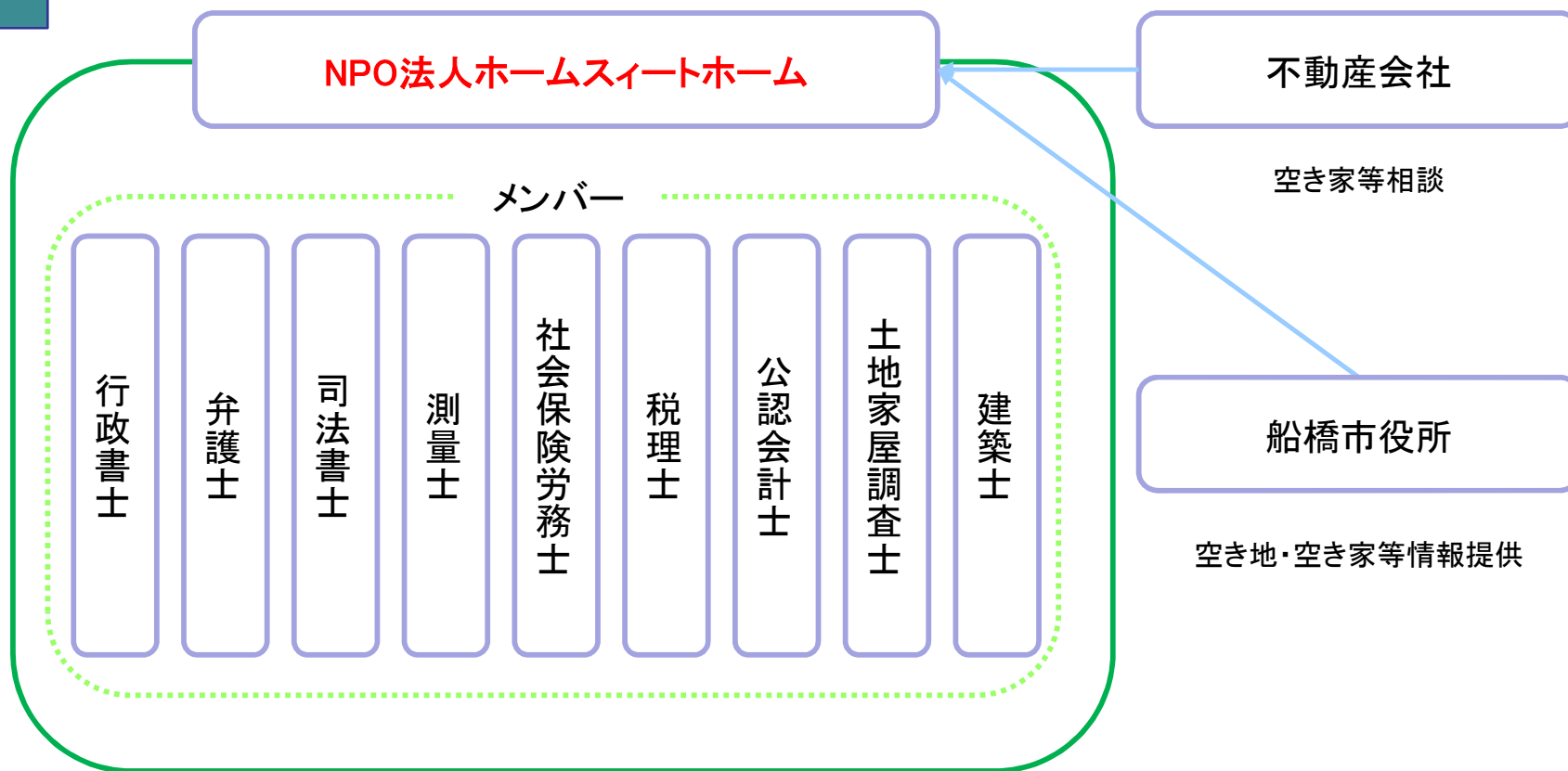
- 行政書士
- 弁護士
- 司法書士
- 測量士
- 社会保険労務士
- 税理士
- 公認会計士
- 土地家屋調査士
- 建築士

(専門家組織)

- 不動産会社
- 通訳・翻訳

(行政機関等)

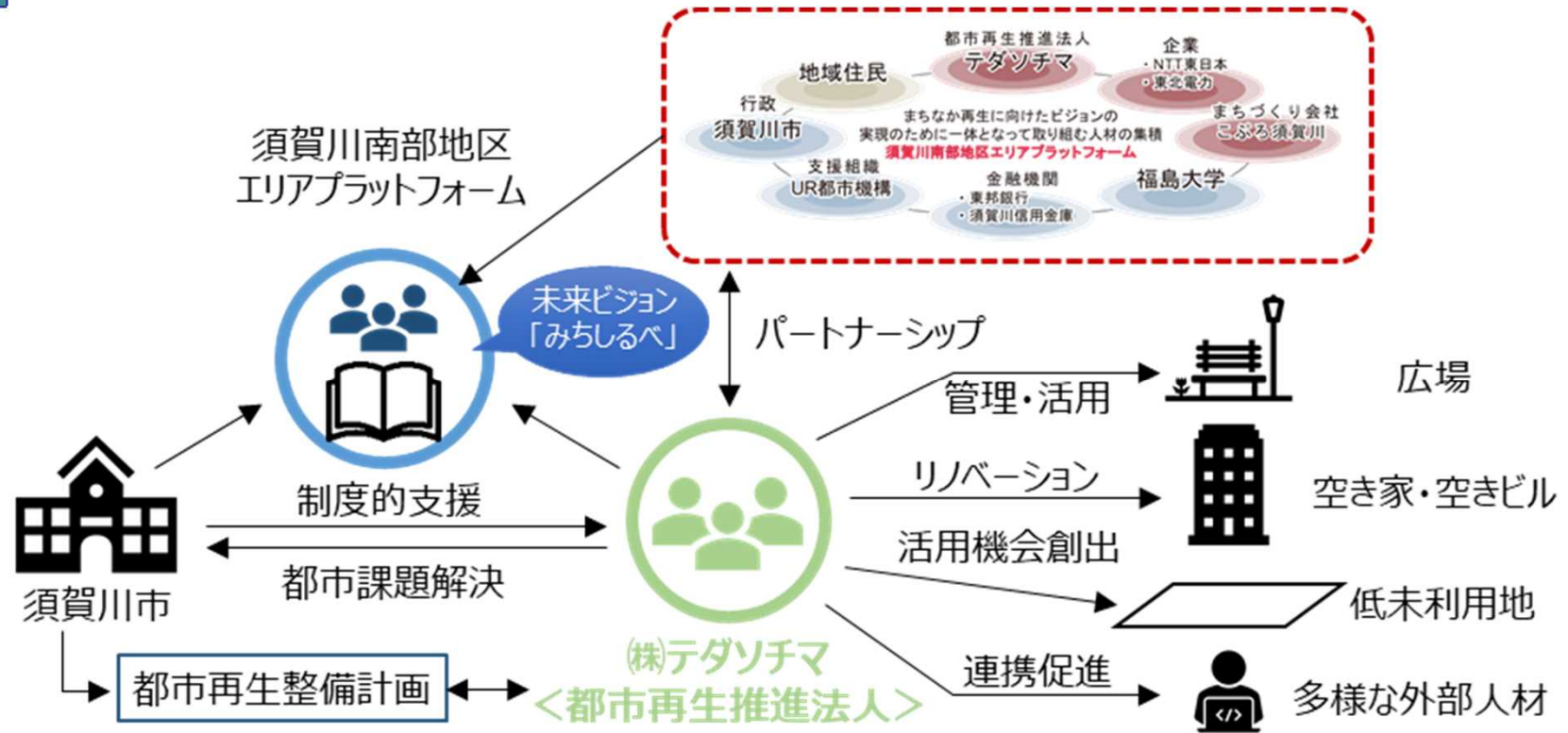
- 船橋市役所 等



- “まちづくり”からさらに一歩踏み込んだ“まちそだて”をテーマに、既存の施設やものを有効活用し、街の賑わいや交流創出に取り組んでいる。令和元年12月に都市再生推進法人の指定を受けている。
- 現在は、地区内に点在・分散している低未利用地や青空駐車場の集約化、または隣接している民有地間の一体的利用を図るために、所有者不明土地利用円滑化等推進法人の指定の手続きを進めるとともに、当該地域における「所有者不明土地対策計画」の策定に係る基礎調査及び計画骨子の作成を行っている。

参加・協力団体

- (主体)
 - 宅地建物取引業者
- (専門家組織)
 - コンサルタント
 - 司法書士
 - 不動産会社
- (行政機関等)
 - 須賀川市役所 等



空き助ながた

- 「空き家空き地所有者の課題解決を手助けし、それらを地域の魅力に転換させる」ことを目的とした団体「空き助ながた」を設立し、所有者へ働きかけ支援する諸サービスを備えた地域密着のプラットフォーム運営を実施。
- 現在は、管理不全状態の空き地の所有者に、草刈り・見守り・暫定活用による収益化・土地境界や登記などの相談等のサービスを提供して持続可能な運営を確立させる取組や、レンタル菜園等の持続可能な管理活用モデルの確立に向けた取組を行っている。

参加・協力団体

- (主体)
- 一級建築士事務所
 - 福祉事業型職業訓練校
 - ホームセンター
- (専門家組織)
- 不動産会社
- (行政機関等)
- 神戸市役所
 - まちづくり協議会
- 等

