

## 国際バルク戦略港湾 釧路港

### 第1船入港！ ～水深14m岸壁供用開始～

国際バルク戦略港湾「釧路港」として整備してきた水深14m岸壁に、4月5日(金)、北米西海岸に位置するシアトル港から飼料用原料となるトウモロコシを積んだカムサマックスバルカーが、釧路港をファーストポートとして初入港しました。

新たに設置した機械式アンローダー（800t/h）を用いて、25,000トンのトウモロコシを5日間かけて荷揚げし、釧路港西港区第2埠頭に立地してる三ッ輪運輸（株）、釧路サイロ（株）の各貯蔵サイロに貯蔵され、その後、配合飼料工場で配合飼料に加工され北海道の酪農家の元へ届けられます。

※カムサマックスバルカーとは、アフリカ西岸ギニア共和国にあるカムサ港に入港可能な最大船長229メートルを有している貨物船

#### ■第1船入港船舶の概要

- 1) 船名 MANOUSOS P
- 2) 全長 228.99メートル
- 3) 重量トン数 82,549DWT



第1船入港に合わせ、埠頭運営事業者である釧路西港開発埠頭（株）の主催によるセレモニーが4月9日(火)に開催され、主催者より船長へ花束を贈呈したほか、釧路港港湾管理者である蝦名釧路市長より記念品が贈呈されました。

今後も飼料用原料を輸送するパナマックス船の入港が予定されており、大量一括輸送による輸送コスト削減や、釧路港をファーストポートとして我が国の各港に効率的に配送できる輸送網の構築など、北日本の穀物輸入拠点港湾としての発展が期待できます。



歓迎セレモニー記念撮影状況



主催者からの花束贈呈

## 寄稿記事 水産業と港を中心としたまちづくり！枝幸港

### 枝幸港の概要

#### ～水産物の一大供給基地～

昭和29年に地方港湾として指定された枝幸港は、北海道最北部宗谷地方の東南部に位置し、日本一の水揚げ量を誇る毛ガニをはじめ、ホタテ貝や秋鮭、ナマコといった豊富で質の良い水産資源に恵まれ、漁獲高は過去5年平均で年間100億円を超える沿岸・沖合漁業の基地として、本町の基幹産業を支える柱となっています。

また、プレジャーボートの利用や秋鮭釣りなどでも賑わう、親水的機能も兼ね備えた港として、町民に広く親しまれています。

### ■ 連携水揚港「枝幸港」の輸出増大に向けた取り組み

近年、加工流通分野において、海外HACCP取得による輸出増大や加工食品のブランド力強化など、地域の活性化に向け、町全体で取り組んでいます。

平成29年には道内6港湾が連携して取り組む「農水産物輸出促進計画」が認定され、本計画において、枝幸港は連携水揚港としてホタテ貝を中心とした「海外輸出向け水産物の生産基地」に位置づけられています。

今後は、屋根付き岸壁等の整備と徹底した衛生管理のもと、水産物の品質向上による消費拡大や、国際競争力強化による輸出増大に努めて参ります。



枝幸町 水産商工課  
水産港湾G 主事 工藤 維王



枝幸港の全景



“海明け”の枝幸港の水揚げ状況

枝幸町では2月中旬より、「越冬タラバガニ刺網漁」が始まり“海明け”となりました。また3月からはホタテ貝桁曳漁、毛ガニ籠漁もスタートし、枝幸港は大いに賑わいを見せています！

町最大のイベント「**枝幸かにまつり**」は、例年7月第1週の土日に開催されます。皆様、是非お越し下さい！



枝幸町PRキャラクター「えさっしー」



写真<左>:  
「**枝幸かにまつり**」では、枝幸港で水揚げされた美味しい毛ガニを堪能できます！

写真<右>:  
かにまつりを盛り上げる「**夢想漣えさし**」の踊り！  
2018よさこいソーラン祭りでは「**大賞**」を受賞！！



## ヒアリへの警戒と対応を引き続きお願いします！

写真(ヒアリ)は環境省より提供

平成29年6月、ヒアリが国内で初確認されて以降、これまでにヒアリが確認された事例は、14都道府県（11港湾）、38件であり、**コンテナやコンテナヤード、背後圏に運ばれた貨物から発見**されています。



また、平成30年8月には、道内の港湾でも初めてヒアリが確認されましたが、その後の生息状況調査において、幸いにも、道内でのヒアリの定着は確認されていません。

### ■ 気をつけて！ヒアリが及ぼす影響と今後の対応



海外では農業被害が報告されており、コンテナや貨物を媒介としてヒアリが侵入した場合、生態系への悪影響や食料供給基地としての北海道に多大な農業被害を及ぼす可能性があります。



ヒアリの侵入・定着を防止するため、引き続き、港湾における水際対策を行うことが重要です。



港湾管理者の皆様には、ヒアリ又はヒアリと疑わしいアリが発見された場合、管轄する地方環境事務所及び当局への速やかな連絡と殺処分等の適切な対応をお願いします。



目視によるヒアリの確認調査の様子



コンテナ内でのヒアリの確認調査の様子

### ヒアリ関係マニュアルの改訂

環境省が昨年1月に作成した「ヒアリの防除に関する基本的考え方」及び「ヒアリ同定マニュアル」について、今年2月に改訂され、3月8日に、環境省のホームページ「特定外来生物ヒアリに関する情報」に公表されました。

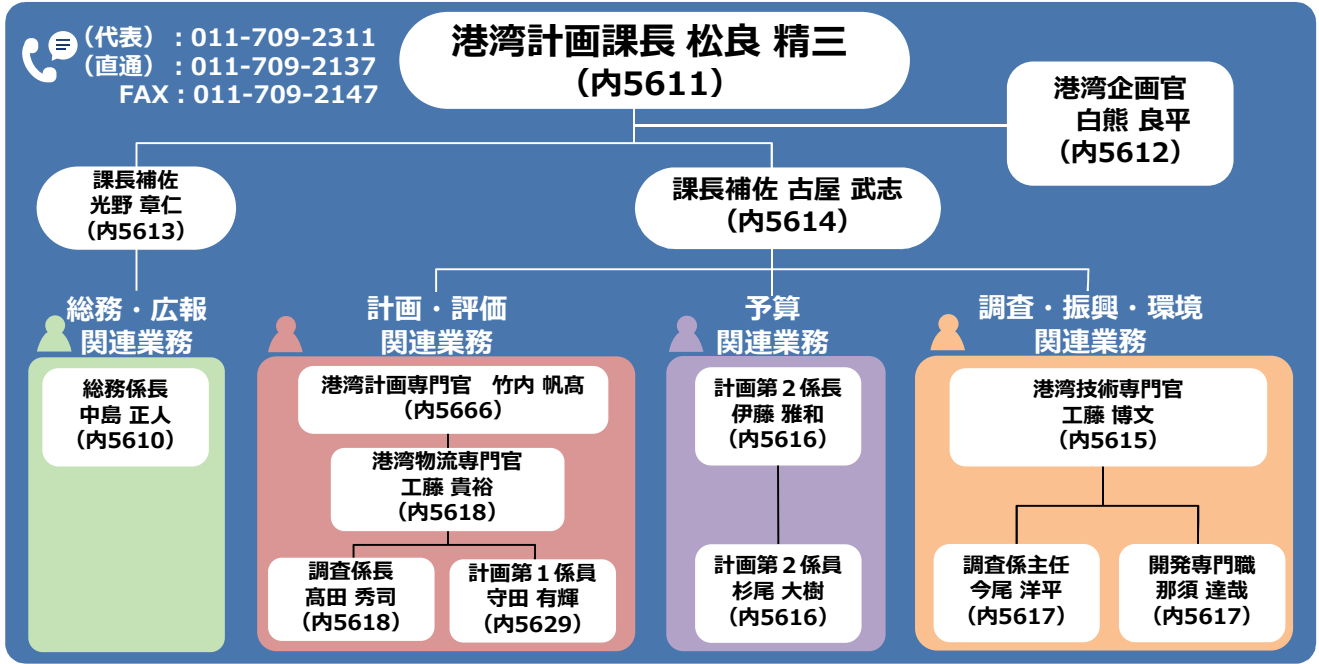


<http://www.env.go.jp/nature/dobutsu/fireant.html>

## 港湾空港部の新体制のお知らせ

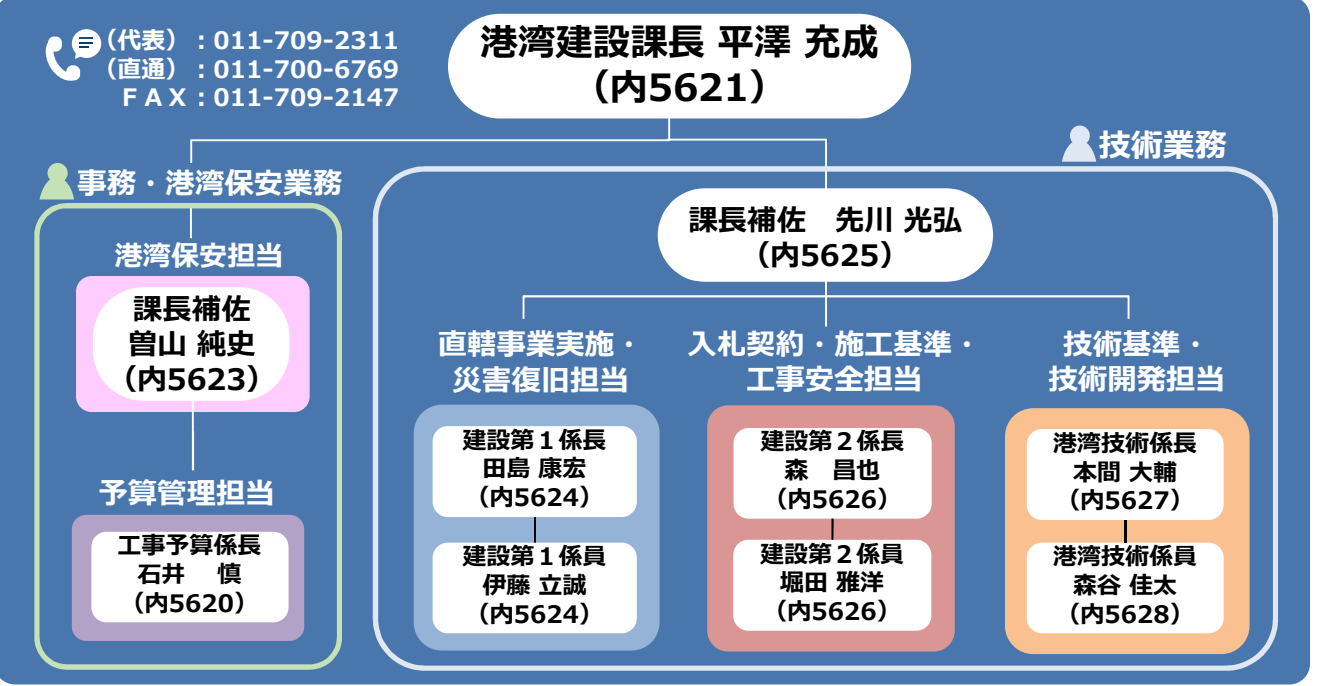
### 港湾計画課の新体制

港湾の整備、利用及び保全並びに航路の整備及び保全に関する計画、事業計画に関する業務等を所掌しています。



### 港湾建設課の新体制

港湾における直轄事業の実施（災害復旧事業を含む）に関する業務及び港湾の保安対策業務等を所掌しています。



## 港湾空港部の新体制のお知らせ

### 港湾行政課の新体制

国有港湾施設の管理手続きや実地監査、港湾関係補助事業及び交付金事業の交付決定の他、港湾の施設の維持管理に関する業務等を所掌しています。

☎(代表) : 011-709-2311  
(直通) : 011-709-2321  
FAX : 011-709-2147

**港湾行政課長 加藤 章**  
(内5641)

**港湾管理官 川村 晃輝**  
(内5659) ※港湾管理

**課長補佐 井本 文博**  
(内5642) ※技術、助成

#### 港湾管理・助成業務

#### 技術業務

**上席港湾管理専門官**  
石井 充 (主な担当: 室蘭)  
(内5667)

**上席港湾管理専門官 (技術)**  
東館 雅樹  
(内5644)

**港湾管理専門官 (函館・小樽)**  
小澤 隆  
(内5619)

**港湾管理専門官 (網走・稚内)**  
田岡 剛  
(内5667)

**港湾管理専門官 (釧路・留萌)**  
今田 和洋  
(内5619)  
※交付金事務窓口

**港湾管理専門官 (技術)**  
梅田 聡之  
(内5644)

### 空港・防災課の新体制

国が設置・管理する空港の整備及び災害復旧に関する事務、港湾・空港に関する防災・危機管理対策、港湾の保安対策業務等を所掌しています。

☎(代表) : 011-709-2311  
(直通) : 011-700-6773  
FAX : 011-709-2147

**空港・防災課長 北原 政宏**  
(内5631)

#### 港湾保安業務

#### 空港事業・港湾空港防災業務

**港湾保安管理官**  
斉藤 敦志  
(内5622)

**課長補佐 日色 徳彦**  
(内5632)

**港湾保安専門官**  
清水 勉  
(内5602)

#### 予算管理担当

#### 港湾防災業務

#### 空港事業・ 空港防災業務

**港湾保安係長**  
廣瀬 智美  
(内5636)

**工事予算係長**  
佐々木 修一  
(内5630)

**空港調査・防災専門官**  
黒川 忍  
(内5668)

**防災情報係長**  
寺田 卓史  
(内5669)

**開発専門職**  
宮武 真人  
(内5669)

**上席空港専門官**  
森田 卓也  
(内5645)

**空港係長**  
伊藤 貴一  
(内5633)

## 港湾管理者講習会のお知らせ

平成29年度より、港湾管理者の実務担当者を対象に開催している「北海道港湾に関する講習会」及び「港湾管理講習会」について、今年度も開催いたします！

正式な講習会の日程等は、別途ご案内いたしますので、実務担当者の皆様には、是非、ご参加いただきますようお願いいたします。

1. 開催日時：7月3日（水）PM～7月4日（木）
2. 開催場所：札幌第1合同庁舎  
（札幌市北区北8条西2丁目）



平成30年度講習会の様子

## 「こうわん通信」は隔月の発行となります

港湾管理者の皆様へ、これまで毎月お届けしていた「こうわん通信」については、今月号から隔月の発行となります。

回数は減りますが、内容の充実に向けて努めて参りたいと思いますので、引き続き「こうわん通信」をよろしくお願いいたします。

## 港湾管理者専用アドレス

港湾管理者の皆様からの掲載要望やご提案等・その他業務上の疑問等を引き続きお待ちしております。

✉ [hkd-ky-kougyo@ml.mlit.go.jp](mailto:hkd-ky-kougyo@ml.mlit.go.jp)