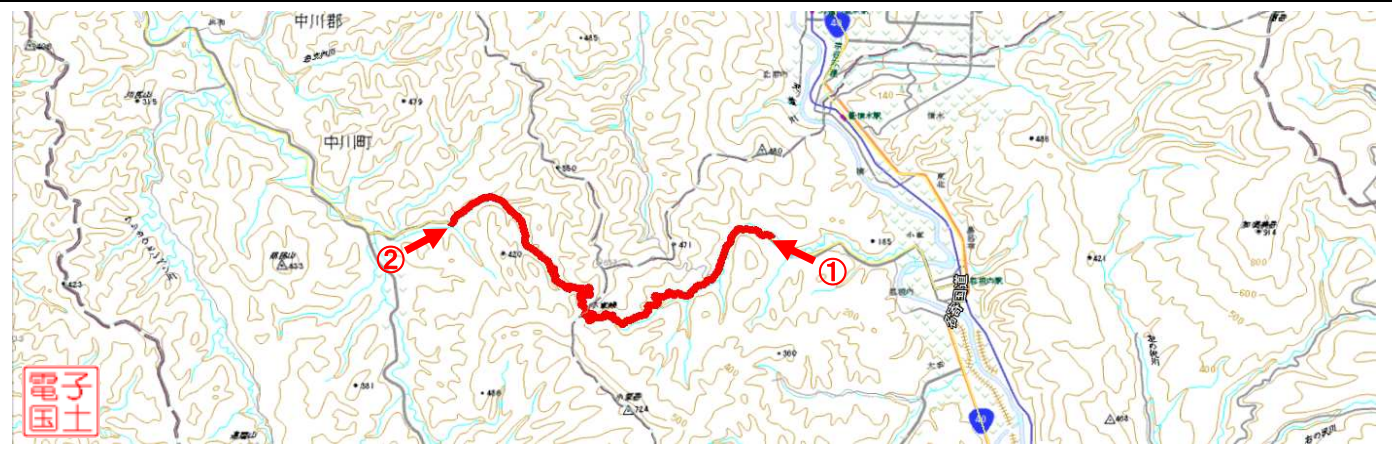


事前通行規制区間 箇所表

管理番号	箇所名称		気象等観測所	種別
北海道-01-065	びふかなかがわせん 美深中川線		(テレメータ) 恩根内(北海道(河川)) 小車岳(北海道(河川))	主要道道
住所			規制条件(通行止)	
都道府県名	市町村	字丁目		
北海道	(起点) 中川郡美深町字小車240番2(小車ゲート) (終点) 中川郡中川町字板谷106番2(板谷第2ゲート)		連続雨量が80mmに達した場合	
管理者		警察署		消防署
名称	旭川建設管理部 美深出張所		名称	
TEL	01656-2-1081		TEL	
備考				

位置図



【起点側 ①】

【終点側 ②】

