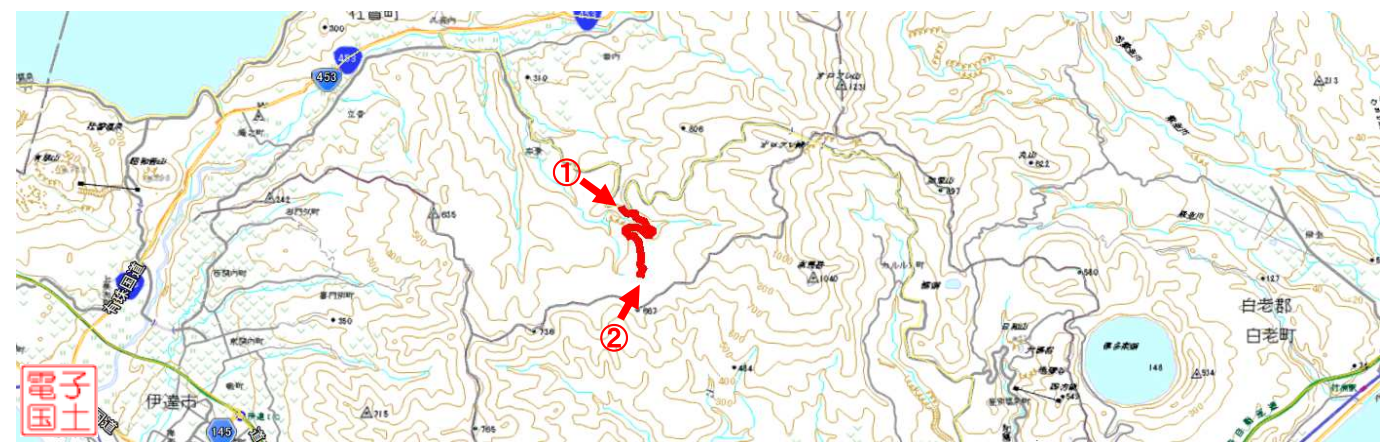


事前通行規制区間 箇所表

| 管理番号 | 箇所名称 | | 気象等観測所 | 種別 |
|------------|--|-----|--------------------------------|------|
| 北海道-01-111 | べんけいほろべつせん 弁景幌別線 | | (テレメータ) オロフレ峠(北海道(道路)) | 一般道道 |
| 住所 | | | 規制条件(通行止) | |
| 都道府県名 | 市町村 | 字丁目 | | |
| 北海道 | (起点) 有珠郡壮瞥町字弁景国有林146 (終点) 有珠郡壮瞥町字弁景国有林155 | | 連続雨量が [※] 100mmに達した場合 | |
| 管理者 | | 警察署 | | 消防署 |
| 名称 | 室蘭建設管理部 洞爺出張所 | | 名称 | |
| TEL | 0142-76-2111 | | TEL | |
| 備考 | | | | |

位置図



【起点側 ①】

【終点側 ②】

