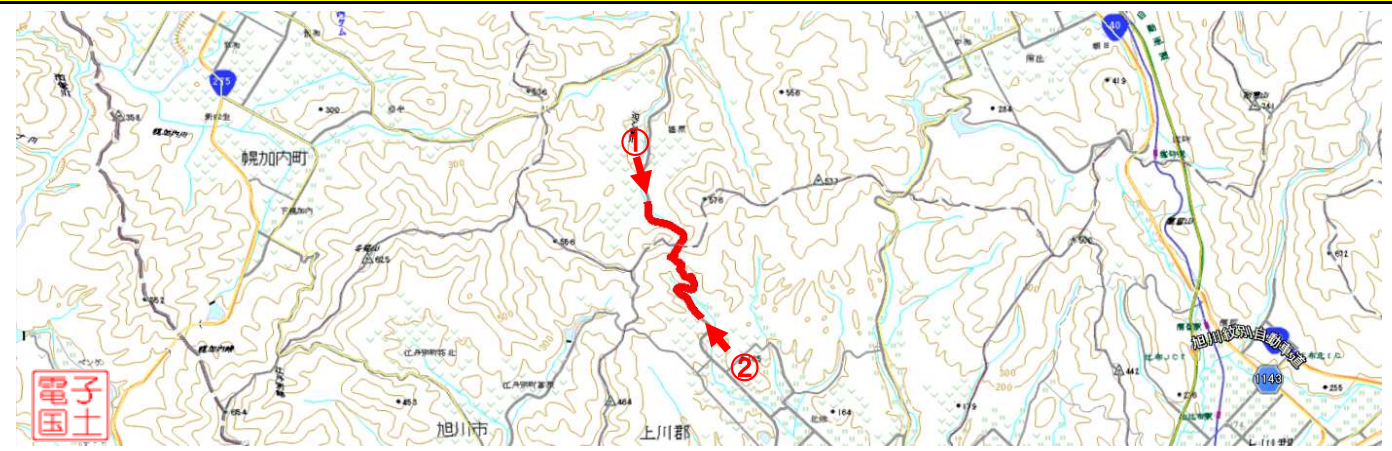


事前通行規制区間 箇所表

管理番号	箇所名称		気象等観測所	種別
北海道-01-120	うりゅうあさひかわせん 雨竜旭川線		(テレメータ) 和寒(気象庁)	一般道道
住所			規制条件(通行止)	
都道府県名	市町村	字丁目		
北海道	(起点) 上川郡和寒町字福原(福原ゲート) (終点) 上川郡鷹栖町字維文4982(維文ゲート)		連続雨量が100mmに達した場合	
管理者		警察署		消防署
名称	旭川建設管理部 事業課	名称		名称
TEL	0166-26-4461	TEL		TEL
備考				

位置図



【起点側 ①】

【終点側 ②】

