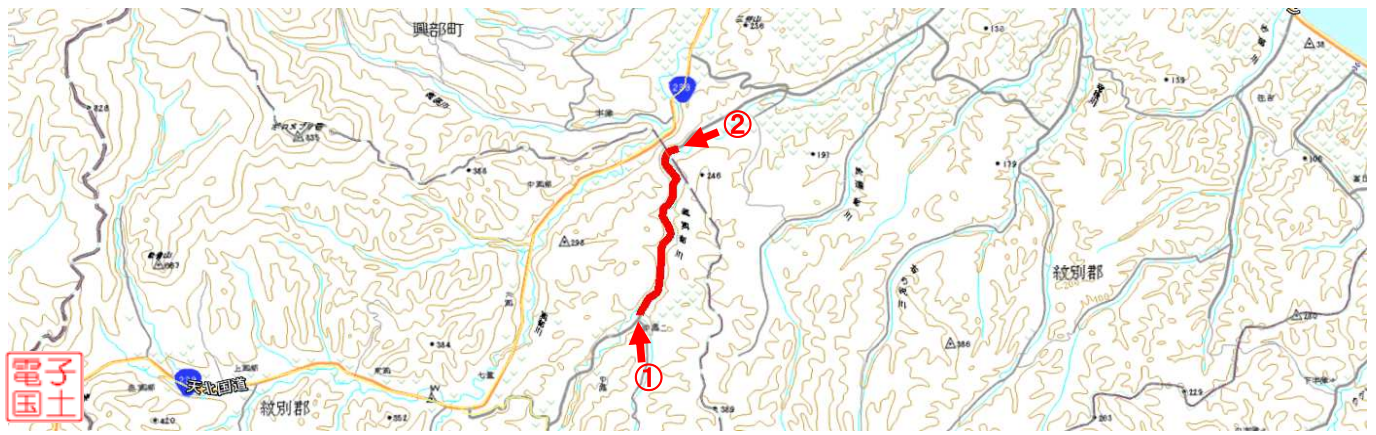


事前通行規制区間 箇所表

管理番号	箇所名称		気象等観測所	種別	
北海道-01-140	なかもおこっぺおこっぺせん 中藻興部興部線		(テレメータ) 朝日(北海道(河川))	一般道道	
住所			規制条件(通行止)		
都道府県名	市町村	字丁目			
北海道	(起点) 紋別郡西興部村中藻288(ゲート) (終点) 紋別郡興部町朝日714-1(ゲート)		時間雨量が30mmに達した場合または 連続雨量が80mmに達した場合		
管理者		警察署		消防署	
名称	網走建設管理部 興部出張所	名称		名称	
TEL	0158-82-2115	TEL		TEL	
備考					

位置図



【起点側 ①】

【終点側 ②】

