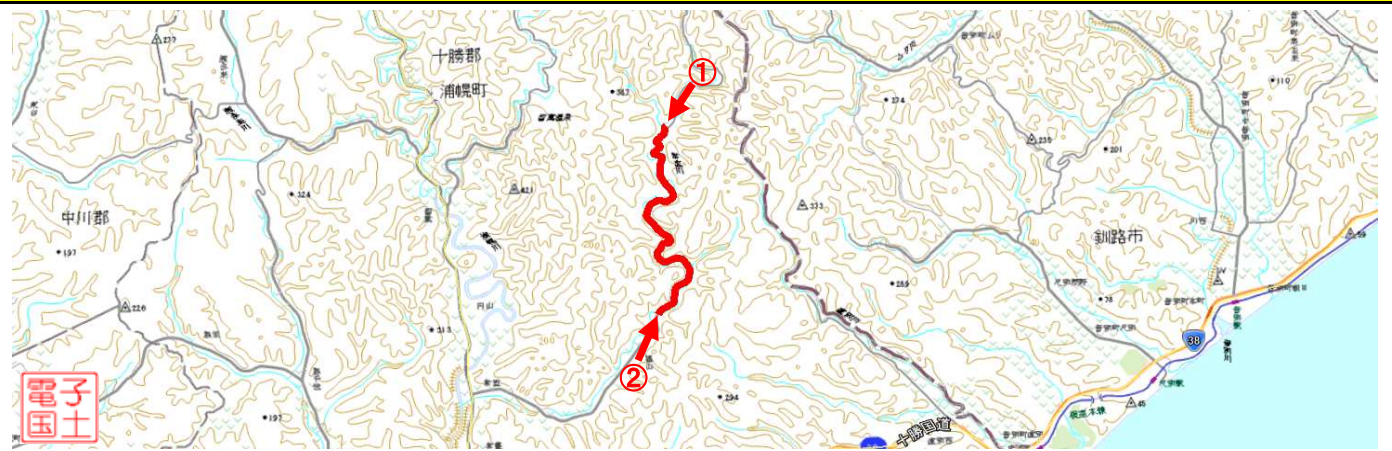


事前通行規制区間 箇所表

管理番号	箇所名称		気象等観測所	種別
北海道-01-154	おんべつうらほろせん 音別浦幌線		(テレメータ) 浦幌川留真(北海道(河川))	一般道道
住所			規制条件(通行止)	
都道府県名	市町村	字丁目		
北海道	(起点) 十勝郡浦幌町字炭山道有林25林班 (終点) 十勝郡浦幌町字福山217-3(福山ゲート)		連続雨量が90mmに達した場合	
管理者		警察署		消防署
名称	帯広建設管理部 浦幌出張所		名称	
TEL	015-576-2132		TEL	
備考				

位置図



【起点側 ①】

【終点側 ②】

