

北海道支社 管内図

道央道・札幌道・道東道・日高道・深川留萌道



あなたに、ベスト・ウェイ。

NEXCO

東日本

東日本高速道路株式会社 北海道支社

支社概要

●事業データ

項目	備考		
営業延長	696.3km	道央自動車道 443.5km 札幌自動車道 38.3km 道東自動車道 206.1km 深川・留萌自動車道 4.4km 日高自動車道 4.0km	
利用台数	18万台/日	平成28年度実績	
建設延長	23.4km	余市～小樽JCT 23.4km	
休憩施設	42箇所		
	SA (サービスエリア)	店舗有 8箇所	上下線別箇所数
		店舗無 2箇所	
	PA (パーキングエリア)	店舗有 8箇所	上下線別箇所数
店舗無 24箇所			

■事業エリア



●高規格幹線道路の整備状況

平成29年10月15日時点

	北海道			全国		
	全体計画	開通延長	整備率	全体計画	開通延長	整備率
高規格幹線道路	1,825km	1,121km	61%	14,000km	11,436km	82%
内、NEXCO東日本施行区間	719km	696km	97%			
高速自動車国道 (高速自動車国道に並行する一般国道自動車専用道路)	1,375km	764km (97km)	63%	11,520km	8,798km (928km)	84%
一般国道自動車専用道路	450km	260km	58%	2,480km	1,710km	69%

※一般国道自動車専用道路には本州四国連絡自動車道を含む。

※高速自動車国道に並行する一般国道自動車専用道路は、外書きであり高規格幹線道路の総計に含まれる。

●高速自動車国道の整備状況

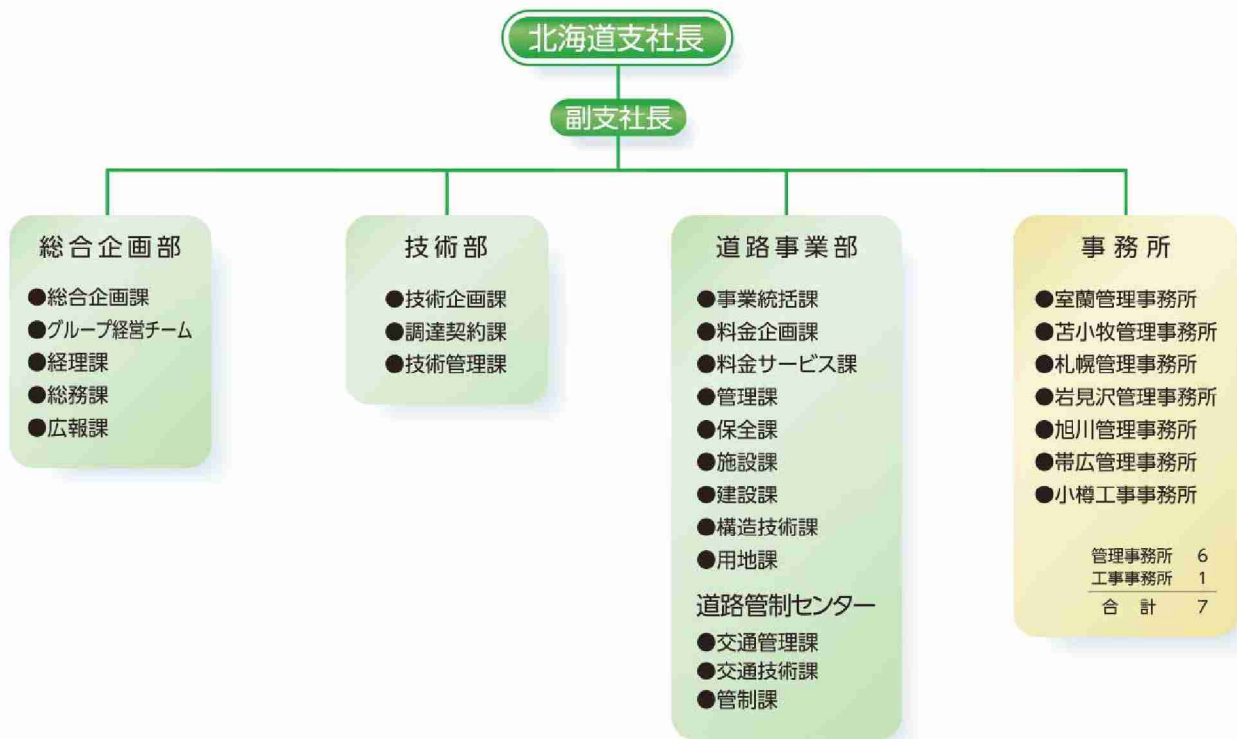
	北海道縦貫自動車道	北海道横断自動車道	北海道計	区間
	予定路線	681km	694km	1,375km
基本計画	497km	527km	1,024km (74%)	●縦貫：函館～名寄 ●横断：黒松内～釧路・北見
整備計画	477km	412km	889km (65%)	●縦貫：七飯～名寄 ●横断：余市～釧路・北見
有料道路方式	443km	268km	711km (52%)	●縦貫：大沼公園～土別剣淵 ●横断：余市～小樽、小樽～札幌、千歳～本別、本別～足寄
新直轄方式	34km	144km	178km (13%)	●縦貫：七飯～大沼公園、土別剣淵～名寄 ●横断：本別～釧路、足寄～北見
建設延長	34km	91km	125km (9%)	
NEXCO東日本建設区間	—	23.4km	23.4km (2%)	●横断：余市～小樽
開通延長	444km	320km	764km (56%)	
NEXCO東日本管理区間	443.5km	244.4km	687.9km (50%)	●縦貫：大沼公園～土別剣淵 443.5km ●横断：小樽～札幌 38.3km 千歳～本別・足寄 206.1km

※()内の数字は、予定路線延長に対する比率である。

●一般有料道路の整備状況

日高自動車道	●苫小牧東～沼ノ端西	4.0km
深川・留萌自動車道	●深川JCT～深川西	4.4km

●北海道支社組織図



●連絡先一覧

組織名	住所	電話番号
本社	〒100-8979 東京都千代田区霞が関3丁目3番2 新霞が関ビルディング	(03)3506-0111
北海道支社	〒004-8512 札幌市厚別区大谷地西5丁目12番30号	(011)896-5211
室蘭管理事務所	〒050-0055 室蘭市崎守町316の3【室蘭IC】	(0143)59-2540
苫小牧管理事務所	〒059-1275 苫小牧市字錦岡459の8【苫小牧西IC】	(0144)67-1070
札幌管理事務所	〒061-1279 北広島市大曲並木1の1の1【北広島IC】	(011)376-2126
岩見沢管理事務所	〒068-0834 岩見沢市駒園8丁目8の1【岩見沢IC】	(0126)25-2866
旭川管理事務所	〒070-0000 旭川市字近文7線南1号5766番の4 【旭川鷹栖IC】	(0166)55-4051
帯広管理事務所	〒080-0341 河東郡音更町字音更西2線7の3 【音更帯広IC】	(0155)42-8151
小樽工事事務所	〒047-0008 小樽市築港11番1号 ウイングベイ小樽1番街2階	(0134)23-2300

[]内は所在インターチェンジです。



最寄IC 道央自動車道 札幌南IC

最寄駅 大谷地駅(地下鉄東西線) 徒歩約7分

●管理事業概要図



●雪氷対策

雪による通行止め等の交通規制を最小限にするため、24時間体制で雪氷作業を実施。

- 雪氷期間
10月16日～4月30日(約6.5ヶ月)
- 雪氷体制
総勢 約1,300人
車両 約300台

新雪除雪

凍結防止作業

自発光スノーボール

IT機器を活用し、きめ細やかな情報収集・状況把握により、効率的な作業を実施。

WEBカメラを搭載した車両から、道路の静止画をリアルタイムで収集し、画像解析処理による定量的な視程を把握。

**道路管制センター・
管理事務所
情報収集・状況把握**

GPSを搭載した除雪作業車の、車両位置情報をリアルタイムで把握。

良好

～ 視程 ～

～ 悪化

●後志自動車道 余市～小樽（小樽工事事務所）
延長：23.4km



① 余市IC付近(小樽方面を望む)



② 小樽塩谷IC付近(余市方面を望む)



③ 天神橋(小樽JCT方面を望む)



④ 朝里川橋(余市方面を望む)



⑤ 小樽JCT付近(余市方面を望む)



※JCT名は仮称

三次医療施設へのアクセス向上！

○後志道整備前後の三次医療施設*60分圏域



※札幌手稲区手稲区立病院から60分以内に行ける範囲を考慮

災害時の代替路として機能！

○噴火災害時の代替路としての北回りルート

噴火災害時の**代替路**や、
緊急事態発生時の**避難路**
としての期待大！

有珠山は約1回/30年
樽前山は約1回/60年
の確率で噴火が発生



噴火影響範囲内に位置している
南回りネットワーク

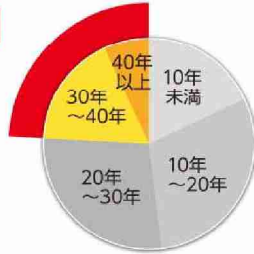
●北海道の高速道路の経過年数の推移

NEXCO東日本北海道支社管内の高速道路は2016年では開通から30年を超える道路が約2割。2030年にはその割合は約7割となることが予想される。

2016年

開通から30年を超える道路

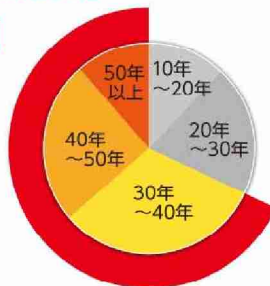
約2割



2030年

開通から30年を超える道路

約7割



●橋梁床版取替工事

【床版の取替】

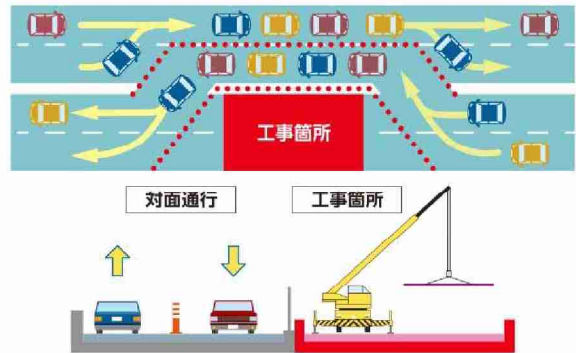
ひび割れや剥離などが進行した鉄筋コンクリート床版をより耐久性の高いプレストレストコンクリート床版に取替える。



札幌道 大野橋 施工状況

●通行規制方法

通行止めを行わず、両方向の通行を確保する対面通行規制など、可能な限り交通への影響を抑えられる工事方法を実施。



技術開発の取り組み

●準天頂衛星を利用した除雪作業車の運転支援システムの開発

準天頂衛星を利用した除雪作業車の運転支援システム

「準天頂衛星みちびき」からの信号と、事前に作成した高速道路高精度地図の情報を組み合わせ、高速道路上の自車の位置を誤差数センチメートルの正確さで把握し、走行車線のはみ出しやガードレール等への接触を予測、それらの回避をガイドンすることでオペレーターを支援をする。



準天頂衛星を利用した除雪作業車の運転支援システムイメージ



支援システムのガイダンスイメージ (開発中)



北海道の地域特性



●北海道の地勢

東北6県+新潟県の面積を超える、全国1位の広大な面積。人口密度は全国の中で最も低いが、札幌に人口の1/3が集中。医療・商業施設等も都市圏に集中する広域分散型社会を形成。



	北海道	全国	北海道の全国順位
総面積 (km²)	83,424	377,971	1
総人口 (万人)	538	12,709	8
人口密度 (人/km²)	68.6	340.8	47

都市間距離が長く札幌～釧路間、函館～旭川間の距離は、東京～名古屋間に匹敵する。

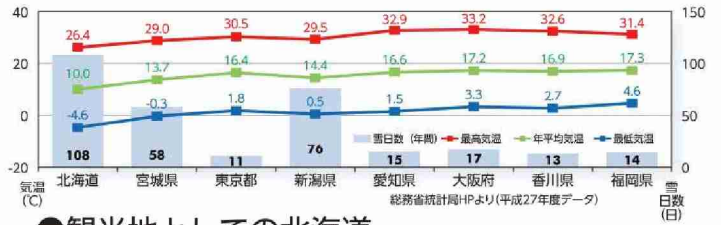


都市間距離		
札幌～釧路	246.5km	(都庁・市役所間直線距離)
函館～旭川	259.9km	
東京～名古屋	258.9km	

http://www.atles.or.jp/~halcyon/より算出

●北海道の気候

北海道は年間を通じて気温が低く、真冬は日中でも氷点下の日が多い。雪日数は100日を越える。



●観光地としての北海道

平成28年3月に北海道新幹線が開業し、道外からの観光客は約824万人。そのうち、外国人観光客は平成28年度で230万人となり、過去最高を更新。国・地域別では、アジア圏からの観光客が多い。



●食料供給基地としての北海道

日本の食料自給率は他の先進国に比べ39%と低い。その中で、北海道は200%以上の食料自給率を誇る日本の食料供給基地である。



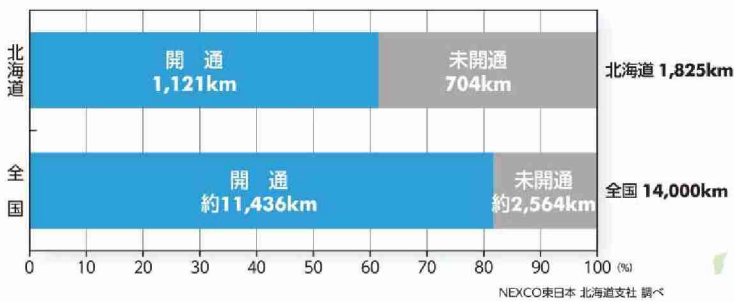
北海道の道路・交通情勢



●北海道の高規格幹線道路の現況

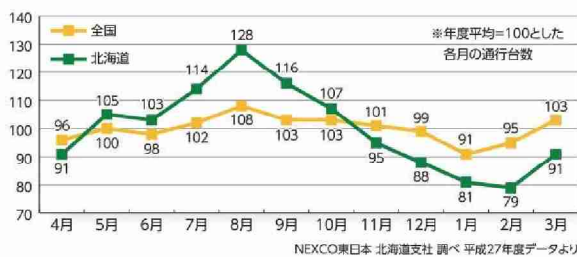
北海道の高規格幹線道路の予定延長は約1,825km。平成29年10月15日現在で1,121kmが開通(約6割)。全国では予定延長約14,000kmに対して、現在約11,436kmが開通(約8割)。

■北海道と全国の高規格幹線道路開通延長比較(平成29年10月15日現在)



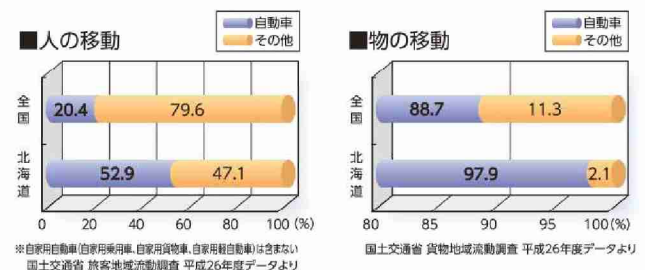
●交通の季節変動 (高速道路)

夏期に交通量が多くなり、冬期は少なくなる。全国に比べて季節変動の大きい交通。



●北海道の移動手段

全国に比べ、人・物の移動には、車が用いられる事が多い。



高速道路で巡る北海道の風景

※北海道の四季フォトコンテスト作品

The map shows the following regions and their associated scenic photos:

- 道北エリア**: ひまわり畑 (北竜町) - Sunflower field in Kitakamui.
- オホーツクエリア**: 美瑛の丘 (美瑛町) - Biei Hills in Biei.
- 道央エリア**: 小樽運河 (小樽市) - Otaru Canal in Otaru.
- 道南エリア**: 函館の夜景 (函館市) - Night view of Hakodate.
- 釧路・根室エリア**: 流氷 (網走市) - Icebergs in Nemuro.
- 十勝エリア**: タンチョウ (鶴居村) - Tancho in Tsuruichi.
- 洞爺湖**: 洞爺湖 (洞爺湖町) - Izo-no-umi Lake in Izo-no-umi.
- 雲海テラス**: 雲海テラス (占冠村) - Cloud Sea Terrace in Okuchikawa.

高速道路お役立ち情報

高速道路に関する情報は「**ドラぷら**」で
www.driveplaza.com/

- 高速料金・ルート検索
- 道路交通情報
- サービスエリア情報
- ETC・割引情報 など

NEXCO東日本 Twitter公式アカウント

「NEXCO東日本(北海道)」(@e_nexco_kita)

高速道路のさまざまな情報を発信中!フォローしてね!



お出かけ前に高速道路情報をGET!!

24時間、365日、お客さまの声をお聞きしています。

NEXCO東日本お客さまセンター

0570-024-024

または03-5338-7524

高速料金やETC割引、交通情報など、お気軽にお問い合わせください。

■北海道ハイウェイテレホン

【道内高速道路の最新情報を24時間お知らせします。】

- ・札幌 011-896-1620
- ・旭川 0166-54-1620
- ・室蘭 0143-59-1620
- ・帯広 0155-42-1620

東日本高速道路株式会社 北海道支社

札幌市厚別区大谷地西5-12-30 〒004-8512

TEL:011-896-5211 FAX:011-896-5200

<http://www.e-nexco.co.jp>

NEXCO