

# 強靱で持続可能な国土の形成〈1〉

## 激甚化・多様化する災害への対応

救急救命活動や復旧支援活動を支えるため、緊急輸送道路上の橋梁の耐震化、道路斜面や盛土等の防災対策を推進します。  
また、特に緊急に実施すべき対策について、「防災・減災、国土強靱化のための3か年緊急対策」に集中的に取り組み、国土強靱化を推進します。

### 道路の防災対策、震災対策の推進



耐震補強



法面対策



### 冬期交通の安全確保

安全で円滑な冬期道路交通を図るため、気象状況や交通状況等を踏まえて、適切なタイミングで除雪作業を実施します。  
また、大雪・暴風雪時における立ち往生の防止や早期解消のため、除雪体制の構築はもとより、SNS等を活用した道路利用者への適切な情報提供等の取組を推進します。



新雪除雪



運搬排雪



歩道除雪

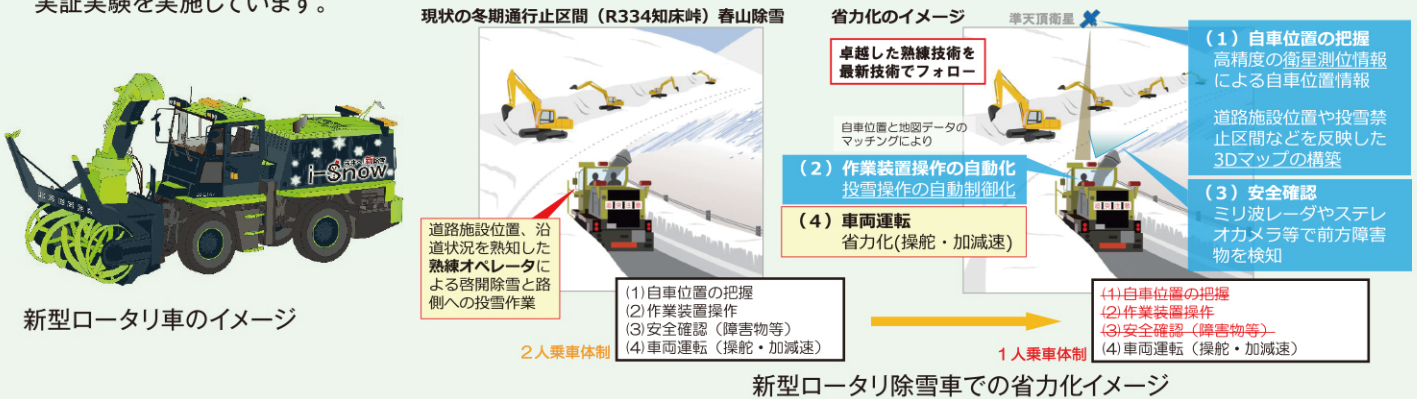


凍結防止剤散布

### 除雪現場の省力化による生産性・安全性の向上に関する取組

積雪寒冷地特有の地域課題の解決、地域発のイノベーションに向けて、産学官民が広く連携した除雪現場の省力化に関する取組プラットフォームである「i-Snow」を通じて、近年の除雪現場における課題（異常気象等に伴う冬期災害や通行止めの頻発、除雪車オペレータの高齢化に伴う人員確保など）に対応するための活動を展開します。

平成30年度より除雪現場の省力化に関する実証実験として、新型ロータリ除雪車を用いた準天頂衛星による自車位置把握等の実証実験を実施しています。



新型ロータリ車のイメージ

### 災害発生時等におけるきめ細やかな地域支援

自治体への災害対策用資機材の貸与、TEC-FORCE（緊急災害対策派遣隊）やリエゾンの派遣、重大な土砂災害発生時における緊急調査、わかりやすい防災情報提供等、災害時における地域支援を実施します。



TEC-FORCE  
活動状況



リエゾンによる  
情報収集



散水車（給水装置付き）  
による給水支援



震災時における道の駅「むかわ四季の館」での  
毛布配布等による支援状況

