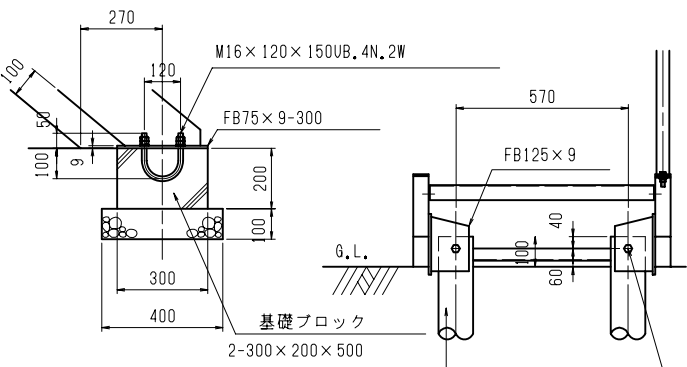


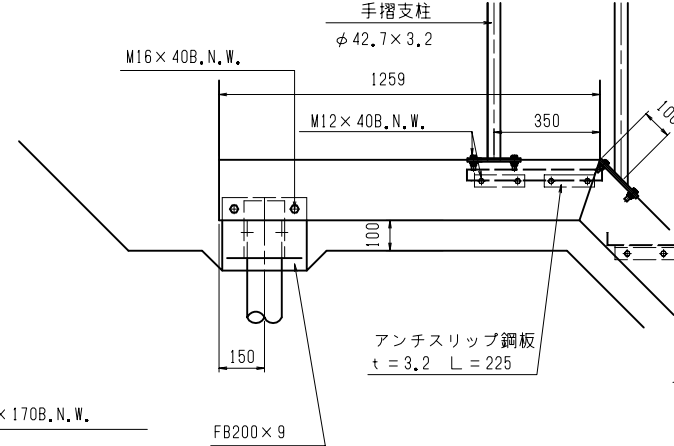
10. のり面点検施設

共通	図面記号	階-のり面点検施設
	名称	鋼製階段-1.2E(土砂)型(40°用)

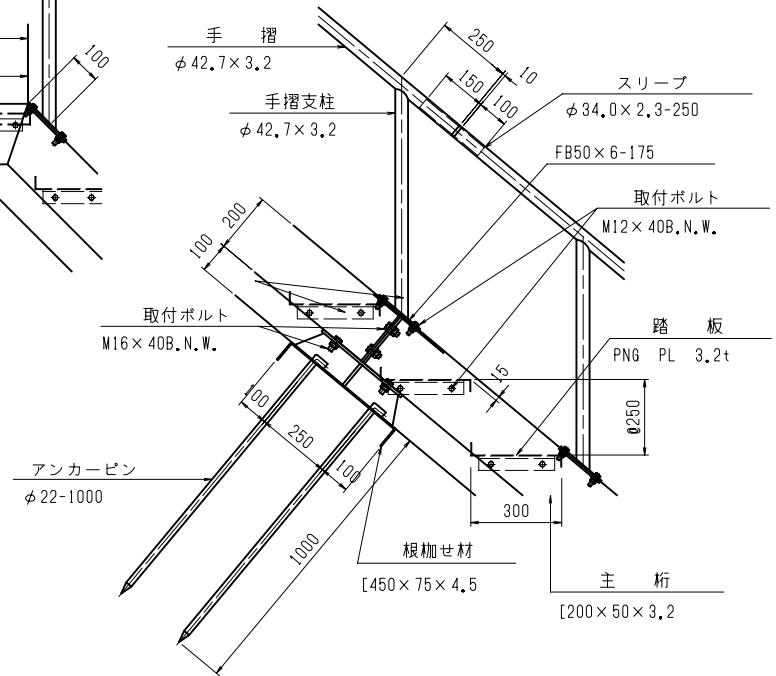
B部詳細



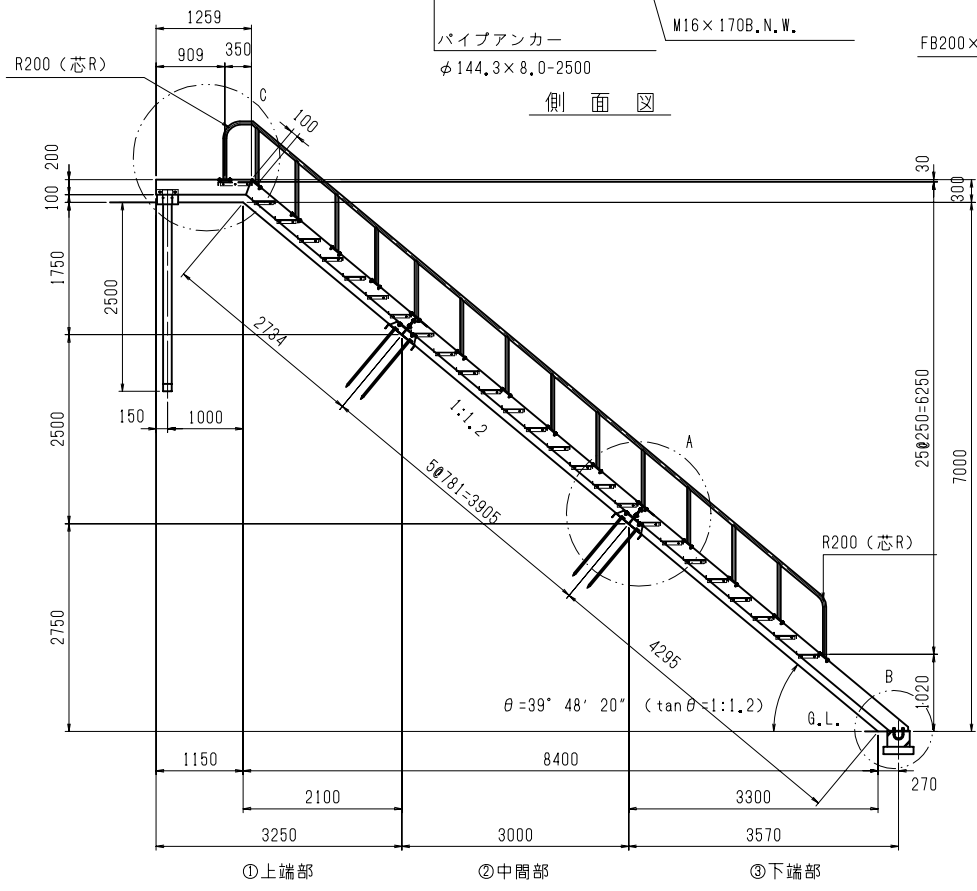
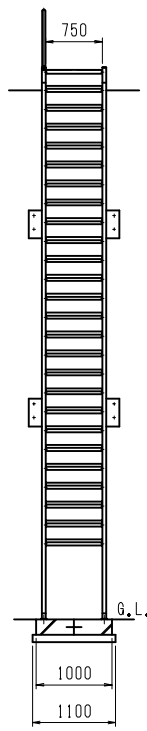
C部詳細



A部詳細



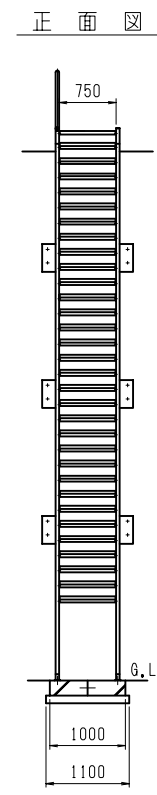
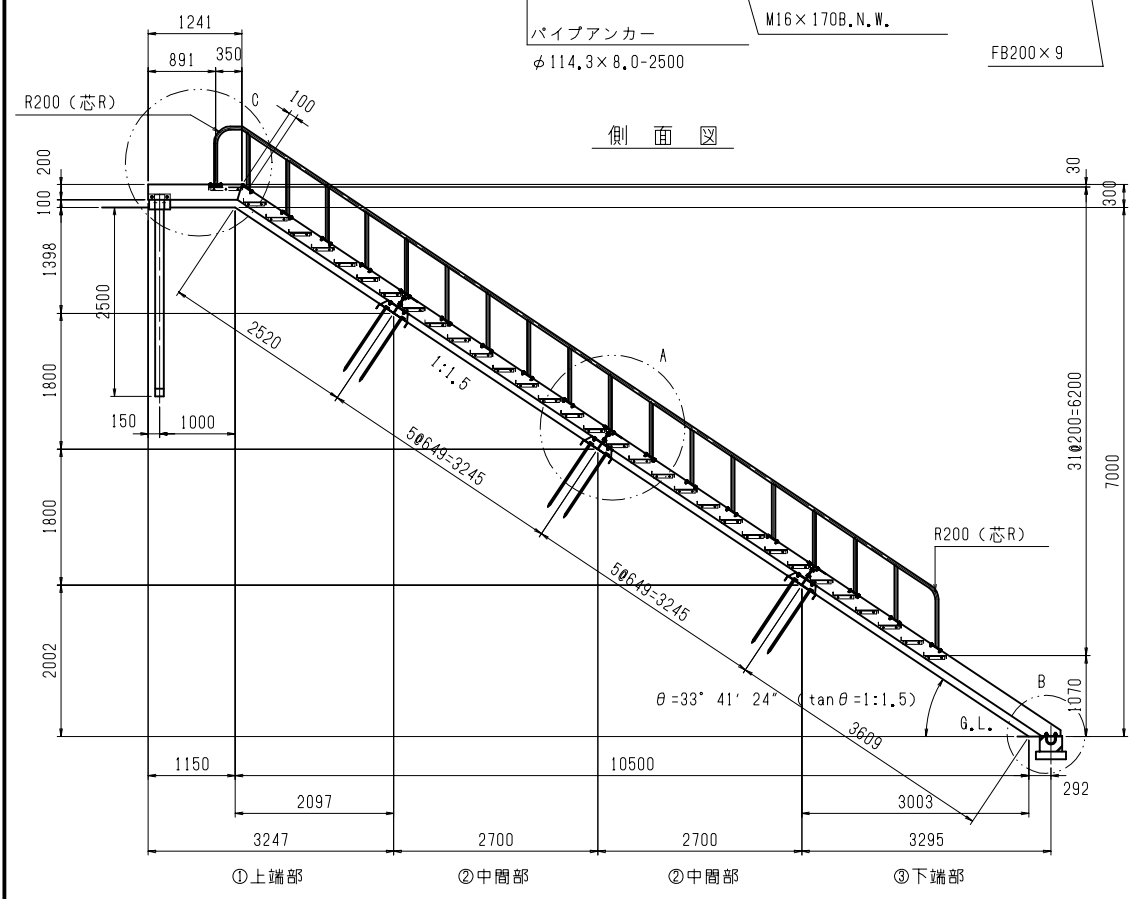
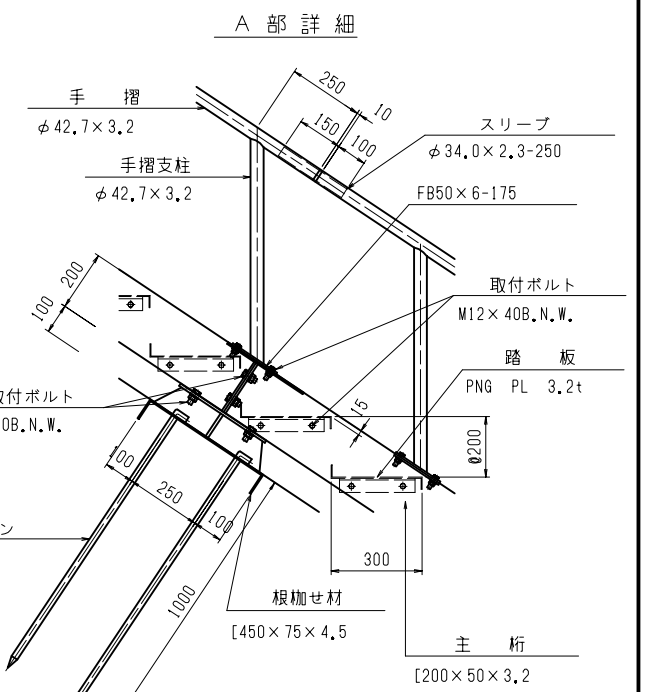
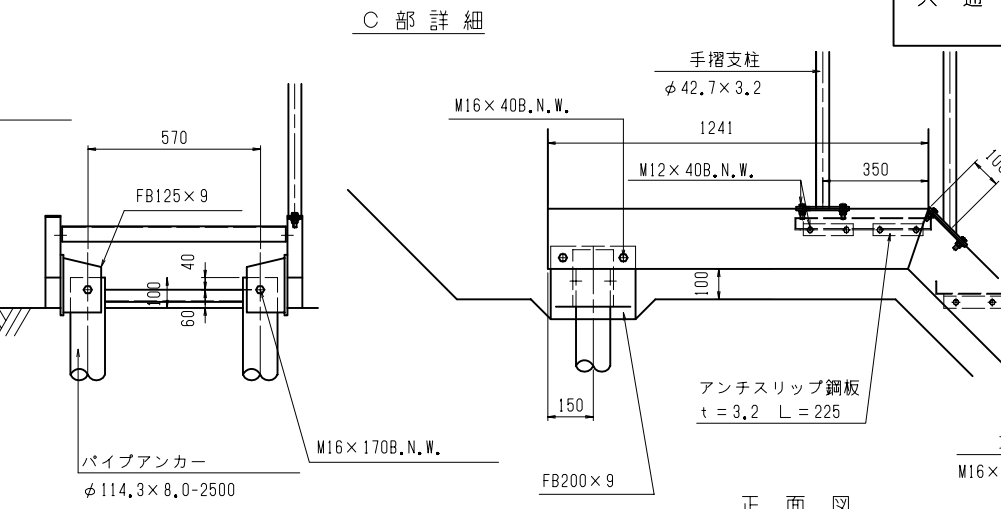
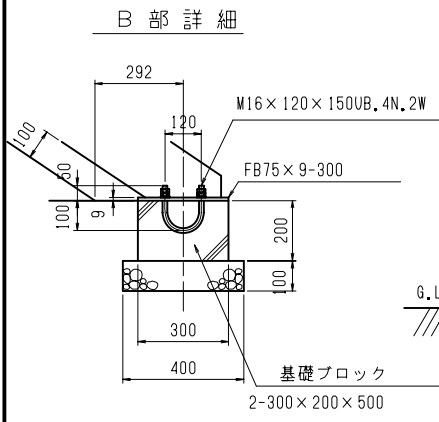
正面図



		型式 1.2E型 (40°用)				
名称	部材名	寸法 (mm)	単価・数量 (kg)	数量	単価・数量 (kg)	単価・数量 (kg)
① 上端部	主桁	[200x50x3.2]	30,2	2	60,4	165,0
	踏板	PNG PL 3.2t	8,8	7	61,6	
	踏板	PNG PL 3.2t	12,6	1	12,6	
	手摺	φ42.7x3.2	13,1	1	13,1	
	手摺支柱	φ42.7x3.2	2,7	5	13,5	
	取付ボルト	M12x40 B, N, SPW.	0,07	46	3,2	
		M16x40 B, N, SPW.	0,14	4	0,6	
② 中間部	主桁	[200x50x3.2]	29,2	2	58,4	177,0
	踏板	PNG PL 3.2t	8,8	10	88,0	
	手摺	φ42.7x3.2	13,0	1	13,0	
	手摺支柱	φ42.7x3.2	2,7	5	13,5	
	取付ボルト	M12x40 B, N, SPW.	0,07	50	3,5	
		M16x40 B, N, SPW.	0,14	4	0,6	
③ 下端部	主桁	[200x50x3.2]	34,9	2	69,8	163,3
	踏板	PNG PL 3.2t	8,8	8	70,4	
	手摺	φ42.7x3.2	12,2	1	12,2	
	手摺支柱	φ42.7x3.2	2,7	3	8,1	
	取付ボルト	M12x40 B, N, SPW.	0,07	40	2,8	
総質量 505,3kg						

* 鋼材規格: SS400
 * 部品の表面処理は、JIS H 8641(溶融亜鉛めっき)に準ずる。但し、ボルト・ナット類のネジ部は除く。
 * 曲げ加工の際に、踏板のすべり止用穴をつぶさないこと。
 * E(土砂)型、G(軟岩)型は兼用できる。

共通	図面記号	階-のり面点検施設	H17
	名称	鋼製階段-1.5E(土砂)型(35°用)	



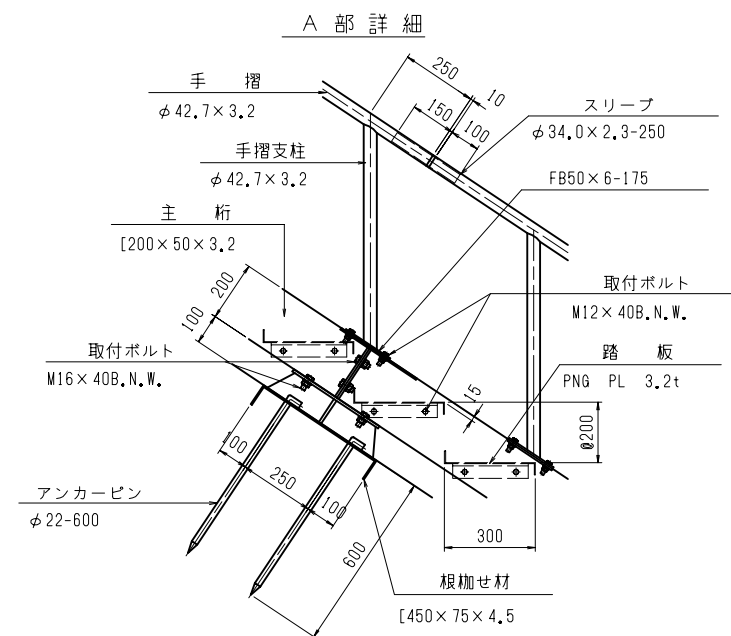
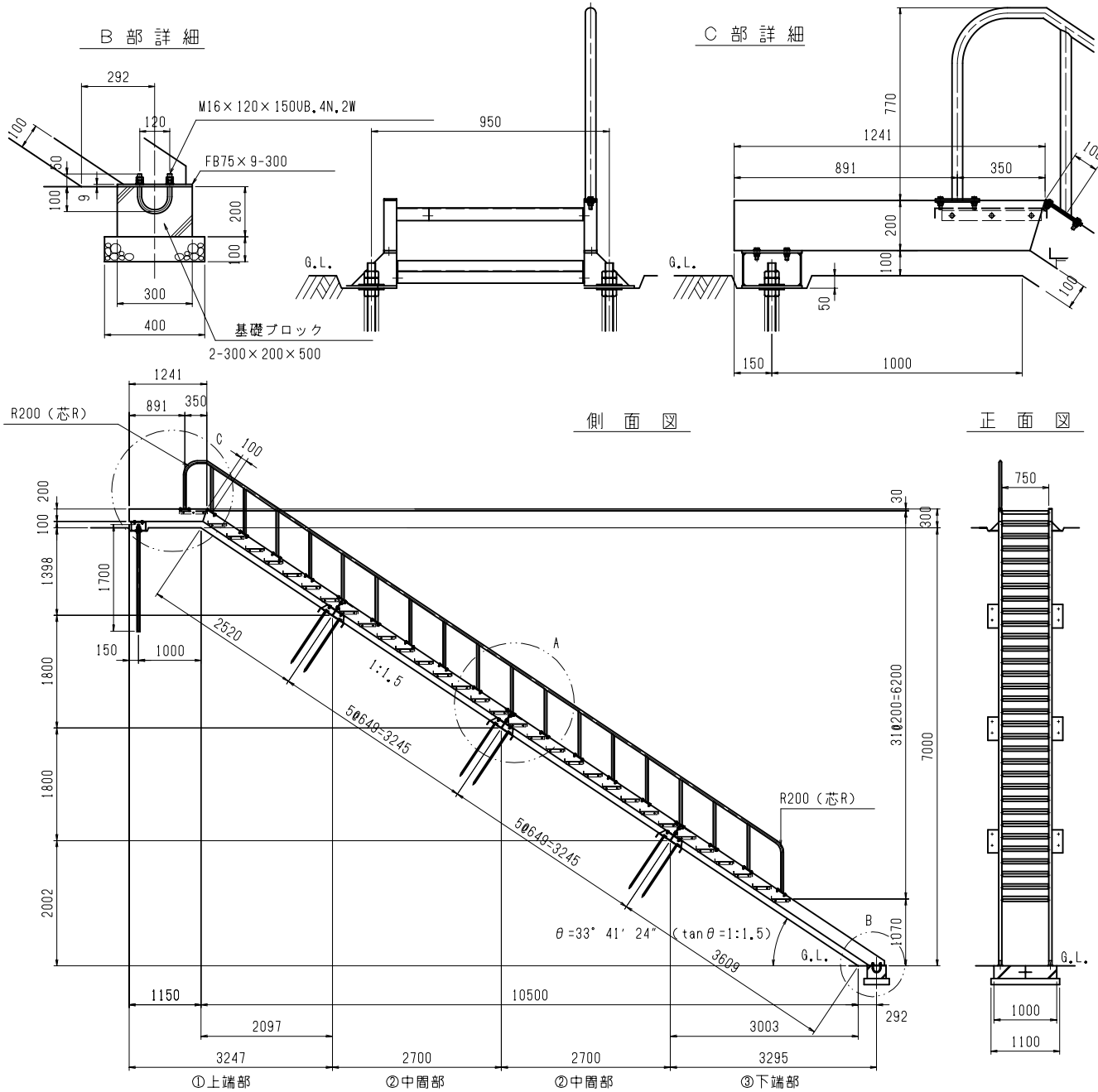
鋼製階段(上部) 材料表 型式 1.5E型 (35°用)

名称	部材名	寸法(mm)	単位質量・質量(kg)	数量	単位質量・質量(kg)	単位質量・質量(kg)
① 上端部	主桁	[200×50×3.2	28.5	2	57.0	160.9
	踏板	PNG PL 3.2t	8.8	7	61.6	
	踏板	PNG PL 3.2t	12.6	1	12.6	
	手摺	φ42.7×3.2	12.4	1	12.4	
	手摺支柱	φ42.7×3.2	2.7	5	13.5	
② 中間部	取付ボルト	M12×40 B, N, SPW,	0.07	46	3.2	155.8
	取付ボルト	M16×40 B, N, W,	0.14	4	0.6	
	主桁	[200×50×3.2	24.4	2	48.8	
	踏板	PNG PL 3.2t	8.8	9	79.2	
	手摺	φ42.7×3.2	10.5	1	10.5	
③ 下端部	手摺支柱	φ42.7×3.2	2.7	5	13.5	129.3
	取付ボルト	M12×40 B, N, SPW,	0.07	46	3.2	
	取付ボルト	M16×40 B, N, W,	0.14	4	0.6	
	主桁	[200×50×3.2	30.3	2	60.6	
	踏板	PNG PL 3.2t	8.8	6	52.8	
	手摺	φ42.7×3.2	8.4	1	8.4	
	手摺支柱	φ42.7×3.2	2.7	2	5.4	
	取付ボルト	M12×40 B, N, SPW,	0.07	30	2.1	

総質量 (①+②×2+③=) 601.8kg

* 鋼材規格: SS400
 * 部品の表面処理は、JIS H 8641(溶融亜鉛めっき)に準ずる。但し、ボルト・ナット類のネジ部は除く。
 * 曲げ加工の際に、踏板的すべり止用穴をつがさないこと。
 * E(土砂)型、G(軟岩)型は兼用できる。

共通	図面記号	階-のり面点検施設	H17
	名称	鋼製階段-1.5G(軟岩)型(35°用)	

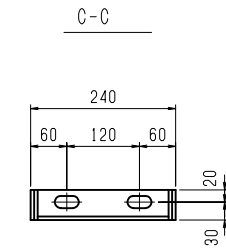
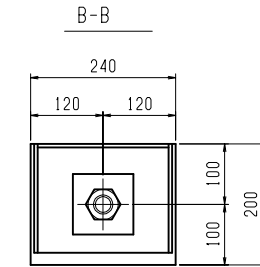
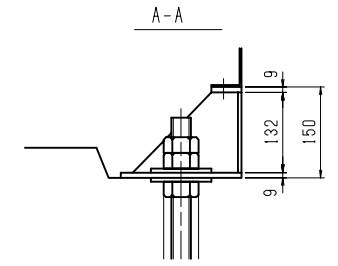
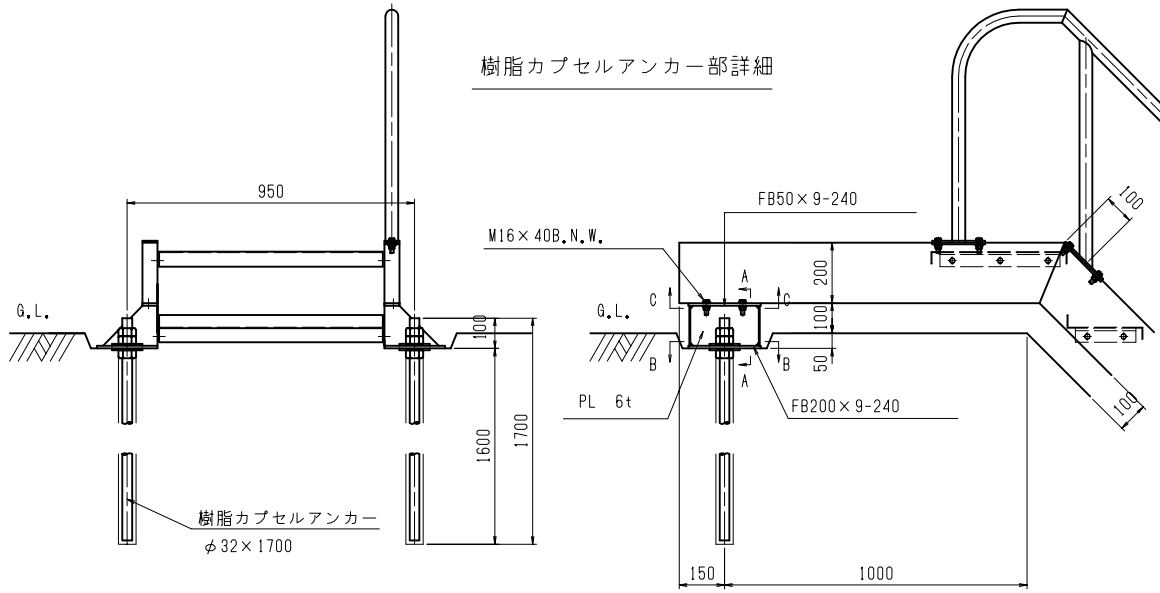


名称		部材名	寸法 (mm)	単位質量・質量(kg)	数量	単位質量・質量(kg)	単位質量・質量(kg)
①	上端部	主桁	[200×50×3.2	28.5	2	57.0	160.9
		踏板	PNG PL 3.2t	8.8	7	61.6	
		手摺	φ42.7×3.2	12.4	1	12.4	
		手摺支柱	φ42.7×3.2	2.7	5	13.5	
		取付ボルト	M12×40 B,N,SPW.	0.07	46	3.2	
②	中間部	主桁	[200×50×3.2	24.4	2	48.8	155.8
		踏板	PNG PL 3.2t	8.8	9	79.2	
		手摺	φ42.7×3.2	10.5	1	10.5	
		手摺支柱	φ42.7×3.2	2.7	5	13.5	
		取付ボルト	M12×40 B,N,SPW.	0.07	46	3.2	
③	下端部	主桁	[200×50×3.2	30.3	2	60.6	129.3
		踏板	PNG PL 3.2t	8.8	6	52.8	
		手摺	φ42.7×3.2	8.4	1	8.4	
		手摺支柱	φ42.7×3.2	2.7	2	5.4	
		取付ボルト	M12×40 B,N,SPW.	0.07	30	2.1	
総質量 (①+②×2+③) =							601.8kg

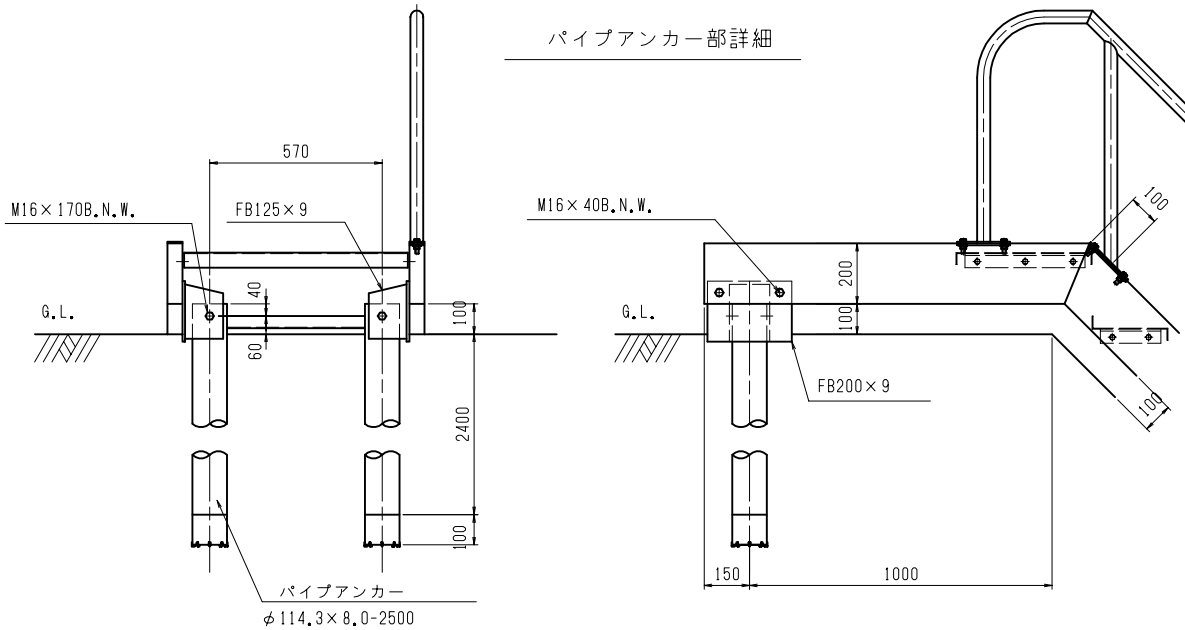
* 鋼材規格: SS400
 * 部品の表面処理は、JIS H 8641(溶融亜鉛めっき)に準ずる。但し、ボルト・ナット類のネジ部は除く。
 * 曲げ加工の際に、踏板のすべり止用穴をつがさないこと。
 * [(土砂)型、G(軟岩)型は兼用できる。]

共通	図面記号	階-のり面点検施設	H30
	名称	鋼製階段-アンカー部詳細図	

樹脂カプセルアンカー部詳細



パイプアンカー部詳細



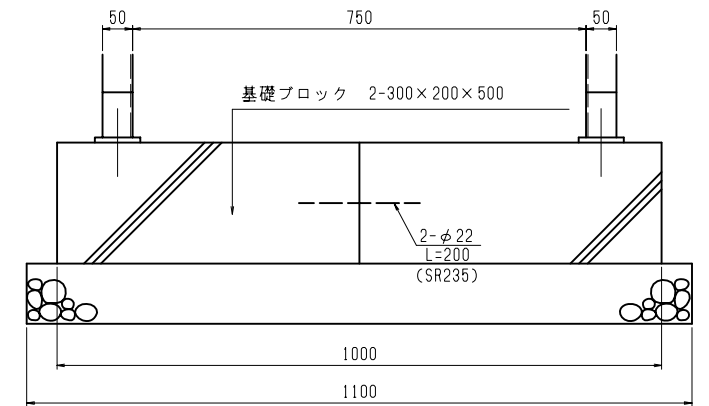
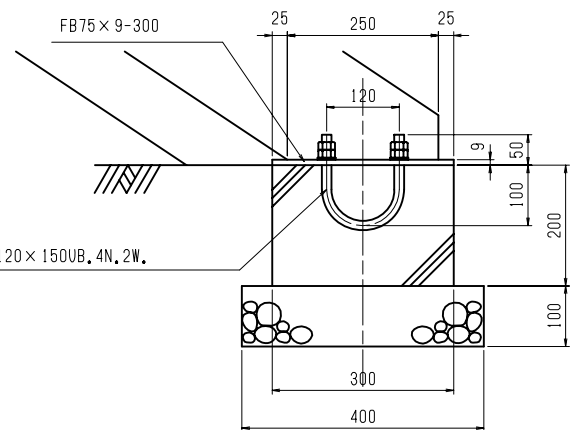
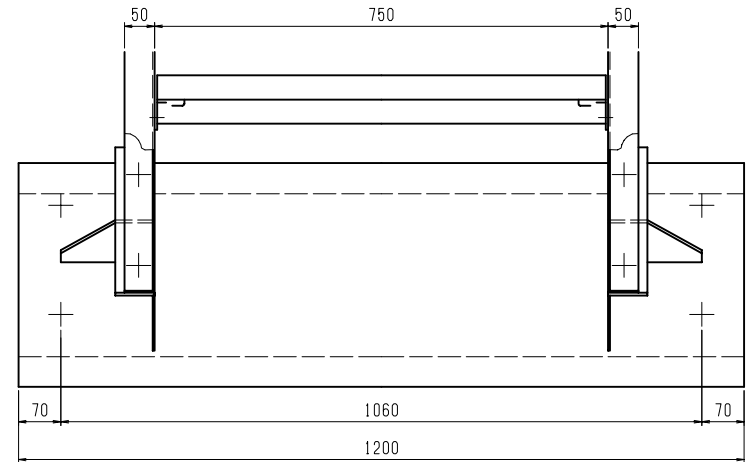
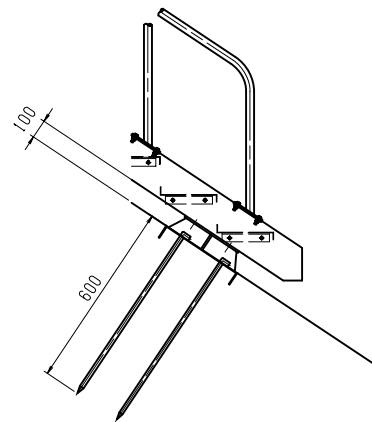
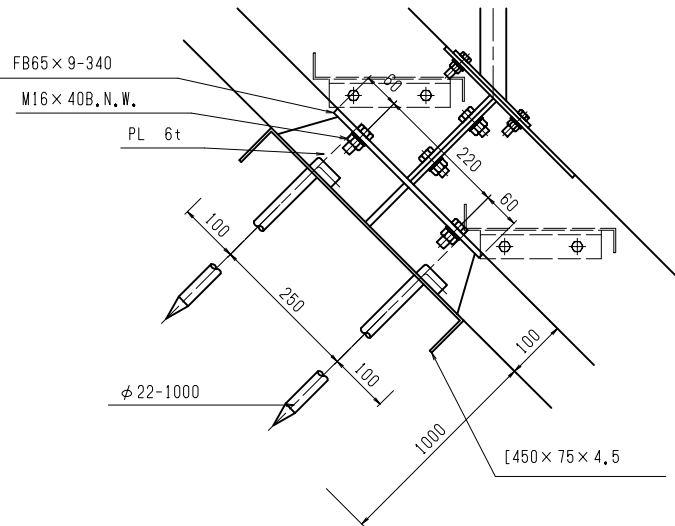
鋼製階段(下部) 材料表			各型式共通			
名称	部材名	規格・寸法(mm)	単体質量・質量(kg)	数量	単体質量・質量(kg)	単位質量・質量(kg)
アンカー部 (パイプアンカー)	パイプアンカー	φ114.3×8.0-2500	-	2	-	14.7 組
	金具	FB200×9	6.7	2	13.4	
	取付ボルト	M16×170 B,N,W.	0.35	2	0.7	
アンカー部 (樹脂アンカー)	樹脂アンカー	φ32×1700	-	2	-	14.6 組
	金具	FB200×9, PL6t	7.0	2	14.0	
	取付ボルト	M16×40 B,N,W.	0.14	4	0.6	
	樹脂カプセル	ガラス管タイプ	-	4	-	

* 部品の表面処理は、JIS H 864I(溶融亜鉛めっき)に準ずる。但し、ボルト・ナット類のネジ部は除く。

注) 土砂部 N値10相当

共通	図面記号	階-のり面点検施設	H20
	名称	鋼製階段-下部詳細図	

土砂部 根柵せ部詳細 岩盤部



名称	部材名	規格・寸法(mm)	各型式共通			
			単位質量・質量(kg)	数量	単位質量・質量(kg)	単位質量・質量(kg)
根柵せ部	根柵せ材	[450 x 75 x 4,5-1200	28,7	1	28,7	41,7 (36,9) / 組
	アンカーピン	土砂用 phi 22-1000	3,1	4	12,4	
		岩盤用 phi 22-600	1,9	4	7,6	
基礎部	取付ボルト	M16 x 40 B, N, W.	0,14	4	0,6	142,5 / 組
	コンクリートブロック	300 x 200 x 500	70,5	2	141,0	

注 1) 脚部の基礎は、コンクリートの使用を基準とする。
但し、コンクリートブロックを使用しない場合は、根柵せを準用する。

* 鋼材規格：SS400
* 部品の表面処理は、JIS H 8641(溶融亜鉛めっき)に準ずる。但し、ボルト・ナット類のネジ部は除く。
* ()内数値は岩盤部を示す。

