

## 9. 橋 梁







高規格 幹線道路	図面記号 名称
-------------	------------

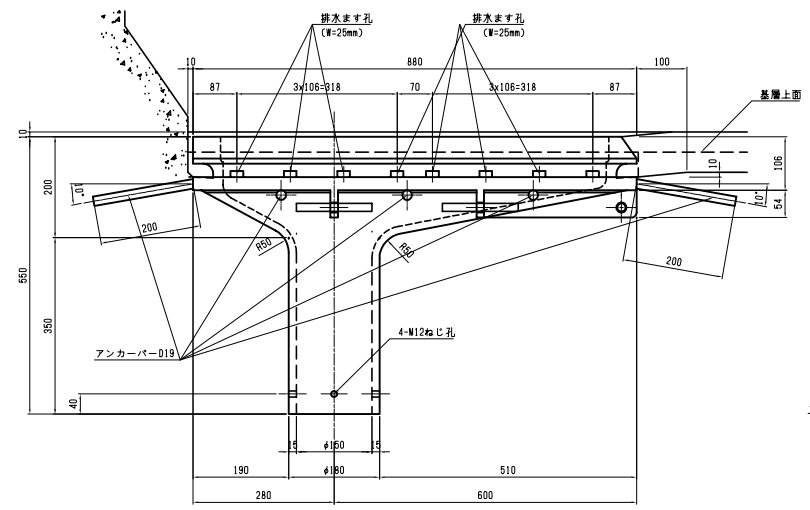
橋梁排水柵 (A-TYPE)

単位: mm

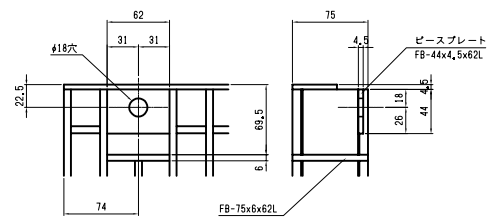
### A-TYPE

長尺排水ます

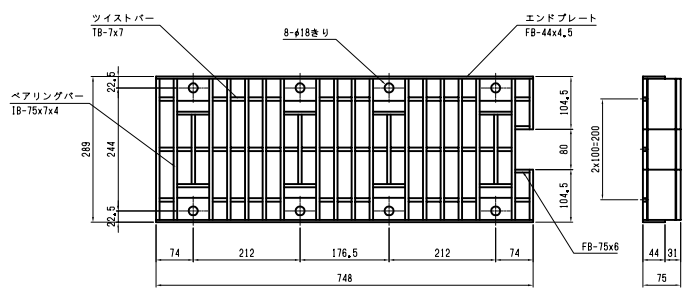
1-1



ピースプレート取付要領

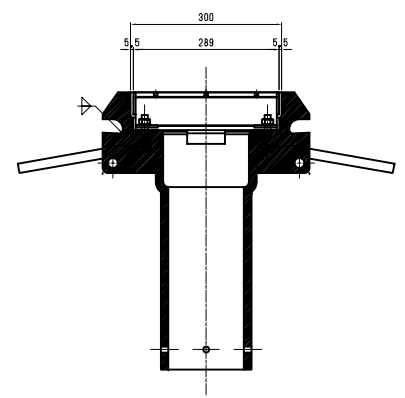


グレーチング蓋



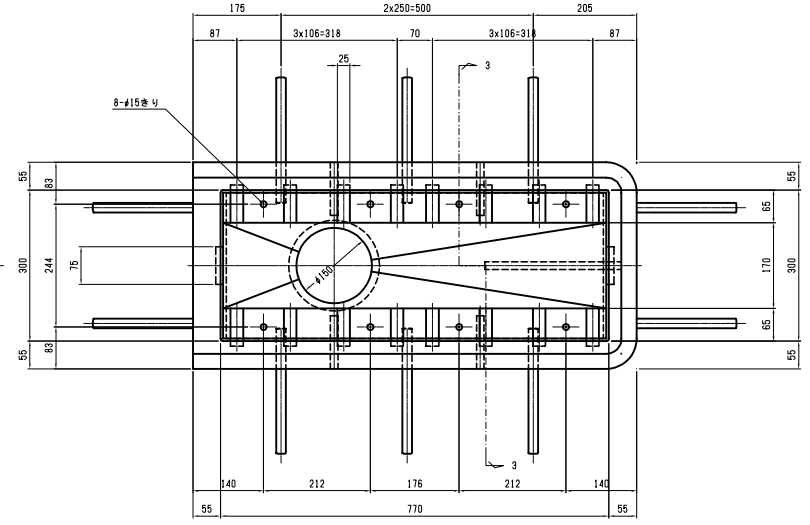
1-1

断面図



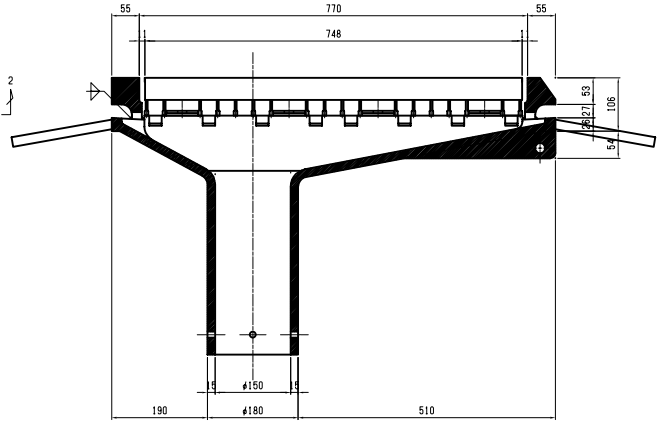
3-3

1



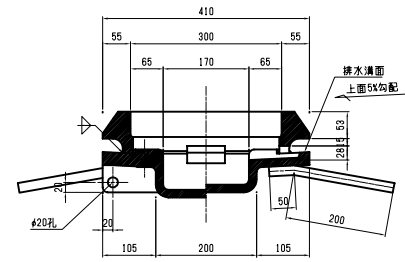
2-2

断面図



3-3

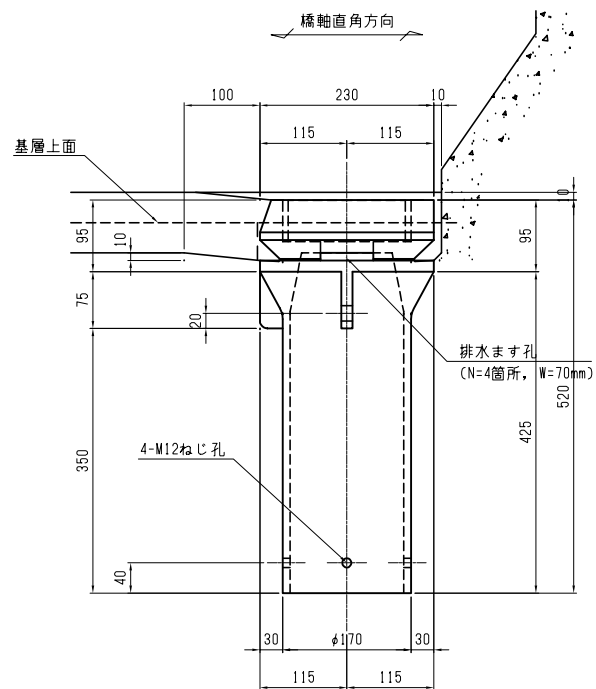
断面図



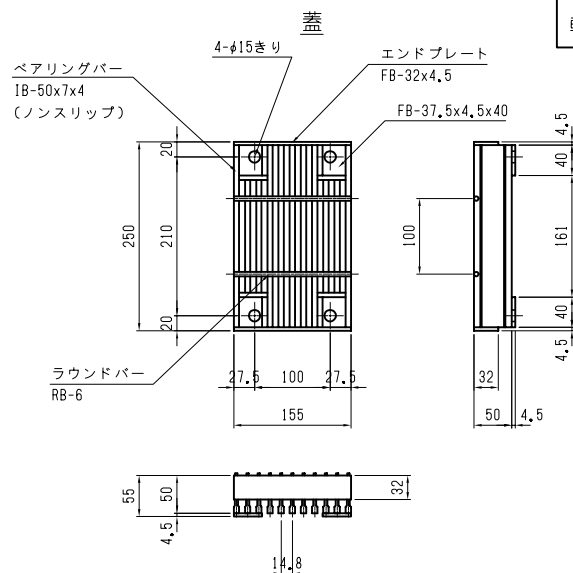
高規格 幹線道路	図面記号 名称	橋梁排水柵 (B-TYPE)
-------------	------------	----------------

単位: mm

設置図

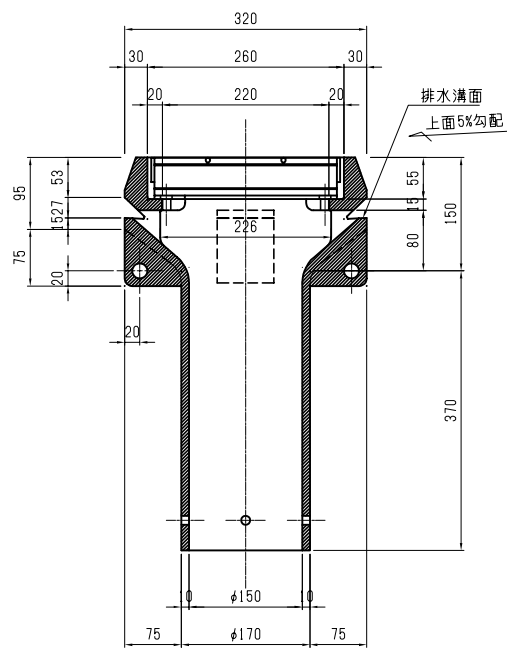


B-TYPE



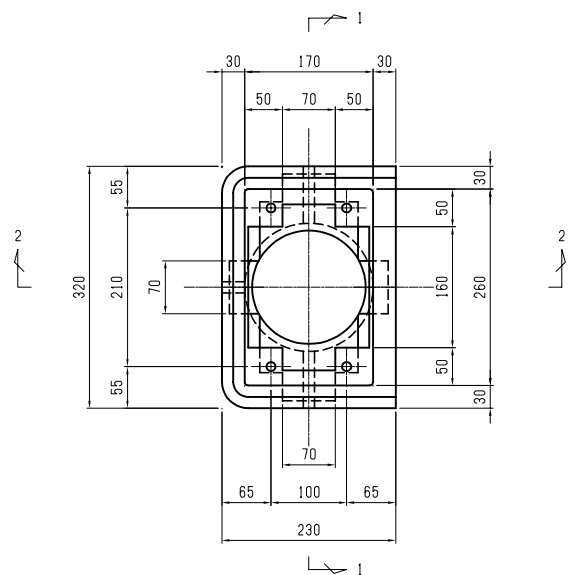
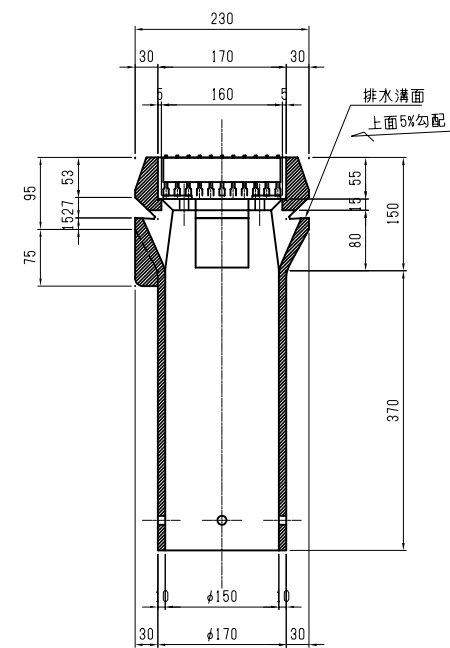
1-1

断面図



2-2

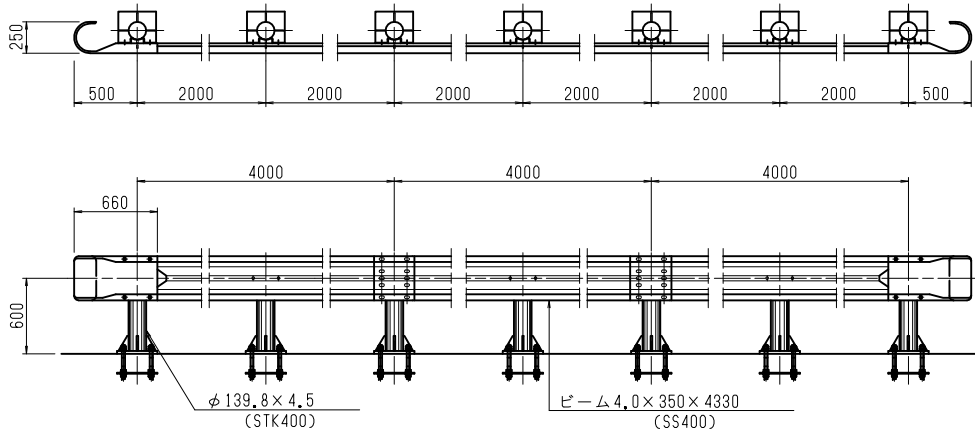
断面図



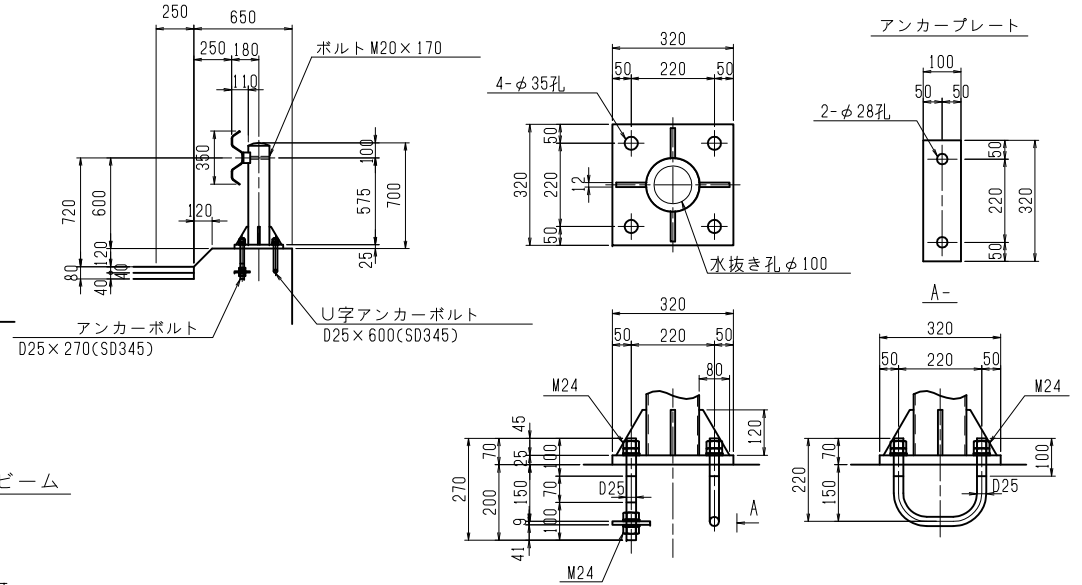
高規格 幹線道路	図面記号 名称	Gr-A-2B (カートレールA種), 支柱間隔2.00m (カートレールA種), 支柱間隔2.00m
-------------	------------	---

単位: mm

平面、立面図

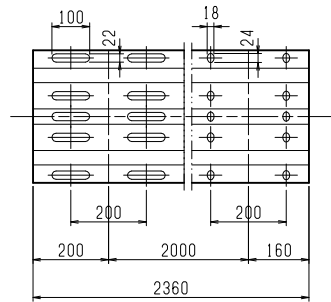
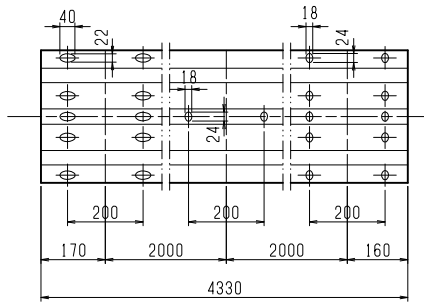
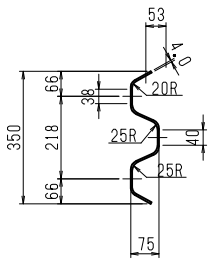


ベースプレート, アンカーボルト



ビーム  
(SS400)

エキスパンション用ビーム  
(SS400)



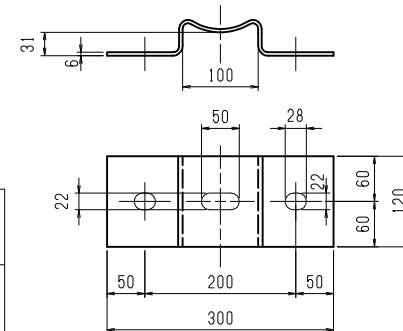
(支柱1本当たり)

- 1-BASE PL 320×25×320(SM400A)
- 4-RIB PL 80×12×120(SM400A)
- 4-NUT M24 (1種) (4,6)
- 4-NUT M24 (3種) (4,6)
- 4-平座金 M24用(4,6)

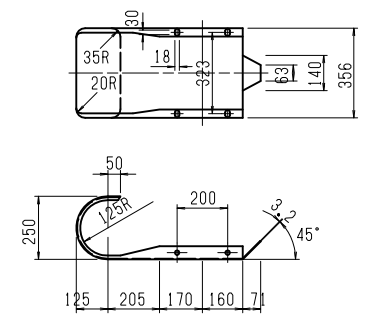
埋設部材料 (支柱1本当たり)

- 1-ANCHOR PL 100×9×320(SS400)
- 2-ANCHOR BOLT D25×270(SD345)
- 1-U字 ANCHOR BOLT D25×600(SD345)
- 4-NUT M24 (1種) (4,6)
- 4-平座金 M24用(4,6)

ブラケット  
(SS400)



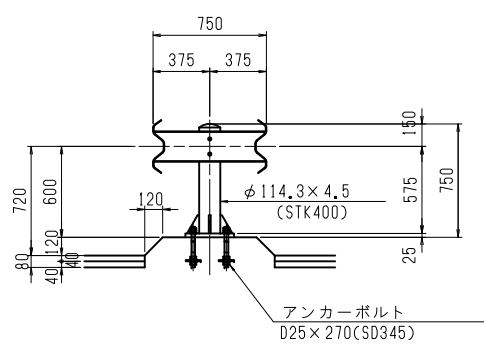
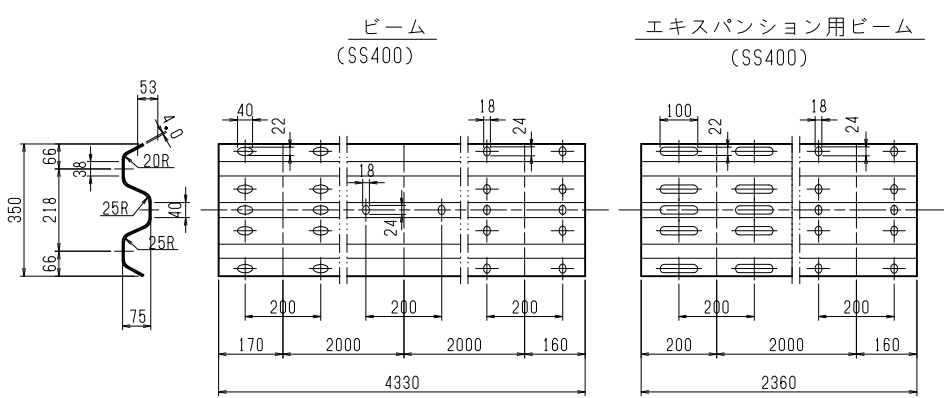
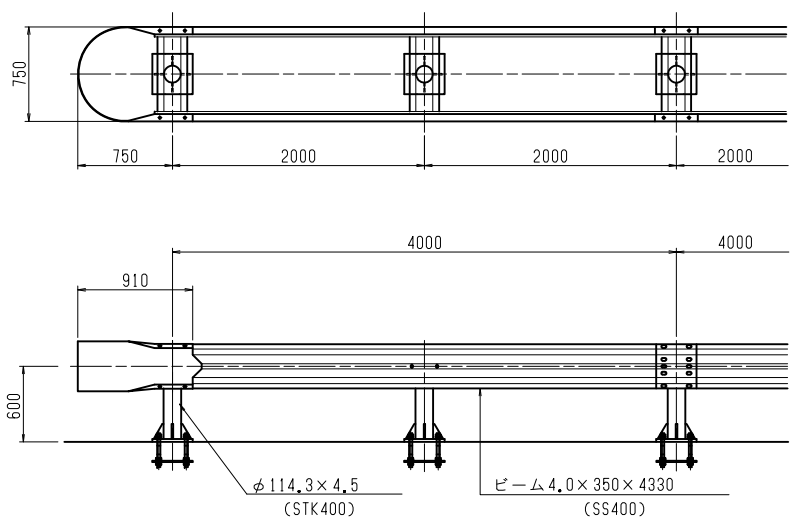
巻袖ビーム  
(SS400)



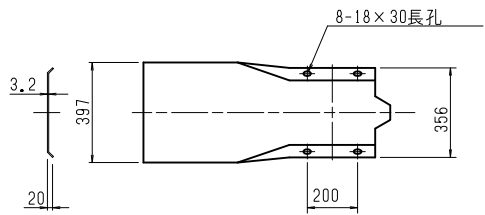
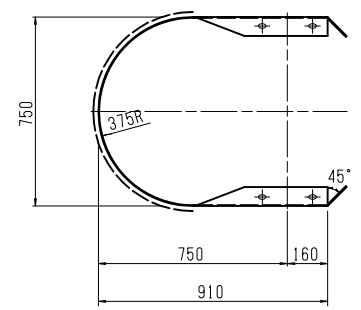
仕様記号	種別	衝撃度 (KJ)	主な用途	支持条件	車両の最大進入行程(m)	車両重心加速度 (m/s <sup>2</sup> /10ms)	仕様の適用範囲と留意事項			備考
							形状・寸法の変更	支持条件の変更	施工上の留意事項	
Gr-A-2B	A	130	路側用耐雪型	図示	0.19	128	車両用防護柵標準仕様・同解説 平成16年3月 (社)日本道路協会 別紙1参照			

高規格 幹線道路	図面記号 名称	Gr-Am-2B (カートレール両面型A種)、ヒム間隔80cm 支柱間隔2.00m、アンカーボルト
-------------	------------	---

平面、立面図

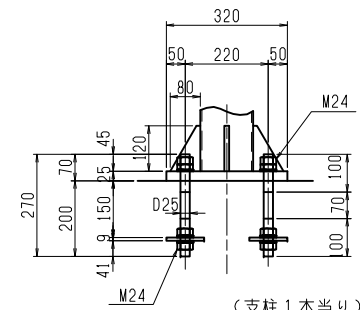
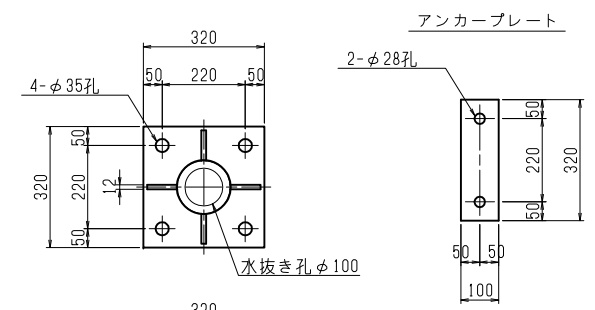


両面巻袖ビーム



単位: mm

ベースプレート, アンカーボルト



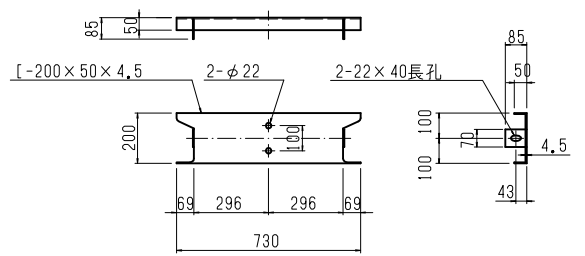
(支柱1本当たり)

- 1-BASE PL 320×25×320(SM400A)
- 4-RIB PL 80×12×120(SM400A)
- 4-NUT M24 (1種) (4,6)
- 4-NUT M24 (3種) (4,6)
- 4-平座金 M24用(4,6)

埋設部材料 (支柱1本当たり)

- 2-ANCHOR PL 100×9×320(SS400)
- 4-ANCHOR BOLT D25×270(SD345)
- 8-NUT M24 (1種) (4,6)
- 8-平座金 M24用(4,6)

間隔材



仕様記号	種別	衝撃度 (KJ)	主な用途	支持条件	車両の最大進入行程 (m)	車両重心加速度 (m/s <sup>2</sup> /10ms)	仕様の適用範囲と留意事項			備考
							形状・寸法の変更	支持条件の変更	施工上の留意事項	
Gr-Am-2B	Am	130	分離帯用	図示	0.04	139	車両用防護柵標準仕様・同解説 平成16年3月 (社)日本道路協会 別紙1参照			

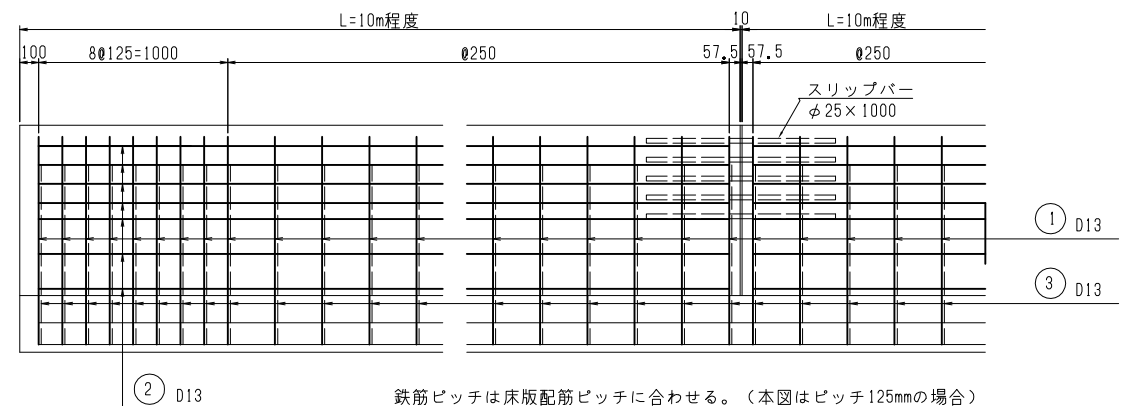
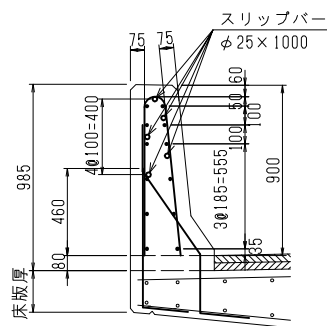


高規格 幹線道路	図面記号 名称	橋-コンクリート壁式防護柵 SB種	R3
-------------	------------	----------------------	----

コンクリート壁式防護柵 SB種

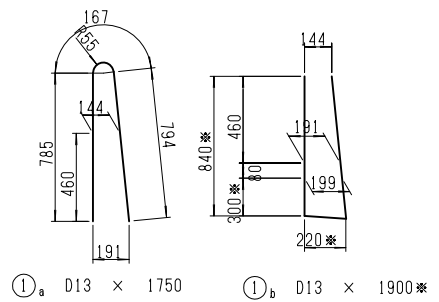
鋼橋

単位: mm

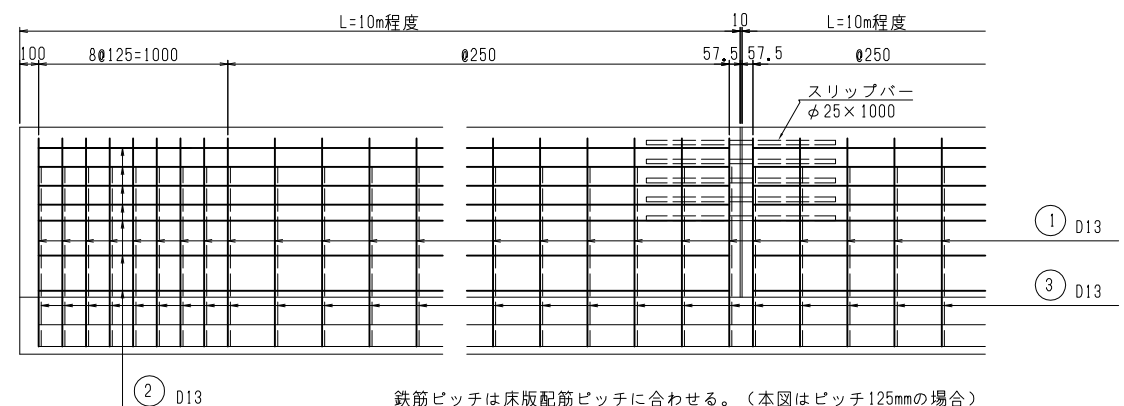
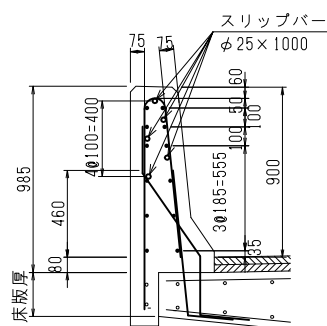


鉄筋ピッチは床版配筋ピッチに合わせる。(本図はピッチ125mmの場合)

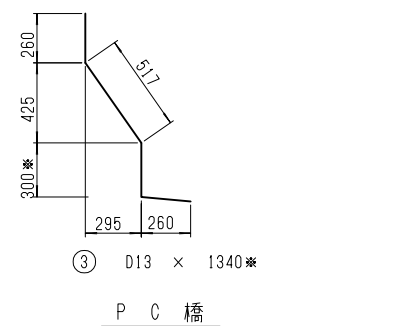
鉄筋加工図  
鋼橋



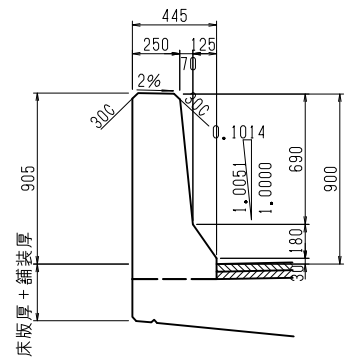
P C 橋



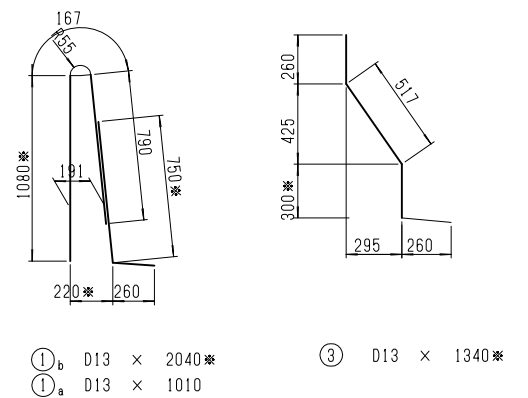
鉄筋ピッチは床版配筋ピッチに合わせる。(本図はピッチ125mmの場合)



断面図



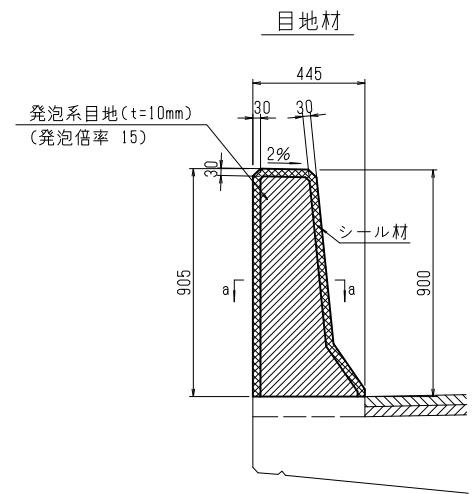
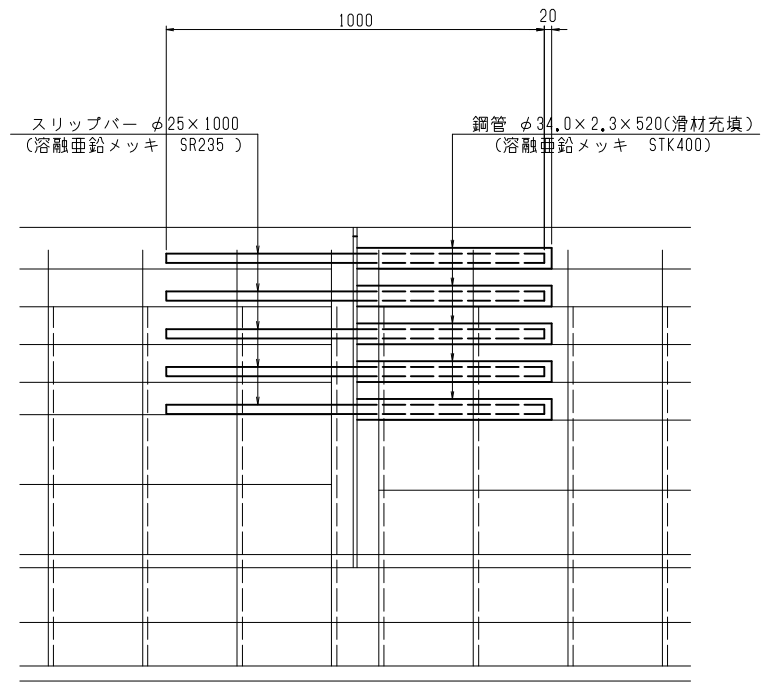
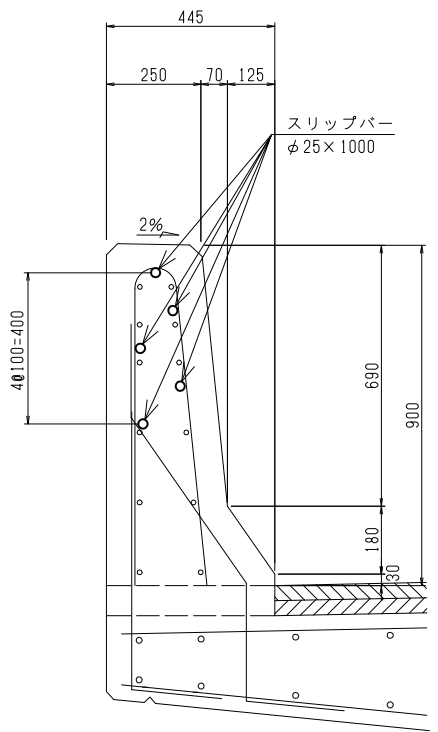
- 注意事項
- 鉄筋  $\sigma_{sa}=200N/mm^2$  (SD345)
  - コンクリート  $\sigma_{ck}=24N/mm^2$
  - \*の鉄筋長は、床版厚などにより変更可とする
  - 鉄筋ピッチが125mmを越える場合には別途検討を行うこと
  - 擁壁等でSD295 ( $\sigma_{sa}=180N/mm^2$ ) を使用する場合には別途検討を行うこと
  - 主鉄筋の変更を行う場合には③は主鉄筋と同径とし、定着長を20φ以上確保するものとする



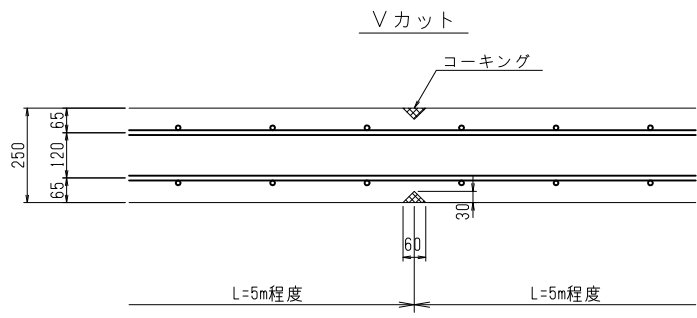
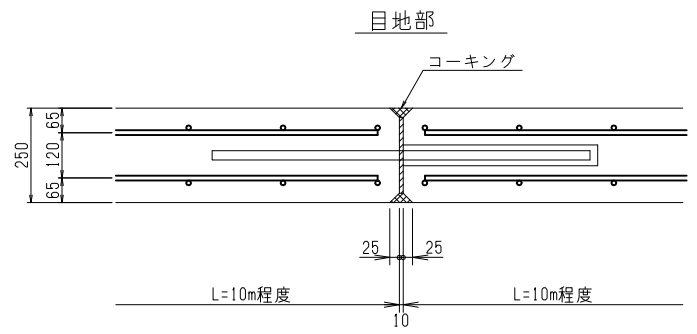
コンクリート壁式防護柵 SB種  
(目地部)

高規格	図面記号	橋-コンクリート壁式防護柵	R3
幹線道路	名称	SB種(目地部)	

単位：mm

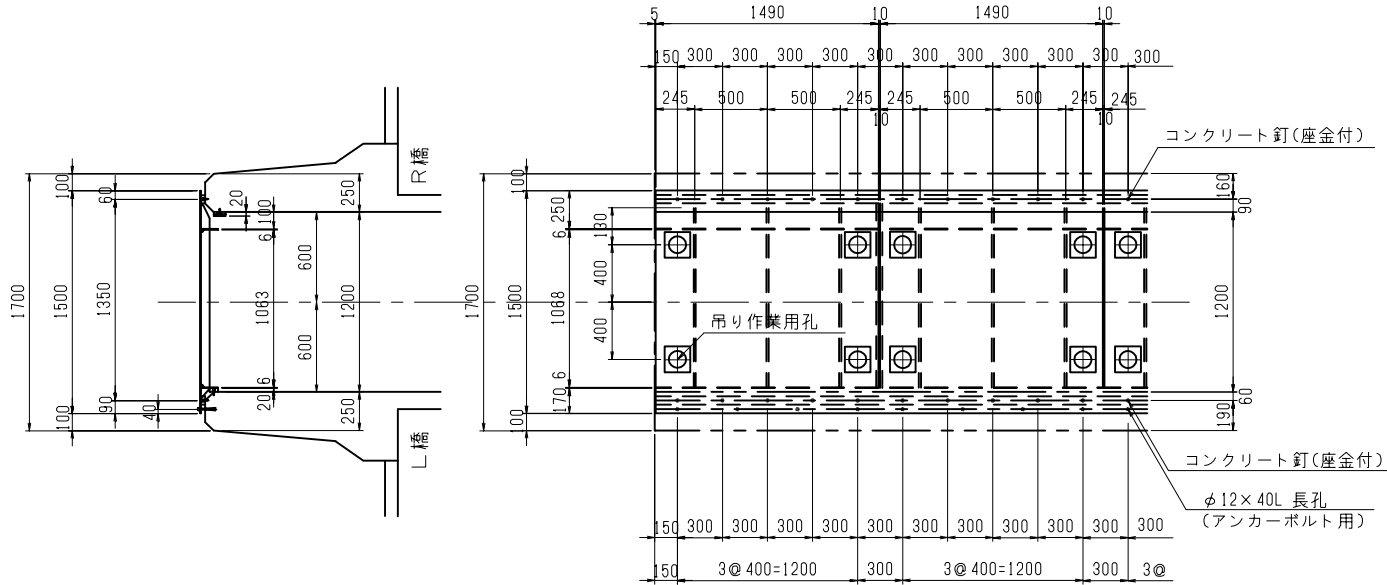


スリッパの構造は、鋼橋、PC橋とも共通である。



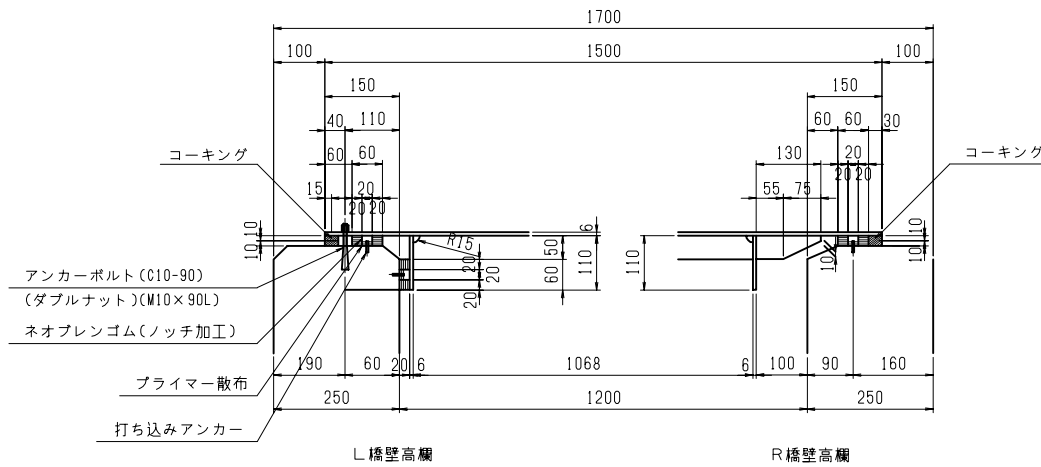
高規格	図面記号	転落防止用鋼製蓋	H18
幹線道路	名称	(参考図)	

単位：c m

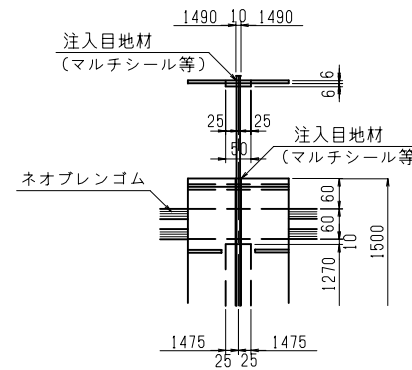


- 1-PL 1490×6×1500
- 2-PL 110×6×1430
- 3-FB 50×6×1068 (無規格)
- 3-FB 50×6×130 (無規格)
- 1-FB 50×6×1270 (無規格)
- 4-Anchor Bolt M10×90 (C10-90)(ダブルナット)
- 1-φ9×1490 (SR235)

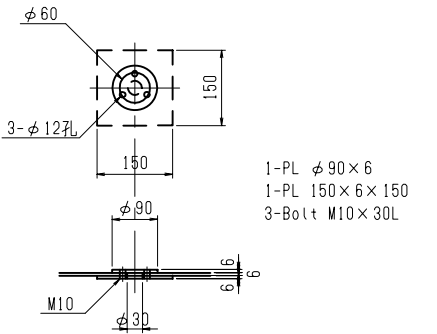
取付部詳細



目地部詳細



吊り作業用孔



高規格 幹線道路	図面記号 名 称	橋-コンクリート壁式防護柵 伸縮装置部の処理例(参考図)	H17
-------------	-------------	---------------------------------	-----

伸縮装置部の処理例(参考図)

単位：mm

