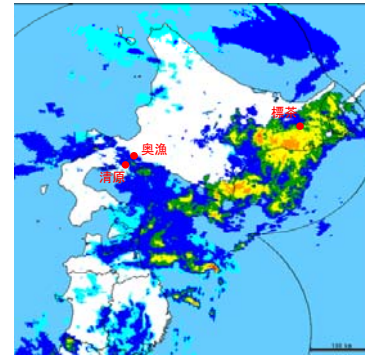


# 北海道開発局の低気圧による出水等の対応（平成25年4月6日～7日）

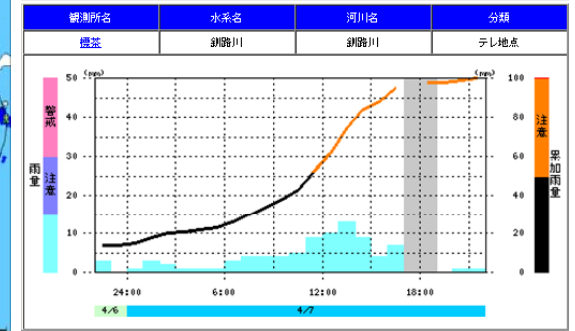
4月11日20時 時点

## <気象の概況>

- 発達した低気圧の影響により、6日から7日にかけて、北海道の広い範囲で降雨が発生。
- 4月8日0時までに観測された24時間累加雨量は、尻別川 清原(伊達市) 185mm、漁川 奥漁(恵庭市) 129mm、釧路川 標茶(標茶町) 100mmを記録。
- 釧路町において、普通河川が溢れ、170世帯376人に対し避難勧告が発令された他、標茶町においても避難勧告が発令。また、芦別市のパンケ幌内川において河岸崩落が発生。**



レーダ雨量図(4月7日13:20時点)



標茶観測所(釧路)における 時間雨量グラフ(4月7日)

## <各分野の対応状況>

### 1. 河川

#### <北海道開発局 管理河川>

- 避難判断 水位を超過 : **1河川** (網走川)
- はん濫注意水位を超過 : **10河川** (石狩川水系月寒川及び石狩川、十勝側水系牛首別川及び猿別川、釧路川水系オンベツ川及び釧路川及び新釧路川、網走川水系美幌川、湧別川、常呂川)
- 水防団待機水位を超過 : **16河川** (石狩川水系5河川(豊平川、厚別川、茨戸川、島松川、夕張川)、十勝川水系7河川(十勝川、下頃辺川、利別川、浦幌十勝川、十弗川、士幌川、途別川)、後志利別川、渚滑川、尻別川、鷓川)

#### <北海道 管理河川>

- 計画高 水位を超過 : **1河川** (十勝川水系足寄川)
- はん濫危険水位を超過 : **3河川** (石狩川水系阿野呂川、長流川、尾幌川)
- 避難判断 水位を超過 : **3河川** (釧路川水系別保川、庶路川、朱太川)
- はん濫注意水位を超過 : **9河川** (石狩川水系月寒川、厚沢部川、木古内川、天野川、福島川、尻別川、茶路川、十勝川水系利別川、斜里川水系猿間川)

### 2. ダム<北海道開発局管理ダム>

- 6ダムにおいて、順次防災操作を実施。**(4月7日6:00～)
- (豊平峡ダム、定山溪ダム、桂沢ダム、金山ダム、漁川ダム、美利河ダム)
- 洪水流量を確認し、**6ダムの洪水警戒体制を順次解除**(4月9日15:30迄)

### 3. 砂防

- 2地区(定山溪地区、小谷淵地区)において、警戒体制を発令**(4月7日8:50)
- 芦別市において土砂災害の恐れありとの連絡**(4月9日11時頃)
- パトロールにより異常がないことの確認及び土砂災害箇所における対策工により大規模土砂災害発生危険性が減じたため**注意体制に移行**(4月9日21:05)
- 土砂災害箇所における応急対策工が完了し、監視体制が確保されたため、**注意体制を解除**(4月10日16:30)

### 4. 海岸

- 注意体制を発令**(4月6日21:14)
- 胆振海岸3地区(苫小牧地区、白老地区、北吉原地区)に対し、**水防警報(待機・準備)を発令**(4月7日18:32)、
- 巡視の結果、**異常なし。**(4月7日21:15完了)
- 全地区の**水防警報及び注意体制を解除完了。**(4月8日7:20時点)

## <北海道開発局の対応>

- 石狩川放水路の運河水門の開閉操作及び放水路水門の開閉操作の実施
- 江別市へ**排水ポンプ2基**、標茶町へ**排水ポンプ車2台・照明車1台を派遣。**
- 排水機場**(札幌河川6基、江別1基、岩見沢2基、今金河川2基、池田河川2基)、**樋門**(9事務所)の**開閉操作の実施。**
- また、津別町に対し、**ホットライン連絡により情報提供を実施。**
- 芦別市のパンケ幌内川の河岸崩落箇所等の変状箇所について、**災害対策用ヘリコプターにより調査を実施。**



河川巡視の状況(樋門操作)  
(遠軽開発事務所)



排水ポンプ車の派遣  
(釧路河川事務所から標茶町へ)