

# KAWATABI

## かわたびほっかいどう 公式WEB新聞 【かわたびプレス】

# Press

Photo:後志利別川



かわたびほっかいどう  
公式キャラクター

表情豊かに「かわたび」を盛り上げます。北海道の河川をイメージした前髪がチャームポイントです!

かわたび  
ほっかいどうへは  
こちらにアクセス!



## 北の 流れを 訪ねて

知られざる  
道内河川の魅力に  
クローズアップ!

### 後志利別川



#### ●河川Data●

せたな町、今金町を流れる道南唯一の一級河川。狩場山東端にある太平山から長万部岳に至る山岳稜線を分水界とし、上流には美利河ダムを有する。(幹川流路延長 80km / 流域面積 720km<sup>2</sup>)

## 通算22回選出は全国最多。 日本一にふさわしい美しい流れ!

北海道には「清流」と呼ばれる川が多くありますが、その中でも後志利別川を挙げる人は少なくないでしょう。国土交通省が毎年公表している水質調査結果では令和4年(令和5年7月発表)も「水質が最も良好な河川」に選出され、これまでの通算選出回数は22回。これは全国最多を誇り、長きにわたって良好な水質を維持していることは称賛に値します。

流域は道内でも屈指の豊かな自然環境であることが知られ、上流域では北限に近いブナの原生林などが見られます。動物では絶滅危惧種に指定されているオジロワシやエゾサンショウウオの生息も確認されています。サケ、サクラマスの上流河川であり、道内では珍しいアユも生息。釣り人にも人気の河川です。

流域は農業を基幹産業としており、米をはじめ、じゃがいも、ネギなどが作られています。特に男爵いもは「今金男しゃく」の名で全国ブランドとなっています。

川の上流には美利河ダム、そして美利河ダ

ム建設時の調査で発見されたピリカ遺跡があり、ピリカ旧石器文化館では石器づくり体験や動物の革を使ったアクセサリ製作体験を楽しむことができます。

かわたびほっかいどうに設置された新コーナー「かわフォトアルバム」では、後志利別川の上流から下流までの美しい写真を掲載中。ぜひ、日本一の清流の姿をチェックしてみてください。

DATA  
かわフォトアルバム  
後志利別川



川へ行こう!  
川を楽しもう!



かわたび  
ほっかいどう

北海道の水辺の観光情報サイト

かわたびほっかいどう

Search!

<https://kawatabi-hokkaido.com/>



SNSでも情報発信中!





# 冬の注目イベントをフカボリ!

かわたびほっかいどうの注目記事をぐぐっとフカボリ!



[イベント]  
**青い池ライトアップ(美瑛川)**

**冬限定のライトアップ。  
幻想的な光景は一見の価値あり。**

美瑛町の人気の観光スポット「青い池」は、冬の間、氷に閉ざされ水面を見ることができません。ですが、毎年11月はじめからライトアップが行われ、雪に覆われた池とカラマツ、星空が織りなす幻想的な光景を楽しむことができます。



DATA  
2023.10.20公開  
〈石狩川上流と道北の川  
／旭川・美瑛・富良野エ  
リア〉



[企画中・開催予定イベント]  
**第65回 旭川冬まつり(石狩川)**

**ドラゴンクエストとコラボが実現!  
記念パッチにはあのモンスターが?**

今年で65回目を迎える旭川冬まつり。節目の開催を記念して、あの名作ゲーム「ドラゴンクエスト」とのコラボが実現する。大雪像にはスライム、ドラキーン、そして竜王が登場する他、会場限定のピンパッチにもスライムがデザイン!



DATA  
2023.9.20公開  
〈石狩川上流と道北の川  
／旭川・美瑛・富良野エ  
リア〉



[企画中・開催予定イベント]  
**アイスカーセル・わかさぎ釣り体験  
(砂川遊水地及び管理棟)**

**北欧発の新感覚アトラクション  
「氷のメリーゴーランド」**

凍結した湖の氷を円形に切り抜き、人の力で回転させて楽しむ「アイスカーセル」。北欧発祥の冬の遊びで、近年、北海道内のダムや湖で取り入れる動きが広がっています。この冬はどこで実施されるのか楽しみです。かわたびではいち早く情報をお伝えします。



DATA  
2023.9.20公開  
〈石狩川下流と道央の川  
／札幌近郊・千歳・夕張エリア〉



写真提供: 然別湖湖畔温泉ホテル風水

[イベント]  
**然別湖コタン  
～真冬に現れる「幻の村」**

**凍った湖の上に行ける幻の村  
「アイスバー」氷上露天風呂」も。**

北海道内でも早くから凍結するといわれる然別湖。その湖面に現れる幻の村が然別湖コタンです。氷のイグルーにあるアイスロッジでは宿泊も可能。氷のグラスでドリンクを楽しむ「アイスバー」や「氷上露天風呂」も登場予定です。



DATA  
2023.1.4公開  
〈十勝川／帯広・十勝エ  
リア〉

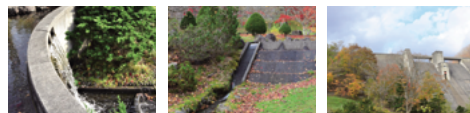
## SNS写真館



国土交通省 北海道開発局  
函館開発建設部  
@mlit\_hkd\_hk

全道の各開発建設部では  
様々な情報をX(旧Twitter)で配信中!

【小さいダムみつけた】新中野ダムの下流にあるダム公園には大雪ダム・豊平峡ダム・笹流ダム・新中野ダムのミニチュアがあります。鮮やかな紅葉の中、ミニ模型も可愛いですがやはり本物は迫力がありますね。



(左から)豊平  
峡ダムのミニ  
チュア、大雪  
ダムのミニチュア、  
実物の新中野  
ダム

編集・制作  
かわたびほっかいどう事務局

〒001-0011  
札幌市北区北11条西2丁目2番17号  
セントラル札幌北ビル2階  
TEL 011-299-7708  
FAX 011-299-7550