

○区域変更【令和８年１月２９日 告示分】

No.	告示日	路線名	区間		変更 前後別	敷地の幅員 メートル	延長 キロメートル	縦覧概要	
			起点	終点				場所	期間
1	2026.1.29	一般国道244号	北海道野付郡別海町尾岱沼9番1地内		前	A) 23.81m ~ 32.25m B) 23.20m ~ 37.40m	A)L=0.932km B)L=0.903km	北海道開発局及び 釧路開発建設部	2026.1.29~ 2025.2.12
					後	B) 23.20m ~ 37.40m	B)L=0.903km		
2	2026.1.29	一般国道230号	北海道虻田郡洞爺湖町大原 142番1	同町大原437番	前	19.82m~37.70m	L=0.150km	北海道開発局及び 室蘭開発建設部	2026.1.29~ 2025.2.12
					後	20.25m~50.24m	L=0.150km		
3	2026.1.29	一般国道242号	北海道常呂郡置戸町 豊住342番28	同町豊住342番9	前	33.01m~33.85m	L=0.017km	北海道開発局及び 網走開発建設部	2026.1.29~ 2025.2.12
					後	33.01m~39.87m	L=0.017km		

○供用開始【令和８年１月２９日 告示分】

No.	告示日	路線名	区間		変更前 後別	敷地の幅員 メートル	延長 キロメートル	縦覧概要	
			起点	終点				場所	期間
1	2026.1.29	一般国道237号	北海道沙流郡平取町 振内町20番1	同町振内町12番2	前	—	L=0.501km	北海道開発局及び 室蘭開発建設部	2026.1.29~ 2026.2.12
					後				

1:50,000

800m

野付郡別海町尾岱沼

防霧保安林

(1)9-1

野付郡別海町

起点 北海道野付郡別海町尾岱沼9番1

新道(Bライン) BP=103,579.313

変更後 新道最小幅員 W=23.20m

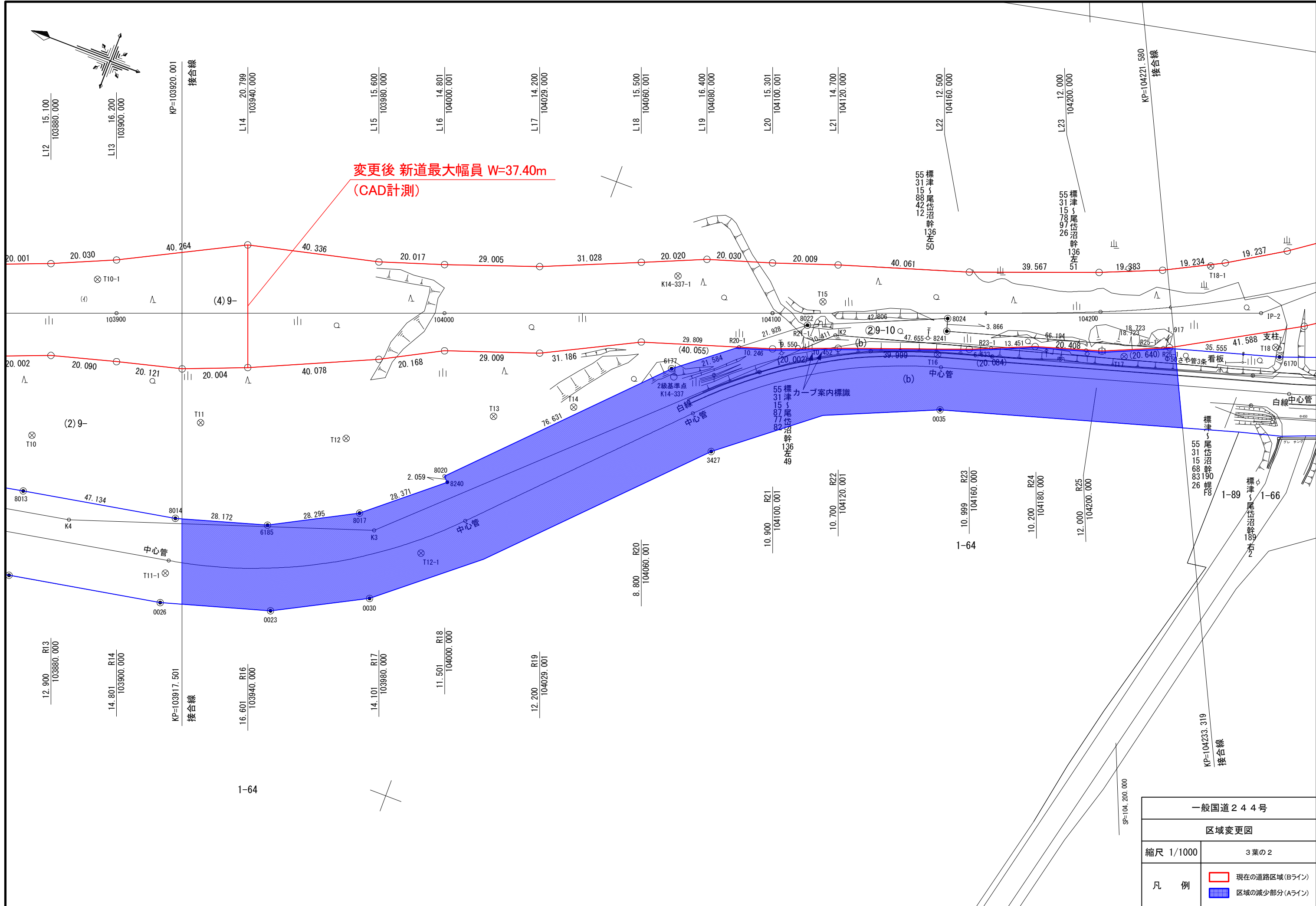
(CAD計測)

起点 北海道野付郡別海町尾岱沼9番1

旧道(Aライン) BP=103,578.915

一般国道244号(管理者：国土交通省)

一般国道244号	
区域変更図	
縮尺 1/1000	3葉の1
凡例	<div></div> 現在の道路区域(Bライン) <div></div> 区域の減少部分(Aライン)



一般国道244号	
区域変更図	
縮尺 1/1000	3葉の2
凡例	<div><div></div>現在の道路区域 (Bライン)</div> <div><div></div>区域の減少部分 (Aライン)</div>

野付郡別海町尾岱沼

終点 同 町尾岱沼9番1
新道(Bライン) EP=104,482.654 L=0.903km
旧道(Aライン) EP=104,511.397 L=0.932km

令和元年度
用地測量調査終点
EP= 104, 482. 654
X=-44, 173. 976
Y= 76, 387. 603
L= 937. 835m

今回区域変更区間の終点 同 町尾岱沼9番1
旧道(Aライン) EP=104,492.411 L=0.913km

変更前 旧道最大幅員 W=32.25m
(CAD計測)

変更前 旧道最小幅員 W=23.81m
(CAD計測)

一般国道244号	
区域変更図	
縮尺 1/1000	3葉の3
凡 例	<div>現在の道路区域(Bライン)</div> <div>区域の減少部分(Aライン)</div>

一般国道230号 区域変更位置図

起点

北海道虻田郡洞爺湖町大原142番1

終点

同町大原437番

変更前

W=19.82m～37.70m

L=0.150km

変更後

W=20.25m～50.24m

L=0.150km

起

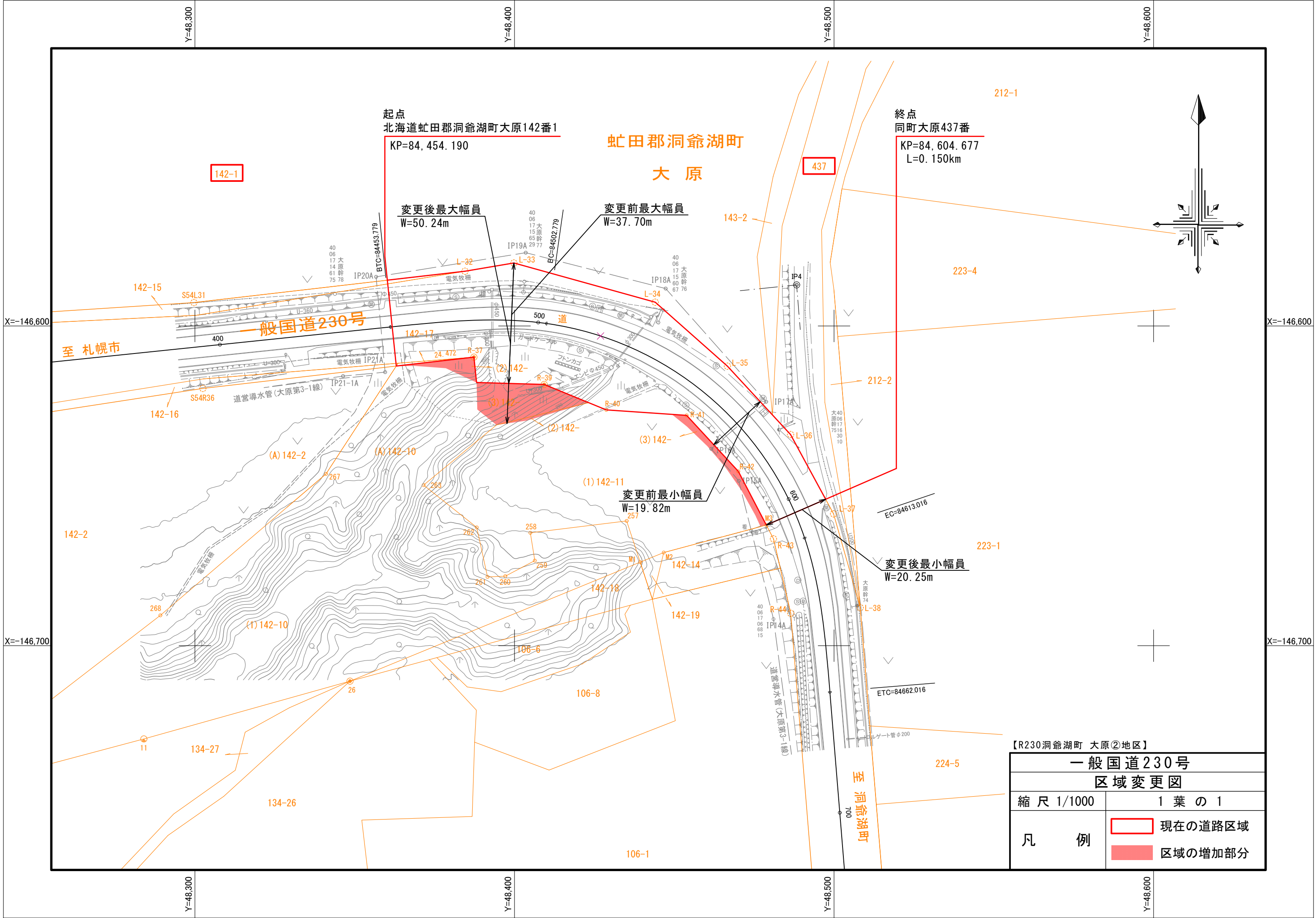
点

終

点



図 名	区域変更 位置図		
縮 尺	1/50000	図 番	
事業者名	北海道開発局 室蘭開発建設部		



起点
北海道虻田郡洞爺湖町大原142番1
KP=84,454.190

虻田郡洞爺湖町
大原

終点
同町大原437番
KP=84,604.677
L=0.150km

変更後最大幅員
W=50.24m

変更前最大幅員
W=37.70m

変更前最小幅員
W=19.82m

変更後最小幅員
W=20.25m

【R230洞爺湖町 大原②地区】

一般国道230号

区域変更図

縮尺 1/1000

1 葉 の 1

凡 例

- 現在の道路区域
- 区域の増加部分

起点 北海道常呂郡置戸町豊住342番28
終点 同町豊住342番9

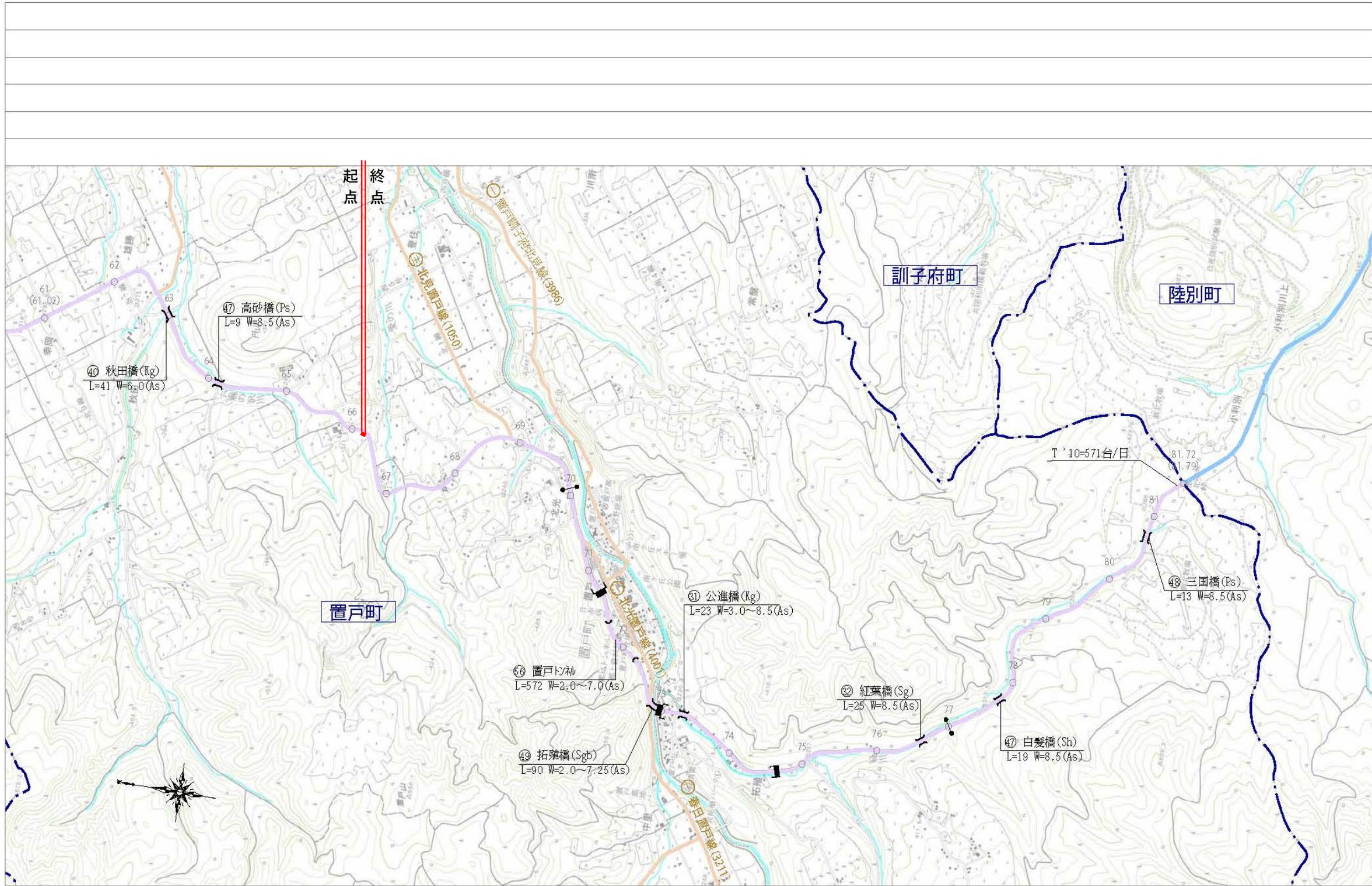
変更前 W= 33.01m~33.85m L=0.017km
変更後 W= 33.01m~39.87m L=0.017km

242号

二四二号
置戸国道

5/5

網走開発建設部



242号

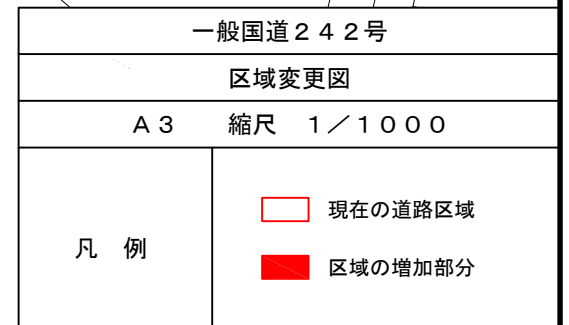
二四二号
置戸国道

5/5

この地図の作成に当たっては、国土院院長の承認を得て、同院発行の2万5千分の1地形図を使用した。
(承認番号 平23情使第293-28906号)

1:50,000
0m 800m

終点 同町豊住342番9
KP=66, 165.743 L=0.017km



一般国道237号 供用開始位置図

起点 北海道沙流郡平取町振内町20番1
 終点 同町振内町12番2
 延長 L= 0.501 km

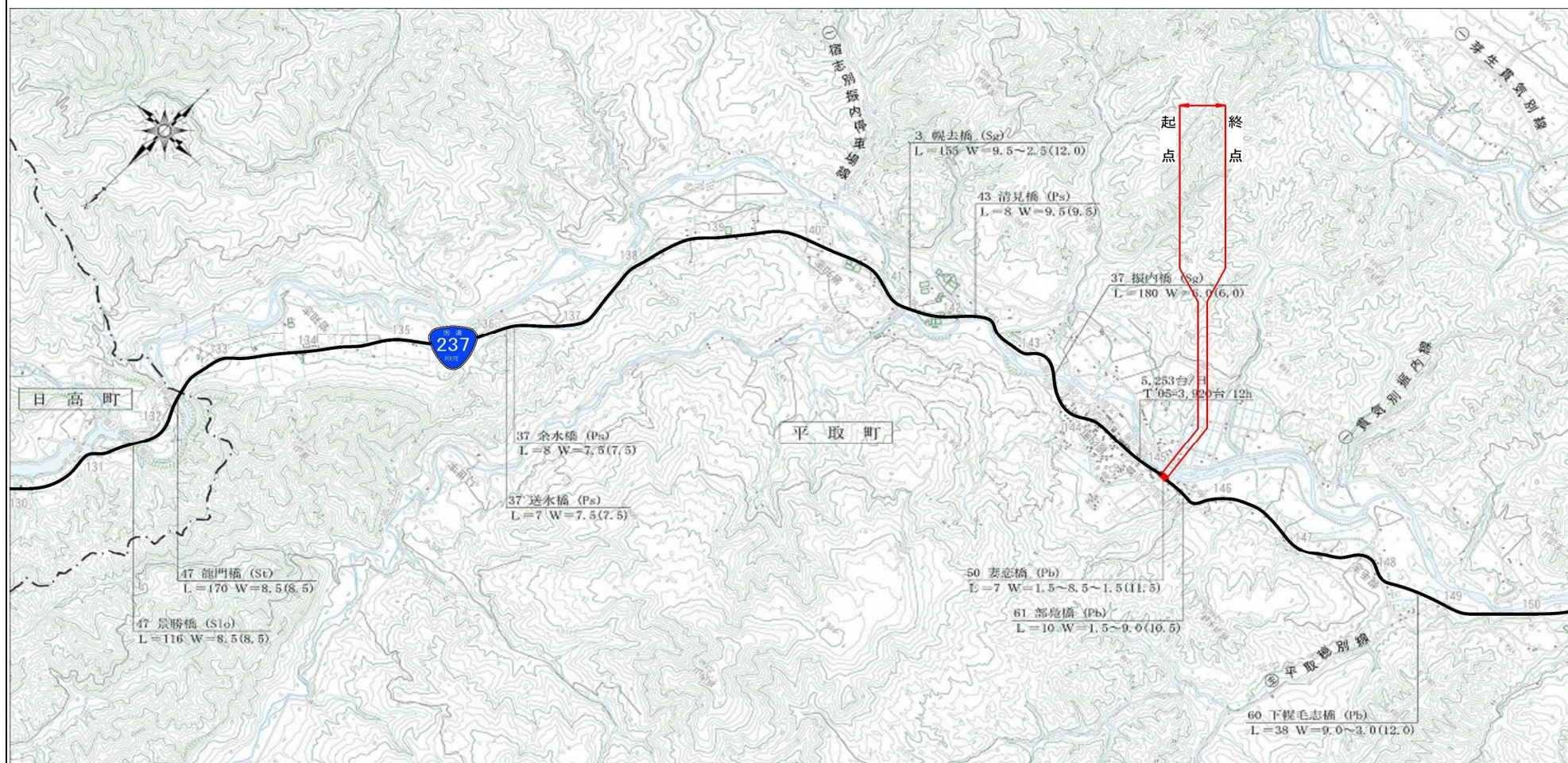
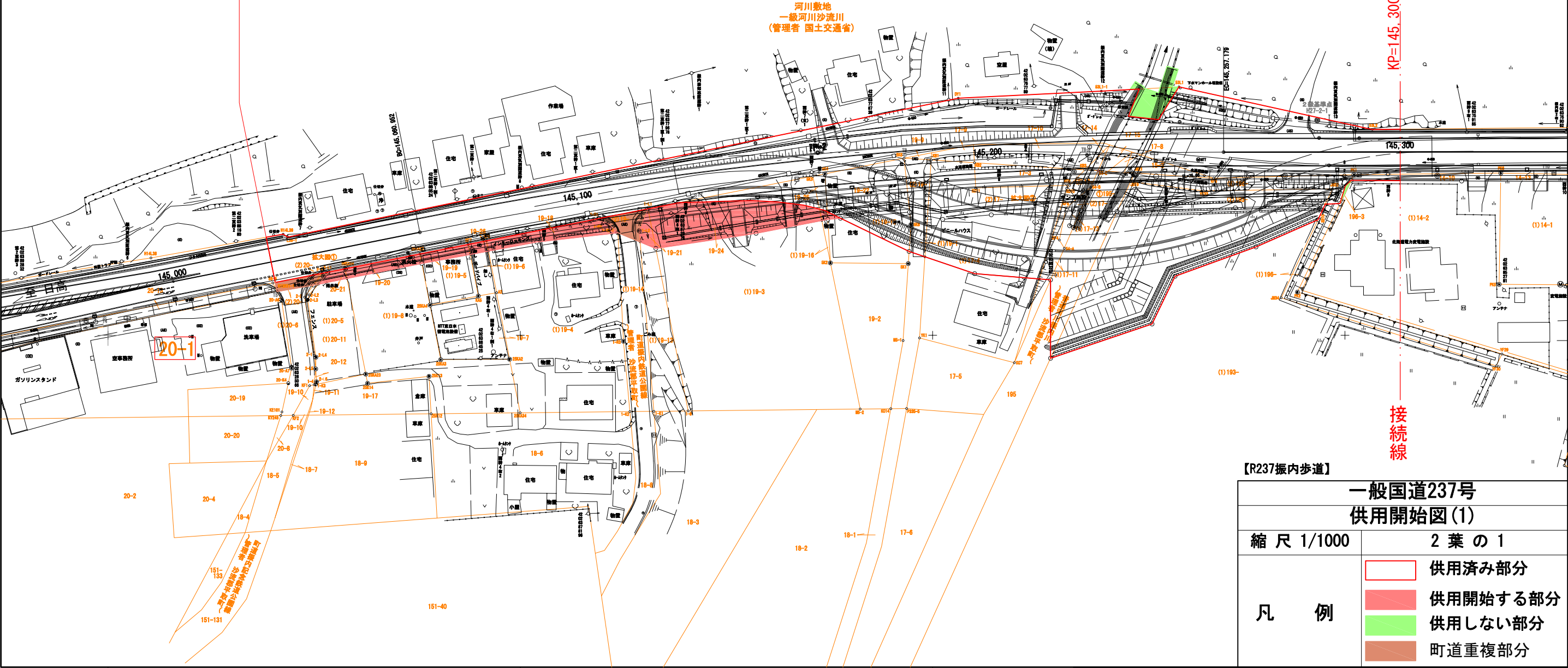


図 名	供用開始 位置図		
縮 尺	1/50,000	図 番	
事業者名	北海道開発局 室蘭開発建設部		

起点
北海道沙流郡平取町振内町20番1
KP=145, 024. 172

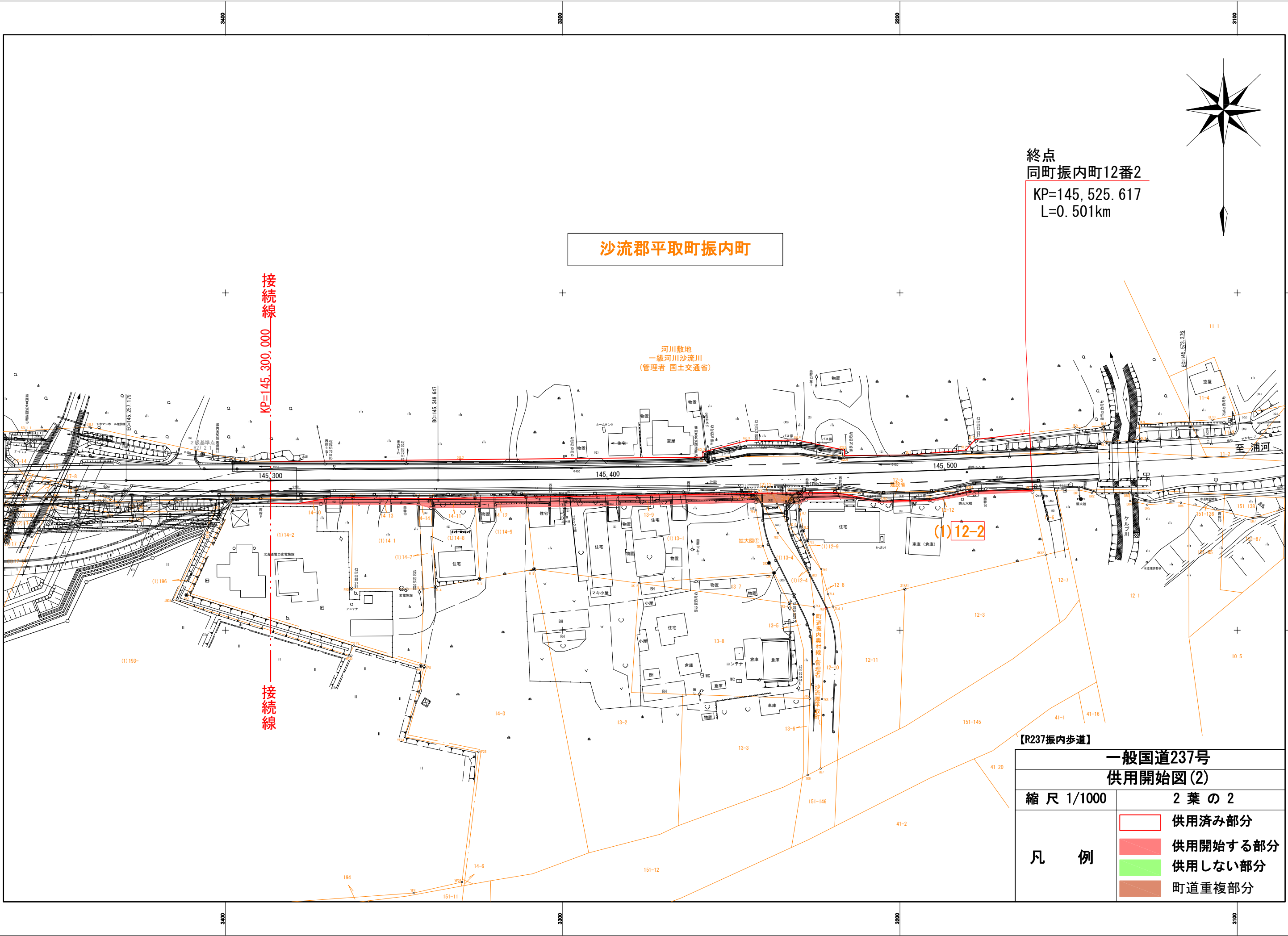
沙流郡平取町振内町

接続線
KP=145, 300. 000
接続線



【R237振内歩道】

一般国道237号 供用開始図(1)	
縮 尺 1/1000	2 葉 の 1
凡 例	<div></div> 供用済み部分
	<div></div> 供用開始する部分
	<div></div> 供用しない部分
	<div></div> 町道重複部分



沙流郡平取町振内町

終点
同町振内町12番2
KP=145, 525. 617
L=0. 501km

河川敷地
一級河川沙流川
(管理者 国土交通省)

(1) 12-2

【R237振内歩道】

一般国道237号 供用開始図(2)	
縮 尺 1/1000	2 葉 の 2
凡 例	<div></div> 供用済み部分
	<div></div> 供用開始する部分
	<div></div> 供用しない部分
	<div></div> 町道重複部分