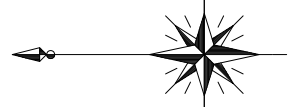


○区域変更【令和8年4月13日 告示分】

No.	告示日	路線名	区間		変更 前後別	敷地の幅員 メートル	延長 キロメートル	縦覧概要	
			起点	終点				場所	期間
1	2026.4.13	一般国道229号、 276号及び 277号	北海道爾志郡乙部町 字花磯1078番2	同町字花磯36番2	前	16.11m~31.07m	L=0.284km	北海道開発局及び 函館開発建設部	2026.4.13~ 2026.4.27
					後	16.11m~71.93m	L=0.284km		
2	2026.4.13	一般国道5号	札幌市東区 北9条東1丁目40番18	同市東区 北6条東1丁目1番2	前	40.83m~57.01m	L=0.427km	北海道開発局及び 札幌開発建設部	2026.4.13~ 2026.4.27
					後	55.75m~63.02m	L=0.427km		
3	2026.4.13	一般国道275号	北海道雨竜郡幌加内町 字雨煙別国有林空知森林計画区 空知森林管理署北空知支署231林班り小班地内		前	27.84m~33.76m	L=0.031km	北海道開発局及び 旭川開発建設部	2026.4.13~ 2026.4.27
					後	27.84m~56.30m	L=0.031km		

区域変更図

S= 1:500



爾志郡乙部町字花機

起点
北海道爾志郡乙部町字花機1078番2
KP= 270.256.642

変更前 最小幅員 W=16.11m
変更後 最小幅員 W=16.11m

終点
同町字花機36番2
KP= 270.540.270
L= 0.284km

変更前 最大幅員 W=31.07m

一般国道229号	
区域変更図	
縮尺 1/500	1葉の1
凡例	<div style="display: flex; align-items: center;"> <div style="border: 2px solid red; width: 15px; height: 10px; margin-right: 5px;"></div> 現在の道路区域 </div> <div style="display: flex; align-items: center; margin-top: 5px;"> <div style="border: 2px solid red; width: 15px; height: 10px; margin-right: 5px; opacity: 0.5;"></div> 区域の増加部分 </div>

一般国道5号 区域変更位置図

起点 札幌市東区北9条東1丁目40番18
 終点 同 市東区北6条東1丁目1番2

変更前 W=40.83m~57.01m L=0.427km
 変更後 W=55.75m~63.02m L=0.427km

五
号

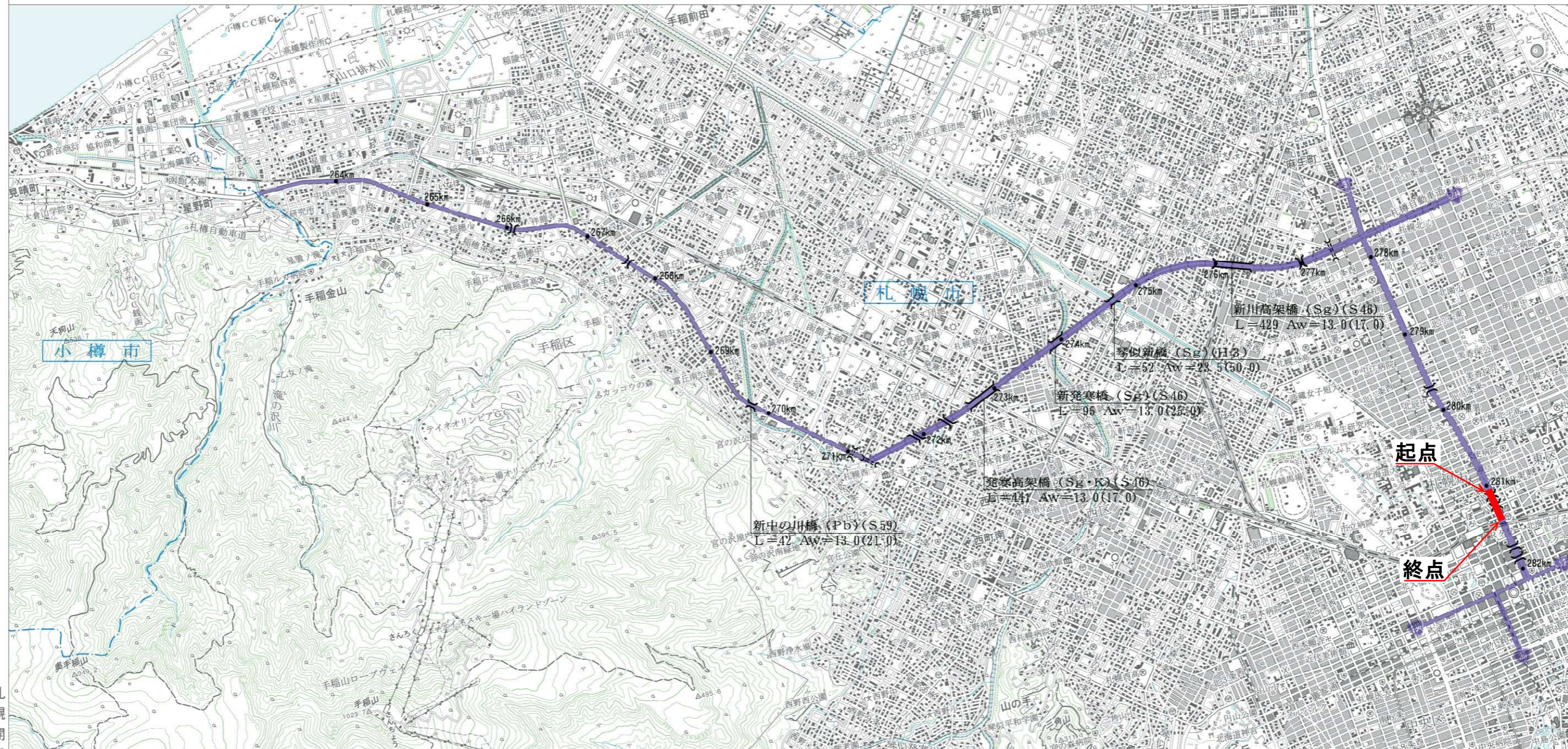
手
稲
国
道

1/1

五
号

手
稲
国
道

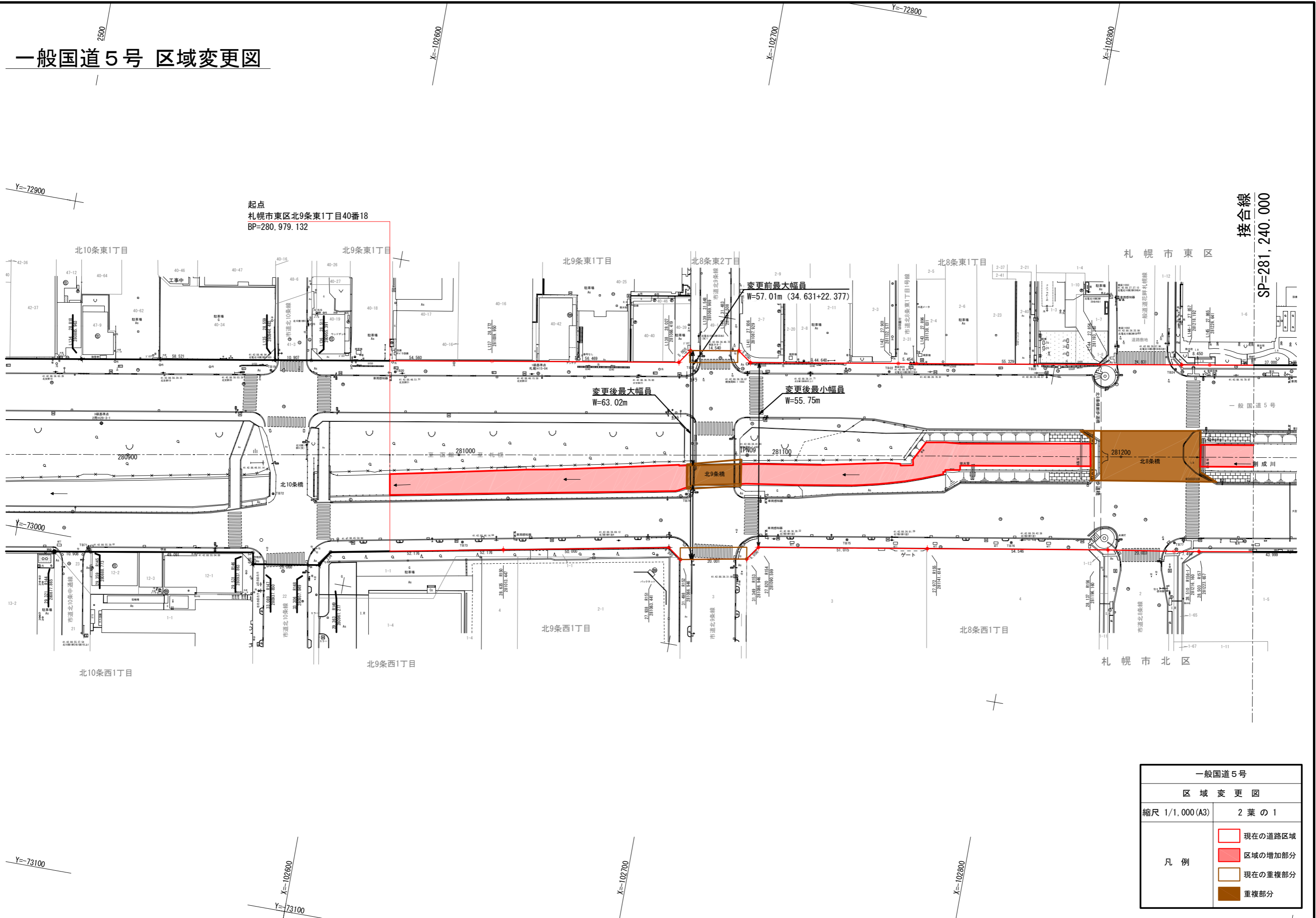
1/1



札幌開発建設部

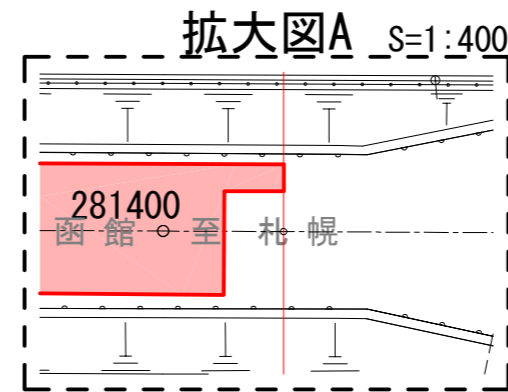
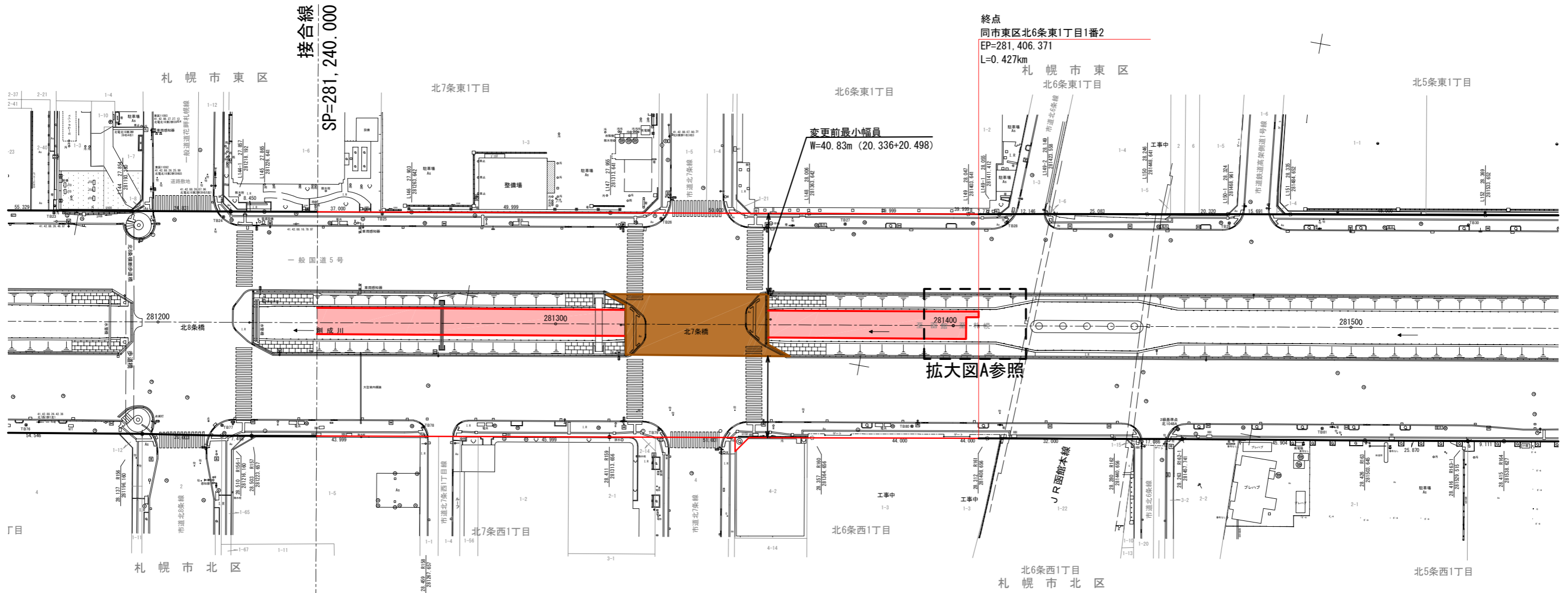
縮尺 1/50,000(A3)

一般国道5号 区域変更図



一般国道5号	
区域変更図	
縮尺 1/1,000 (A3)	2葉の1
凡例	 現在の道路区域
	 区域の増加部分
	 現在の重複部分
	 重複部分

一般国道5号 区域変更図



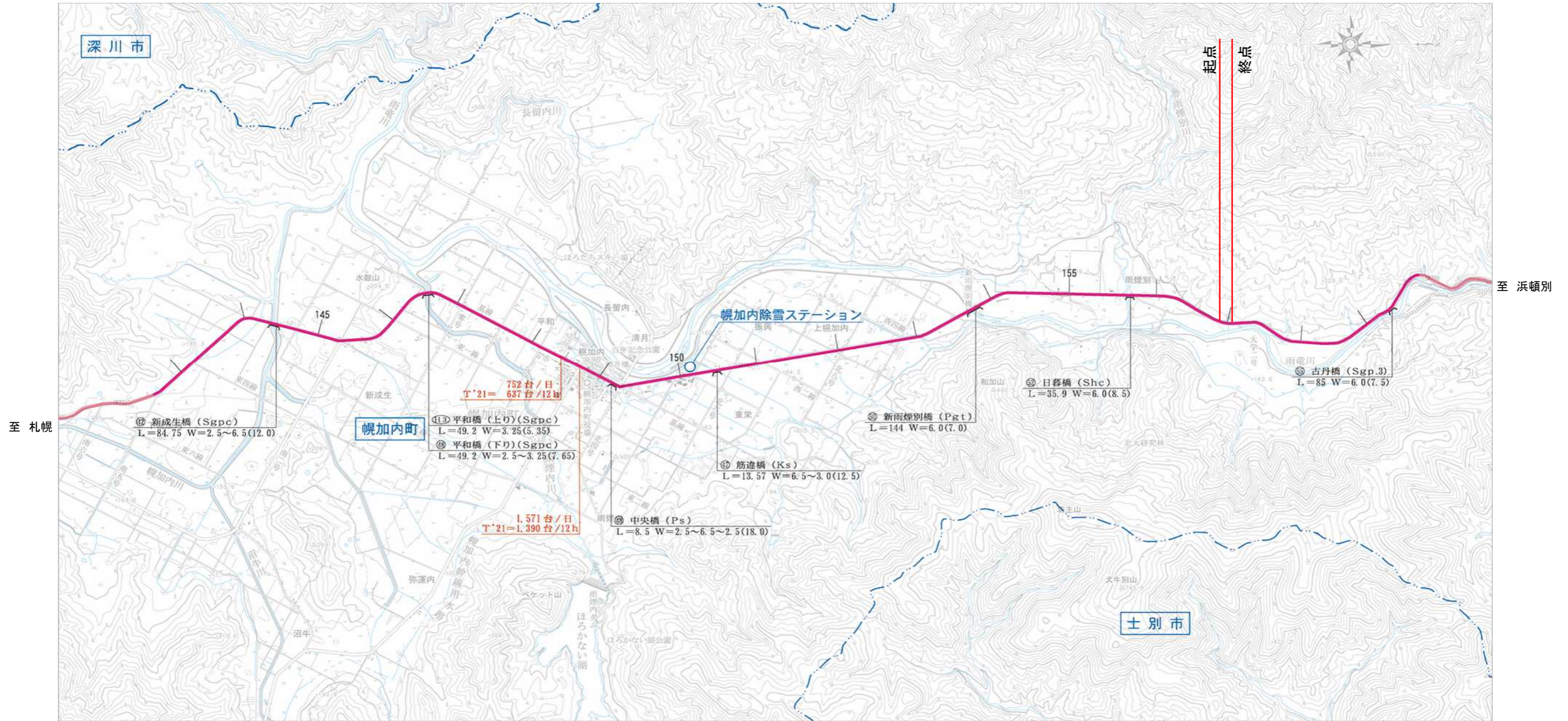
一般国道5号 区域変更図	
縮尺 1/1,000 (A3)	2葉の2
凡例	 現在の道路区域
	 区域の増加部分
	 現在の重複部分
	 重複部分

一般国道275号 区域変更位置図

起終点:北海道雨竜郡幌加内町字雨煙別国有林
 空知森林計画区
 空知森林管理署北空知支署231林班り小班地内

変更前 W=27.84m~33.76m L=0.031km

変更後 W=27.84m~56.30m L=0.031km



縮尺 1/50,000

区域変更図

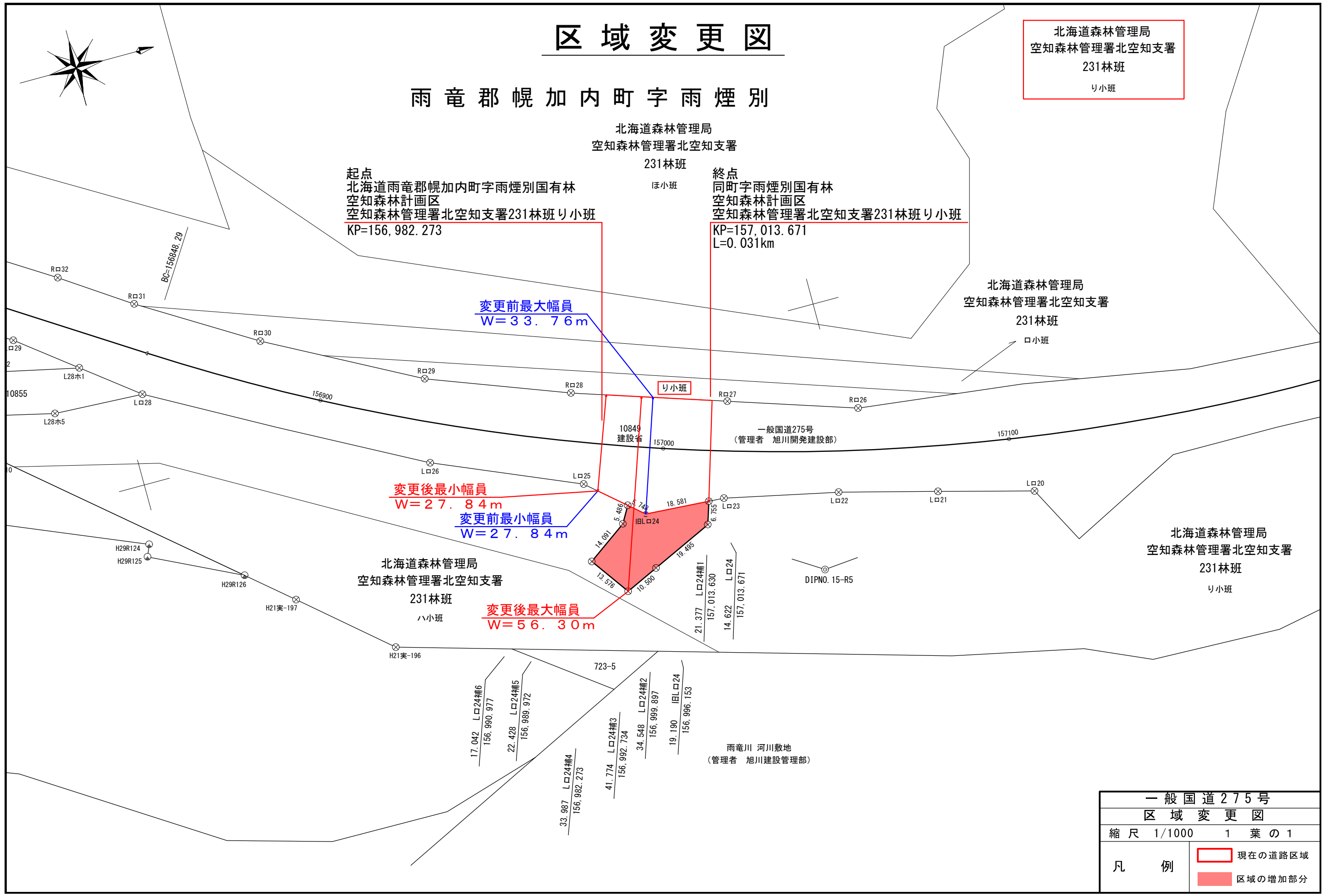
雨竜郡幌加内町字雨煙別

北海道森林管理局
空知森林管理署北空知支署
231林班
リ小班

北海道森林管理局
空知森林管理署北空知支署
231林班
ほ小班

起点
北海道雨竜郡幌加内町字雨煙別国有林
空知森林計画区
空知森林管理署北空知支署231林班リ小班
KP=156,982.273

終点
同町字雨煙別国有林
空知森林計画区
空知森林管理署北空知支署231林班リ小班
KP=157,013.671
L=0.031km



北海道森林管理局
空知森林管理署北空知支署
231林班
口小班

北海道森林管理局
空知森林管理署北空知支署
231林班
リ小班

北海道森林管理局
空知森林管理署北空知支署
231林班
ハ小班

一般国道275号	
区域変更図	
縮尺	1/1000 1 葉の1
凡例	 現在の道路区域
	 区域の増加部分