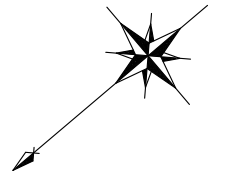


○区域変更【令和8年5月12日 告示分】

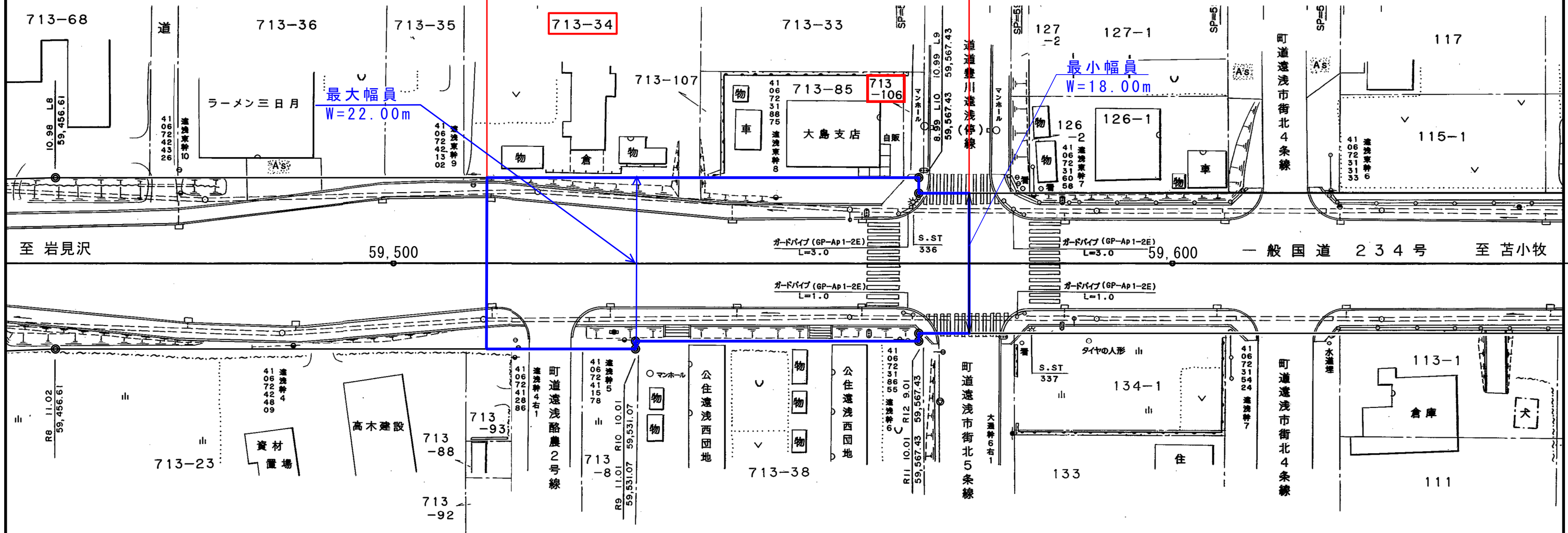
No.	告示日	路線名	区間		変更 前後別	敷地の幅員 メートル	延長 キロメートル	縦覧概要	
			起点	終点				場所	期間
1	2026.5.12	一般国道234号	北海道勇払郡安平町遠浅 713番34	同町遠浅713番106地先	前	18.00m~22.00m	L=0.062km	北海道開発局及び 室蘭開発建設部	2026.5.12~ 2026.5.26
					後	18.00m~40.26m	L=0.062km		

勇払郡安平町遠浅



起点
北海道勇払郡安平町遠浅713番34
KP=59,511.992

終点
同町遠浅713番106地先
KP=59,573.894



最大幅員
W=22.00m

最小幅員
W=18.00m

一般国道234号	
区域変更図	
縮尺 1/500	1 葉 の 1
凡 例	 現在の道路区域