

○区域変更【令和8年5月29日 告示分】

No.	告示日	路線名	区間		変更 前後別	敷地の幅員 メートル	延長 キロメートル	縦覧概要	
			起点	終点				場所	期間
1	2026.5.29	一般国道40号	名寄市徳田278番7	北海道中川郡美深町字敷島45番 6	前	A)13.00m ~ 98.00m B)14.89m~262.27m	A)L=25.597km B)L 23.175km	北海道開発局及び 旭川開発建設部	2026.5.29~ 2026.6.12
					後	A) 13.00m ~ 98.00m B) 14.89m ~ 262.27m	A)L=25.597km B)L 23.175km		

○供用開始【令和8年5月29日 告示分】

No.	告示日	路線名	区間		変更 前後別	敷地の幅員 メートル	延長 キロメートル	縦覧概要	
			起点	終点				場所	期間
1	2026.5.29	一般国道274号	北海道勇払郡むかわ町穂別稲里 595番2	同町穂別稲里597番2	前	—	L=0.137km	北海道開発局及び 室蘭開発建設部	2026.5.29~ 2026.6.12
					後				

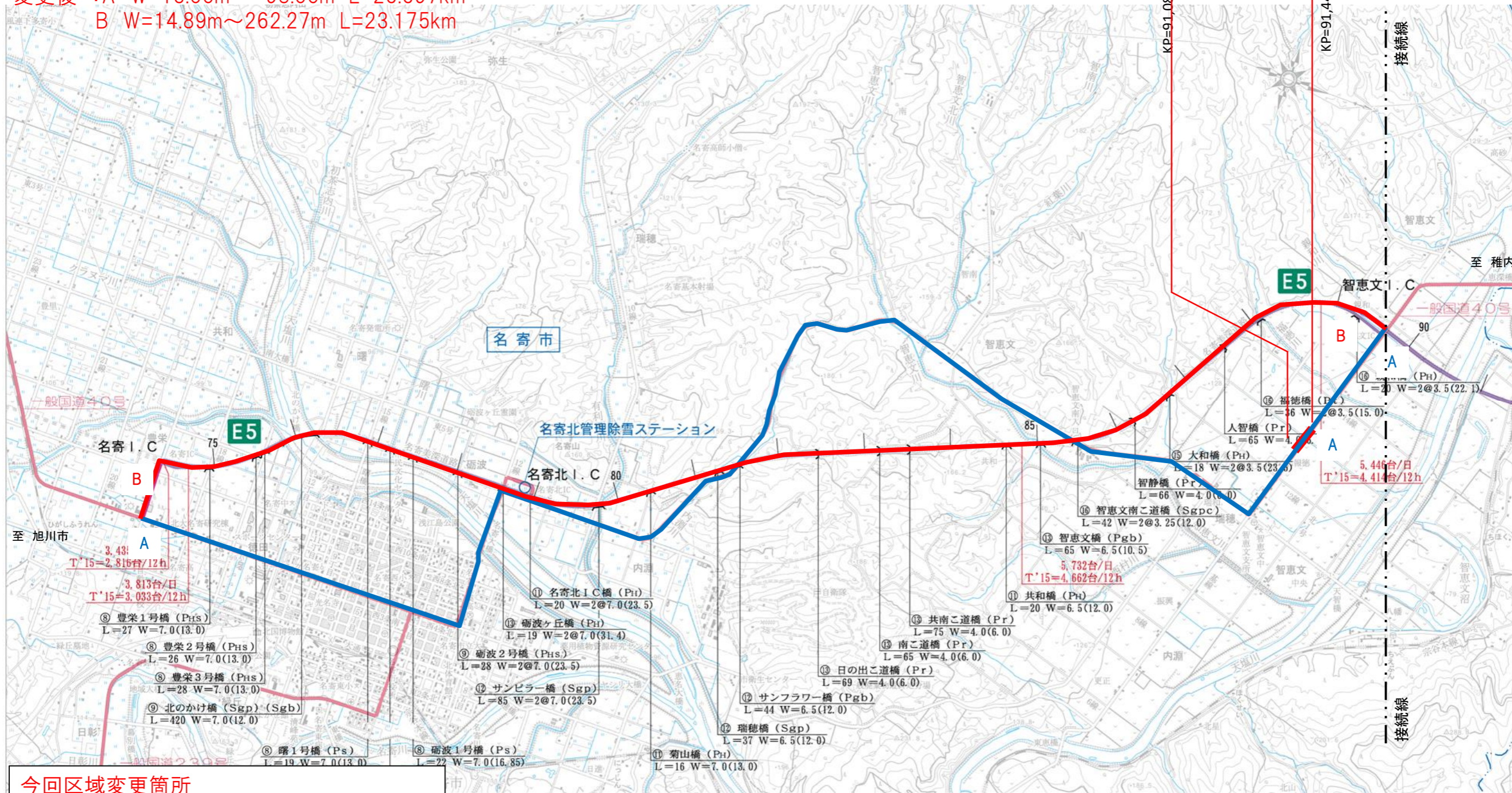
一般国道40号 区域変更位置図(1)

起点:名寄市徳田278番7

終点:北海道中川郡美深町字敷島45番6

変更前 :A W=13.00m~ 98.00m L=25.597km  
 B W=14.89m~262.27m L=23.175km

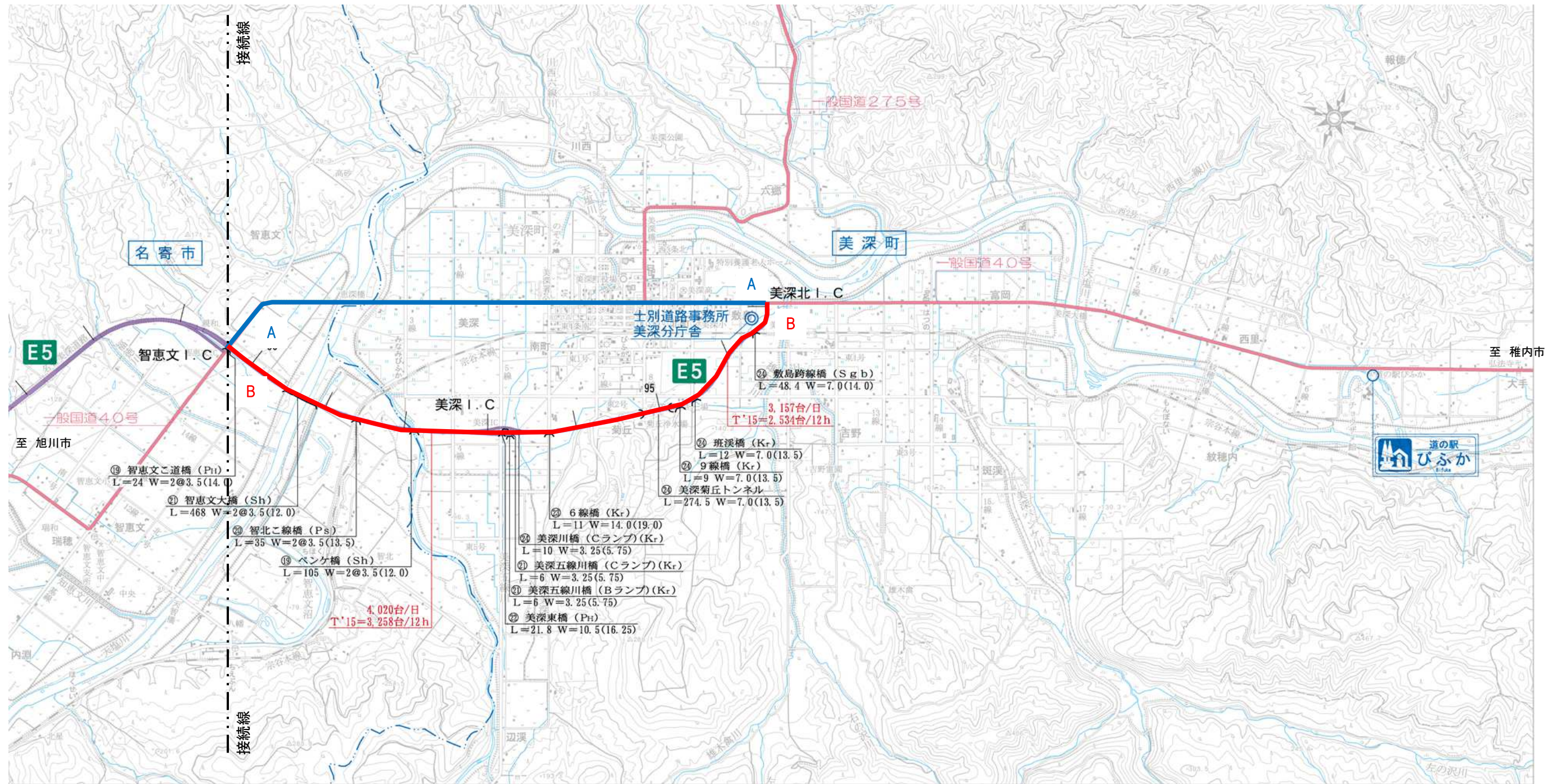
変更後 :A W=13.00m~ 98.00m L=25.597km  
 B W=14.89m~262.27m L=23.175km



**今回区域変更箇所**  
 起点 名寄市字智恵文219番2  
 終点 同市字智恵文1194番1  
 変更前 W=21.82m~61.15m L=0.360km  
 変更後 W=21.82m~26.00m L=0.360km

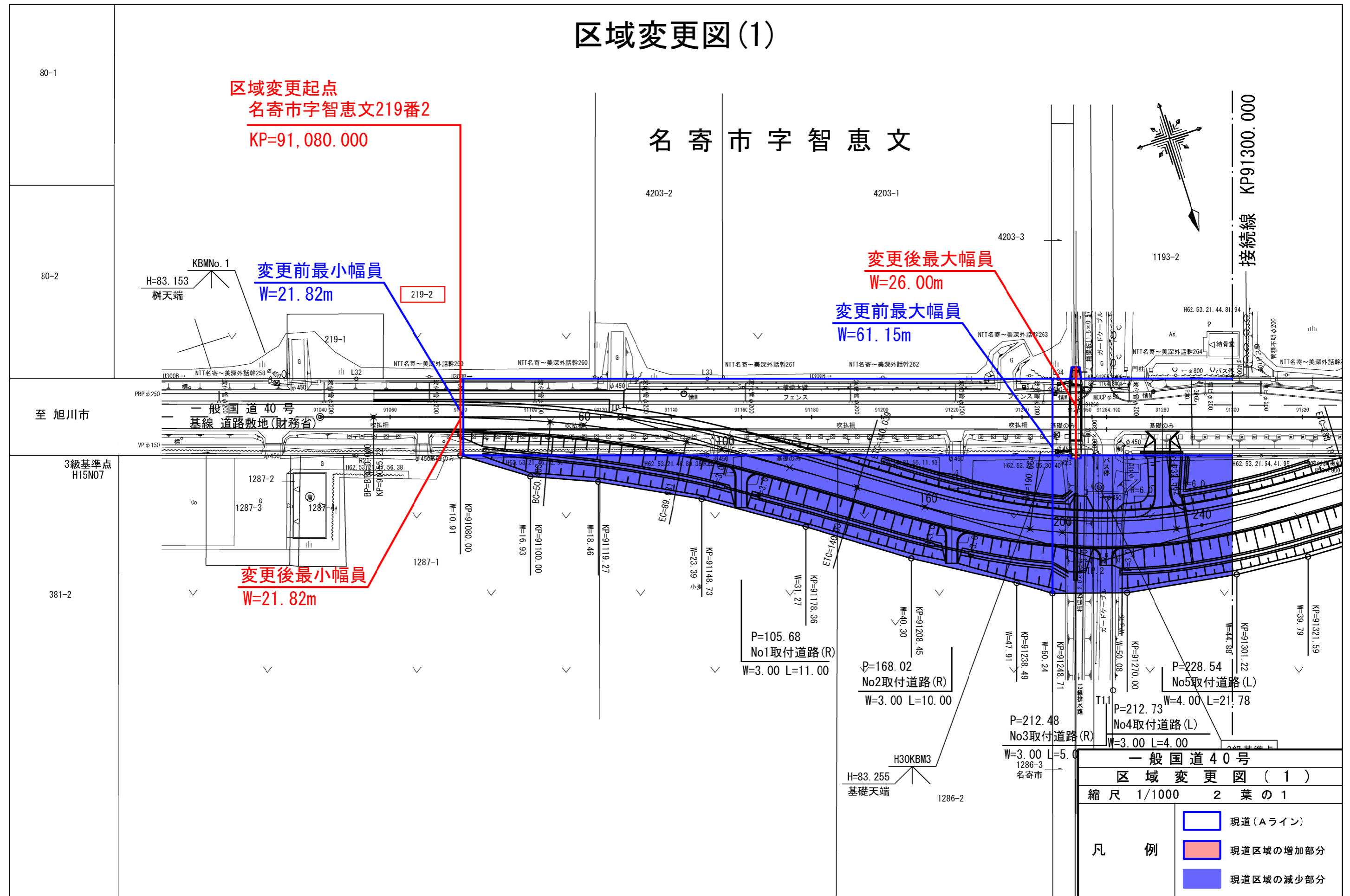
縮尺 1/50,000

一般国道40号 区域変更位置図(2)



縮尺 1/50,000

# 区域変更図(1)



区域変更起点  
名寄市字智恵文219番2  
KP=91,080.000

変更前最小幅員  
W=21.82m

変更後最大幅員  
W=26.00m

変更前最大幅員  
W=61.15m

変更後最小幅員  
W=21.82m

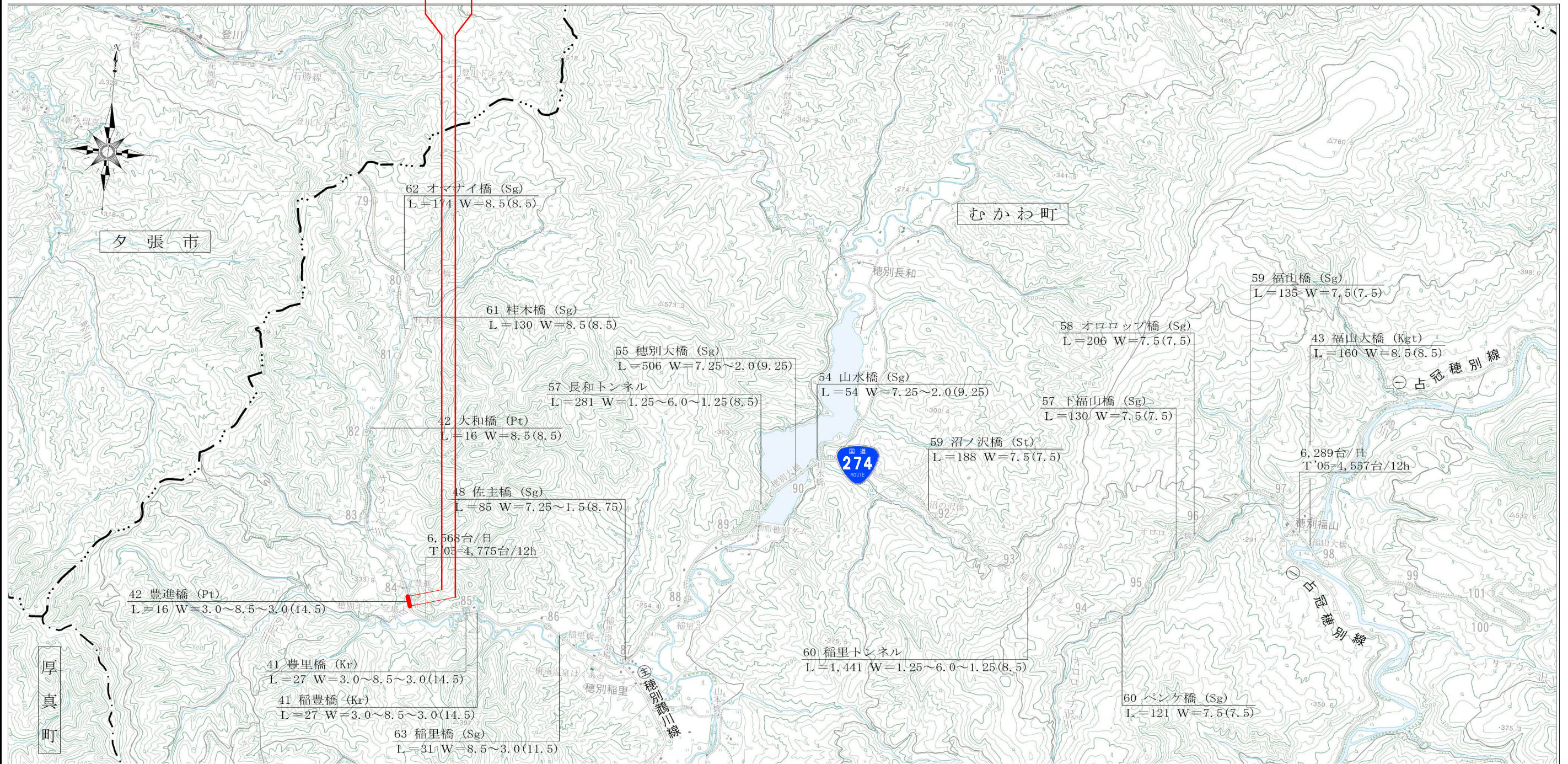
一般国道40号	
区域変更図(1)	
縮尺 1/1000 2葉の1	
凡例	<span style="border: 1px solid blue; display: inline-block; width: 10px; height: 10px;"></span> 現道(Aライン)
	<span style="background-color: red; display: inline-block; width: 10px; height: 10px;"></span> 現道区域の増加部分
	<span style="background-color: blue; display: inline-block; width: 10px; height: 10px;"></span> 現道区域の減少部分



# 一般国道274号 供用開始位置図

起点 北海道勇払郡むかわ町穂別稲里595番2  
 終点 同町穂別稲里597番2  
 延長 L=0.137km

起  
点  
 終  
点

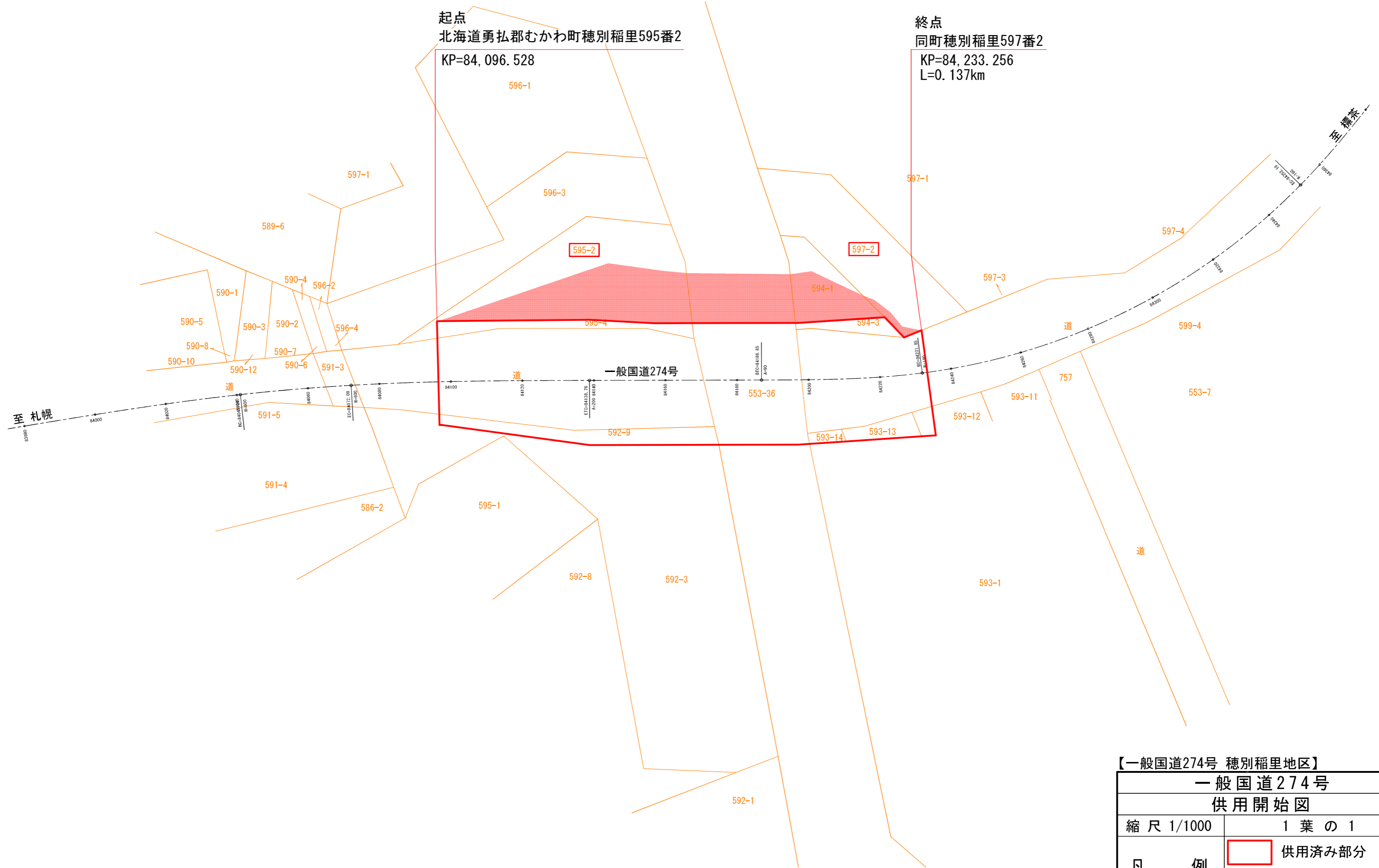


図名	供用開始位置図		
縮尺	1/50000	図番	
事業者名	北海道開発局 室蘭開発建設部		

# 勇払郡むかわ町穂別稲里

起点  
北海道勇払郡むかわ町穂別稲里595番2  
KP=84, 096. 528

終点  
同町穂別稲里597番2  
KP=84, 233. 256  
L=0. 137km



【一般国道274号 穂別稲里地区】

一般国道274号	
供用開始図	
縮尺 1/1000	1 葉 の 1
凡 例	<span style="border: 1px solid red; display: inline-block; width: 15px; height: 10px;"></span> 供用済み部分
	<span style="background-color: #f08080; display: inline-block; width: 15px; height: 10px;"></span> 供用開始する部分