



わが村 Facebook



わが村 Homepage

## 「わが村は美しくー北海道」運動 メールマガジン

■□■□ 《目次》 ■□■□■□■□■□■□■□■□■□■□■□■□■□■□■□■□■□■□■□■□■□■□■□■□  
(目次のタイトルは該当ページにリンクしています)

### 【わが村運動情報】

- ◎ 「わが村は美しくー北海道」運動 第12回コンクール募集中！
- ◎ 広報誌「開発こうほう」5月号の掲載情報

### 【わが村コラム】

- ◎ 『農家さんが運営するcafé』  
(「やなぎやふぁーむ【ファーマーズキッチンTOKO-TOKO】」 (清里町))

### 【わが村団体の活動情報】

- ◎ 野菜直売所『にじいろファーム』2026年の営業を開始しました！！ (七飯町)
- ◎ 『めむろファーマーズマーケット 愛菜屋』2026シーズンがいよいよスタート！ (芽室町)  
※イベント情報については日時や内容などが変更となる場合がありますので、事前に関係HP (SNS) などをご確認ください。

### 【活動支援メニュー情報】

- ◎ 令和8年度 (前期) 「わが村運動活動助成」の実施  
(NPO法人 わが村は美しくー北海道ネットワーク)
- ◎ 令和8年度 地域づくり活動発掘・支援事業 (公益社団法人 はまなす財団)
- ◎ 農山漁村の案内に役立つ [便利帳] (北海道農政部)
- ◎ 地域を応援するマンスリーレター (北海道経済部)  
・北海道どさんこプラザ・テスト販売品の募集について
- ◎ 活動支援情報 (花と緑のネットワーク)

【わが村運動情報】

◎「わが村は美しく－北海道」運動 第12回コンクール募集中！

第12回コンクールの参加チームについて、現在募集を行っています。

「わが村は美しく－北海道」運動では、北海道の農山漁村の魅力と活力を高めるため、地域で頑張る皆様の活動を広く発信、支援しています。

地域の資源を活かし、地域を元気にしようと団体同士が連携して活動している皆様のご応募をお待ちしています。

【募集期間】令和8年1月28日(水)  
～令和8年5月29日(金)

【H P】コンクールの概要や応募方法など、詳しくはこちら↓からご確認ください。

【募集期間】令和8年1月28日(水)～令和8年5月29日(金)

【H P】コンクールの概要や応募方法など、詳しくはこちら↓からご確認ください。

[https://www.hkd.mlit.go.jp/ky/ns/nou\\_sin/splaat000001mdfu.html](https://www.hkd.mlit.go.jp/ky/ns/nou_sin/splaat000001mdfu.html)

## ◎広報誌「開発こうほう」5月号の掲載情報

(一財)北海道開発協会が毎月発行している広報誌「開発こうほう」には、「わが村は美しくー北海道」運動コンクールの受賞団体が毎号掲載され、5月号では第11回コンクールで奨励賞を受賞した「**合同会社 自然農業社**」(壮瞥町)が紹介されています。

広報誌「開発こうほう」は(一財)北海道開発協会のHPよりご覧いただけますので、「わが村は美しくー北海道 未来へつなぐ」のページをぜひご一読ください↓

<https://www.hkk.or.jp/kouhou/>

「**合同会社 自然農業社**」については、わが村HPでもご紹介しております↓

<http://wagamura-net.jp/contest/11/dantai/110325.pdf>

---

### 【わが村コラム(No.66)】

---

今回は、清里町にある「**やなぎやふぁーむ【ファーマーズキッチンTOKO-TOKO】**」(第10回コンクール参加団体)さんの店舗に伺い、昭和初期に秋田から開拓のため移住された農家の4代目柳谷克彦さんの奥様である柳谷亜紀子さんに『**農家さんが運営するcafé**』について直接お話を聞きしましたので、ここにご紹介させていただきます。

#### ◆◆カフェ開業の経緯と「玉ちゃんまん」◆◆

カフェを開くに至った経緯は、元々農協職員だった亜紀子さんは農家に嫁いで一緒に農業をやっていましたが、この地域は小麦やじゃがいもなど粉物になる作物が中心で、消費者にどう届いているのか実感が湧きませんでした。そこで、義母がたくさん作っていた自家用野菜を袋詰めし、直売のようなことを始めた



玉ちゃんまん (テイクアウト用に蒸してもらいました)

ころ、長年リピートしてくれるお客さんもつきました。「もっと何か違うことをしたい」と模索していた時に東京農業大学オホーツクキャンパスの社会人講座（創生塾）の1期生として2年間学びました。そこで出会った紋別の喜多牧場の方と意気投合し、柳谷さんの玉ねぎと喜多牧場の紋別上渚滑豚を使った肉まん「玉ちゃんまん」を思いつき、2012年10月にプレハブでテイクアウトのお店をスタートさせました。

### ◆◆お弁当販売から念願のカフェへ◆◆

テイクアウト店の傍ら、役場や農協などに野菜たっぷりのランチボックスの受注生産を始めたところ大変好評でした。お客さんから「カフェみたいところで食べたい」という声をいただき、夫



店舗内観

の克彦さんも「イートインスペースが欲しい」と言っていたことから、2017年に現在のカフェをオープンしました。カフェを開く際、克彦さんが急に「俺はコーヒーを淹れるマスターをやりたい」と言い出したことをきっかけに、克彦さんがカフェの表に立ち、亜紀子さんが裏で作るという良いパートナーシップでやっています。

### ◆◆農業とカフェの両立・メニュー開発◆◆

農業とカフェの両立で大変なことは、時間が足りないことです。畑の草むしりを終わらせたいのに、明日からはカフェの仕込みというようなせめぎあいがあります。カフェのメニューは、食べることが好きだったので、自分が美味しいと思うものを作りたくて、料理本を100冊以上買って独学で学んだそうです。実は分量を間違えた失敗から生まれた「トマトカレー」が今では人気商品になっていたり、「じゃがいも焼酎ケーキ」といった商品も生まれたりしています。

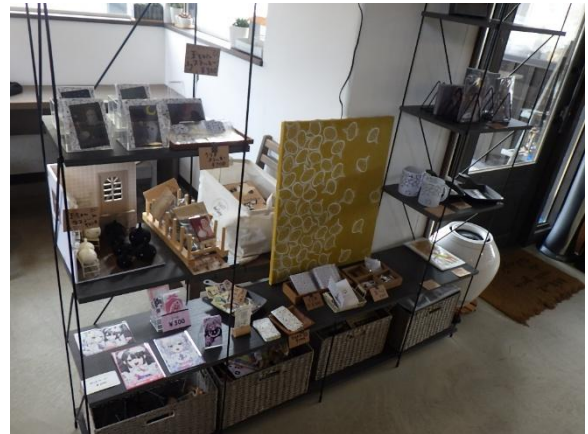
現在は小麦、ビート、でん粉用じゃがいも、玉ねぎ、スイートコーンなどを出荷用に生産しつつ、カフェ用の野菜もハウスや露地で多品種作っています。夏場はほぼ自分のところの野菜で賄えますが、冬場は夏に取れたものを冷凍ストックしたり、どうしても手に入らないものは買ったりして対



応しています。

#### ◆◇お店のこだわりと今後の展望◆◇

以前は他の町のイベントにも出店していましたが、せっかくお店に来てくれたお客さんがお休みだと申し訳ないと思い、今は自分のお店に来てくれるお客さんを大事にして、満足できるサービスを提供したいと考えており、今は町内のイベントにだけ出



店舗内観（オリジナルグッズ売り場）

店しています。ケーキのテイクアウトの要望もありますが、町内には他にも専門に扱っているお店がありますし、時間が経って味が落ちる心配やスタッフの負担を考慮してお断りしています。

お客さんは地元が2～3割で、車で2時間圏内の遠方から来てくださる方が2～3割、それ以外は観光で見えられる方が多いです。現在は年間100日ほどの営業ですが、今後はもう少し営業日を増やし、長く店を続けていきたいとのことです。

#### ◆◇TOKO-TOKO cafe のランチ◆◇

今回、筆者はランチメニューとして食べることができる「ランチプレート（副菜・ライス・スープ付）」の中の「ハンバーグ（デミソース）」を選んで食べてきました。自家栽培の野菜を数多く使った「副菜」



ランチプレート（ハンバーグ（デミソース））

（野菜の取れる季節により副菜の内容は変わります）  
はいろいろな味が楽しめ、喜多牧場（紋別市）産の紋

別上渚滑豚と牛肉を使った「合い挽きハンバーグ」は豚肉の割合が多めで柔らかく、しっかりとした味になっています。また、「ライス」は北見市端野産のお米を使っており、細部まで産地にこだわったプレートでした。

食後のデザートとして頼んだ「本日のチーズケーキ」、この日はティラミス風でしたが、筆者は柔らかめのものしか食べたことがなく、こちらのは水分少なめのしっかりとした硬さのも



本日のチーズケーキ（ティラミス風チーズケーキ）

ので、マスカルポーネチーズの味もフレッシュなのに強いコクが感じられ、ここでしか味わえないものとなっています。

最後にドリンクですが、「ハニーカフェラテ（アイス）」を選んでみました。清里町で採れたハチミツを使っており、最初は2層になっていて、まずは下のミルクとハチミツの味を堪能し、その後に混ぜて飲むというスタイルでした。ハチミツは優しい甘みで独特の風味もあり、大変おいしくいただきました。

また、食事の注文時にテイクアウト用の「玉ちゃんまん」も注文し、お土産として購入して帰りました。見た目もタマネギに似せた形をしていて、種類ごとに焼き印が入っていてわかりやすくなっています。

帰りがけに、お店独自のキャラクターの「玉ちゃん」グッズも店頭で販売されていると紹介され、筆者もフロストタイプのマグカップを購入して帰りました。

オホーツク管内の様々な食材を使い、マスターがいる日は機械ではなく、コーヒー豆を選びハンドドリップにて入れてもらえる、こだわりがたくさん詰まったカフェとなっています。皆さんもこちらへお越しの際は、ぜひ味わってみてはいかがでしょうか！



ハニーカフェラテ（アイス）



オリジナルマグカップ（筆者が購入）

### 【ファーマーズキッチン「TOKO-TOKO café」】

- ・店舗住所：清里町羽衣町 42 番地
- ・営業時間：11:00～18:00（ランチは 15:00 まで）※定休日：月～水曜日 ※農繁期はお休み
- ・お問合せ：TEL 0152-26-7095
- ・Instagram：[TOKO-TOKO cafe\(@tokotokotama\)](https://www.instagram.com/tokotokotama/)
- ・Facebook：<https://www.facebook.com/p/Farmers-Kitchen-Toko-Toko-100063708033549/>

## 【わが村団体活動情報】

### ◎野菜直売所『にじいろファーム』2026年の営業を開始しました！！（七飯町）

<わが村団体名：にじいろファーム>

七飯町桜町にある野菜直売所『にじいろファーム』は、地元で長く愛された直売所を引き継ぐ形で令和3年にオープン。会員農家約50軒と協力して、年間約150種類を販売しています。

今年も4月11日（土）から営業を開始しました。七飯町の春を告げる野菜「白かぶ」や山菜等季節の味覚のほか、新鮮な野菜を揃えてお待ちしておりますので、是非お立ち寄りください。



昨年からスマホ決済の他にクレジットカードと電子マネーが

利用できるようになり、ますますお買い物しやすくなりました！皆様のご来店を心よりお待ちしております。

【営業期間】 4月11日（土）～11月下旬頃まで

※営業期間中無休（冬季期間（12～3月）は休業）

【営業時間】 8：30～15：00まで

【住 所】 亀田郡七飯町桜町37-1

【お問合せ】 070-4002-5623（営業時間中のみ）

【S N S】 <https://www.facebook.com/nijiirfarm.4783/>



◎『めむろファーマーズマーケット 愛菜屋』2026シーズンがいよいよスタート！

<わが村団体名：JAめむろ（めむろファーマーズマーケット運営協議会）> （芽室町）

「十勝めむろ」の農産物を販売する直売所『愛菜屋』が、今年も5月1日（金）よりオープンします！野菜苗・花の苗のほか、貯蔵野菜・春野菜・加工品など豊富な品揃えで皆さまをお待ちしております。

また、アイスクリームショップ『あいす屋』も同時オープン！めむろ産の新鮮な牛乳で作ったソフトやジェラートもぜひお楽しみください。

オープン直後の5月1日（金）～3日（日）の3日間は、北海道厚岸町の『馬場商店』が出店し、牡蠣や蟹などの新鮮な海産物もお求めいただけます。

今シーズンの営業は11月29日までとなります。

「十勝めむろ」の旬の味覚をぜひお楽しみください！



【オープン日】5月1日（金） あさ9：00～

【営業期間】5月1日（金）～11月29日（日）まで

【営業時間】9：00～16：00（※季節により営業時間が変動します。）

【定休日】毎週月・木曜日（祝祭日は営業）

（但し、5月4日（月）、5月11日（月）、8月13日（木）は営業）



【場 所】芽室町東めむろ3条南1丁目1番地

(競馬場通り沿い『郷の食産ひろば めむろみのり〜む』敷地内)

【お問合せ(愛菜屋)】TEL:0155-62-5315

【公式HP(愛菜屋)】<https://www.ja-memuro.or.jp/farmers-market/>

2026年営業カレンダー (保存版) 愛菜屋 あいす屋

今年度の営業は156日間  
お客様に喜んでいただけるよう  
生産者一同頑張っております。

5月 (5/1 通常営業) 6月 (6/1 通常営業) 7月 (7/1 通常営業) 8月 (8/13 通常営業) 9月 (9/1 通常営業) 10月 (10/1 通常営業) 11月 (11/22 通常営業)

5月1日(金) 待望のオープン!! 野菜苗から春野菜、お花、越冬野菜と豊富な品揃えでみなさまをお待ちしております。

8月8日(土) 愛菜屋特別イベント=スイートコーン祭り ゆでとうきび販売、数種類のスイートコーンを食べ比べてみませんか?

10月11日(日) 収穫感謝祭!! 豊穡の秋に感謝し、イベントを開催します。

11月3日(火) お楽しみイベント! 11月1日(日)~29日(日)までは16時閉店となります。年内最終日まで、ぜひご利用下さい!

営業時間 (日付の色でご確認ください)  
平日 愛菜屋 9:00~16:00  
平日 あいす屋 9:00~17:00  
定休日 日付のO印は臨時休業(海産物)の日曜日です。

JAめむろファーマーズマーケット 芽室町めむろ3条南1丁目1番地(あいのり〜む内)  
愛菜屋とJAめむろの情報満載! イベント情報・お買い得情報など更新中!  
愛菜屋公式 Instagram  
JAめむろ公式 Instagram



## 【活動支援メニュー】

### ○令和8年度(前期)「わが村運動活動助成」の実施

(NPO法人 わが村は美しくー北海道ネットワーク)

NPO法人 わが村は美しくー北海道ネットワークでは、北海道開発局と連携し「わが村は美しくー北海道」運動を推進しており、その参加団体の活動支援を行っています。

その活動支援の一つとして助成事業を実施しており、令和8年度(前期)の助成募集を行っています。

助成事業の詳細については、当 N P O 法人の H P によりご確認ください。

「わが村は美しく－北海道」運動は地域で頑張る皆様に応援しています。

【助成募集期間（R8前期）】令和8年1月～令和8年6月30日まで

【助成額】1団体当たり1件、10万円を限度として選考により予算の範囲内で助成

【H P】 <http://wagamura-net.jp/>

### ○令和8年度 地域づくり活動発掘・支援事業（公益社団法人 はまなす財団）

公益社団法人 はまなす財団では、地域づくりを進める民間の活動主体に対し、事業や活動が持続的なものとなるよう、2～3年という中期的なスパンで「ハンズオン支援(※)」を行っています。〔(※)活動の主体である団体と同じ目線に立ちながら、外部からの客観的な目線も加えた伴走型の支援です。〕

2024年度からは、食および観光分野における活動・事業を重点的に支援しており、年度に縛られず、目指す成果に向けて柔軟に取り組める点が大きな特徴となっています。

毎年5月上旬頃に当財団HPで「地域づくり活動発掘・支援事業」の公募についてのお知らせが掲載されますので、2026年度の公募の詳細等は当財団HPにてご確認ください。

※以下は昨年度の公募内容（参考）ですので、今年度は変更となる場合があります。

【募集期間】（昨年度）5月上旬～6月上旬まで

【助成金】（昨年度）1団体あたり一般枠・共創枠は100万円、農業枠は120万円を上限に支給

【H P】 <https://www.hamanasu.or.jp/index.html>

### ○農山漁村の案内に役立つ [便利帳]（北海道農政部）

北海道農政部では、農山漁村において旅行者を受け入れる地域の活性化に資する取組を積極的に推進するため、案内等に当たった留意点や参考となる情報を紹介する [便利帳] を作成しています。詳細は、北海道農政部HPをご覧ください。

【H P】 <https://www.pref.hokkaido.lg.jp/ns/ski/gt/benricyou.html>

### ○地域を応援するマンスリーレター（北海道経済部）

北海道経済部にて毎月発行している「地域を応援するマンスリーレター」では地域の皆さんが活用できる支援メニューなどタイムリーな情報をお届けしています。詳細は、北海道経済部HPをご覧ください。

【H P】 <https://www.pref.hokkaido.lg.jp/kz/kks/a0004/b0002/>

### ・北海道どさんこプラザ・テスト販売品の募集について

どさんこプラザ・テスト販売制度は、販路拡大・商品開発などに取り組む道内企業の方々を応援するための制度で、新商品を3ヶ月間「どさんこプラザ」で販売し、その過程で得られた情報をマーケティング活動に役立てていただくことを目的としています。

売上が好調な商品はさらに3か月継続して販売し、販売期間終了後には、店から商品の評判や評価などのアドバイスが受けられるほか、定番商品化へ移行のチャンスもあります。

【募集期間】（R8年度開催予定分 テスト販売期間：第2四半期（R8. 7月～9月））

令和8年4月1日 ～ 令和8年5月10日

【お問合せ】北海道経済部食関連産業局食産業振興課 マーケティング係

TEL 011-204-5766

【H P】 <https://www.pref.hokkaido.lg.jp/kz/sss/marke/103176.html>

### ○活動支援情報（花と緑のネットワークHP）

環境保全や地域づくり活動に活用できる助成・支援制度などの情報が掲載されていますので、ご参考まで↓

【H P】 [https://www.sapporo-park.or.jp/flowers/support/support\\_system/](https://www.sapporo-park.or.jp/flowers/support/support_system/)

---

< 編集後記 >

---

春になると、「風が強い」と感じる日が増えてきます。特に北海道では、季節の変わり目ならではの風の強さが目立つ時期です。冬の冷たい空気と、徐々に暖くなる空気が入れ替わることで、風が吹きやすくなるといわれています。春の風は、他の季節とは少し趣が異なるように感じられます。夏の風が暑さを和らげ、秋の風が落ち着きを運んでくるのに対し、春の風は変化の只中にあることを感じさせ、新たな始まりを予感させます。冬と春の空気がせめぎ合うこの時期の風は、季節の移ろいを知らせる合図のようでもあります。

天気の話はこのあたりにして、私にとって春の楽しみの一つがパン作りです。発酵の見極めが難しく、思うように膨らまないこともあります。うまく焼き上がったときの喜びはひとしおです。小麦の香りが広がるひときは、新年度の慌ただしさの中で、気持ちを落ち着かせてくれます。こうしたささやかな楽しみを大切にしながら、日々を丁寧に重ねていくことが、忙しい時期を乗り切る力になるのかもしれませんが。季節の風を感じつつ、健やかな毎日を過ごしていきたいですね。

\*\*\*\*\*

**発行：北海道開発局農業水産部農業振興課**

〒060-8511 札幌市北区北8条西2丁目 札幌第1合同庁舎14階

↓わが村HPはこちらからご覧ください。

[https://www.hkd.mlit.go.jp/ky/ns/nou\\_sin/ud49g7000000emhm.html](https://www.hkd.mlit.go.jp/ky/ns/nou_sin/ud49g7000000emhm.html)

↓Facebookでも情報配信しています。

<https://www.facebook.com/wagamura>

お知り合いの方にも、ご紹介いたします！

本メールマガジンは送信専用アドレスで配信しています。

配信希望・ご意見・ご感想はこちら [hkd-ky-wagamura.u@gxb.mlit.go.jp](mailto:hkd-ky-wagamura.u@gxb.mlit.go.jp)

(配信希望の方は、所属先(所在地)、氏名、メールアドレスを明記の上、こちらへ↑ご送付ください)

※一部ホームページではInternet Explorerに対応していないものがありますので、

Microsoft Edge等を使用して接続してください。

\*\*\*\*\*