



平成 27 年 4 月 9 日

お 知 ら せ

件 名	洪水に係る避難勧告等の発令判断の目安が変更となります
-----	----------------------------

お知らせ内容

北海道開発局は、「避難勧告等の判断・伝達マニュアル作成ガイドライン：内閣府」（平成 26 年 9 月）の運用開始を受け、市町村長による適切かつ円滑な避難勧告発令等に資するため、別紙 1 のとおり避難勧告等の発令判断の目安を「避難判断水位」から「氾濫危険水位」に変更します。

また、北海道内の国管理河川（13 水系）において、現状の各地域の避難に要する時間等を勘案して、別紙 2 のとおり「氾濫危険水位」、「避難判断水位」の水位についても見直しを行います。

見直した基準水位に基づいた市町村長への情報提供は 4 月 10 日から行う予定です。

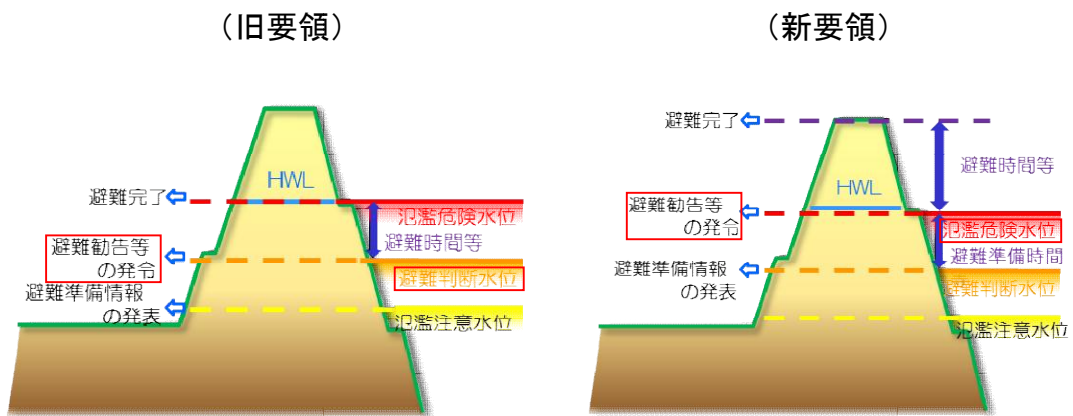
※「氾濫危険水位」、「避難判断水位」の見直しは、北海道開発局が管理する河川管理区間ごとに、担当する開発建設部が行っています。
詳細は、別紙 3 のとおり各開発建設部へお問合せください。

	所 属	役 職 名	氏 名	電 話 番 号
問 合 せ 先	北海道開発局 河川管理課	河川管理課長	金澤裕勝	011-709-2311 内線 5321
	北海道開発局 河川管理課	水災害予報専門官	中島康博	011-709-2311 内線 5529

【4月10日からの基準水位の見直しについて】

国土交通省では洪水に係る避難勧告の目安を変更することにしました。
 主な変更点は、避難勧告等の発令判断の目安を、「避難判断水位」から「氾濫危険水位」に変更しています。

○洪水時の情報提供（旧要領と新要領）



○洪水時の情報提供（住民に求められる行動）

レベル	水位	洪水予報で発表される情報	市町村の対応	住民に求められる行動
5	氾濫の発生	〇〇川 氾濫発生情報 ・氾濫が発生したとき ・氾濫が継続しているとき	逃げ遅れた住民の救助等	住民の避難完了
4 (危険)	堤防天端到達			
3 (警戒)	氾濫危険水位	〇〇川 氾濫危険情報 ・氾濫危険水位に到達したとき ・氾濫危険水位以上の状態が継続しているとき	避難勧告等の発令判断の目安	通常の避難行動ができる方は避難を開始
2 (注意)	避難判断水位	〇〇川 氾濫警戒情報 ・氾濫危険水位に達すると見込まれるとき ・避難判断水位に到達し、さらに水位の上昇が見込まれるとき	避難準備情報の発表判断の目安	避難行動に時間を要する方は避難を開始
1	氾濫注意水位	〇〇川 氾濫注意情報 ・氾濫注意水位に到達し、さらに水位の上昇が見込まれるとき ・氾濫注意水位以上で、かつ避難判断水位未満の状態が継続しているとき ・避難判断水位に達したが、水位の上昇が見込まれないとき		

北海道内の国管理河川（13水系）において、現状の各地域の避難状況等を勘案して、「氾濫危険水位」、「避難判断水位」の水位についても見直しを行います。

※各河川の詳細は、担当する各開発建設部（別紙3）へお問合せ願います。

○石狩川水系
（旭川開発建設部管内）

※赤文字下線：見直し後、変更となった箇所

河川名	観測所名	基準水位の種類	現行(m)	見直し後(m)
石狩川	いのう 伊納	氾濫危険水位	96.00	<u>94.90</u>
		避難判断水位	95.20	<u>93.90</u>
石狩川	あさひぼし 旭橋①	氾濫危険水位	107.70	107.70
		避難判断水位	107.30	<u>106.90</u>
石狩川	あさひぼし 旭橋②	氾濫危険水位	109.70	<u>109.40</u>
		避難判断水位	109.30	<u>109.00</u>
石狩川	なかあいべつ 中愛別	氾濫危険水位	245.70	<u>245.40</u>
		避難判断水位	245.20	<u>245.10</u>
忠別川	あかつきぼし 暁橋	氾濫危険水位	211.00	211.00
		避難判断水位	210.70	<u>210.50</u>
美瑛川	にしかがら 西神楽	氾濫危険水位	140.00	<u>139.90</u>
		避難判断水位	139.20	139.20
美瑛川	にしいく 西一区	氾濫危険水位	234.70	<u>233.70</u>
		避難判断水位	234.40	<u>233.50</u>
牛朱別川	ちゅうおうぼし 中央橋	氾濫危険水位	110.40	<u>110.30</u>
		避難判断水位	110.10	110.10
オサラッペ川	たかすぼし 鷹栖橋	氾濫危険水位	106.40	106.40
		避難判断水位	105.90	<u>106.00</u>
辺別川	18号 ごう	氾濫危険水位	152.40	152.40
		避難判断水位	152.00	152.00

旭橋①：（左岸）旭川市忠和から同市永山町13丁目（右岸）旭川市旭岡から同市東鷹栖

旭橋②：（左岸）旭川市永山町14丁目から当麻町（右岸）比布町

※石狩川下流（札幌開発建設部管内）については検討中。

○天塩川水系
（旭川開発建設部管内）

※赤文字下線：見直し後、変更となった箇所

河川名	観測所名	基準水位の種類	現行(m)	見直し後(m)
天塩川	ぼんびら 誉平	氾濫危険水位	18.60	18.60
		避難判断水位	18.30	<u>18.10</u>
天塩川	びふかぼし 美深橋①	氾濫危険水位	73.00	73.00
		避難判断水位	72.70	<u>72.60</u>
天塩川	びふかぼし 美深橋②	氾濫危険水位	74.30	<u>73.70</u>
		避難判断水位	74.00	<u>73.30</u>
天塩川	なよろおおし 名寄大橋	氾濫危険水位	94.90	94.90
		避難判断水位	94.70	94.70
天塩川	つくもぼし 九十九橋	氾濫危険水位	133.70	<u>133.60</u>
		避難判断水位	133.50	<u>133.30</u>

名寄川	まくんべつ 真敷別①	氾濫危険水位	105.00	105.00
		避難判断水位	104.70	104.70
名寄川	まくんべつ 真敷別②	氾濫危険水位	105.00	<u>106.00</u>
		避難判断水位	104.70	<u>105.70</u>
風連別川	ほっこうばし 北興橋	氾濫危険水位	101.30	101.30
		避難判断水位	100.70	100.70

美深橋①：(左岸) 音威子府村物満内から美深町川西 (右岸) 音威子府村箴島から美深町美深パンケ

美深橋②：(左岸) 名寄市智恵文 (右岸) 美深町市街から名寄市智東

真敷別①：(左岸) 名寄市日彰から下川町一の橋 (右岸) 名寄市日進から下川町一の橋

真敷別②：(左岸) 名寄市大橋より名寄市緑丘まで

(留萌開発建設部管内)

※赤文字下線：見直し後、変更となった箇所

河川名	観測所名	基準水位の種類	現行(m)	見直し後(m)
天塩川	てしおおほし 天塩大橋①	氾濫危険水位	4.10	<u>4.30</u>
		避難判断水位	3.70	<u>3.90</u>
天塩川	てしおおほし 天塩大橋②	氾濫危険水位	6.60	<u>6.30</u>
		避難判断水位	6.20	<u>5.90</u>
問寒別川	なかといかんべつ 中間寒別	氾濫危険水位	18.20	<u>18.10</u>
		避難判断水位	17.20	<u>17.70</u>

天塩大橋①：(左岸) 天塩町円山から同町辰根牛 (右岸) 幌延町浜里、幌延町上幌延から天塩町下国根府、問寒別川沿川、(左右岸) 幌延町問寒別

天塩大橋②：(左岸) 天塩町川口から同町振老

○十勝川水系 (帯広開発建設部管内)

※赤文字下線：見直し後、変更となった箇所

河川名	観測所名	基準水位の種類	現行(m)	見直し後(m)
十勝川	もいわ 茂岩	氾濫危険水位	9.70	<u>10.90</u>
		避難判断水位	9.40	<u>10.00</u>
十勝川	おびひろ 帯広	氾濫危険水位	36.90	<u>37.40</u>
		避難判断水位	36.60	<u>36.80</u>
十勝川	きょうえいばし 共栄橋	氾濫危険水位	144.70	<u>145.40</u>
		避難判断水位	144.60	<u>145.20</u>
利別川	としべつ 利別	氾濫危険水位	15.10	<u>14.60</u>
		避難判断水位	14.90	<u>14.10</u>
利別川	あずまばし 東橋	氾濫危険水位	37.60	<u>37.70</u>
		避難判断水位	37.40	<u>37.20</u>
札内川	だいにとおかわばし 第二大川橋	氾濫危険水位	104.80	<u>104.20</u>
		避難判断水位	104.70	<u>103.50</u>
音更川	おとふけ 音更	氾濫危険水位	74.10	<u>74.20</u>
		避難判断水位	73.60	<u>73.80</u>
音更川	しほろ 士幌	氾濫危険水位	208.20	<u>207.90</u>
		避難判断水位	207.60	<u>207.30</u>
猿別川	やむわつか 止若	氾濫危険水位	19.80	<u>19.60</u>
		避難判断水位	19.30	<u>18.60</u>
途別川	せんじゅう ぐうばし 千住12号橋	氾濫危険水位	26.90	<u>26.70</u>
		避難判断水位	26.30	<u>25.70</u>
十弗川	とうだい ぐうばし 東台1号橋	氾濫危険水位	17.70	<u>17.80</u>
		避難判断水位	17.20	<u>17.10</u>
浦幌十勝川 浦幌川	とかちぶと 十勝太	氾濫危険水位	3.00	<u>3.20</u>
		避難判断水位	2.80	<u>2.60</u>

下頃辺川	たいへいばし 大平橋	氾濫危険水位	5.50	<u>6.70</u>
		避難判断水位	5.30	<u>6.10</u>

○釧路川水系（釧路開発建設部管内）

※赤文字下線：見直し後、変更となった箇所

河川名	観測所名	基準水位の種類	現行(m)	見直し後(m)
新釧路川	ひろさと 広里	氾濫危険水位	5.10	5.10
		避難判断水位	4.80	<u>5.00</u>
釧路川	しべちや 標茶	氾濫危険水位	22.90	<u>22.50</u>
		避難判断水位	22.40	<u>21.80</u>
釧路川	てしかが 弟子屈	氾濫危険水位	102.00	102.00
		避難判断水位	101.80	101.80

○尻別川水系（小樽開発建設部管内）

河川名	観測所名	基準水位の種類	現行(m)	見直し後(m)
尻別川	なごま 名駒	氾濫危険水位	7.50	7.50
		避難判断水位	7.10	7.10
尻別川	らんこし 蘭越	氾濫危険水位	12.40	12.40
		避難判断水位	12.10	12.10

○鷓川水系（室蘭開発建設部管内）

河川名	観測所名	基準水位の種類	現行(m)	見直し後(m)
鷓川	むかわ 鷓川	氾濫危険水位	4.80	4.80
		避難判断水位	4.60	4.60
鷓川	さかえ 栄	氾濫危険水位	34.10	34.10
		避難判断水位	33.70	33.70
鷓川	ほべつ 穂別	氾濫危険水位	57.10	57.10
		避難判断水位	56.80	56.80

○沙流川水系（室蘭開発建設部管内）

※赤文字下線：見直し後、変更となった箇所

河川名	観測所名	基準水位の種類	現行(m)	見直し後(m)
沙流川	とみかわ 富川	氾濫危険水位	6.90	<u>5.80</u>
		避難判断水位	6.50	<u>5.50</u>
沙流川	びらとり 平取	氾濫危険水位	26.90	26.90
		避難判断水位	26.30	26.30

○後志利別川水系（函館開発建設部管内）

※赤文字下線：見直し後、変更となった箇所

河川名	観測所名	基準水位の種類	現行(m)	見直し後(m)
後志利別川	いまがね 今金	氾濫危険水位	15.80	15.80
		避難判断水位	15.40	<u>15.20</u>
後志利別川	すみよし 住吉	氾濫危険水位	29.30	<u>28.80</u>
		避難判断水位	28.90	<u>28.50</u>

○留萌川水系（留萌開発建設部管内）

※赤文字下線：見直し後、変更となった箇所

河川名	観測所名	基準水位の種類	現行(m)	見直し後(m)
留萌川	ほろぬか 幌糠	氾濫危険水位	19.50	<u>19.30</u>
		避難判断水位	18.50	<u>18.30</u>

○網走川水系（網走開発建設部管内）

※赤文字下線：見直し後、変更となった箇所

河川名	観測所名	基準水位の種類	現行(m)	見直し後(m)
網走川	ほんごう 本郷	氾濫危険水位	5.60	<u>5.30</u>
		避難判断水位	5.30	<u>5.10</u>
網走川	びほろ 美幌	氾濫危険水位	12.30	12.30
		避難判断水位	12.00	12.00
網走川	つべつ 津別	氾濫危険水位	70.90	<u>70.70</u>
		避難判断水位	70.70	<u>70.50</u>
美幌川	びほろばし 美幌橋	氾濫危険水位	11.90	<u>11.40</u>
		避難判断水位	11.60	<u>11.20</u>

○常呂川水系（網走開発建設部管内）

※赤文字下線：見直し後、変更となった箇所

河川名	観測所名	基準水位の種類	現行(m)	見直し後(m)
常呂川	かみかわぞい 上川浴	氾濫危険水位	8.10	<u>7.20</u>
		避難判断水位	7.70	<u>7.00</u>
常呂川	きたみ 北見	氾濫危険水位	59.30	<u>59.00</u>
		避難判断水位	59.00	<u>58.80</u>
常呂川	おけと 置戸	氾濫危険水位	213.30	<u>213.20</u>
		避難判断水位	213.10	<u>213.00</u>
無加川	ほっこうしゃ 北光社	氾濫危険水位	68.40	68.40
		避難判断水位	68.20	68.20

○湧別川水系（網走開発建設部管内）

河川名	観測所名	基準水位の種類	現行(m)	見直し後(m)
湧別川	なかゆうべつ 中湧別	氾濫危険水位	9.60	9.60
		避難判断水位	9.40	9.40
湧別川	えんがる 遠軽	氾濫危険水位	80.60	80.60
		避難判断水位	80.30	80.30

○渚滑川水系（網走開発建設部管内）

※赤文字下線：見直し後、変更となった箇所

河川名	観測所名	基準水位の種類	現行(m)	見直し後(m)
渚滑川	しよこつばし 渚滑橋	氾濫危険水位	4.80	<u>4.50</u>
		避難判断水位	4.40	<u>4.30</u>
渚滑川	かみしよこつ 上渚滑	氾濫危険水位	39.50	39.50
		避難判断水位	39.10	39.10

【河川管理区間と担当する開発建設部】

河川管理区間	開発建設部	問合せ先・電話番号
石狩川下流等※ ¹	札幌開発建設部	河川管理課・011-611-0340
石狩川上流等※ ¹	旭川開発建設部	治水課・0166-32-4245
後志利別川	函館開発建設部	工務課・0138-42-7604
尻別川	小樽開発建設部	工務課・0134-23-5195
天塩川上流等※ ²	旭川開発建設部	治水課・0166-32-4245
天塩川下流等※ ²	留萌開発建設部	治水課・0164-43-5515
鷓川	室蘭開発建設部	治水課・0143-25-7045
沙流川	室蘭開発建設部	治水課・0143-25-7045
釧路川	釧路開発建設部	治水課・0154-24-7250
十勝川	帯広開発建設部	治水課・0155-24-4105
網走川	網走開発建設部	治水課・0152-44-6445
湧別川	網走開発建設部	治水課・0152-44-6445
渚滑川	網走開発建設部	治水課・0152-44-6445
常呂川	網走開発建設部	治水課・0152-44-6445
留萌川	留萌開発建設部	治水課・0164-43-5515

※1 石狩川の上下流の境：神居古潭付近（石狩川 KP137 付近）

※2 天塩川の上下流の境：天塩町と幌延町の市町村界（天塩川 KP46.8 付近）