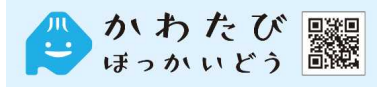


ウポポイ  
NATIONAL AINU MUSEUM and PARK  
民族共生象徴空間

令和5年1月20日

## 「北海道開発局 流域治水推進室」を設置！

～効果的な流域治水を推進するため、体制を強化します～

国土交通省では、各河川の流域において、その個々の課題等に対し流域治水プロジェクトを策定し、流域に関するあらゆる関係者が協働して水災害対策を行う「流域治水」を推進しています。

今後、食と観光を担う生産空間※の発展等を図る北海道において、効果的な流域治水を一層推進するため、河川行政や都市行政と併せ農業行政等の様々な方策の連携を強化し、地域の課題に応えていく必要があります。

このことから、北海道開発局では、事業振興部、建設部、農業水産部をメンバーとし、本日令和5年1月20日付けで「流域治水推進室」を設置しました。室として一元的な相談窓口を設けることで、地域の課題に対して横断的に対応・解決し、流域治水をより一層推進していきます。

※ 北海道総合開発計画に位置付けられ、主として農業等に係る生産の場を指します。生産空間は、生産のみならず、観光その他の多面的・公益的機能を提供しています。

### <北海道開発局 流域治水推進室 概要>

室長：建設部 河川計画課 河川企画官  
副室長：事業振興部 都市住宅課 都市事業管理官  
建設部 河川計画課 河川調整推進官  
農業水産部 農業設計課 課長補佐

室員：事業振興部都市住宅課、建設部 河川計画課・河川管理課・地方整備課、  
農業水産部農業設計課

計13名

詳細については、別紙資料をご覧ください。

(参考)北海道開発局管内における一級水系の流域治水プロジェクトについては、以下のホームページをご覧ください。

[https://www.hkd.mlit.go.jp/ky/kn/kawa\\_kei/splaat0000020fby.html](https://www.hkd.mlit.go.jp/ky/kn/kawa_kei/splaat0000020fby.html)

【問合せ先】国土交通省 北海道開発局 電話（代表）011-709-2311

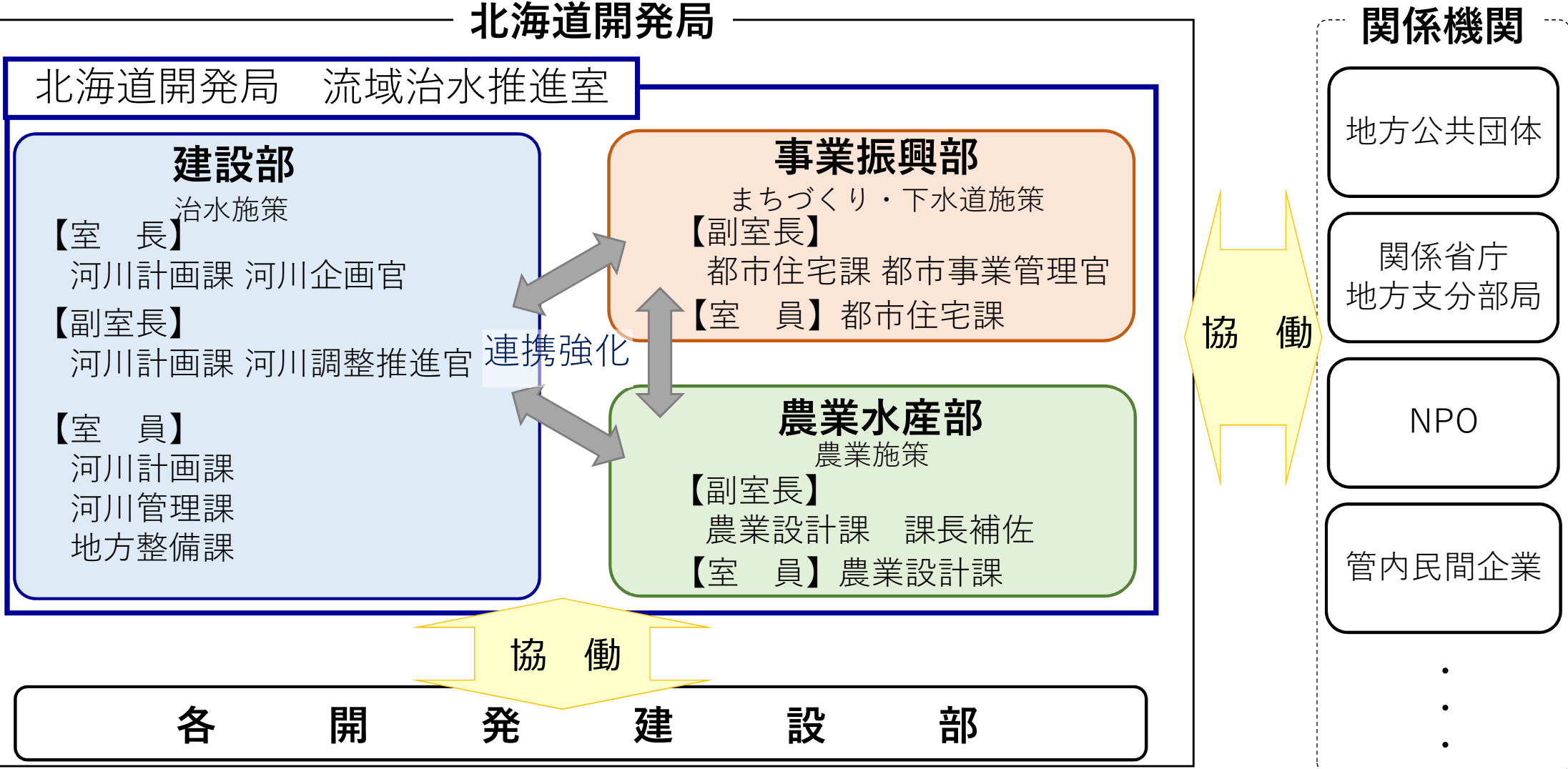
流域治水推進室 室長 榎井正将（内線 5292）

室員 山崎智弘（内線 5298）



北海道開発局ホームページ <https://www.hkd.mlit.go.jp/>

- 流域内のあらゆる関係者が協働してハード・ソフト一体となった総合的な治水対策に取り組む流域治水を、北海道の特性に応じて更に効果的に推進するため、令和5年1月20日に北海道開発局 流域治水推進室を設置。
- 北海道開発局内関係部局の連携強化と併せ、各開発建設部と共に、地方公共団体、関係省庁等との円滑な連絡調整の充実等による協働を図り、流域治水に関する地域横断的な解決に取り組む。



流域治水に関する地域課題の横断的な解決 → 流域治水の推進