

令和5年7月19日  
北海道開発局

## 戻ってきた外国人旅行者の広域周遊・滞在を目指して

～ 「北海道ドライブ観光促進プラットフォーム」第4回会合の開催 ～

国土交通省北海道開発局は、平成30年4月に協定を締結した株式会社ナビタイムジャパンと共に、外国人観光客の動態データを継続的に把握し、地方公共団体や観光関係団体等と共有することにより外国人ドライブ観光を促進する「北海道ドライブ観光促進プラットフォーム」を運営しています（別紙1）。

この度、プラットフォーム会合を下記のとおり開催しますので、お知らせします。

本会合（第4回）では、北海道開発局から、北海道における旅行者の周遊・滞在状況について情報提供するとともに、構成員・有識者の皆様から、水際対策の緩和等により急激に回復しつつある外国人観光客の受入に際し、北海道をより広域に周遊・滞在してもらうための方策など、北海道ドライブ観光の促進に関する話題を提供いただきます。

### 記

- 日時 令和5年7月26日（水） 15時00分～17時00分
- 場所 札幌国際ビル8階 国際ホール（札幌市北区北4条西4丁目）  
（本会合はWEBでも配信いたします。）
- 主な議事
  - ドライブ観光のトレンドと共創モデルの地域間連携  
株式会社ナビタイムジャパン 地域連携事業部長 藤澤 政志 氏
  - 共創による観光DX支援  
株式会社JTB ツーリズム事業本部  
エリアソリューション事業部 開発推進部長 矢吹 伸幸 氏
  - インバウンド視点からみた効果的な情報発信 - HokkaidoWilds.orgを事例に -  
北星学園大学 文学部 英文学科 准教授 ロバート トムソン 氏
- 参加者 本プラットフォーム構成員（別紙2）
- その他

取材を希望される報道関係者の方は、7月25日（火）17時00分までに、メール本文に会社名、役職・氏名、連絡先をご記入の上、以下のメールアドレスに送信願います。

【送信先】hkd-ky-drivedate●gxb.mlit.go.jp ※●はアットマークを示す。

【問合せ先】 国土交通省 北海道開発局 電話（代表）011-709-2311  
開発監理部 開発連携推進課 開発企画官 渡部 成人（内線5433）  
開発監理部 開発連携推進課 上席専門官 阿部 匡史（内線5837）

北海道開発局ホームページ <https://www.hkd.mlit.go.jp/>



# 北海道ドライブ観光促進プラットフォームの概要

(株)ナビタイムジャパンが運営するスマートフォン用アプリケーション「Drive Hokkaido!」により**外国人観光客の利便性向上に資する情報を発信**するとともに、**外国人観光客の移動経路等のデータを継続的に把握**し、関係機関と共有することで、**オール北海道でドライブ観光を促進する枠組みを構築**。

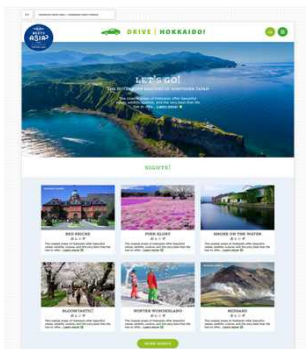
平成30年6月28日設置（11機関）→令和5年6月末現在107機関

## 目的

プラットフォームは、アプリから得られる**外国人観光客のデータを共有し有効に活用**することで、**北海道における外国人ドライブ観光の促進を図る**ことを目的とする。

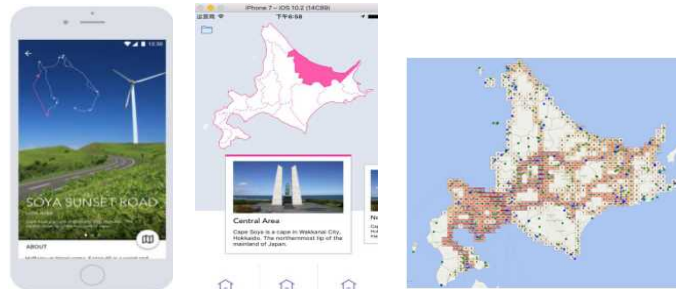
### 北海道開発局

- ・プラットフォームの運営（事務局）
- ・アプリ運営への協力
- ・参加機関へのSNS等による情報発信機会の提供



### 株式会社ナビタイムジャパン

- ・アプリの運営及びデータ取得・整理
- ・整理したデータのプラットフォームへの提供及び利活用に係る助言
- ・SNS・WEBサイトの運営協力 等



### 参加機関（地方公共団体・観光団体等）

- ・共有されたデータの活用等による**外国人ドライブ観光促進の取組を実施**
- ・より多くのデータ収集のために**アプリのダウンロードを促進**
- ・開発局が所有、株式会社ナビタイムジャパンが運営する**SNS等を活用し観光情報等の発信を実施**

※ 事務局（北海道開発局）にて**参加機関を募集中**

四半期毎に**外国人観光客の動態に係るデータを会員限定のWEBページで共有**するとともに、令和元年5月28日に**参加機関が一堂に会してドライブ観光の更なる促進のための情報交換**を行う会合を開催

# 北海道ドライブ観光促進プラットフォーム 構成員名簿

1	国土交通省 北海道局
2	国土交通省 北海道運輸局
3	北海道
4	公益社団法人 北海道観光振興機構
5	一般社団法人 日本自動車連盟 北海道本部
6	北海道地区レンタカー協会連合会
7	一般社団法人 札幌地区レンタカー協会 新千歳空港レンタカー協議会
8	一般社団法人 シーニックバイウェイ支援センター
9	北海道地区「道の駅」連絡会
10	東日本高速道路 株式会社 北海道支社
11	環境省 ウトロ自然保護官事務所
12	札幌市
13	函館市
14	小樽市
15	室蘭市
16	釧路市
17	帯広市
18	北見市
19	網走市
20	芦別市
21	千歳市
22	富良野市
23	恵庭市
24	北広島市
25	石狩市
26	北斗市
27	当別町
28	七飯町
29	江差町
30	二セコ町
31	真狩村
32	留寿都村
33	倶知安町
34	余市町
35	赤井川村
36	長沼町
37	東神楽町
38	美瑛町

39	美幌町
40	津別町
41	湧別町
42	壮瞥町
43	厚真町
44	厚岸町
45	弟子屈町
46	国立研究開発法人 土木研究所 寒地土木研究所
47	国立大学法人 小樽商科大学
48	学校法人 北海道科学大学
49	公益社団法人 日本技術士会北海道本部 社会活動委員会 リージョナルステート研究委員会 地域主権分科会
50	一般財団法人 北海道開発協会開発調査総合研究所
51	北海道経済連合会
52	北海道商工会連合会
53	一般社団法人 北海道商工会議所連合会
54	札幌商工会議所
55	小樽商工会議所
56	岩見沢商工会議所
57	砂川商工会議所
58	深川商工会議所
59	一般社団法人 岩見沢市観光協会
60	一般社団法人 芦別観光協会
61	一般社団法人 千歳観光連盟
62	一般社団法人 たきかわ観光協会
63	一般社団法人 積丹観光協会
64	一般社団法人 白老観光協会
65	一般社団法人 洞爺湖温泉観光協会
66	一般社団法人 登別国際観光コンベンション協会
67	一般社団法人 ひがしかわ観光協会
68	一般社団法人 なかしべつ観光協会
69	一般社団法人 知床羅臼町観光協会
70	一般社団法人 ひがし北海道自然美への道DMO
71	一般社団法人 大雪カムイミタラDMO
72	一般財団法人 丘のまちびえい活性化協会
73	一般財団法人 石狩川振興財団
74	十勝観光連盟
75	根室市観光協会
76	根室観光連盟

77	別海町観光協会
78	新砂川農業協同組合
79	株式会社 エフエムもえる
80	株式会社 北海道宝島旅行社
81	株式会社 北海道博報堂
82	ふらのバス 株式会社
83	宗谷バス 株式会社
84	札幌観光バス 株式会社
85	全日本空輸 株式会社 北海道支社
86	株式会社 北海道エアシステム
87	ニッポンレンタカー北海道 株式会社
88	オリックス自動車 株式会社
89	ハートランドフェリー 株式会社
90	ワカザリゾート 株式会社 (有珠山ロープウェイ)
91	株式会社 日本旅行北海道 国際旅行事業部
92	株式会社 近畿日本ツーリスト北海道
93	鶴雅グループ
94	株式会社 第一滝本館
95	トーホウリゾート 株式会社
96	株式会社 北洋銀行
97	株式会社 北海道銀行
98	株式会社 釧路河畔開発公社
99	株式会社 北海道新聞社
100	NPO法人 北海道遺産協議会
101	凸版印刷 株式会社 東日本事業本部 北海道事業本部
102	株式会社 テリロジージャービスウェア
103	株式会社 野村商店
104	知床ねむろ・北太平洋SBWルート運営代表者会議
105	東武トップツアーズ株式会社
106	株式会社 ナビタイムジャパン
107	国土交通省 北海道開発局 (事務局)