

令和 6 年 1 月 12 日
北海道開発局
東日本高速道路(株)北海道支社

北海道内では15日（月）から16日（火）にかけて 猛ふぶきや吹きだまりによる交通障害に警戒してください

～暴風雪・大雪時には出控えと大型車のタイヤチェーン装着を～

- 北海道付近では低気圧が発達しながら通過し、その後強い冬型の気圧配置となることから、15日（月）から16日（火）にかけて日本海側と太平洋側西部を中心に暴風雪になるおそれがあり、高速道路や国道などで通行止めの可能性があります。
- 自力走行不能車両が一台でも発生すると、長時間の渋滞や通行止めにつながるおそれがあります。暴風雪・大雪時には出控えにご協力をお願いいたします。
- 道路をご利用される際は、視界不良や路面状況の悪化に十分注意し、スピードダウン・車間距離の確保、ヘッドライトの点灯など安全運転をお願いいたします。
- また、大型車を運転するドライバーの皆様におかれましては、スタックによる車両の滞留や通行止めを防止するため、タイヤチェーンの装着の徹底をお願いいたします。
- 最新の気象情報及び道路情報等を確認いただきますようお願いいたします。

【北海道開発局HP：今冬の大雪・暴風雪等に関する取組について】

https://www.hkd.mlit.go.jp/ky/kn/dou_iji/ud49g7000000a5ye-att/ud49g7000000a607.pdf

- 北海道開発局における今冬の出控えについては上記URLを参照してください。

【最新の道路交通状況】

- 道路情報提供システム <http://www.road-info-prvs.mlit.go.jp/roadinfo/pc/>
- 北海道開発局道路情報X（旧 Twitter） https://twitter.com/hkd_mlit_road
- 北の道ナビ <http://northern-road.jp/navi/>
- 道路交通情報NOW！！ — 日本道路交通情報センター — <https://www.jartic.or.jp/>
- NEXCO東日本（NEXCO東日本HP参照） <https://www.e-nexco.co.jp/>
- ドライブトラフィック（PC・スマホ・携帯） <https://www.drivetraffic.jp/>

- NEXCO東日本（北海道）公式 X（旧 Twitter） https://twitter.com/e_nexco_kita
- 走行中に入手できる道路交通情報
 - ・道路情報板、ハイウェイラジオ（AM1620kHz）【放送している区間は、高速道路上の標識でご案内しています。】

【最新の道路情報についての問合せ先】

○日本道路交通情報センター 電話 050-3369-6601

【NEXCO東日本の問合せ先】

○お客さま窓口

NEXCO東日本 お客さまセンター 電話 0570-024-024 または 03-5308-2424

【北海道開発局の問合せ先】

○国土交通省

北海道開発局 建設部 道路維持課 課長補佐 岡山 重雄 電話 011-709-2311(内線5821)

冬期の悪天候時には、最新の各種道路情報や気象情報を確認願います

■ 道路情報提供システム(Webページ)

国道・道道の規制情報、道路気象情報、道路画像情報をWebページで提供

▼ 通行止め情報の提供

▼ 国道のカメラ画像提供



- ・約120台の国道カメラ画像を提供
- ・気象状況や路面状況を**15分間隔で更新のためリアルタイムに近い状態が確認可能**

規制箇所ごとに

- ・ **区間・延長**
- ・ **解除予定日時**
- ・ **規制原因などの情報表示**



こちらからご覧になれます

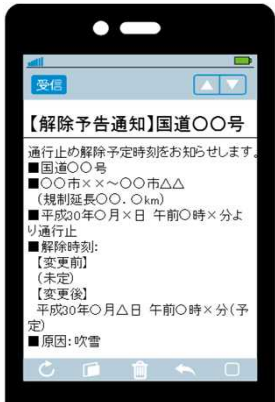
<https://www.road-info-prvs.mlit.go.jp/roadinfo/pc/>

■ メール配信サービス

(スマホ) <https://www.road-info-prvs.mlit.go.jp/announce/as/>
(ケータイ) <http://www.road-info-prvs.mlit.go.jp/announce/fp/>

メール登録者に

- ・ **通行止め開始**
- ・ **解除予告**
- ・ **解除** の情報を速やかに配信



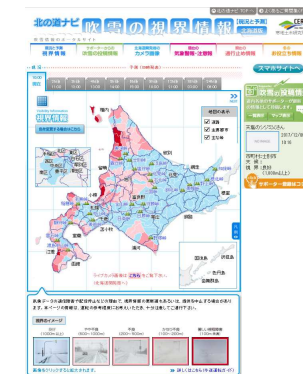
スマホから▼



ケータイから▼

■ 北の道ナビ(ふぶきの視界情報) <寒地土木研究所提供>

吹雪の視界情報等の情報を集約した情報提供サイト。



- ▶ 視界情報
- ▶ 吹雪の投稿情報
- ▶ 気象警報・注意報
- ▶ 通行止め情報
- ▶ メール配信サービス

パソコンでご利用の方はこちら

<http://northern-road.jp/navi/touge/fubuki.htm>

「吹雪視界」で検索

吹雪視界

検索

スマートフォンでご利用の方はこちら

<http://northern-road.jp/navi/touge/sp/fubuki.htm>



■ 気象庁発表の気象情報を踏まえた道路利用者への情報提供

道路情報板に道路利用者へ予告情報「通行止めを行うことがあります」等を周知

<暴風雪時>



■ 警報・注意報や気象情報

気象庁や各地の気象台における警報・注意報の発表状況や最新の気象情報を提供。URL: <https://www.jma.go.jp/jma/index.html>



1. ホームページでの情報発信

『NEXCO東日本 オフィシャルサイト』

ホームページ内の【新着情報】から、北海道内の高速道路の通行止めの可能性のある区間について情報提供を行っていきます。

北海道内の吹雪による通行止めのお知らせ(1月29日 13時00分現在)

ホームページのアクセス経路

令和3年1月29日
東日本高速道路株式会社 北海道支社

北海道内の高速道路では、吹雪の影響に伴い通行止めを実施しています。

最新の通行止め情報は、[道路交通情報NOW!!](#) (日本道路交通情報センター) などをご覧ください。

通行止めとなっている区間については、並行する国道の混雑が予想されますので、大きく迂回するなどお時間に余裕をもって走行願います。

なお、本日29日(金)から明日30日(土)にかけて、日本海側南部を中心とする暴風雪と大雪の影響で、北海道内の高速道路や並行する国道で通行止めなどの規制の実施が予想されます。(PDF版をご覧ください)。高速道路の通行止めにより、一般道の混雑も予想されますので出発前の道路状況をご確認ください。

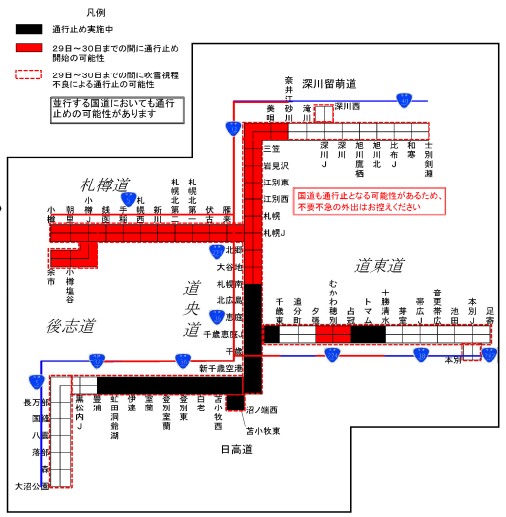
不要不急の外出をお控えいただき、やむをえず高速道路などをご利用の際は、危険な視界不良や路面状況の悪化に十分注意し、スピードダウン・車間距離の確保など安全運転をお願いします。

また、事業者の皆様には、通行止めにより安定的な運送が困難となる恐れがありますので、余裕をもった運行計画や広域の迂回などの対応をお願いします。

お出かけの際は、最新の気象情報や交通情報をご確認のうえ、燃料の補給、防寒対策などの事前の備えを十分に行ってくださいとともに、安全な走行が困難な場合は、早めにS・P・Aなどに立ち寄り天候回復を待つなどの対応をお願いします。

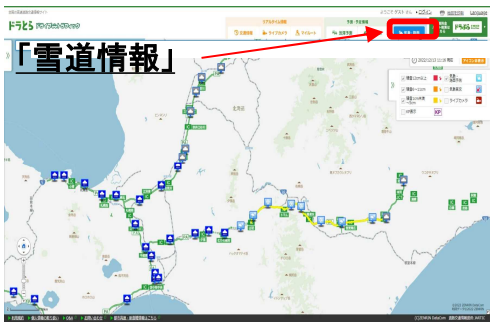
【荒天時(令和3年1月29日)の例】

大雪や吹雪による通行止めの可能性のある区間 【1月29日(金) 13:00 現在】



『NEXCO東日本道路交通情報サイト「ドラとら」』

【PC】<https://www.drivetrtraffic.jp/>
【携帯】<http://m.drivetrtraffic.jp/>



2. X(旧Twitter)での高速道路の情報発信

『NEXCO東日本公式X(旧Twitter)』

【北海道エリア NEXCO東日本(北海道)】
@e_nexco_kita

https://twitter.com/e_nexco_kita

北海道エリアを中心に高速道路の情報を発信しています。



3. 冬道の安全な運転についての情報発信

『マンモシ博士の冬の高速道路講座』

『LINE配信』

【アドレス】

<https://www.driveplaza.com/special/manmoshi/>

準備よう、各道運転。控えよう、大雪運転。 控えよう、各道運転。控えよう。

大雪予報時 外出は控えよう! 冬道運転の心がまえ

大雪予報時 外出は控えよう! 冬道運転の心がまえ

冬道運転役立ち情報

- 冬道運転の準備と心がまえ
- SOSの基本スタンプ
- 高速道路 安全を守るその作業
- 事故多発の難注意スポット
- 安全チェックポイントマップ
- WEBムービーとTVCM

高速道路の情報をLINEで配信します!

友だち追加は、二次元コードから マナーティで隠れていても、読み取れます

- 暴風雪による大雪や猛吹雪、吹きだまりにより「立ち往生」などの可能性がありますので、**不要不急の外出は控え下さい。**
- やむを得ず自動車を利用し外出する場合には、ヘッドライト点灯、防寒対策などの事前の備えを十分に行うようお願いいたします。
また、**大型車はスタッドレスタイヤでも走行できない恐れがありますので、タイヤチェーンを必ず携行・装着して下さい。**
- 安全な走行が困難な場合は無理をせず、最寄りの「SA・PA」や「道の駅」等で、天候回復を待つなど、早め早めの対応をお願いいたします。

■ 暴風雪等への備えと対応

外出の際は以下の備えを



※上記は備えの一例であり、天候等に合わせた万全な備えをお願いします。

立ち往生し救助を求めるときは

- 立ち往生してしまった場合は、ハザードランプ点灯や停止表示板等により、停車していることが他の車や周囲にわかるように表示。
- 警察・消防等に救助を求める場合は、出来るだけ位置を正確に伝える。

※国道での位置は、道路脇の1km置きに設置された標識を確認。

※警察署、消防署へ救助を求める場合：110/119
JAFロードサービスへ救助を求める場合：0570-00-8139 (#8139)



立ち往生して車内で救助を待っているときは

- 車で走行中に立ち往生してしまい車内で救助を待つときは、低体温症や凍傷、排気ガスによる一酸化炭素中毒にならないように十分注意が必要です。

！ 一酸化炭素中毒の危険性

車が雪に埋もれたときにエンジンをかけ続けると排気ガスによる一酸化炭素中毒の危険性が生じます。埋もれる深さが深いほど危険です。



！ 原則エンジン停止

一酸化炭素中毒の危険をなくすにはエンジンを切ることが大切です。防寒着や毛布、新聞紙などで体温の低下を防ぎましょう。



！ エンジンをかけるときは

防寒等でやむを得ずエンジンをかけるときには、排気管出口を確実に大気へ開放し、追加の降雪や吹きだまりによる再埋没に注意しましょう。



※窓を開けていても風向や窓の開度等の条件によっては、一酸化炭素中毒の危険性があります。