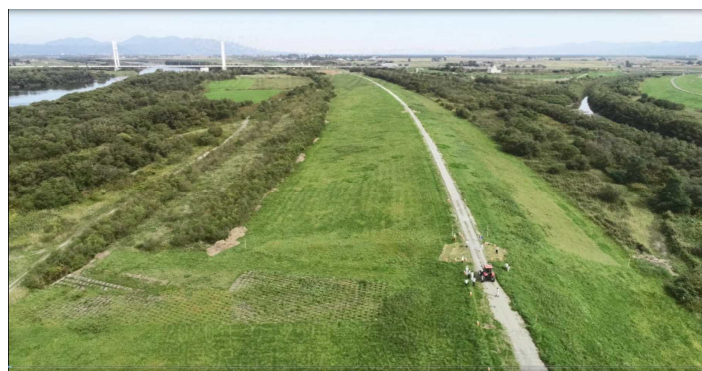


除草自動化に向けて ロボットトラクタの自動走行試験を行います！

～ SMART-Grass ～

Self-Moving And Remote-sensing Technique for Grass-cutting

北海道開発局は、堤防除草の自動化に向け既存の自動走行農機であるロボットトラクタを用いて試験走行を行い、傾斜がある堤防法面での自動走行の軌跡データを取得し、自動除草機の実用化に向けた課題を抽出します。



日時： 令和2年10月15日（木） 10：00頃～14：00頃

場所： 石狩川 丘陵堤 KP44.0付近 （岩見沢市 たっぷ大橋下流左岸）

※取材を希望の方は10/14（水）までに下記問合せ先まで御連絡ください。

※取材に当たっては、新型コロナウイルス感染拡大防止のため、マスクの着用、

咳エチケット、手指の消毒や手洗いにご協力をお願いいたします。

【問合せ先】 国土交通省 北海道開発局 電話(代表)011-709-2311

事業振興部 技術管理課

技術管理企画官 西村 敦史（内線 5483）

開発専門官 唐澤 圭（内線 5650）

北海道開発局ホームページ
<https://www.hkd.mlit.go.jp/>



試験地におけるロボットトラクタの試験走行

目的

堤防除草の自動化に向け、既存の自動走行農機であるロボットトラクタを用いて試験走行を行い、傾斜がある堤防法面での走行軌跡データを取得する。

取得したデータから自動除草機の実用化に向けた課題を抽出し、別途行う除草機械の自動化技術検討に資することを目的とする。

検討項目案

- ・傾斜地（1:5、1:10）における走行誤差及び走行性の把握
- ・雨天後の除草作業を想定した、濡れた法面上での走行性の把握

ロボットトラクタ



試験地平面写真

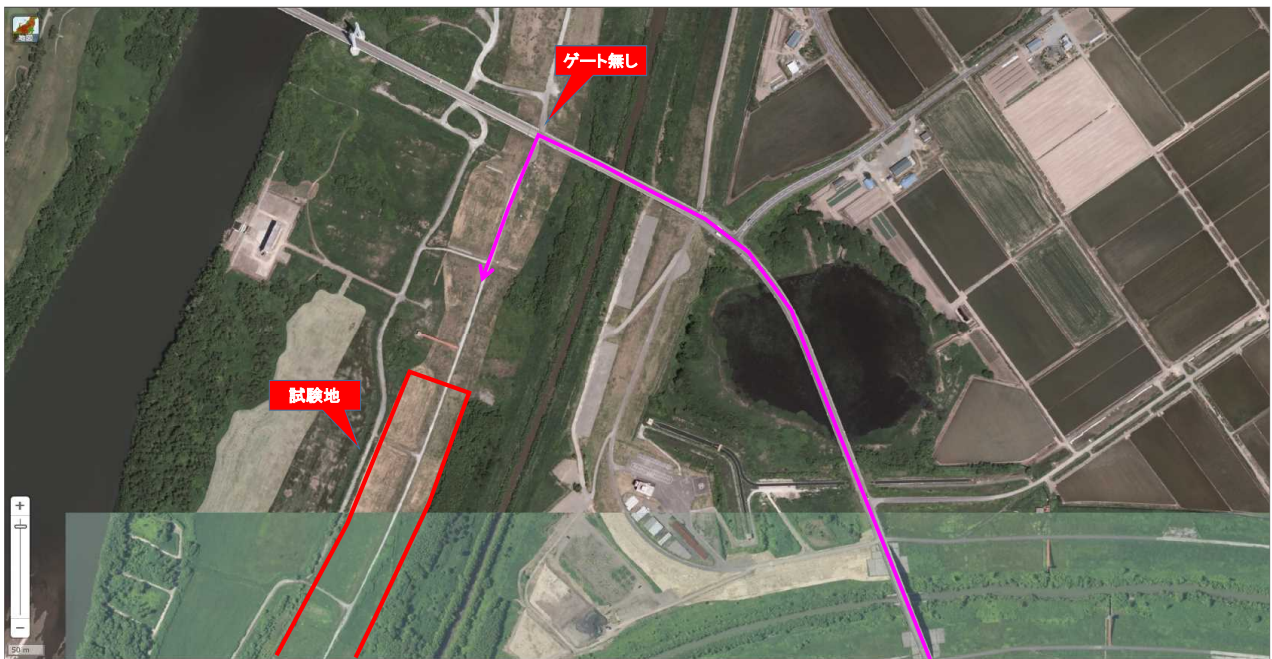
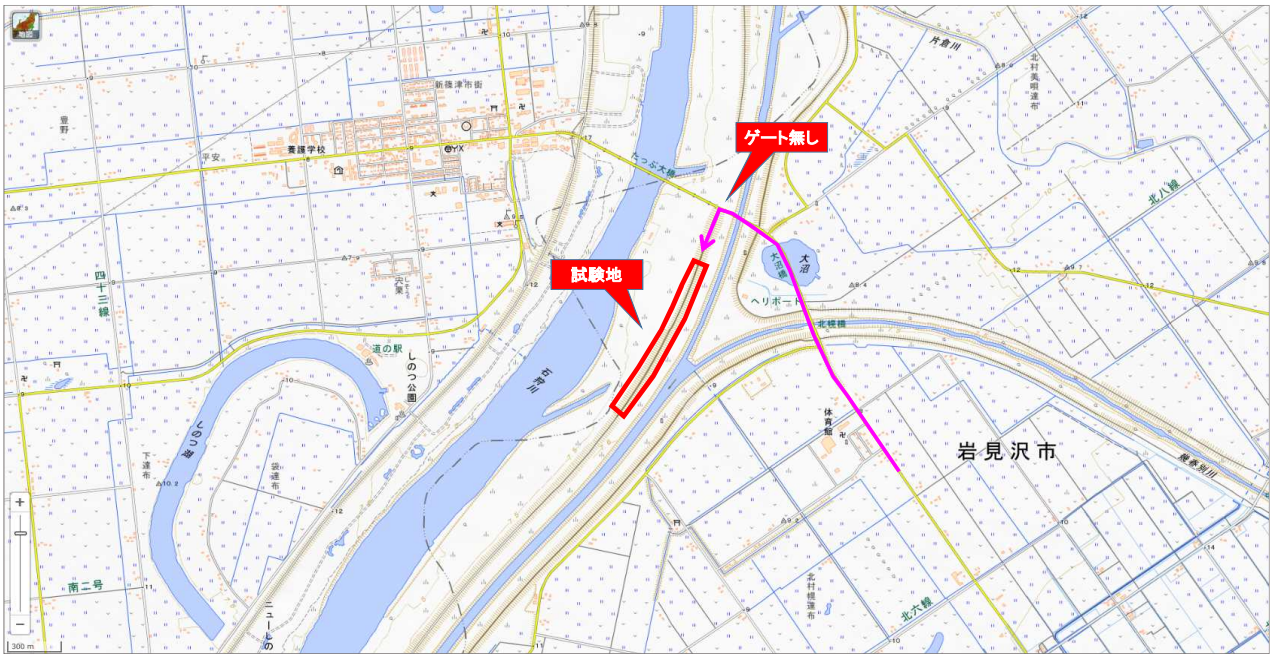


SMART-Grass 試験地
丘陵堤 たつぷ大橋下流左岸 石狩川 K P 4 3 ~ K P 4 4

石狩川丘陵堤（たつぷ大橋下流付近）の除草幅

← 石狩川

除草自動化検討ワーキング（SMART-Grass） 試験地位置図



国土地理院 電子地図情報

<https://maps.gsi.go.jp/#15/43.217248/141.666770/&base=std&is=std&disp=1&vs=cj0h0k0l0u0t0r0s0m0f1&d=m>