

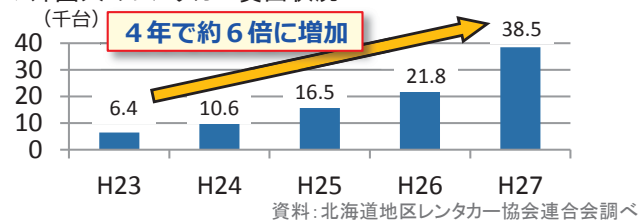
冬季大型イベントに向けての 外国人観光客の周遊環境整備について

外国人観光客の周遊環境を整備 ～世界水準の観光地形成のために～

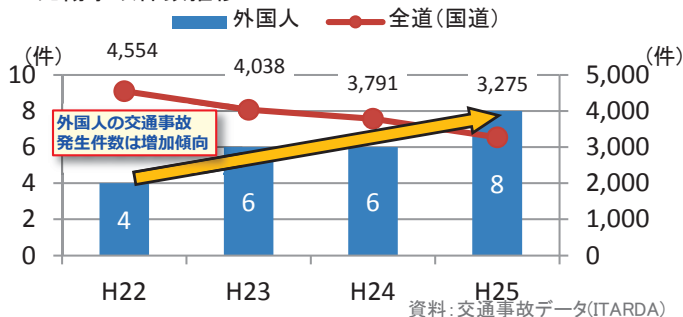
- 外国人のレンタカー貸出数が4年で約6倍に増加するなど、外国人来道者数は年々増加しており、これに伴い、外国人の交通事故件数、冬期間における海外からの道路情報サイトアクセス数が増加傾向にあり、また、雪道での外国人の転倒による救急搬送者数が増加
- 平成29年2月には、例年開催されている「さっぽろ雪まつり」に加え、「2017冬季アジア札幌大会」が開催予定であり、多くの外国人観光客が来道の見込み
- 北海道開発局では、世界水準の観光地形成のために、英語での道路情報発信、多言語によるパンフレットの作成等、外国人観光客の周遊環境を整備・充実を推進

北海道における外国人観光の現状

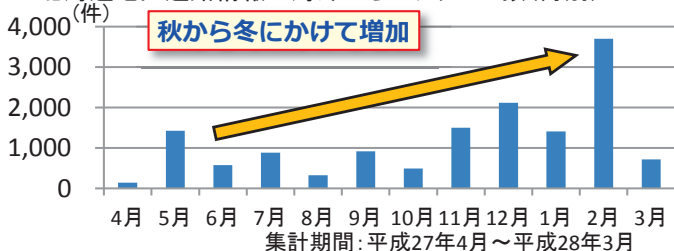
▼外国人のレンタカー貸出状況



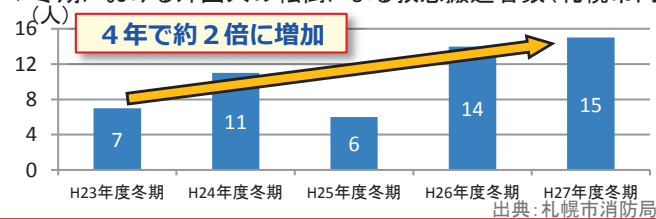
▼死傷事故件数推移



▼北海道地区道路情報の海外からのアクセス数(月別)



▼冬期における外国人の転倒による救急搬送者数(札幌市内)



周遊環境整備状況

○安全な周遊環境の整備・充実

- ◆全国初:全道の道路情報板を活用し、英語で通行止め解除予告等の道路情報を発信(H28.7.21、通行止め解除予告はH28.10.26から)
- ◆全道123箇所にある自動販売機の電光掲示板を活用して、英語で道路情報を発信(H28.7.21)
- ◆北海道地区道路情報HPを英語化し、リアルタイムで通行可能な道路の情報を外国人観光客へ提供(H28.9.29)
- ◆エゾシカとの衝突多発路線や"衝突防止6原則"を示した「エゾシカMAP」を作成、配布(H28.10.4)
- ◆冬道における安全運転のポイントや吹雪視界不良マップを記載した英語版「冬道ドライブの心構え」を作成(H28.12.1)
- ◆「ウインターライフ推進協議会」による、外国人観光客向けに冬道の特徴や歩き方を解説した「札幌冬みちガイド」を作成、配布(H29.2予定)

▼道路情報板を活用した英語による注意喚起



○安心して分かりやすい環境の整備・充実

- ◆全道26箇所において、交差点名標識に観光地名を導入(H28.3.23)
- ◆外国人観光客の受入に係る道内全ての戦略拠点等で、案内標識の英語標記改善が完了(H28.7)
- ◆外国人観光客向け「道の駅」パンフレットや「道の駅」ホームページの英語化により、外国人観光客へ「道の駅」の機能や利用方法を周知(H28.7)
- ◆道の駅SPOTの導入による、無料公衆無線LANを活用した情報提供の実施(今年度中にすべての国道の「道の駅」で実施)

▼交差点名標識に観光地名を導入



冬季における大型イベント

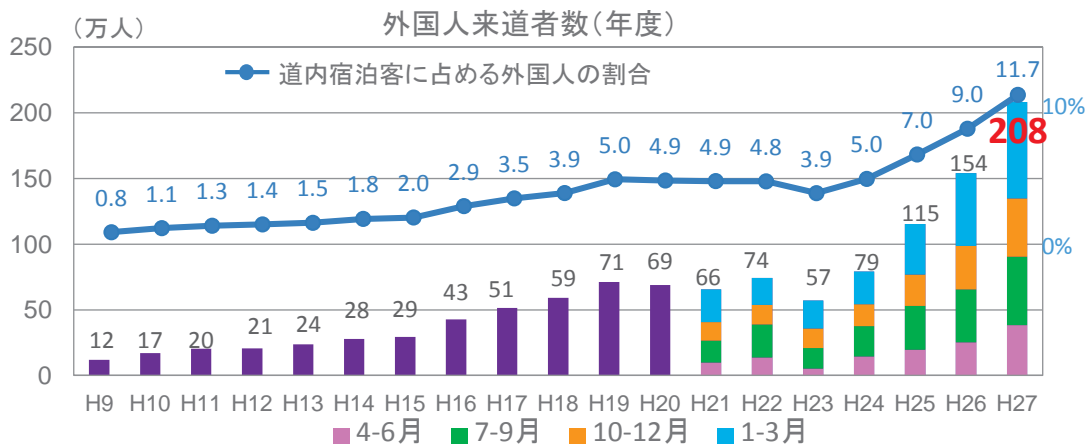
『さっぽろ雪まつり』 2/6(月)～2/12(日)
 ※大通会場・すすきの会場
 <平成27年>
外国人観客数 約12万8,000人
 ※観客数235万人、うち、外国人観客数の占める割合は約5%
 出典: さっぽろ雪まつり実行委員会

『2017冬季アジア札幌大会』 2/19(日)～2/26(日)
 2017冬季アジア札幌大会では、参加国等は約30の国と地域、参加人数は約1,500人と過去最大規模となることを想定
 出典: 公益財団法人第8回札幌アジア冬季競技大会組織委員会

5カ国語対応「札幌冬みちガイド」

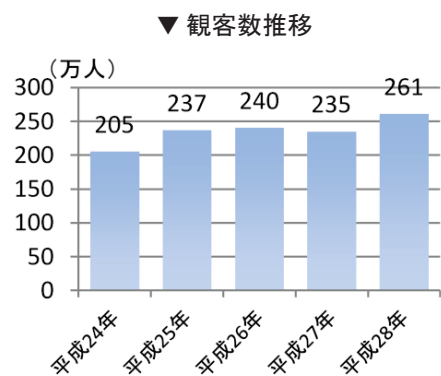
- 平成29年2月には、世界的に著名な「さっぽろ雪まつり」やアジア各国のトップアスリートが集まる「2017冬季アジア札幌大会」の開催が予定されているところであり、多くの外国人観光客が来道の見込み
- 香港、台湾、シンガポール等の非降雪地域からの外国人観光客にとっては、北海道の雪道は不慣れ
- 「ウインターライフ推進協議会」では、転倒事故防止などの注意喚起を目的に、雪に不慣れな外国人観光客向けに冬道の特徴や歩き方を分かりやすく解説した「札幌冬みちガイド」を作成。英語版をはじめ中国語(簡体・繁体)版、韓国語版を作成し、2月に配布予定

●外国人来道者数は増加傾向にあり、平成27年度は約208万人の外国人が来道。また、道内宿泊者数の約12%は外国人。



出典:北海道観光入込客数調査報告書(北海道)

●「さっぽろ雪まつり」では、毎年多くの外国人観光客が来場。



▼市民、道内、道外、海外の割合【第66回平成27年】



5カ国語版の「札幌冬みちガイド」イメージ

▼冬道の特徴を分かりやすく説明

Winter in Sapporo
 Winter road conditions vary by weather and location. Do you know how to keep your footing? This leaflet discusses snow and the safest ways of walking on snowy roads. We hope it'll make your winter stay in Sapporo more pleasant and enjoyable.

What makes snow look white?
 Snowflakes are translucent crystals. They look white because the uneven crystal surfaces diffuse light.

Road surface conditions
Granular snow: When sun is disturbed by pedestrians and vehicles, it becomes granular.
Ice: Snow that travels on the road surface melts and is refrozen by the soles of pedestrians and vehicles. This causes the emergence of ice that disintegrates by a stepping.

Changing snow conditions
 Snowflakes in mid-winter are light and fluffy. But they differ in quality depending on the location and temperature. For instance, snow at ski resorts stays powdery and fleecy, whereas snow downtown becomes compacted or icy from temperature changes and the pressure of passing pedestrians.

Humps: It's unclear why but icy humps sometimes form on the road. It's called "black ice" because the bumps look like the back of an antelope.
Black ice: The road looks wet, but the sometimes form on the road. It's called "black ice" because the bumps look like the back of an antelope.

Some road conditions are treacherous for pedestrians. When we walk on slippery roads, we need to stay alert. I'll describe the best way to walk at fall-prone locations.

▼転びやすい人の特徴を分かりやすく説明

Walking Behavior Most Likely to Result in a Fall

- Hurrying**
 Hurrying can cause you to be less vigilant in the event of a slip, so you're more prone to an injurious fall.
- Putting your hands in your pockets**
 This reduces your ability to react, thus increasing your risk of injurious fall.
- Walking with both hands full**
 Such walking makes it difficult to react in the event of a slip, so you're more prone to an injurious fall.
- Walking inattentively**
 Letting your attention wander, such as by talking on your mobile phone, raises your risk of falling.
- Wearing improper shoes and clothes**
 Shoes without non-slip soles are slippery on winter roads, and they greatly increase your chances of falling. Dressing too lightly can reduce your agility by leaving you prone to the cold.
- Walking drunk**
 Being drunk lowers agility and alertness and increases your likelihood of an injurious fall.

交差点名標識により札幌都心部の案内強化

- 札幌都心部では、世界的に著名なイベントである「さっぽろ雪まつり」が毎年2月に開催
- 「さっぽろ雪まつり」大通会場では約195万人の来場があり、外国人観光客も多数来場
- 北海道開発局では、「さっぽろ雪まつり」前に札幌都心部の交差点名標識を改善し、より分かりやすい案内を推進

標識改善までの流れ

① 対象箇所・改善方法の選定



② 関係機関・地元等との調整



③ 北海道標識適正化委員会において調整のうえ、決定

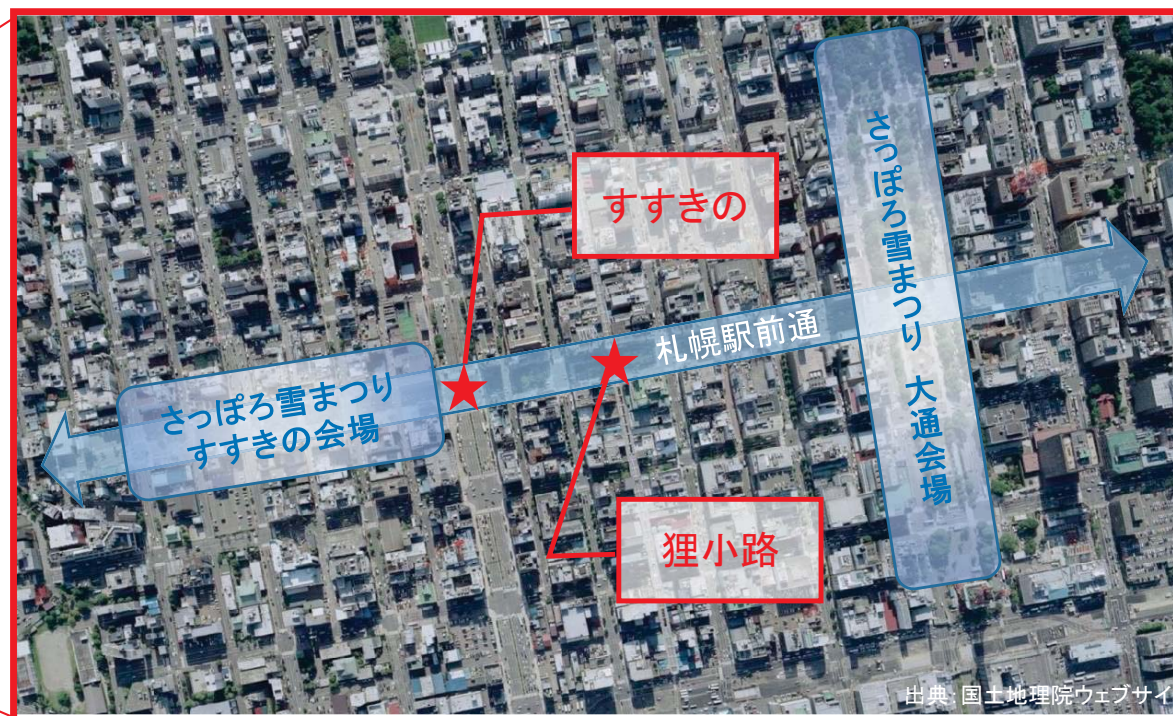


④ 交差点名標識の改善実施



札幌都心部 交差点名標識改正案

路線	変更前の表示内容	変更後の表示内容	変更(予定)日
国道36号	南3西3、南2西4	狸小路	H29.1予定
国道36号	南4西3、南4西4	すすきの	H28.8.2



出典: 国土地理院ウェブサイト

(参考1)これまでの交差点名標識変更箇所一覧

- 北海道開発局では、これまで全道26箇所において、交差点名標識に観光地名を導入
- 平成29年1月下旬に「**狸小路**」を変更予定

No.	路線名	市町村	改善前の表示内容		表示内容の改善案	
			日本語表記	英語表記	日本語表記	英語表記
1	国道36号	苫小牧市	-	-	ウトナイ湖	Lake Utonai
2	国道238号	稚内市	-	-	宗谷岬	Cape Soya
3	国道5号	余市町	余市駅前	yoichiekimae	余市蒸溜所入口	Yoichi Distillery Ent.
4	国道36号	札幌市	南4西3 南4西4	South4 West3 South4 West4	すすきの	Susukino
5	国道38号	富良野市	幸町12 末広町8	saiwaicho 12 suehirocho8	フラノマルシェ	Furano Marche
6	国道38号	浦幌町	-	-	うらほろ森林公園入口	Urahoro Forest Park Ent.
7	国道39号	上川町	-	-	層雲峡温泉	Sounkyo Onsen
8	国道229号	余市町	-	-	リタロード	Rita Road
9	国道229号	余市町	-	-	余市宇宙記念館	Yoichi Space Museum
10	国道235号	新冠町	-	-	サラブレッド銀座駐車公園入口	Thoroughbred Ginza Parking Area Ent.
11	国道240号	釧路市	-	-	阿寒湖温泉	Akanko Onsen
12	国道243号	弟子屈町	摩周 1-7	Mashu 1-7	摩周湖入口	Lake Mashu Ent.
13	国道279号	函館市	-	-	十字街	Jujigai

No.	路線名	市町村	改善前の表示内容		表示内容の改善案	
			日本語表記	英語表記	日本語表記	英語表記
14	国道5号	八雲町	-	-	噴火湾パノラマパーク入口	Funkawann Panorama Park Ent.
15	国道5号	小樽市	新光2-1 新光1-8 朝里3-5	Shinko 2-1 Shinko 1-8 Asari 3-5	朝里川温泉入口	Asarigawa Onsen Ent.
16	国道36号	札幌市	-	-	札幌ドーム	Sapporo Dome
17	国道38号	釧路市	北大通2	Kitaodori 2	幣舞橋	Nusamai Brg.
18	国道39号	北見市	中央通り	-	おんねゆ温泉街入口	Onneyu Onsen Town Ent.
19	国道40号	稚内市	中央3丁目	Chuo3-chome	フェリーターミナル入口	Ferry Terminal Ent.
20	国道231号	留萌市	-	-	ゴールデンビーチるもい	Golden Beach Rumoi
21	国道237号	富良野市	桂木町3 本町6	Katsuragicho 3 Motomachi 6	ふらのワイン工場入口	Furano Winery Ent.
22	国道237号	美瑛町	美瑛町扇町 美瑛町北町2丁目	biei ogimachi biei kitamachi 2	青い池入口	Blue Pond Ent.
23	国道274号	鹿追町	-	-	然別湖入口	Lake Shikaribetsu Ent.
24	国道334号	羅臼町	-	-	知床横断道路入口	Shiretoko Crossing Road Ent.
25	国道334号	斜里町	-	-	知床横断道路入口	Shiretoko Crossing Road Ent.
26	国道336号	広尾町	並木通東1丁目 並木通西2丁目	-	広尾サンタランド入口	Hiroo Santaland Ent.
27	国道36号	札幌市	南3西3 南2西4	South3 West3 South2 West4	狸小路	Tanukikoji

注1 複数の表示内容が記載されている対象箇所は、1つの交差点に複数の異なる表示内容の標識が設置されていることを示す。

注2 「-」は、改善前は、標識が設置されていない、又は、標識に表示されていないことを示す。

(参考2)これまでの交差点名標識変更箇所図

凡例
 今回の審議対象
 改善実施済(予定)

