

ざんねんな エゾシカ ざんねんが、残念…? Point

Point **3** くるま み と だ
車を見てるのに飛び出す



どうぞ み 道路沿いでこっちを見ているエゾシカ。ちゃんと車を見 くるま み ているから大丈夫! たいしょうぶ おも なんて思っていると、**車めがけて飛び出す** くるま ちか きます。なぜ車が近づいたタイミングで飛び出すのか…誰か教えて。

Point **4** うすぐら で じかん
薄暗くなったらお出かけの時間



エゾシカの行動が活発になるのは こうどう かっばつ **夜明けと日没前後** よあけ にちぼつぜんご の **薄暗い時間** うすぐら じかん。闇に紛れてエサを食べに出かけます。特に薄暗くなる夕方は人の目も見えづらいから、出でこないでー!

あなたはいくつわかるかな?



エゾシカクイズ!

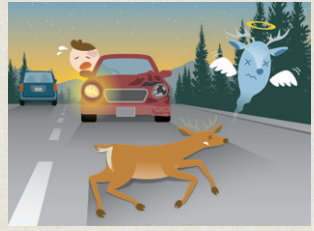
クイズの挑戦はこちら!



エゾシカとぶつかるって?



胆振・日高地域では全域でエゾシカの衝突事故が増加しています。エゾシカは急に飛び出してくることがあり、大型動物のためぶつかったときの車の被害も大きくなります。動物注意の標識を見たら、スピードの出し過ぎにはご注意ください!



大型動物であるエゾシカとぶつかったときの車の修理費は

平均 **58.2** 万円



※2021年度車両保険金平均支払額 資料：日本損害保険協会北海道支部調べ

倒れたエゾシカや、道路の異状を発見したら **道路緊急ダイヤル24時間受付**

#9910



北海道各地のエゾシカ注意リーフレットはこちら!



発行：北海道開発局 室蘭開発建設部

胆振・日高地域

エゾシカ注意報



きつ 気を付けよう

エゾシカの特徴を知っておこう!

Point 1 道路では滑ってうまく歩けない



エゾシカは走るのが早く、最高時速70kmとも言われています。でも、自動車にとっては走りやすい道路でもエゾシカの蹄は滑りやすく、転んでしまうこともしばしば。「道路で急にシカがジタバタし始めてビックリした」なんて言う目撃者もいます。

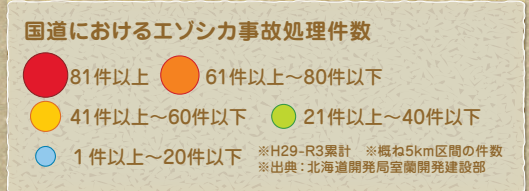
Point 2 リーダーしか見てない



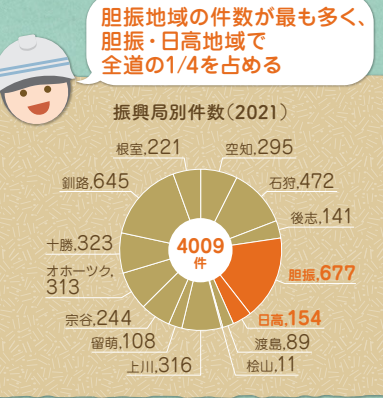
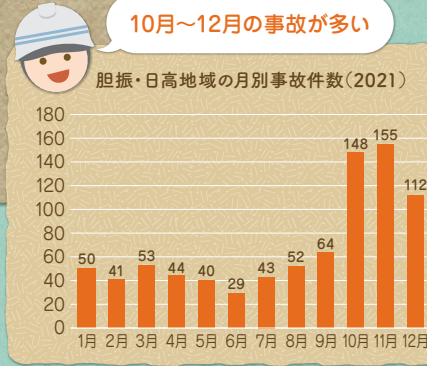
エゾシカは群れで生活する生き物。リーダーは慎重に車が来ないか確かめて道路を渡っても、次に続くシカは周りなんて確かめずに、リーダーだけ見て渡ります。車が近づいているのに全然目に入りません。道路を渡るなら車を見て!

いぶり ひだか ちいき しょうとつ じ こ たはつちゅう 胆振・日高地域でエゾシカ衝突事故多発中!

衝突を避けるために1番大事なことは
スピードダウンです。



- 道の駅
- 国道
- 道道
- 高規格道路
- JR線
- 総合振興局・振興局界
- 市町村界



・大食い
・意外と大胆
・群れで行動

出典：北海道警察本部交通部交通企画課資料