



むろけん

VOL.16

RUN

北海道開発局

2013.9.2

～ 室蘭開発建設部の営業カバンの中味～

【発行・編集責任者】

〒051-8524 室蘭市入江町1番地14
北海道開発局室蘭開発建設部
広報官 0143-25-7051
地域振興対策官 0143-25-7053



室蘭開発建設部 農業農村整備事業紹介



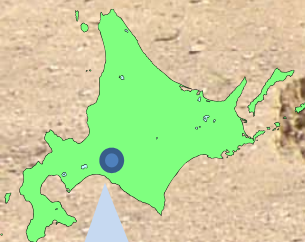
直径(内径)2000mm、厚さ4cm、長さ6mのFRPM管
(強化プラスチック複合管)

埋め戻したあとは、その上を元の水田として利用できるようにします。

農業農村整備事業の国営かんがい排水事業勇払東部(二期)地区では、直径(内径)2000mmの導水管の埋設工事を行っています。

この導水路は、厚真ダムと厚幌ダム(事業主体北海道で建設中)の水を厚真地区の水田に導くためのものです。

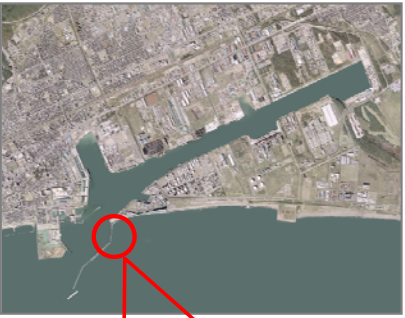
これらの施設は、今まで地域で使用されてきた148カ所の老朽化した施設に替わるとともに、営農作業の機械化や冷害対策の深水用水確保など営農技術の変化に対応したかんがい用水確保のための重要な基幹施設です。



国営かんがい排水事業
勇払東部(二期)地区
(厚真町・むかわ町)

苦小牧港西港区における長周期波対策

苦小牧港では以前から長周期波[※]が発生し、これによる船体動揺に伴う係留船舶の荷役障害（中断・延長）、係留索切断やタグボートによる押さえつけが必要になるなどの障害が起きていました。これを改善し静穏度を確保するため、防波堤港内側に長周期波対策工を整備しました。平成25年度には整備効果を検証するための検討会を実施する予定です。



◎整備施設：
長周期波対策工
L=391m
(洗掘防止工、
本體工、被覆工、
消波工)

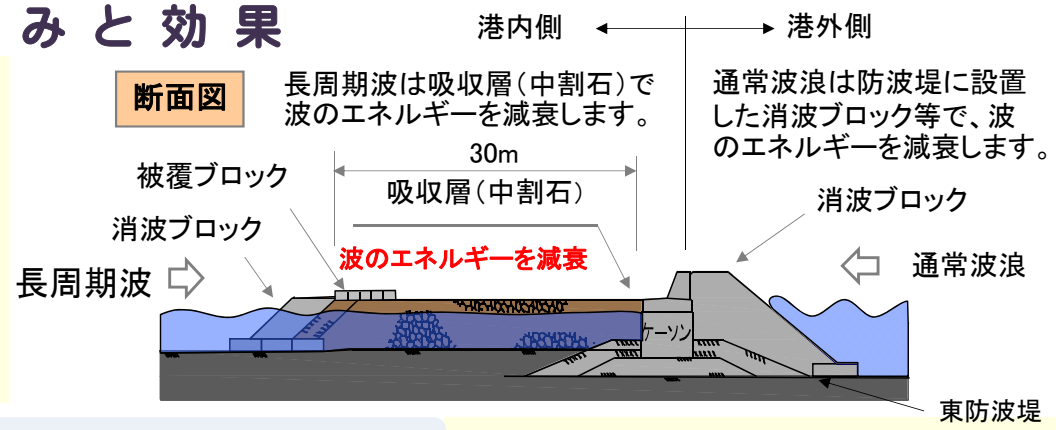
整備期間：
平成20年度～
平成24年度完成

西港区外港地区防波堤（東）



対策工のしくみと効果

対策工の構造は、中割石からなる吸収層と、その前面に設置した消波ブロックの2つの構造に分かれています。
吸収層は、消波ブロックを何層にも積み重ねた構造と同等の効果があり、奥行きを持つことでエネルギー吸収層が長くなり、減衰効果が期待できます。



※長周期波とは・・・

波の高さは小さいが、いわば海面全体がゆっくりと上下する波のことです。海面全体が持ち上がるため非常に大きなエネルギーを持っています。通常の波の周期（波が下がってから、上がり、再び下がるまでの時間）が、0.1秒以上～30秒未満であるのに対し、長周期波は周期 30秒以上～300秒未満と長く、津波等に近い性質があります。

長周期波による荷役作業への影響

- ・ 数cmの長周期波高でも船型や係留の条件により、数10cm以上の動揺が引き起こされる場合があります。
- ・ 荷役限界長周期波高は、10～20cmとされています。

苦小牧港開港50周年記念



苦小牧港に入港した海王丸

苦小牧港は1963年（S38年）の開港から50周年を迎えました。その記念として、今年の夏、様々なイベント・祝賀行事が行われました。

～主な行事～

- 7/5 みなとパネル展
- 7/12 第12回みなとまちづくり研究会in苦小牧 海王丸入港（12～16日まで）
- 7/13 第3回みなとオアシスSea級グルメ全国大会
- ～14 海王丸セイルドリル・船内見学
- 7/16 苦小牧港開港50周年記念式典祝賀会 梶山国土交通副大臣苦小牧港視察
- 8/3 第5回苦小牧港ハスカップボートレース

第3回みなとオアシスSea級グルメ全国大会in苦小牧

7月13～14日に苦小牧港キラキラ公園で行われた「第3回みなとオアシスSea級グルメ全国大会」は、全国16港のみなとオアシスで水揚げされた海産物を調理したオリジナル料理を来場者の投票で競うイベント。約5万人が訪れ各料理を味わって投票していました。



Sea 級グルメの賑わい



優勝 みなとオアシス八幡浜みなと「じゃこカツ」



準優勝 みなとオアシス苦小牧「ホッキモ」

投票の結果は愛媛・八幡浜の「じゃこカツ」が優勝しました。苦小牧港の「ホッキモ」は惜しくも準優勝となりました。