

国営かんがい排水事業「大原二期地区」の着工～洞爺湖町・豊浦町～

地域の水源施設である大原調整池



（洞爺湖町の農業概要）

年間を通じて温暖な気候条件の下、レタス・キャベツ・セロリ等の葉野菜、ばれいしょ・にんじん・ながいも等の根菜類、高級菜豆の畑作や稲作など、多様な農業が展開されています。

（豊浦町の農業概要）

稲作、畑作、果樹のほか、畜産や酪農など多様な農業が展開されています。甘みと酸味のバランスのよい「豊浦いちご」や「SPF豚」が有名です。



地域で生産される野菜類

工事担当者から一言



写真は令和元年度撮影(コロナ前)

今年度は、工事施工に必要な測量設計を行い、令和3年度から、地域農業の振興に向けて、工事を進めていきます。

胆振農業事務所
第3工事課 大西係長

本地区は国営事業で昭和62年から平成8年にかけて、水不足解消のため、大原調整池(上記写真)や用水路などを整備し、農業用水を確保しました。これによってさまざまな野菜類が生産されるようになり、クリーン農業の取り組みやグローバルGAP認証※の取得により、安心・安全で高品質な農産物を生産し、全国各地へ供給しています。

一方、地域では農業用水を必要とする期間や区域などに変化が生じているとともに、調整池などは老朽化が進行しており、本事業では、新たに必要な農業用水(新たな期間、新たな区域)を確保するとともに、老朽化対策を行います。

※ 農産物の国際基準のことで安全で信頼性のある農産物であることが国際的に認められます。

関係市町村	洞爺湖町、豊浦町
受益面積	2,034ha (畑) 洞爺湖町 1,854ha、豊浦町 180ha)
事業目的	用水改良、畑地かんがい
工期	令和2年度～
主要工事	大原調整池 (取水・放流施設、堤体、管理施設、頭首工 2箇所、導水路 2条1.2km) 用水路 6条 4.5km、水管理施設 1式(遠方監視)



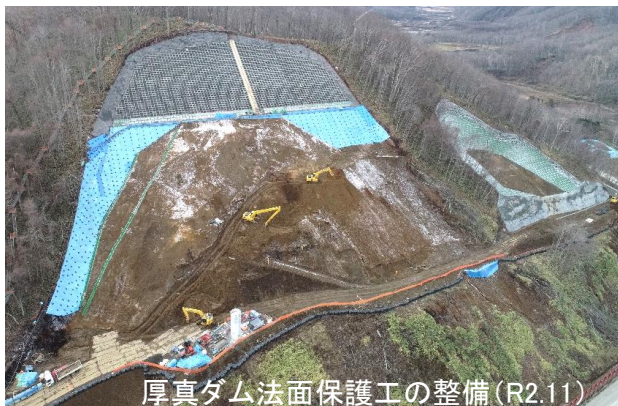
地域農業の営農状況

H30北海道胆振東部地震からの復旧～直轄災害復旧事業(農業)の進捗状況～

勇払東部地区 (厚真町)

厚真町内の農業施設は、胆振東部地震により、斜面崩落や基礎地盤強度の低下などで甚大な被害を被りました。「厚真ダム」では洪水吐などが損傷し、用水路は破損や離脱など28.3kmが被災しました。

用水施設の被災により、地域の水田用水の確保が課題となり、現在、暫定的な用水の確保などで対応していますが、早期復旧が必要となっています。



厚真ダム法面保護工の整備(R2.11)

地区名	勇払東部
関係町	厚真町
工期	令和5年度
対象施設	ダム 1箇所 頭首工 2箇所 揚水機 1箇所 用水路 12条 28.3km
事業費	約 478億円

「厚真ダム」の復旧工事では、これまで崩落した堤体左岸法面の整備や貯水池内の土砂等の除去が行なわれ、令和2年度から洪水吐の復旧を開始し、主要な工事は令和4年度に完了予定です。

基幹用水路の「厚幌導水路」は、順調に復旧工事を進めており、令和3年度の完了予定です。このほか、支線用水路や復旧施設の機能確認などを行い、令和5年度に事業完了の予定です。



被災後の厚幌導水路(H30.9)



厚幌導水路の復旧工事(R2.7)

新鷲川地区 (むかわ町)

むかわ町内の農業施設は、胆振東部地震により、水路隣接斜面の崩壊による土砂流入や護岸の損傷などで、用水路9.6km、排水路0.1kmが被災しました。

排水路の復旧は令和元年度に完了し、用水路の復旧も令和2年度で完了します。引き続き、実施中の国営かんがい排水事業を推進し、老朽化等の施設整備を行い、地域農業の振興に努めます。



被災後の用水路(H30.9)



復旧後の用水路(R2.5)

地区名	新鷲川
関係町	むかわ町
工期	令和2年度
事業費	約 43億円

早来地区 (安平町)

安平町の「瑞穂ダム」は、胆振東部地震により、堤頂部が損傷したほか貯水池内に土砂や倒木が流入しました。

損傷した堤頂部の復旧は令和元年度に完了し、貯水池内の土砂や倒木等の除去も令和2年度で完了しました。

令和3年度は試験湛水を実施し、復旧後のダムの安全性を確認する予定です。

地区名	早来
関係町	安平町
工期	令和3年度 (予定)
事業費	約 32億円

瑞穂ダム (R2.7の状況)



トピックス

室蘭開発建設部は  **twitter** 発信しています!



室建が担当する公共事業に関する情報、工事の実施状況、みなさまと一緒に取り組む地域づくり活動に関する情報などを日々発信しています。また、工事に伴う道路の通行規制や迂回路に関する情報、胆振・日高地方の災害に関する情報など、みなさまの生活に関係する情報も随時発信します。ぜひご覧ください!

@mlit_hkd_mr

