

## 北海道胆振東部地震からの復旧状況 ～厚真ダムの試験湛水が終了～

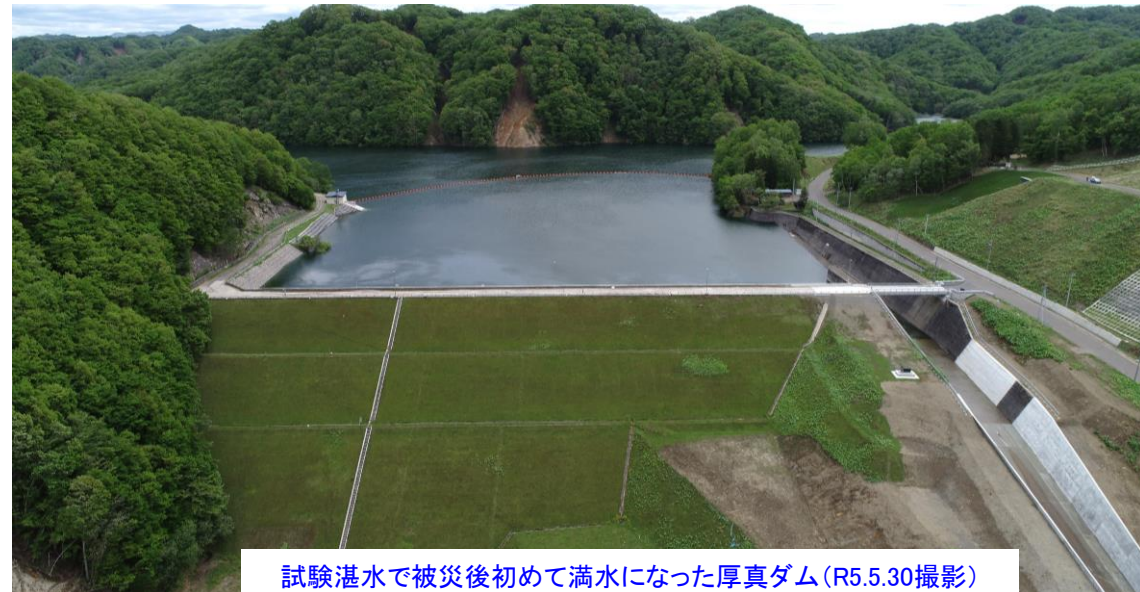
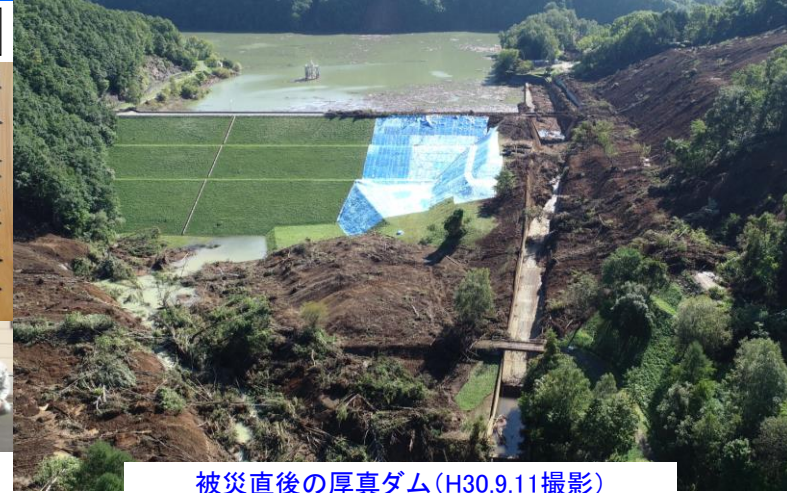
### 直轄災害復旧事業「勇払東部地区」（厚真町）

厚真町内の農業用水の水源である【厚真ダム】は、平成30年9月6日に発生した北海道胆振東部地震により、崩落した周辺斜面の土砂が洪水吐や貯水池等に流入し、洪水吐、管理橋橋台、取水放流施設等が損傷するなど、甚大な被害を受けました。

このため、【胆振農業事務所】では、平成30年度から直轄災害復旧事業に着手し、厚真ダムの早期復旧を進めています。令和4年度までに主要な復旧工事を終え、復旧したダムの安全性を確認するため、今年度に【試験湛水】を実施しました。

試験湛水では、令和5年4月1日から徐々に貯水位を上昇させ、5月23日に常時満水位に到達し、一定期間水位を保持した後、徐々に水位を下げ、観測データに問題がないことを確認し【6月7日に無事に終了】することができました。

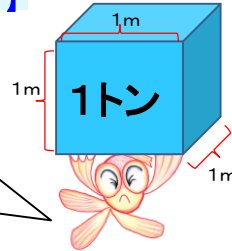
今後は、左右岸の法面復旧や周辺整備工事を進めるとともに、試験湛水結果を第三者委員会に諮り長期的な利用に向けた安全性を確認するなどし【厚真ダムの令和6年度からの供用開始に向けて、職員一同、引き続き地域の復旧・復興に取り組んでいきます。】



### ダムの安全性確認

水漏れしてないかな？・・・

1立方メートルの水の重さは1トン。厚真ダムの貯水池の水深は約30m、だから一番底の部分には約30トンの水圧がかかるよ



崩れてないかな？・・・

ダム堤体

貯水池

## 厚真ダム 復旧工事の状況



H30年9月6日被災直後の状況



管理橋PC桁 設置状況



洪水吐復旧状況

## 地域に寄り添った職員の活動



所長による報道機関への現地説明(R5.8.31)



若手職員が自主的に厚真ダムを清掃(R5.5.24)



各種イベントにも積極的に参加し地域交流  
(左)あつま国際雪上3本引き大会(R5.1.15)  
(右)あつま田舎まつり(R5.6.24)

胆振農業事務所では、北海道開発局職員のみならず、遠くは九州農政局等から多くの出向や支援をいただきながら、全力で災害復旧に取り組んできました。

通常の業務だけではなく、四季を通して地域のイベントに積極的に参加し、楽しみながら地域と一緒に復興に取り組んでいます。

## Since 1998 ~ 白鳥大橋開通 25 周年

平成10年(1998年)6月13日に開通した白鳥大橋は、今年で25周年を迎えました。東日本最大の吊り橋として誕生し、今や地域に欠かせないインフラとして、また、観光スポット、室蘭のランドマークとして多くの方に愛されています。

### 記念イベント(パネル展)

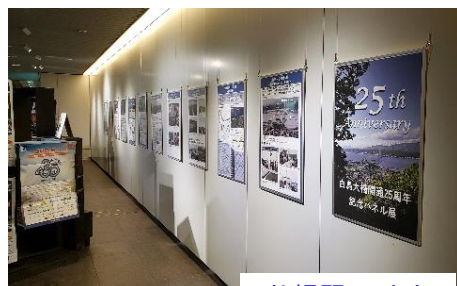


2023年6月13日から白鳥大橋記念館(道の駅みたら室蘭)にて記念パネル展を開催しました。

また、6月16日からは札幌駅地下歩行空間(通称:チカホ)でも開催。



道の駅みたら室蘭



札幌駅:チカホ

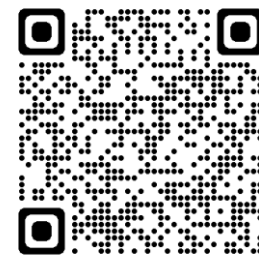
### 清掃活動の取組

白鳥大橋では、インフラツーリズムとして、船で主塔の基礎となる人工島へ渡り、主塔の中間地点まで登って見学する主塔登頂クルーズが体験できます。



クルーズに参加する皆様に、白鳥大橋を気持ちよく見学していただけるよう、7月26日に官民合同で人工島の清掃を行いました。

近くにお越しの際は、白鳥大橋の主塔にぜひ登ってください!!



室蘭観光協会HP、白鳥大橋主塔登頂クルーズのページへ