

## 災害対策用機械の操作訓練を実施します

～風水害等の迅速な災害対応に備えて習熟を図ります～

室蘭開発建設部では、大雨・洪水災害等による出動に備え、災害対策用機械の運転操作手順と特徴の習熟を図るため、「災害対策用機械の出動等に関する協定」の締結会社とともに操作訓練を下記のとおり実施します。

本訓練では、管内の自治体等を対象に、見学会を併せて実施します。

### 記

- 日時 令和6年7月23日（火）10:30～12:00  
(悪天候、災害の発生又は発生のおそれがある場合は中止します。)
- 場所 千歳川上流地区河川防災ステーション（千歳市駒里2212）【別紙1】
- 訓練概要 訓練用プールにて災害対策用機械の設置、操作、撤去の訓練 【別紙2】  
排水ポンプ車 3台（内水排除）  
照明車 1台（監視支援）
- 取材関連 取材を希望される方は、【別紙3】により7月22日（月）12時までにお申し込みの上、現地までお越しく下さい。
- その他 訓練を中止する場合は、7月22日（月）17時を目処にご連絡します。

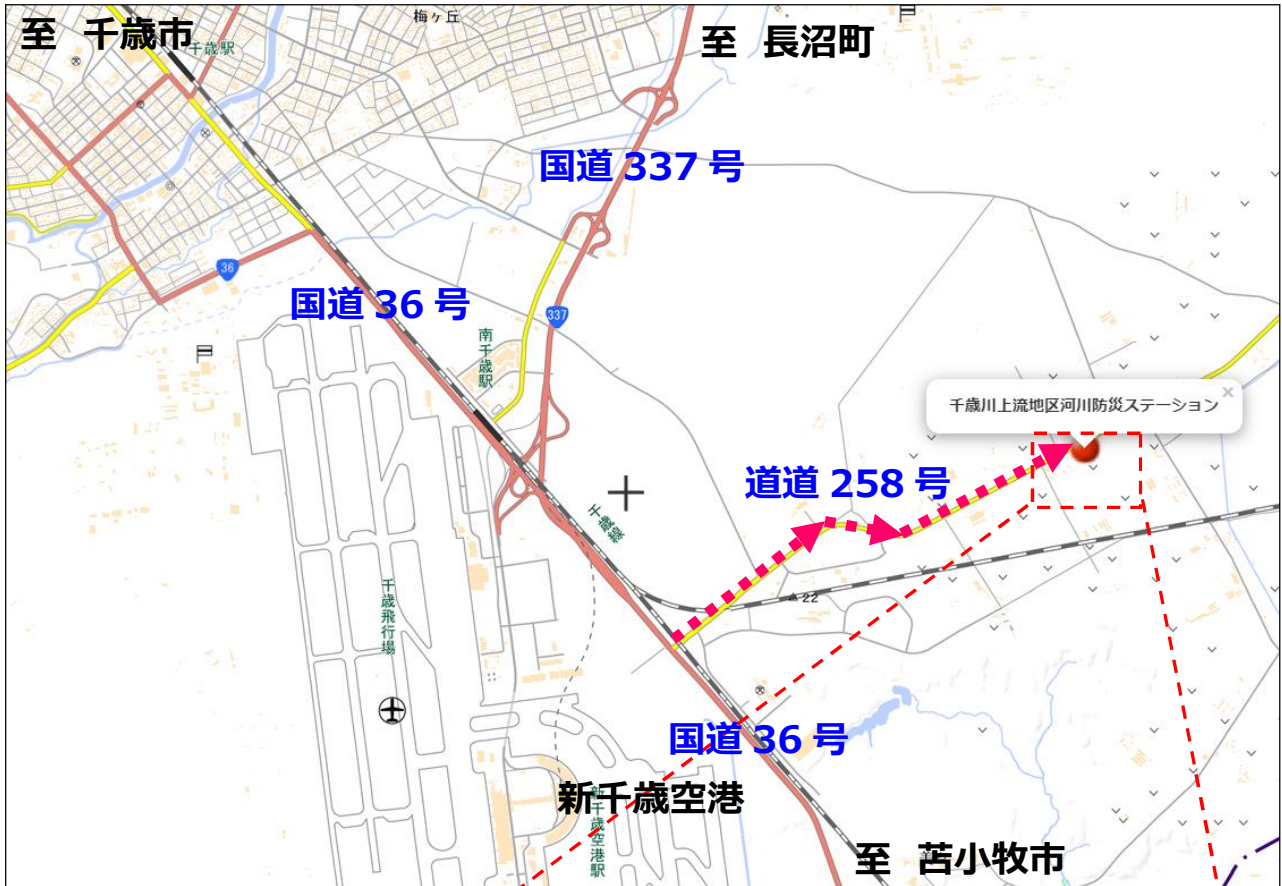
【問合せ先】 国土交通省 北海道開発局 室蘭開発建設部 電話 0143-25-7052

防災課 課長 富田 真 （内線 447）

防災課 課長補佐 佐藤 朱美 （内線 445）

室蘭開発建設部ホームページ <https://www.hkd.mlit.go.jp/mr/>





出典 国土地理院





### 排水ポンプ車

排水ポンプ車は、人命や財産を守るため、豪雨等による洪水時には堤内に溢れた水を排除する機械です。



浦河町にて排水作業に従事  
(平成28年台風7号)

### 照明車

照明車は、各種災害における夜間の災害復旧作業および被災現場の監視などを支援する機械です。



厚真町にて24時間体制で監視支援に従事  
(平成30年北海道胆振東部地震)

### 【参考】過年度の訓練状況



排水状況

千歳川上流地区河川防災ステーション

## 取材申込票（災害対策用機械操作訓練）

※申込締切：7月22日（月）12時まで

FAX送信先：0143-23-8533

室蘭開発建設部 防災課長 富田 宛

報道機関名	
参加者氏名	
連絡先番号	
連絡事項	

- ※1 ご記入いただいた個人情報は、本訓練以外の目的には使用いたしません。
- ※2 連絡事項欄には伝達事項等がありましたら、ご記載ください。
- ※3 一般の方の見学についてはご遠慮いただいております。あらかじめご了承ください。