

## とまこまい ぬまのはた 国道235号苦小牧市字沼ノ端で通行止めを実施 ～道路を安心して使っていただくために～

国道235号苦小牧市字沼ノ端「ウトナイ高架橋(下り)」において、橋梁補修工事に伴う通行止めを下記の通り実施しますので、お知らせします。

道路利用者の皆様にはご不便をおかけしますが、ご理解とご協力をお願いいたします。

### 記

規制期間及び規制区間：

令和6年10月21日(月)～令和6年12月6日(金)

国道235号<sup>とまこまい</sup>苦小牧市字<sup>ぬまのはた</sup>沼ノ端(下り線) 延長 L=1.3 km

※苦小牧市からむかわ町方面に走行する車線

※土、日、祝日、夜間は規制を行いません。

※天候等により通行止めの中止及び規制期間を変更する場合があります。

※上り線(むかわ町方面から苦小牧市方面に走行する車線)は通行できます。

※歩道については通行できます。

規制時間： 各日の9時から18時まで

迂回路： 国道235号～市道明野南通り～国道234号  
(通行方法の詳細については、別紙1、2をご参照ください)

【問合せ先】国土交通省 北海道開発局 室蘭開発建設部

苦小牧道路事務所 第1工務課長 <sup>いわくら</sup>岩倉 <sup>まさる</sup>勝 電話 0144-72-5165

道路整備保全課 課長 <sup>こばやし</sup>小林 <sup>さとる</sup>暁 電話 0143-25-7047

室蘭開発建設部ホームページ <https://www.hkd.mlit.go.jp/mr/>

室蘭開発建設部公式X(旧twitter) [https://twitter.com/mlit\\_hkd\\_mr](https://twitter.com/mlit_hkd_mr)



# 国道235号とまこまい苫小牧市字ぬまのはた沼ノ端で通行止めを実施

国道235号苫小牧市字沼ノ端「ウトナイ高架橋(下り)」において、これからも安全・快適に道路を利用していただけるように橋梁補修工事を実施するため通行止めを行いますので、お知らせします。

## 規制期間及び規制区間

令和6年10月21日(月)～ 令和6年12月6日(金)

国道235号とまこまい苫小牧市字ぬまのはた沼ノ端(下り線) 延長 L=1.3km

※苫小牧市からむかわ町方面に走行する車線

※土、日、祝日、夜間は規制を行いません。

※天候等により通行止めの中止及び規制期間を変更する場合があります。

※上り線(むかわ町方面から苫小牧市方面に走行する車線)は通行できます。

※歩道については通行できます。

※通行規制の詳細は道路情報提供システムから御確認をお願いいたします。

<https://www.road-info-prvs.mlit.go.jp/roadinfo/pc/>

規制時間： 各日の9時から18時まで

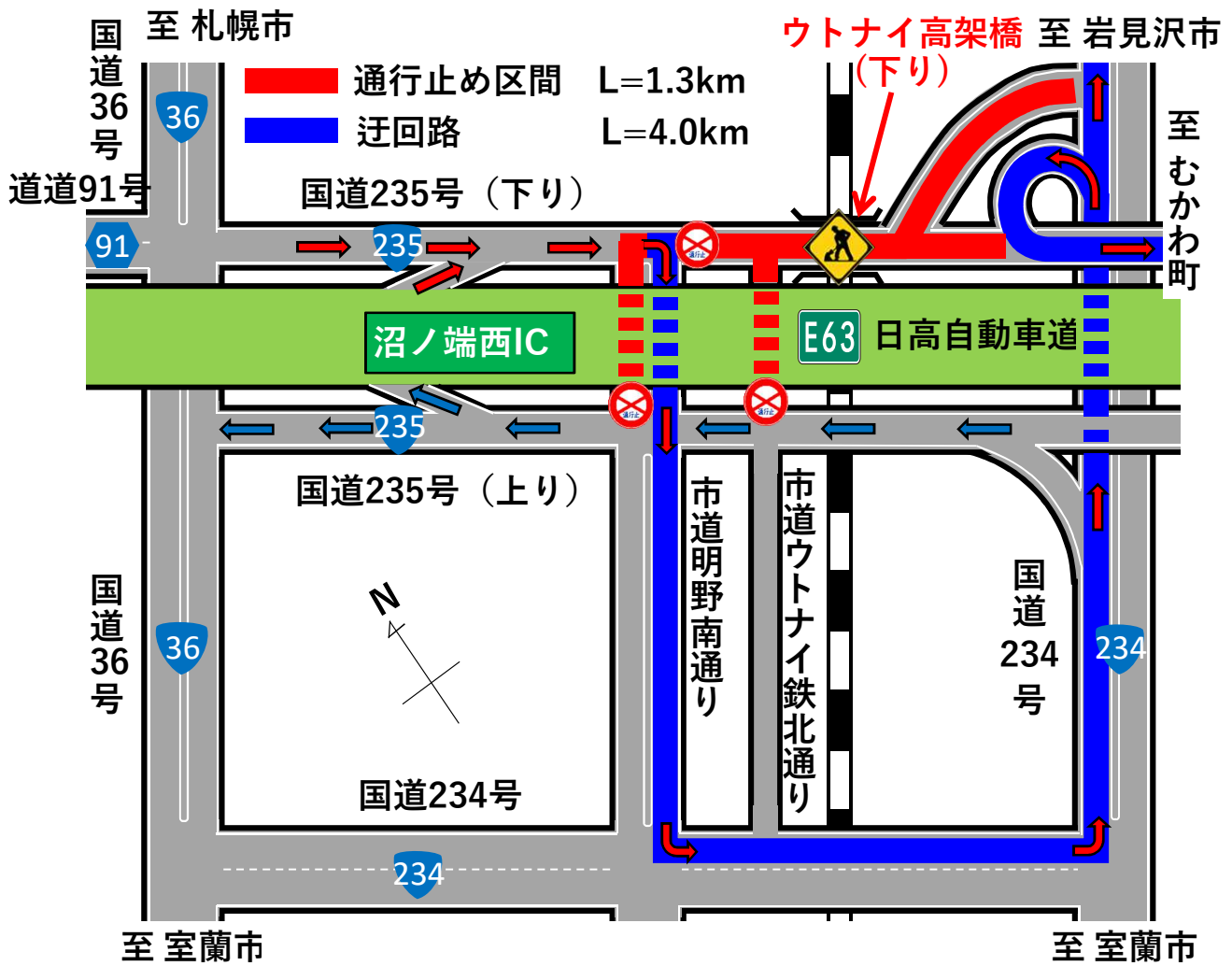
迂回路： 国道235号～市道明野南通り～国道234号 L=4.0km



国道235号苫小牧市字沼ノ端の	北海道開発局
通行止めに関する問合せ先	室蘭開発建設部 苫小牧道路事務所 第1工務課 (電話0144-72-5165)

# とまこまい ぬまのはた 国道235号苫小牧市字沼ノ端で通行止めを実施

- 通行止め区間 L=1.3km
- 迂回路 L=4.0km  
国道235号～市道明野南通り～国道234号



国道235号苫小牧市字沼ノ端の 通行止めに関する問合せ先	北海道開発局 室蘭開発建設部 苫小牧道路事務所 第1工務課 (電話0144-72-5165)
---------------------------------	---