

国道36号「日の出こ道橋」補修工事に伴う 道道107号への通行方法の変更について ～道路を安心して使っていただくために～

国道36号室蘭市日の出町「日の出こ道橋」の橋梁補修工事により、東室蘭駅方面への通行方法が変更となります。道道107号(室蘭環状線)の通行止めを下記の通り実施しますので、お知らせします。

道路利用者の皆様にはご不便をおかけしますが、ご理解とご協力をお願いいたします。

記

規制期間及び規制区間：

令和6年12月10日(火) 9:00～令和7年2月21日(金) 17:00

道道107号室蘭市日の出町(上り線) 延長 L=0.3 km

※苫小牧市から東室蘭駅方面に走行する車線

※天候等により規制期間を変更する場合があります。

※下り線(東室蘭駅方面から苫小牧市方面に走行する車線)は通行できます。

規制時間： 終日

迂回路： 国道36号～市道日の出通線～道道107号
(通行方法の詳細については、別紙1、2をご参照ください)

【問合せ先】国土交通省 北海道開発局 室蘭開発建設部

室蘭道路事務所 工務課長 対馬 一成 電話 0143-85-3135

道路整備保全課 課長 小林 暁 電話 0143-25-7047

室蘭開発建設部ホームページ <https://www.hkd.mlit.go.jp/mr/>

室蘭開発建設部公式 X(旧 twitter) https://twitter.com/mlit_hkd_mr



道道107号(室蘭環状線)室蘭市日の出町で通行止めを実施

国道36号室蘭市日の出町「日の出こ道橋」において、これからも安全・快適に道路を利用していただけるように橋梁補修工事を実施するため、道道107号(室蘭環状線)の通行止めを行いますので、お知らせします。

規制期間及び規制区間

令和6年12月10日(火)～ 令和7年2月21日(金)

道道107号(室蘭環状線)室蘭市日の出町(上り線) 延長 L=0.3km

※苦小牧市から東室蘭駅方面に走行する車線

※天候等により規制期間を変更する場合があります。

※下り線(東室蘭駅方面から苦小牧市方面に走行する車線)は通行できます。

※通行規制の詳細は道路情報提供システムからご確認をお願いいたします。

<https://www.road-info-prvs.mlit.go.jp/roadinfo/pc/>

規制時間：終日

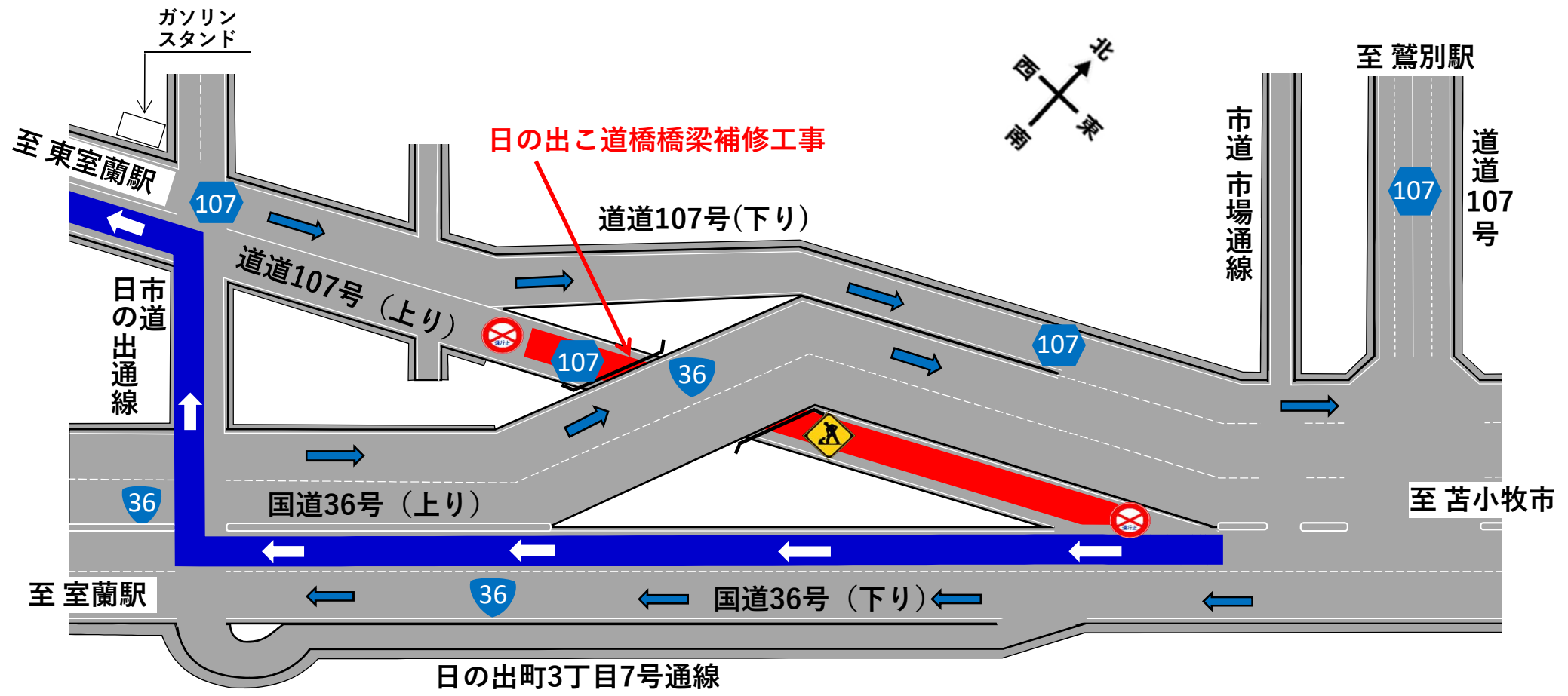
迂回路：国道36号～市道日の出通線～道道107号 L=0.8km



道道107号室蘭市日の出町の	北海道開発局
通行止めに関する問合せ先	室蘭開発建設部 室蘭道路事務所 工務課 (電話0143-85-3135)

むろらん ひのでちょう
道道107号室蘭市日の出町で通行止めを実施

- 通行止め区間 L=0.3km
- 迂回路 L=0.8km
国道36号～市道日の出通線～道道107号



道道107号室蘭市日の出町の 通行止めに関する問合せ先	北海道開発局 室蘭開発建設部 室蘭道路事務所 工務課 (電話0143-85-3135)
--------------------------------	--