

「世界の北海道」を目指して
—北海道総合開発計画—



平成30年11月12日
室蘭開発建設部 広報官

報道機関各位

国道36号 ^{しらおい}白老拡幅の工事に伴う通行方法の変更について

室蘭開発建設部が整備を進めている国道36号白老拡幅において、4車線化に向けた函渠工事に伴う車線切替えのため、下記のとおり通行方法が変わりますので、お知らせします。
道路利用者の皆様には大変ご不便をおかけしますが、ご理解とご協力をお願いいたします。

記

1. 車線切替え区間

区間③ 国道36号 苫小牧市樽前^{たるまえ}（仮橋を含む 延長L=330m）

※区間① 苫小牧市樽前^{たるまえ}（L=300m）及び、区間② 白老町社台^{しゃだい}（L=340m）
は、平成30年7月に切替済みです。

2. 車線切替え開始日時

区間③ 平成30年11月15日（木）午前6時予定

3. その他

- （1）車線切替え後も片側1車線の対面通行です。
- （2）工事の進捗状況により通行切替え日時を変更する場合があります。
- （3）詳細な通行方法は別紙を参照してください。
- （4）車線切替え終了時期については、改めてお知らせいたします。

【問合せ先】 国土交通省 北海道開発局 室蘭開発建設部

室蘭道路事務所 所長 ^{ふるたに}古谷 ^{ひろゆき}浩幸 電話 0143-85-3135
道路整備保全課 課長 ^{いしづか}石塚 ^{たつや}達也 電話 0143-25-7047

室蘭開発建設部ホームページ <http://www.hkd.mlit.go.jp/mr/>



国道36号 白老拡幅の工事に伴う通行方法の変更について

国道36号白老拡幅は地域住民の皆様のご協力のもと整備を進めておりますが、今般、4車線化に向けた函渠工事に伴う車線切替えのため、以下のとおり通行方法が変わりますのでお知らせいたします。

1.車線切替え区間

区間③ 国道36号 苫小牧市樽前 (仮橋を含む延長L=330m)

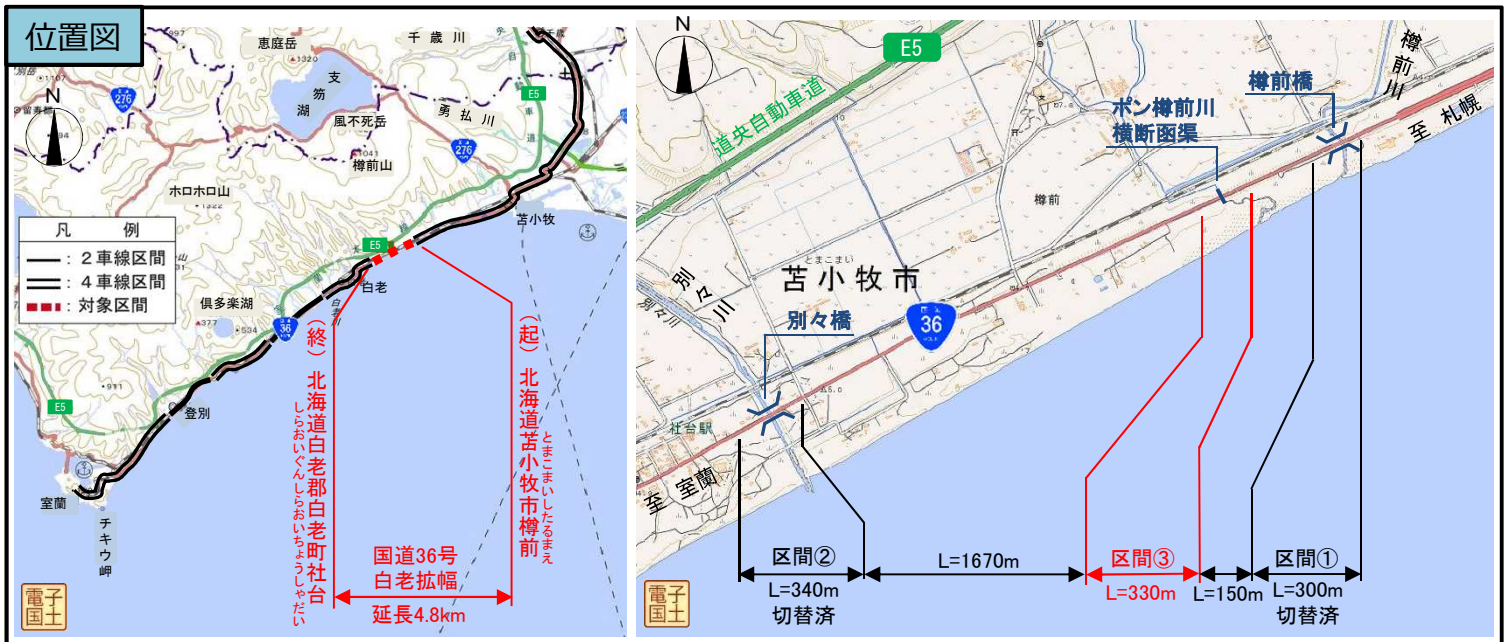
※区間① 苫小牧市樽前 (L=300m) 及び、区間② 白老町社台 (L=340m) は、平成30年7月に切替済みです。

2.車線切替え開始日時

区間③ 平成30年11月15日(木) 午前6時予定

3.その他

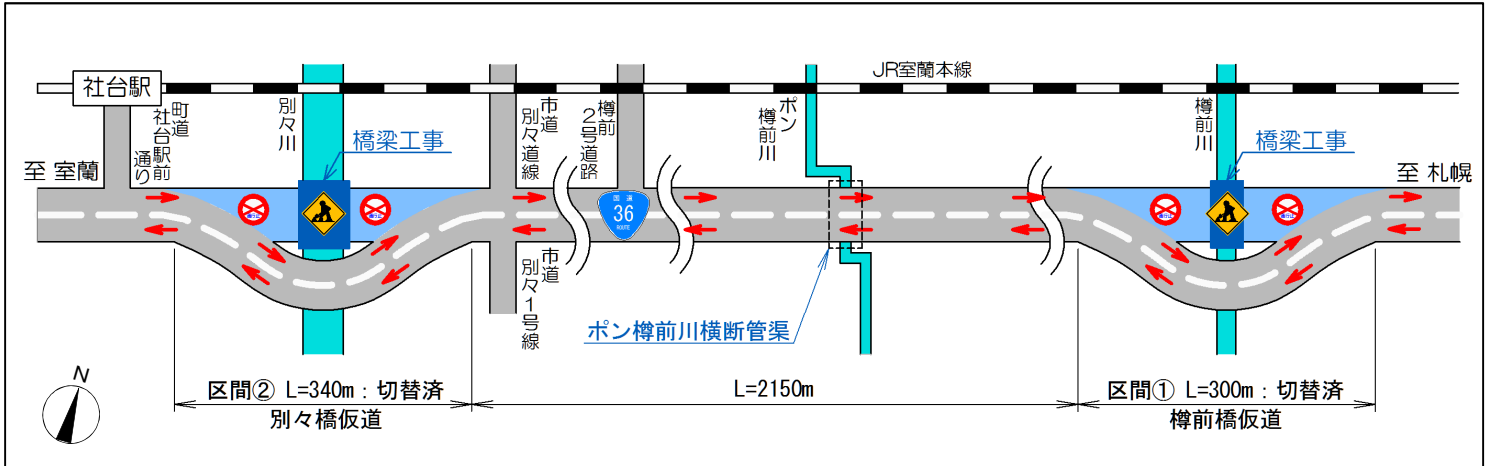
- (1) 車線切替え後も片側1車線の対面通行です。
- (2) 工事の進捗状況により通行切替え日時を変更する場合があります。
- (3) 詳細な通行方法は次頁を参照してください。
- (4) 車線切替え終了時期については、改めてお知らせいたします。



車線の切替え後も引き続き4車線化に向けた工事を実施します。工事中は住民の皆様、道路利用者の皆様には大変ご不便をおかけしますが、工事及び安全な通行にご理解とご協力をお願いいたします。

仮道への切替え日時、通行方法

現在の通行方法 片側1車線通行



〔区間③の切替え〕

平成30年11月15日(木) 午前6時予定 片側1車線通行 (ポソン樽前川横断函渠) たるまえ

