



平成31年4月16日  
室蘭開発建設部 広報官

報道機関各位

## 国道36号 <sup>しらおい</sup>白老拡幅の工事に伴う通行方法の変更について

### 【車線切替え終了日時の変更について】

室蘭開発建設部が整備を進めている国道36号白老拡幅において、4車線化に向けた函渠工事完了に伴う車線切替え終了を4月15日にお知らせしておりましたが、**工事の遅延が発生したため、下記のとおり車線切替え終了日時を変更しますのでお知らせします。**

道路利用者の皆様に大変ご不便をおかけしますが、ご理解とご協力をお願いいたします。

#### 記

#### 1. 車線切替え終了区間

区間③ 国道36号 苫小牧市樽前 <sup>たるまえ</sup>（延長L = 330m）

※区間① 苫小牧市樽前 <sup>たるまえ</sup>（L = 300m）及び、区間② 白老町社台 <sup>しゃだい</sup>（L = 340m）は、引き続き車線切替え中です。

#### 2. 変更車線切替え終了日時

（変更前） 区間③ 平成31年4月18日（木）午前6時予定

（変更後） 区間③ 平成31年4月19日（金）午前6時予定

変更理由：工事の遅延が発生したため

#### 3. その他

- （1）車線切替え終了後も片側1車線の対面通行です。
- （2）工事の進捗状況により車線切替え日時を変更する場合があります。
- （3）詳細な通行方法は別紙を参照してください。

【問合せ先】 国土交通省 北海道開発局 室蘭開発建設部

室蘭道路事務所 所長 <sup>ふるたに</sup>古谷 <sup>ひろゆき</sup>浩幸 電話 0143-85-3135  
道路整備保全課 課長 <sup>いしづか</sup>石塚 <sup>たつや</sup>達也 電話 0143-25-7047

室蘭開発建設部ホームページ <http://www.hkd.mlit.go.jp/mr/>



しろおい  
国道36号 白老拡幅の工事に伴う通行方法の変更について

室蘭開発建設部が整備を進めている国道36号白老拡幅において、4車線化に向けた函渠工事のため仮道への車線切替えを行っていましたが、函渠工事が完了したため、車線切替えを終了しますので、下記の通りお知らせします。

引き続き、工事中は道路利用者の皆様に大変ご不便をおかけしますが、ご理解とご協力をお願いいたします。

1.車線切替え終了区間

区間③ 国道36号 苫小牧市樽前<sup>たるまえ</sup> (延長L=330m)

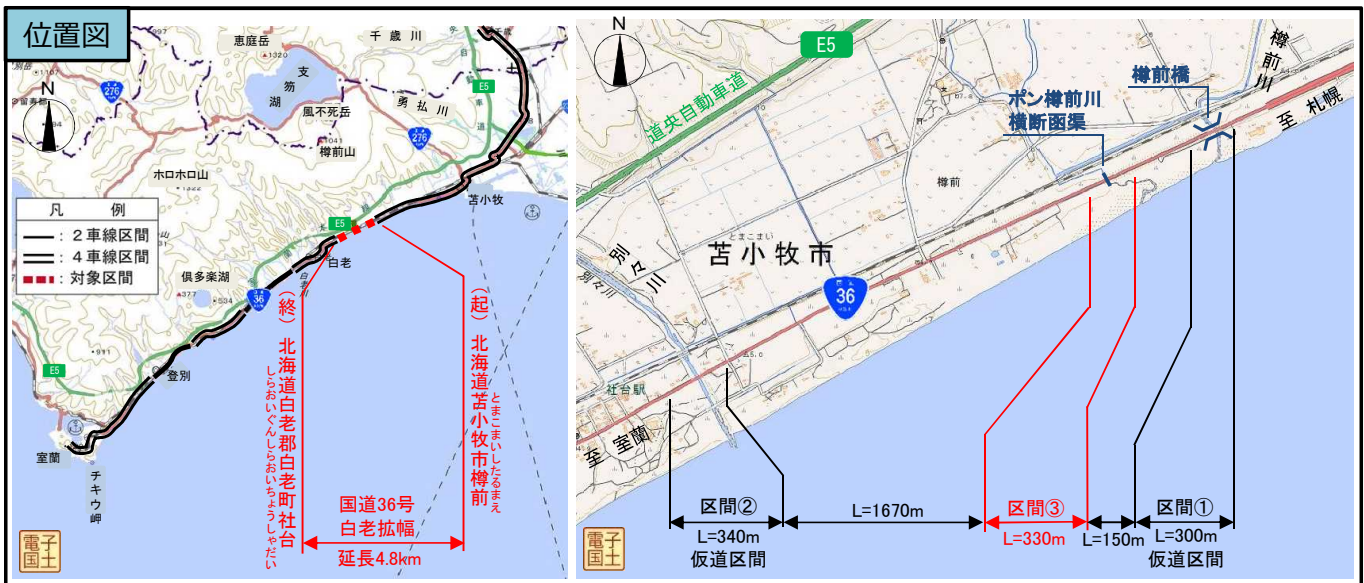
※区間① 苫小牧市樽前<sup>たるまえ</sup> (L=300m) 及び、区間② 白老町社台<sup>しゃだい</sup> (L=340m) は、引き続き車線切替え中です。

2.車線切替え終了日時

区間③ 平成31年4月19日(金) 午前6時予定

3.その他

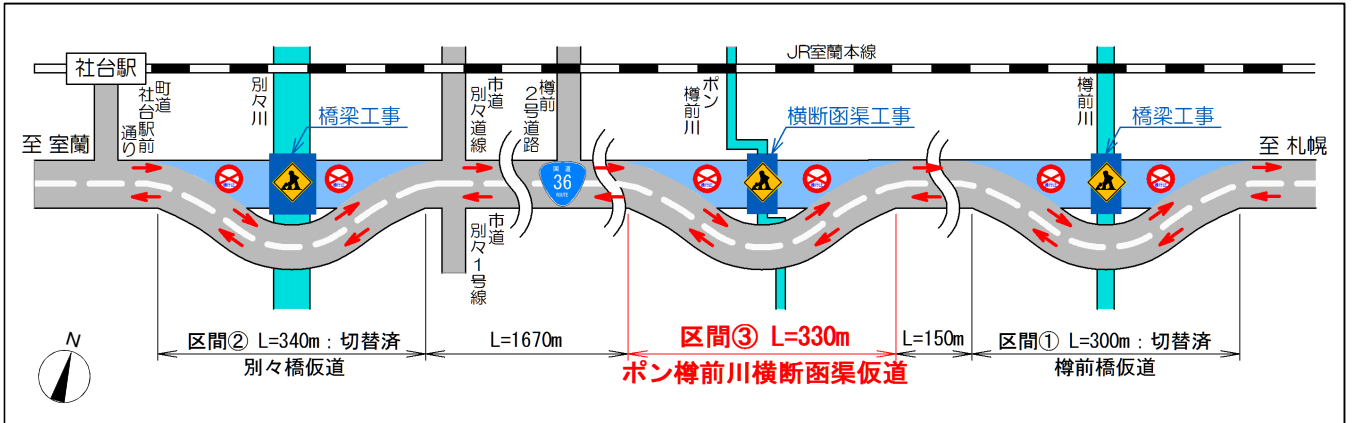
- (1) 車線切替え終了後も片側1車線の対面通行です。
- (2) 工事の進捗状況により車線切替え日時を変更する場合があります。
- (3) 詳細な通行方法は次頁を参照してください。



車線の切替え終了後も引き続き4車線化に向けた工事を実施します。工事中は住民の皆様、道路利用者の皆様には大変ご不便をおかけしますが、工事及び安全な通行にご理解とご協力をお願いいたします。

# 車線切替え終了日時、通行方法

## 現在の通行方法 片側1車線通行



## 〔区間③の切替え終了〕

平成31年4月19日(金) 午前6時予定 片側1車線通行

