



令和元年 9月18日
室蘭開発建設部 広報官

報道機関各位

国道36号室蘭新道御崎ランプ補修工事に伴う通行規制のお知らせ

むろらんしんどう みさき
室蘭新道 御崎ランプにおいて、橋梁の老朽化対策として橋面上の補修を行うため、下記のとおり通行規制を実施しますのでお知らせします。

道路利用者の皆様には大変ご不便をおかけしますが、ご理解とご協力をお願いいたします。

記

1 通行規制区間

- ① 御崎オフランプ（出口） 規制延長 L=0.23km (室蘭市茶津町)
② 御崎オンランプ（入口） 規制延長 L=0.23km (室蘭市茶津町)

※室蘭新道本線は通常どおり通行出来ます。

2 通行規制予定期間

- ① 御崎オフランプ（出口） 令和元年10月1日(火)～令和元年11月11日(月)
② 御崎オンランプ（入口） 令和元年11月12日(火)～令和元年12月27日(金)

※土、日、祝日の規制は行いません。

※天候及び工事進捗状況等により、通行規制期間を変更する場合があります。

3 通行規制内容

- ① 御崎オフランプ（出口） 通行止め 9時から16時まで
② 御崎オンランプ（入口） 通行止め 9時から16時まで

4 迂回路

詳細は別紙1をご参照ください。

【問合せ先】 国土交通省 北海道開発局 室蘭開発建設部

室蘭道路事務所 所長 古谷 浩幸 電話 0143-85-3135

道路整備保全課 課長 石塚 達也 電話 0143-25-7047 (ダイヤル)

室蘭開発建設部ホームページ <https://www.hkd.mlit.go.jp/mr/>





国道36号 御崎ランプ 通行止めのお知らせ

国道36号室蘭新道の御崎ランプにおいて、橋梁補修工事を行います。工事期間中は、9時から16時まで通行止めとなるため、御崎オンランプまたはオフランプと室蘭新道の出入りが出来ません。
 迂回の際は「市道母恋東町通線」（出入り部は「室蘭新道・市道分岐部」「仲町ランプ」）をご利用ください。
 皆様には大変ご不便をおかけしますが、ご理解とご協力をよろしくお願いいたします。

<通行規制区間>

① 御崎オフランプ 規制延長 L=0.23km

<通行規制予定期間>

① 令和元年10月 1日(火)～令和元年11月11日(月)

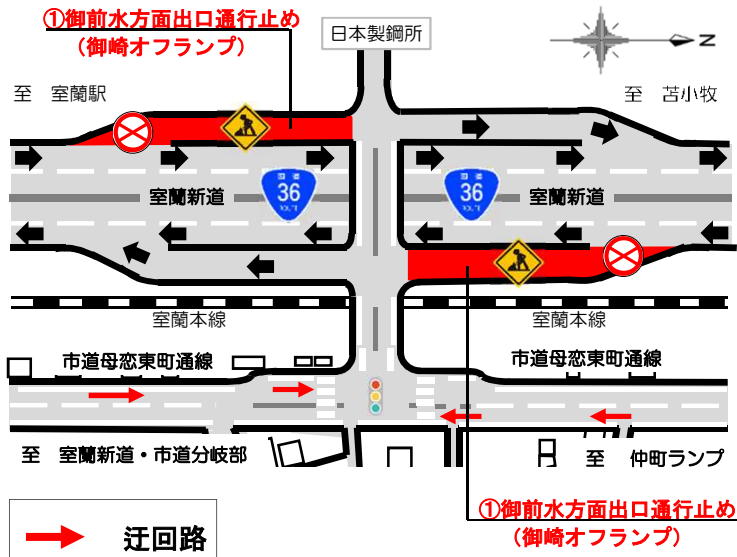
<通行規制内容>

① 通行止め 9時から16時まで

※土、日、祝日の規制は行いません。

※各日16時～翌朝9時は通行できます。

※天候及び工事進捗状況等により、通行規制期間を変更する場合があります。



<通行規制区間>

② 御崎オンランプ 規制延長 L=0.23km

<通行規制予定期間>

② 令和元年11月12日(火)～令和元年12月27日(金)

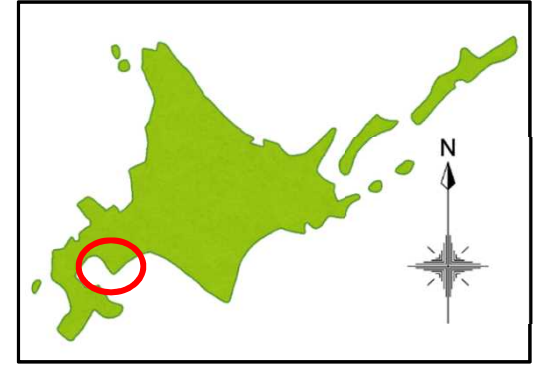
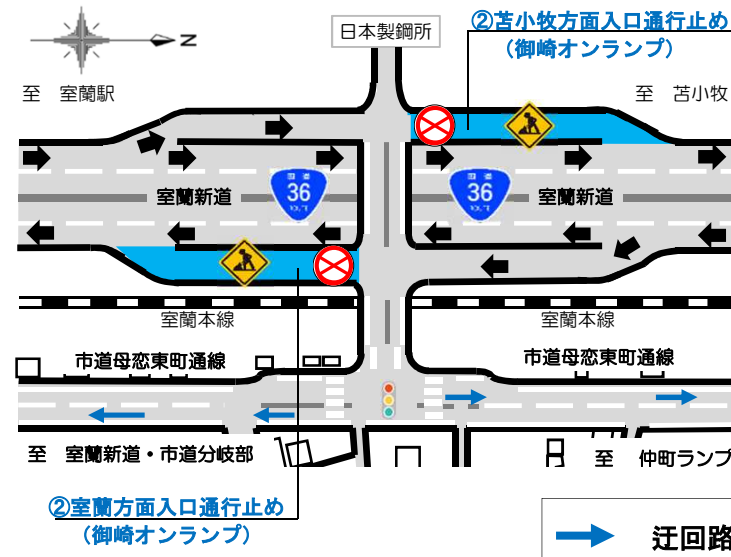
<通行規制内容>

② 通行止め 9時から16時まで

※土、日、祝日の規制は行いません。

※各日16時～翌朝9時は通行できます。

※天候及び工事進捗状況等により、通行規制期間を変更する場合があります。



拡大図



※ 土、日、祝日の規制は行いません。
 ※ 天候及び工事進捗状況等により、通行規制期間を変更する場合があります。