



報道機関各位

令和元年9月27日
室蘭開発建設部 広報官

国道235号^{とまこまい}苫小牧市^{ぬまはた}字沼ノ端^{こうかきょう}のウトナイ高架橋補修工事に伴う 通行規制期間変更のお知らせ

国道235号「ウトナイ^{こうかきょう}高架橋（下り）」において、橋梁の老朽化対策として橋面補修を行うため、7月22日から通行止めを実施していますが、工事が順調に進捗したため規制期間を下記のとおり変更しますので、お知らせします。

記

1 通行規制区間

国道235号^{とまこまい}苫小牧市^{ぬまはた}字沼ノ端（規制延長 L=1.3 km）※下り線（^{とまこまい}苫小牧市からむかわ町方面に走行する車線）

2 変更通行規制期間

（変更前）令和元年7月22日（月）午前9時～

令和元年10月11日（金）午後6時

（変更後）令和元年7月22日（月）午前9時～

令和元年 9月30日（月）午後6時

3 通行規制内容

下り線（苫小牧市からむかわ町方面）通行止め

※詳細は別紙1をご参照ください。

※現地迂回路案内看板に従ってご通行ください。

【問合せ先】国土交通省 北海道開発局 室蘭開発建設部

苫小牧道路事務所 所長 ^{あべ}阿部 ^{つよし}剛 電話 0144-72-5165道路整備保全課 課長 ^{いしづか}石塚 ^{たつや}達也 電話 0143-25-7047室蘭開発建設部ホームページ <https://www.hkd.mlit.go.jp/mr/>

国道235号 ウトナイ高架橋補修工事に伴う

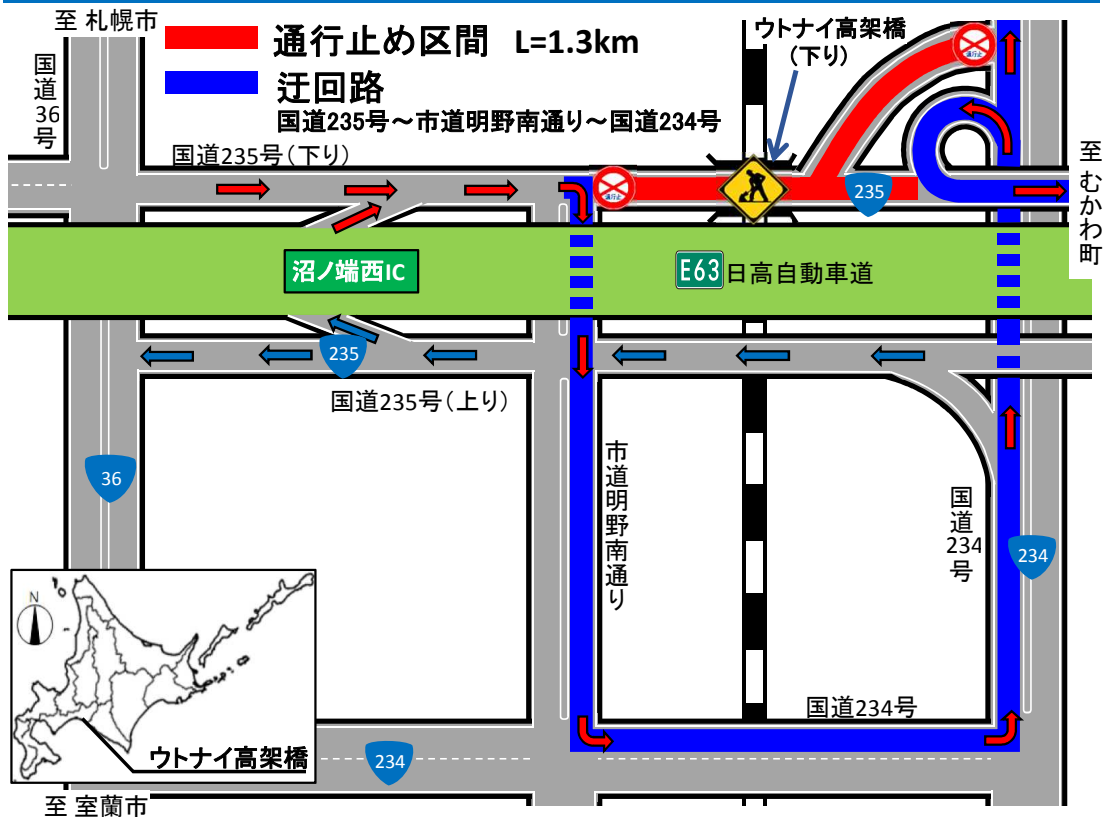
通行止め期間変更のお知らせ

通行止区間		予定期間・時間
ウトナイ高架橋 (苫小牧市からむかわ町方面)		令和元年7月22日(月) 午前9時 ~ (変更前) 令和元年10月11日(金) 午後6時 (変更後) 令和元年9月30日(月) 午後6時
延長	1.3km	

※上り線(むかわ町から苫小牧市方面)は通行できます。

詳細は北海道地区道路情報から御確認をお願いいたします。

<http://info-road.hdb.hkd.mlit.go.jp/RoadInfo/index.htm>

通行止区間・迂回路のご案内**◎ お問い合わせ先**

室蘭開発建設部 苫小牧道路事務所 第1工務課

TEL 0144-72-5165

(平日8:30~17:15)