

「世界の北海道」を目指して
—北海道総合開発計画—

ウポポイ

NATIONAL AINU MUSEUM and PARK
民族共生象徴空間

北海道白老町に2020 OPEN!

令和元年12月3日
室蘭開発建設部 広報官

報道機関各位

国道36号 ^{しらおい}白老拡幅の工事に伴う通行方法の変更について

室蘭開発建設部が整備を進めている国道36号白老拡幅において、4車線化に向けた橋梁工事のため仮道への車線切替えを行っていましたが、橋梁工事が完了したため車線切替えを終了しますので、下記のとおりお知らせします。

引き続き、工事中は道路利用者の皆様に大変ご不便をおかけしますが、ご理解とご協力をお願いいたします。

記

1. 車線切替え終了区間

たるまえ
区間① 国道36号 苫小牧市樽前（延長L=300m）

2. 車線切替え終了日時

区間① 令和元年12月10日（火）午前5時予定

3. その他

- （1）車線切替え終了後も片側1車線の対面通行です。
- （2）工事の進捗状況により車線切替え日時を変更する場合があります。
- （3）詳細な通行方法は別紙を参照してください。
- （4）4車線化の工事に伴い対面通行の走行車線を変更する場合があります。

【問合せ先】 国土交通省 北海道開発局 室蘭開発建設部

室蘭道路事務所 所長 ふるたに古谷 ひろゆき浩幸 電話 0143-85-3135
道路整備保全課 課長 いしづか石塚 たつや達也 電話 0143-25-7047

室蘭開発建設部ホームページ <https://www.hkd.mlit.go.jp/mr/>



しらおい
国道36号 白老拡幅の工事に伴う通行方法の変更について

室蘭開発建設部が整備を進めている国道36号白老拡幅において、4車線化に向けた橋梁工事のため仮道への車線切替えを行っていましたが、橋梁工事が完了したため、車線切替えを終了しますので、下記の通りお知らせします。

引き続き、工事中は道路利用者の皆様に大変ご不便をおかけしますが、ご理解とご協力をお願いいたします。

1.車線切替え終了区間

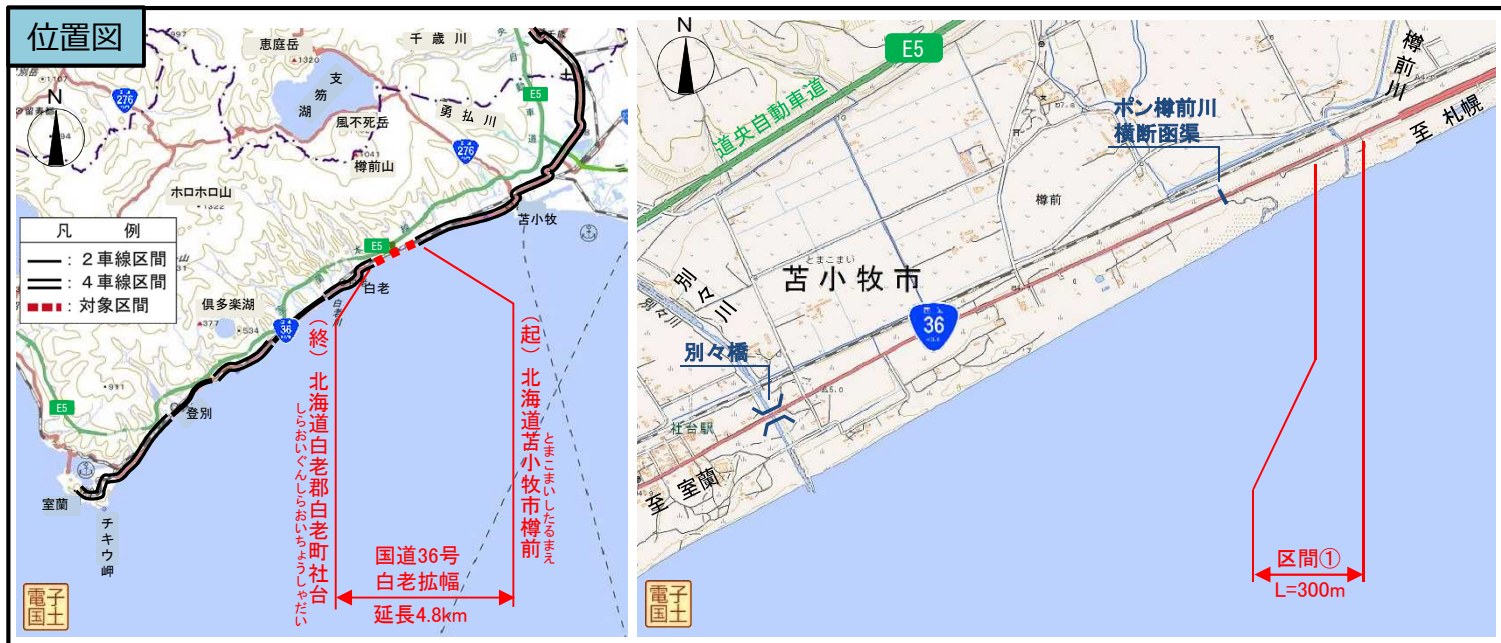
区間① 国道36号 苫小牧市樽前 (延長L=300m)

2.車線切替え終了日時

区間① 令和元年12月10日(火) 午前5時予定

3.その他

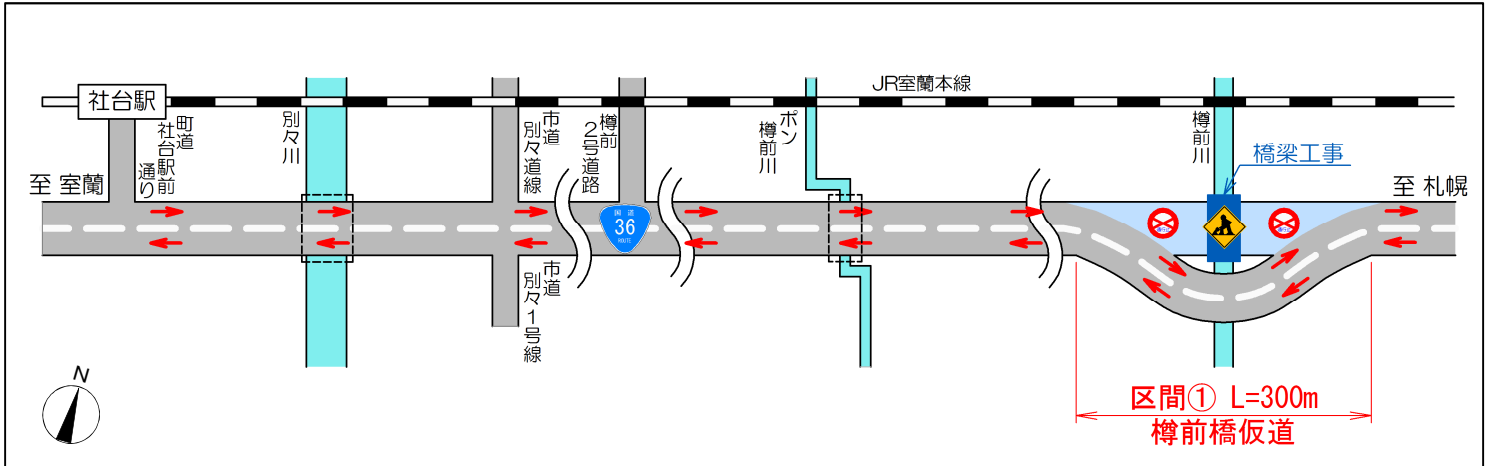
- (1) 車線切替え終了後も片側1車線の対面通行です。
- (2) 工事の進捗状況により車線切替え日時を変更する場合があります。
- (3) 詳細な通行方法は次頁を参照してください。
- (4) 4車線化の工事に伴い対面通行の走行車線を変更する場合があります。



車線の切替え終了後も引き続き4車線化に向けた工事を実施します。工事中は住民の皆様、道路利用者の皆様には大変ご不便をおかけしますが、工事及び安全な通行にご理解とご協力をお願いいたします。

車線切替え終了日時、通行方法

現在の通行方法 片側1車線通行



〔区間①の切替え終了〕

令和元年12月10日(火) 午前5時予定 片側1車線通行

