

「世界の北海道」を目指して  
—北海道総合開発計画—ウポポイ  
NATIONAL AINU MUSEUM and PARK  
民族共生象徴空間令和2年9月28日  
室蘭開発建設部 広報官

北海道白老町に2020 OPEN!

報道機関各位

## 二風谷ダムの流木をご利用ください！

～にぶたに湖の流木を無料配布します～

室蘭開発建設部二風谷ダム管理所では、にぶたに湖に流れ込んできた流木の無料配布を下記のとおり行いますので、お知らせします。

### 記

- 1 申込受付期間 令和2年10月5日（月）～9日（金）
- 2 配布期間  
流木（個人利用） 令和2年10月12日（月）～16日（金）  
（各日 9：00～15：30）  
流木（個人利用以外） 令和2年10月19日（月）～23日（金）  
（各日 9：00～15：30）
- 3 場 所 沙流郡平取町二風谷 流木配布箇所（別紙 配布箇所図参照）
- 4 詳 細 別紙のとおり

※電話による対応は「（平日）9：00～15：30」となります。

※土曜日、日曜日は申込受付及び配布は行いませんので、ご注意願います。

※新型コロナウイルス感染拡大防止のため「事前申込制」とさせていただきますので、必ず申込受付期間内に申込みをお願いいたします。

※配布終了時期は変更になることがあります。

【問合せ先】 国土交通省 北海道開発局 室蘭開発建設部 電話01457-2-4262

二風谷ダム管理所 所長 高柳 和己

管理係長 矢萩 愛彦

室蘭開発建設部ホームページ <https://www.hkd.mlit.go.jp/mr/>



## 流木の配布に当たって

### 1 申込期間・配布期間・申込方法

#### 【申込期間】

令和2年10月5日（月）～9日（金）

#### 【配布期間】

（個人利用）10月12日（月）～16日（金）各日 9：00～15：30

（個人利用以外）10月19日（月）～23日（金）各日 9：00～15：30

#### 【申込方法】

別添「申込用紙」に必要事項を記入の上、二風谷ダム管理所へ持参又は下記住所へ郵送もしくはFAXにて申込み願います。（電話による申込みも可能です。）

〒055-0101 沙流郡平取町字二風谷24番地4

二風谷ダム管理所 管理係

TEL 01457-2-4262

FAX 01457-2-4272

※FAXで申込される場合は、FAX送受信の確認のため、FAX送信後電話連絡をお願いいたします。

※電話による対応は「（平日）9：00～15：30」となります。

#### 【新型コロナウイルス感染拡大防止による注意事項】

- ・「事前予約制」とさせていただきますので、必ず申込受付期間内に申込みをお願いいたします。
- ・配布日1日あたり3組までの受付とさせていただきますので、申込希望者が3組を満了した配布日は、順次受付を終了させていただきます。
- ・緊急事態宣言発令など、新型コロナウイルスの感染拡大状況により、配布を中止する場合があります。

### 2 注意事項

- ・流木の量に限りがあるため、無くなり次第終了とさせていただきます。
- ・作業に当たっては、マスク着用の徹底や最少人数での作業、他の作業者と距離を保つなど、新型コロナウイルス感染拡大防止にご協力をお願いいたします。
- ・流木を切断する場合は必要な道具を持参し、ご自身でお願いします。また、積込等の作業もご自身でお願いいたします。

- ・ 流木の運搬にクレーン等の建設機械を使用する場合、コーン等で作業範囲を明示し、安全確保に努めてください。
- ・ 当日に利用者に配布する「作業当日の注意事項」の内容にご留意の上、作業をお願いいたします。

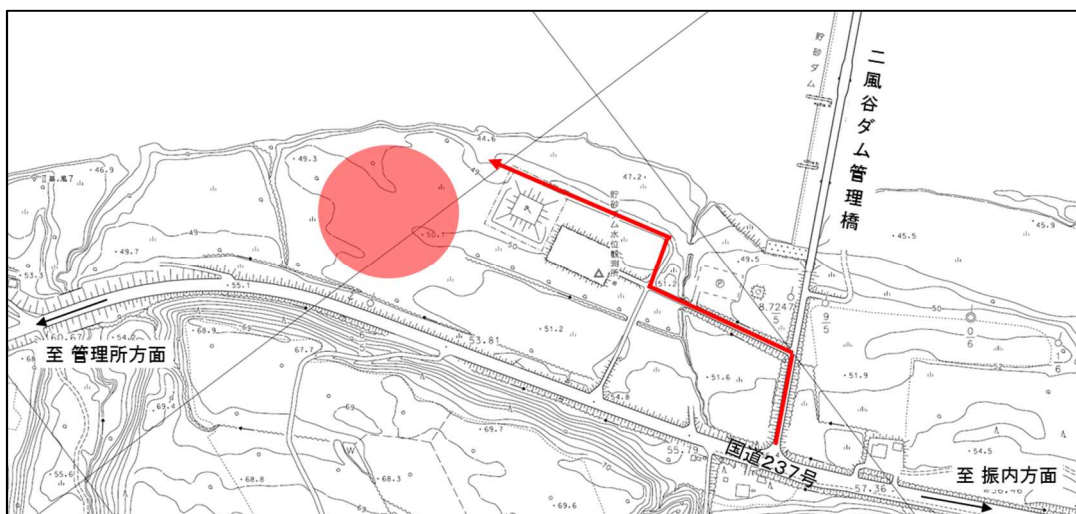
### 3 配布箇所図



出典：国土地理院

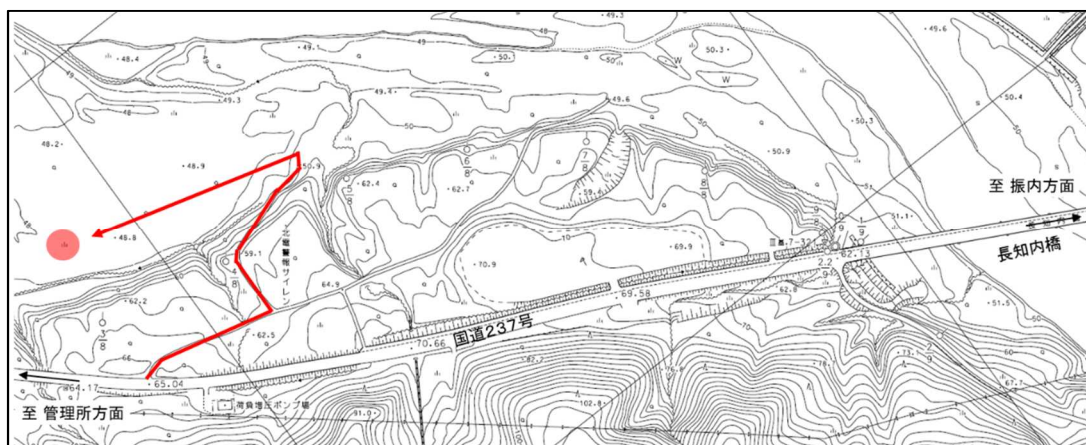
#### ※配布箇所①の詳細図

二風谷ダム管理橋下流左岸



# ※配布箇所②の詳細図

## 長知内橋左岸下流



# 流木申込用紙(個人利用)

1. 氏名			
2. 連絡先			
3. 作業希望日時※1	令和2年 月 日 時 分		
4. 作業人数	人		
5. 作業場所はわかりますか？	はい	いいえ	
	いいえの場合 管理所での待ち合わせ希望時間 時 分		
6. 作業車の種類	軽トラック	普通車	1BOX
	(2t 4t) トラック	その他( )	
7. 受取り希望数量	流木__m <sup>3</sup> ・本or上記作業車延べ__台分		
8. 主な利用目的	・園芸用資材      ・木工用資材      ・薪木 ・その他( )		
9. 今回の流木配布をどのように知りましたか？	・室蘭開発建設部ホームページを見た    ・広報誌(まちだより含む)を見た ・知人から聞いた    ・去年も参加した ・その他( )		
10. どちらからお越しですか？	・平取町内	・平取町外: ( )市/町/村	
11. 安全に十分留意の上、自己責任で作業を行っていただけますか？	はい		
その他 ※1 事前申込制ですので必ず申込受付期間内に申込みをお願いいたします。(土日祝日を除く) ※2 作業には、チェーンソー・ノコギリ等が必要です。 ※3 作業の際は、マスクの着用や最少人数での作業、他の作業者と距離を保つなどにより、新型コロナウイルス感染拡大防止にご協力をお願いいたします。			

申込用紙は、利用目的や利用数量を把握することにより、二風谷ダムでの流木処理に関する今後の資料とするものです。

室蘭開発建設部 二風谷ダム管理所

# 流木申込用紙(個人利用以外)

1. 企業名	
2. 住所	
3. 担当部署 担当者名	
4. 担当者メールアドレス	
5. 電話番号	
6. 希望数量	m3
7. 作業希望日時	令和2年 月 日～令和2年 月 日
8. 利用目的	
9. 採取方法	人力 機械(使用機械 )
10. 運搬車両	10tトラック その他( )
11. 今回の流木配布をどのように知りましたか？	<ul style="list-style-type: none"> <li>・室蘭開発建設部ホームページを見た</li> <li>・まちだよりを見た</li> <li>・知人から聞いた</li> <li>・去年も参加した</li> <li>・その他( )</li> </ul>
12. 安全に十分留意の上、自己責任で作業を行っていただけますか？	OK
<p>そ の 他</p> <p>※ 現地打合せの有無は申し込み書受理日以降に担当者から、メール・電話によりご連絡します。</p>	

申込用紙は、利用目的や利用数量を把握することにより、二風谷ダムでの流木処理に関する今後の資料とするものです。

室蘭開発建設部 二風谷ダム管理所