

平成24年2月27日

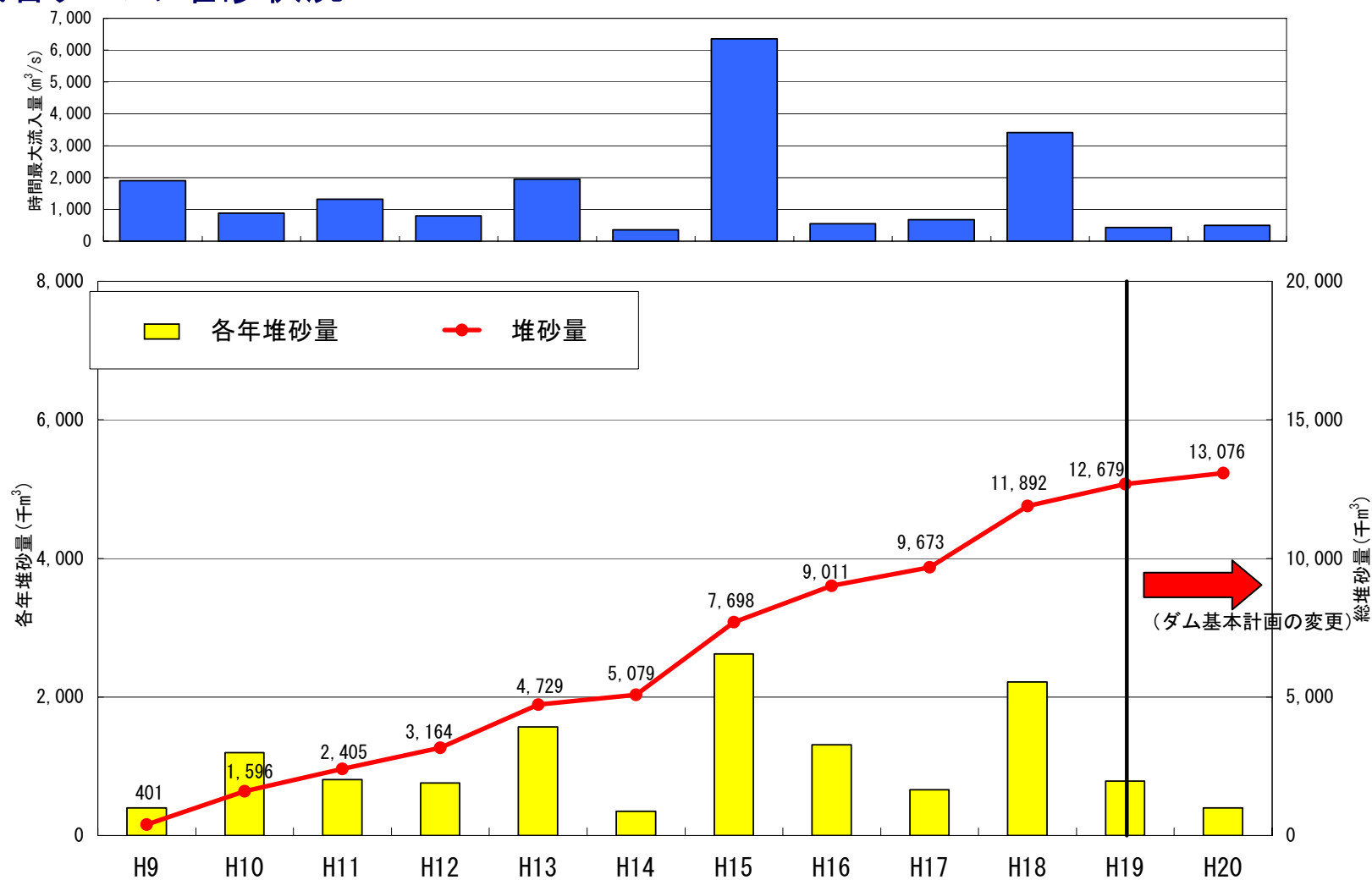
北海道開発局

**平成21年度  
北海道地方ダム等管理フォローアップ委員会  
二風谷ダム定期報告書概要版  
(抜粋)**

# 二風谷ダムの堆砂状況①

平成20年度時点での貯砂ダム下流の貯水池内の堆砂量は、13,076千 $m^3$ となっている。

## ◆二風谷ダムの堆砂状況

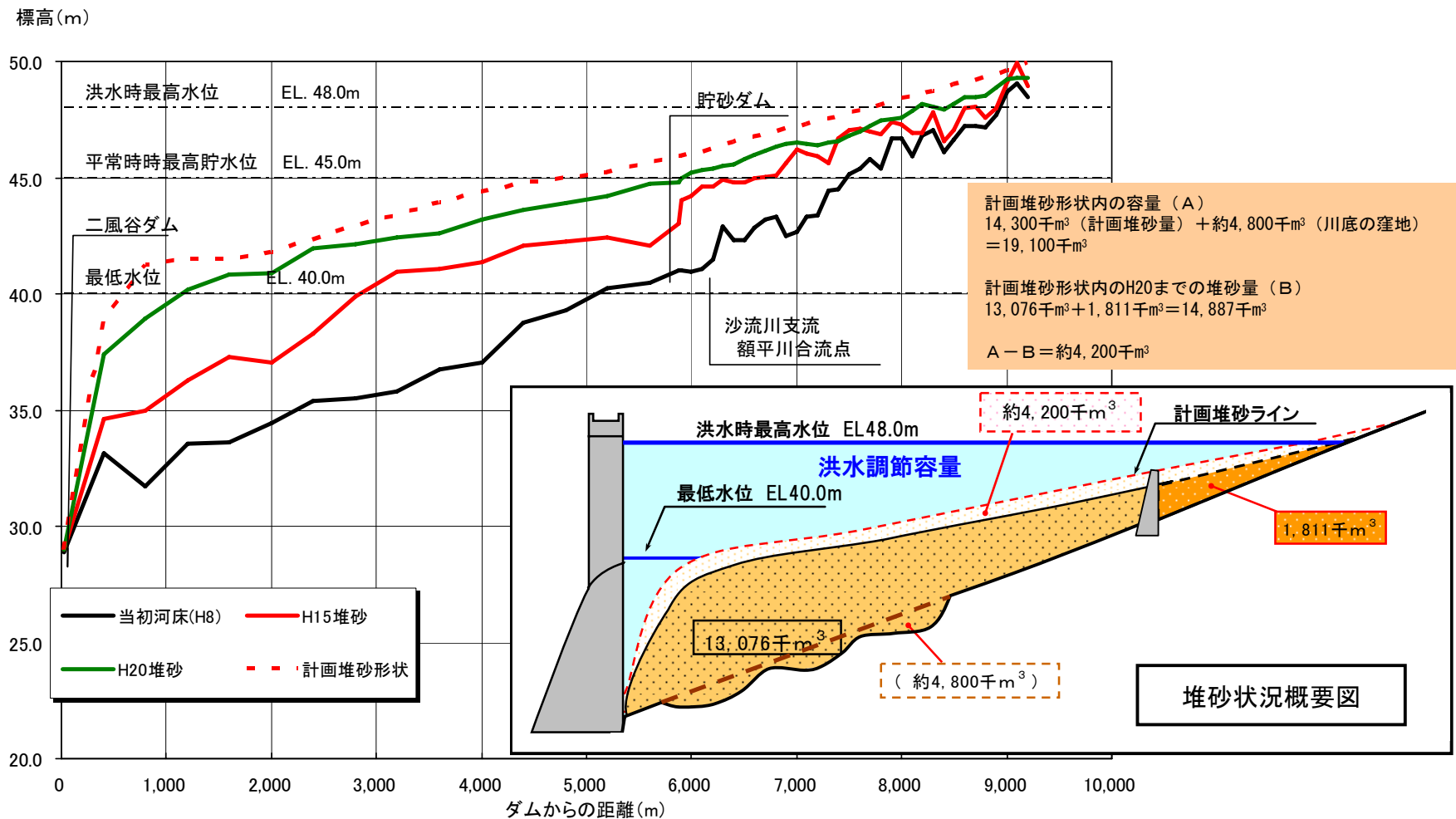


# 二風谷ダムでの堆砂状況②

平成15年以降の堆砂形状は、計画堆砂形状に近づきつつある。  
 現時点での堆砂形状は計画の範囲内となっており、洪水調節容量、利水容量は確保されている。平成20年度末では計画堆砂量まで約4,200千m<sup>3</sup>の余裕がある。

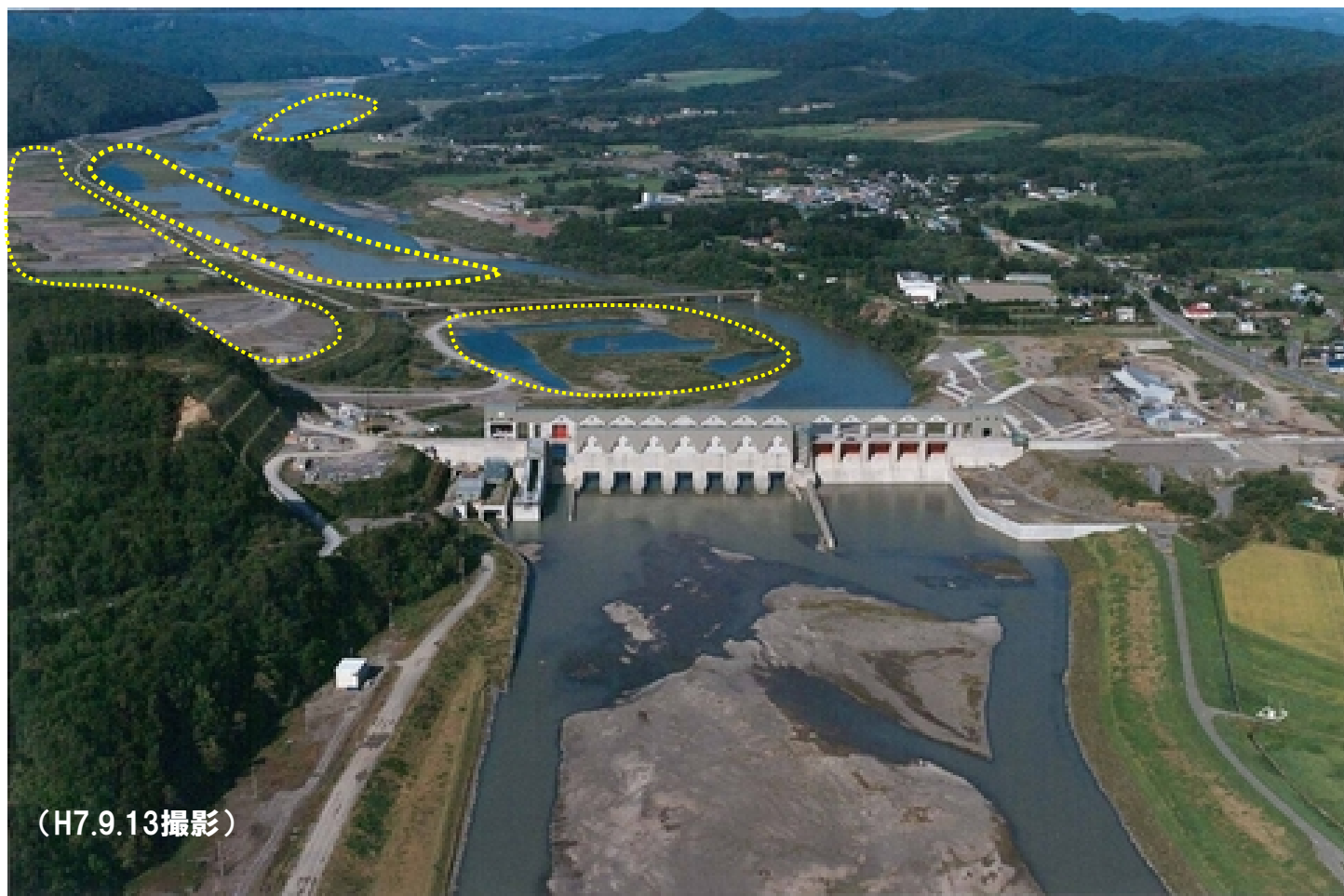
## ◆二風谷ダム平均河床の変化

沙流川縦断経年変化図(平均河床高)



## 二風谷ダムの堆砂状況③

基本計画変更後の計画堆砂量(14,300千 $m^3$ )には、ダム建設時の骨材採取等による川底の窪地は含まれていない。貯砂ダム下流の貯水池内の堆砂量13,076千 $m^3$ はこの窪地に堆積した土量約4,800千 $m^3$ も含めた堆砂量である。



○ : 窪地

(H7.9.13撮影)