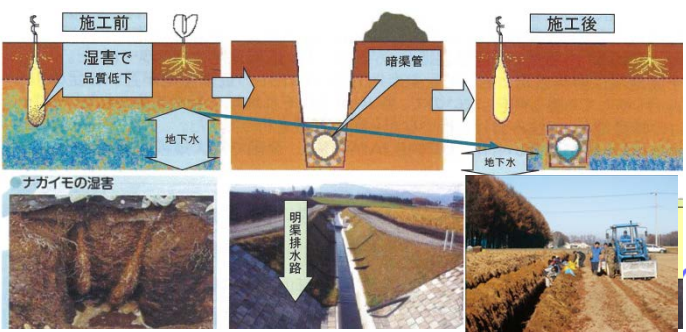


○十勝は日本を代表する食料基地であり、平成26年の管内JAの取扱高は約2,800億円となっています。  
 ○十勝で北海道内の約80%を生産する長いもは、国内消費だけではなく、台湾やアメリカなどにも盛んに輸出されており、また、小麦、てんさい、小豆、ばれいしょ等は作付面積日本一となっています。  
 ○十勝管内が長いもの一大産地となった背景には、帯広開発建設部が進めてきた農業農村整備事業や治水事業などの基盤整備が大きく貢献しています。また、道路整備事業や港湾整備事業も長いもの生産や移出・輸出に役立っています。

### 農業農村整備事業の実施



農業農村整備事業（直轄明渠排水事業）により、畑の中の地下水を低下させ湿害が減少したことから、長いもの品質と収穫量が向上しました。

### 治水事業の実施



札内川ダムや治水事業による洪水調整機能により、長いもの収穫量増加に寄与しています。

収穫された長いもは、平成23年10月に札幌～帯広間が全線開通した北海道横断自動車道や国道を利用して苫小牧港や小樽港に運ばれます。そこから、神戸港や横浜港を経由して台湾やアメリカに輸出されています。



台湾で長いもは山薬と呼ばれ、薬膳料理で食べる習慣があります。

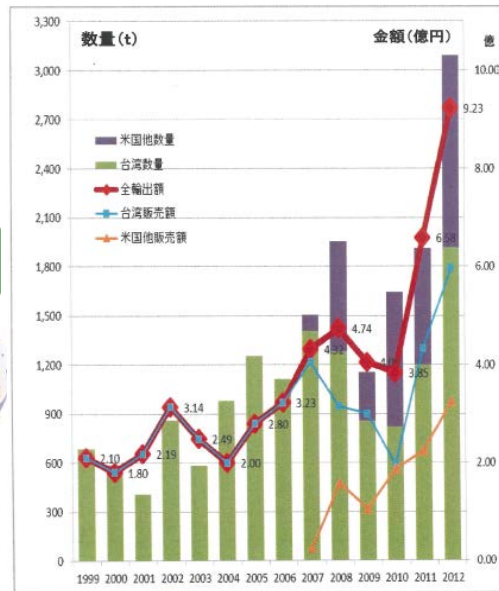


### 道路整備事業の実施

高規格道路の開通区間延長により、肥料等の物流効率化や地域間交流の活性化に寄与しています。  
 更別IC～忠類大樹IC H27.3.15開通

海外から十勝港へ肥料や飼料等が輸入されており、そこから十勝管内の生産者等に国道や高規格道路を利用して運ばれています。

### ■長いもの輸出数量と輸出金額の推移



### ■十勝の作付け面積日本一の主要作物（対都府県）

	十勝の全国シェア(%)	北海道の全国シェア(%)
小麦	22.0	57.0
てんさい	43.3	100.0
小豆	46.3	79.4
ばれいしょ	27.4	65.6
スイートコーン	16.7	38.7

※H24年度。但し、ばれいしょ、スイートコーンはH23年度

### ■十勝港貨物取扱量の推移

