



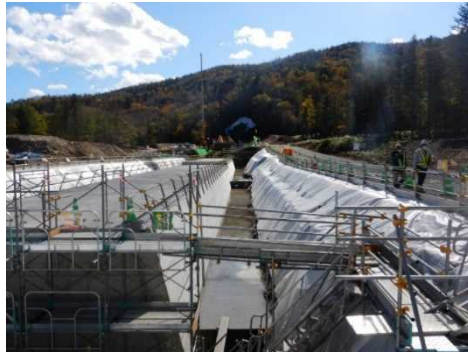
現場見学会を開催しました！

令和2年10月15日（木）帯広工業高等学校環境土木科の2年生を対象に、当部が発注した工事現場の見学会を開催しました。

当部で推進している事業について理解を深めてもらうとともに、建設産業への興味・関心を引き出し、将来の選択肢として役立ててもらうことを目的としています。



「帯広かわにし導水路八千代西二線工区工事」
「南かわにしファームボンド外一連工事」（隣接）
美生ダムから農地に農業用水を引く「導水路」と、導水した用水を貯めておく調整池「ファームボンド」を建設しています。導水してから畑に利用するまでの時間差を調整でき、農作物の安定生産に貢献します。



「戸蔭別川流木止施設外工事」
こちらの「砂防堰堤」は、豪雨により日高山脈から戸蔭別川に流れ込む土砂を抑制・調節する役割を持っています。流れ込んだ土砂が下流の川底を高くするのを防ぎ、洪水を起こしにくくします。

現場入口で
消毒！



バス入口で
消毒！



ドローンで撮影された映像をモニターにてリアルタイムで確認できます。



ドローン操作を実演してくれました。

最後に、高堂建設（株）で活躍する女性職員2名と意見交換を行いました。建設業の魅力ややりがい、大変だったことなどについてお話を聞かせてくれました。



10月28日（水）には、管内市町村職員等を対象とした現場見学会も開催しました。Twitterで工事の動画を見ることができます。



クリック！



除雪体制整いました！



本年10月、帯広開発建設部の3道路事務所にてそれぞれ除雪出陣式を開催しました。本格的な降雪期に向けて、当部管内の国道延長約749kmにおける冬期の道路交通の安全確保と除雪作業の安全を図るため、除雪機械を除雪基地15箇所へ配備し除雪体制を整えました。

除雪作業と除雪機械

新雪除雪

<除雪トラック>



新たに降り積もった雪を、走行車線から道路脇へ除雪トラックや除雪グレーダで寄せる作業です。交差点部は除雪ドーザで除雪を行います。

路面整正

<除雪グレーダ>



降り積もった雪によって、凹凸になった路面を除雪トラックや除雪グレーダで平坦にし、車両の通行に必要な幅員と路面の平坦性を確保します。

歩道除雪

<小型除雪車>



歩道に雪が積もった場合、通勤や通学の時間帯が始まる前までに、小型除雪車に装備したロータリ装置やブレード装置によって除雪します。

運搬排雪

<ロータリ除雪車>



新雪除雪等によって、道路脇に高く積み上がった雪山を切り崩してロータリ除雪車でダンプトラックへ積み込み、雪堆積場へ運搬します。

凍結防止剤散布

<凍結防止剤散布車>



気温低下によって路面が氷板や圧雪アイスバーンなどのツルツル路面となった場合、凍結防止剤等を積載した凍結防止剤散布車によって散布作業を行い、ツルツル路面解消を図ります。

帯広開発建設部の保有台数内訳

機械名	台数
除雪トラック	47
除雪グレーダ	4
ロータリ除雪車	12
除雪ドーザ	6
小形除雪車	8
凍結防止剤散布車	11
合計	88

北海道横断自動車道への（仮称）長流枝スマートICの 連結が許可されました！



令和2年10月30日（金）
帯広開発建設部長から音更町長
へ、北海道横断自動車道へ直接
乗り降りが可能となる「（仮
称）長流枝スマートインター
チェンジ」の連結許可書が伝達
されました。
十勝川温泉へのアクセスが向
上し、物流の利便性も高まるこ
とから、観光や産業の振興が期
待されます。

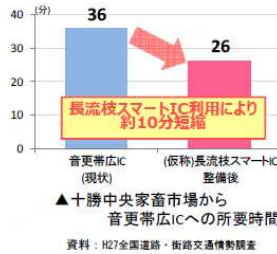
【整備効果：観光振興】



・当地域は十勝管内有数の観光拠点集積地。
・スマートIC整備により、観光地へのアクセシ
ビリティ・利便性向上が見込まれ、観光振興に寄与す
ることが期待される。

・十勝管内は日本最大の肉用牛の生産地。幕別
町にある十勝中央家畜市場の取扱頭数は全国3
位を誇り、出荷頭数は10年で約4倍に増加。
・生体牛はストレスを与えないよう高速道路で
輸送されており、スマートIC整備により輸送効
率化が期待される。


【整備効果：産業振興】




**スマートインター
チェンジとは？**
高速道路の既存施設から
一般道に出入りできるよう
設置された、ETC専用の簡
易型インターチェンジです。
高速道路本線に直接アク
セスする「本線直結型」は
長流枝が道内初となります。

ダムカードの配布・ダム管理支所の一般開放を 再開しました！


新型コロナウイルス感染拡大防止のため、本年
2月から休止しておりましたダムカードの配布及
びダム管理支所の一般開放を、11月1日から再
開しました。
ご来所に当たっては、マスク着用のほか、各ダ
ム管理支所に設置している消毒液での手指の消毒
にご協力ください。



★**札内川ダムカード**★
配布場所：札内川ダム管理支所
配布時間：8時30分～17時15分
土日祝日含む
お知らせ：雨、雪等による通行止めのため
配布できない場合があります。
お問合せ：☎0155-69-4666



★**十勝ダムカード**★
配布場所：十勝ダム管理支所
配布時間：9時～17時、土日祝日含む
お知らせ：正面入口の風除室内右側の
インターホンを押してください。
お問合せ：☎0156-65-3121



★**屈足ダムカード**★
十勝ダム管理支所でダムカードの配布を
始めました。
電源開発が管理しているダムです。



十勝ダムでは、十勝ダムフォトフレームを
設置しています。
世界に1つだけのオリジナルダムカードを
写真に収めてみませんか？