

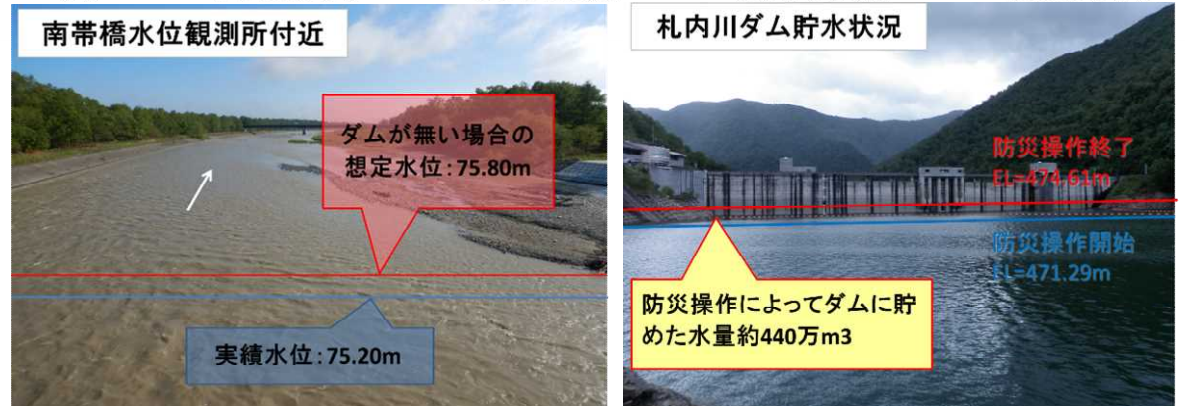
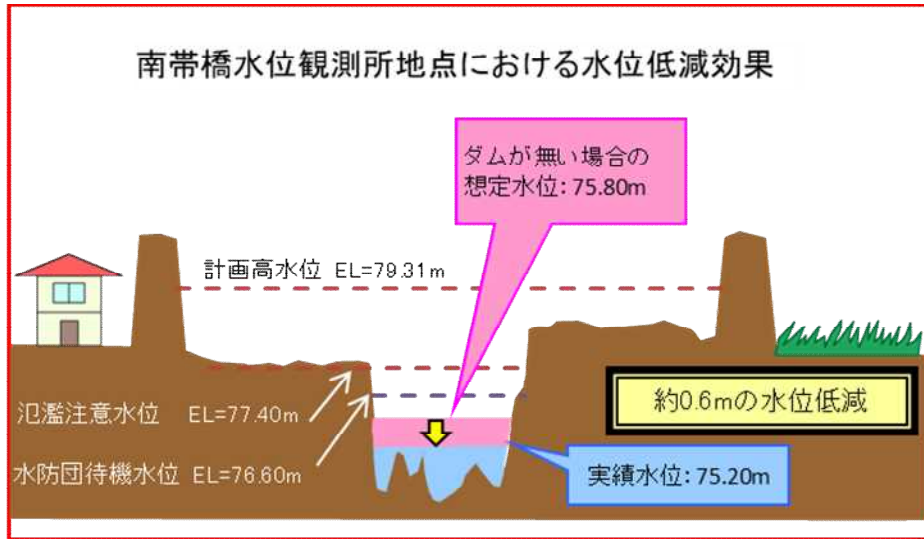
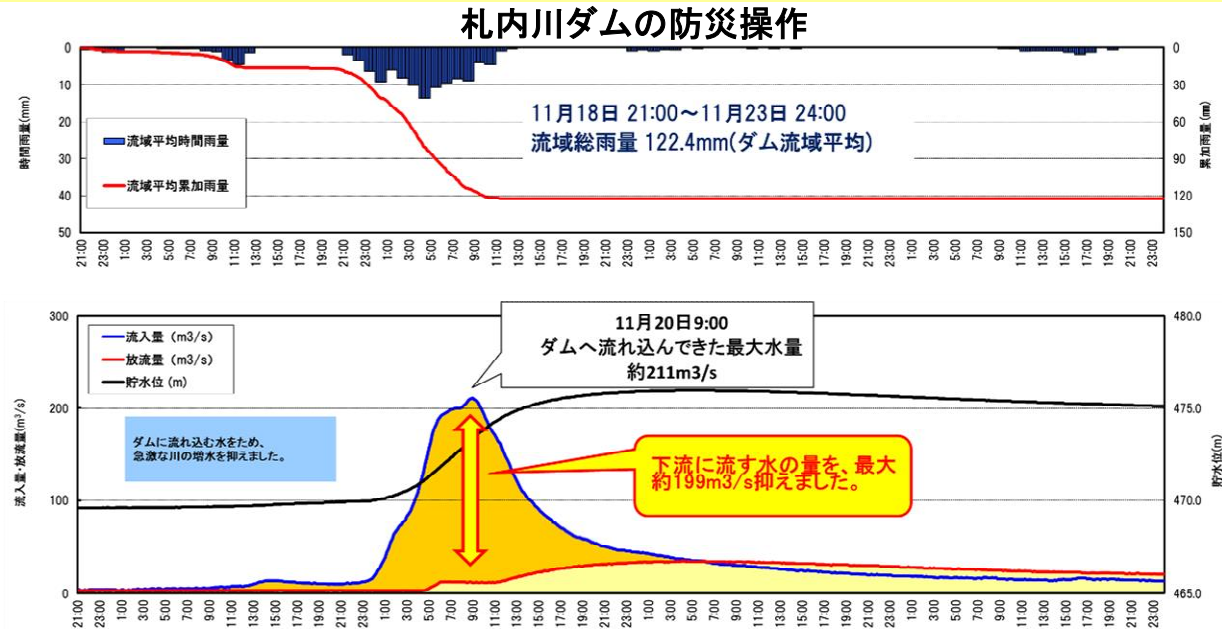
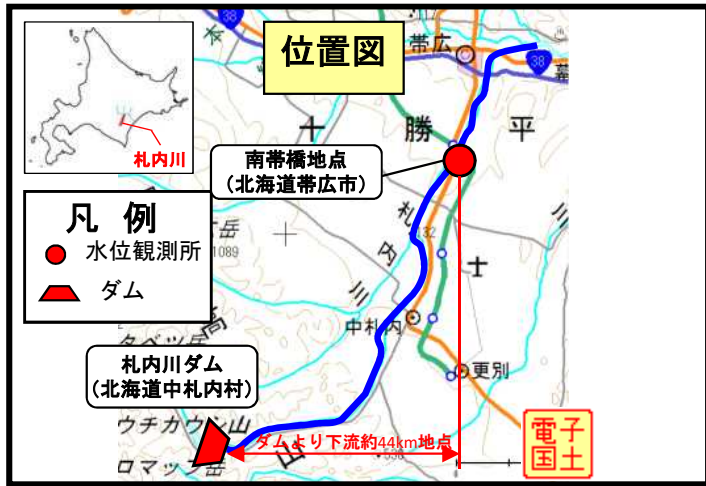
ダム整備が効果を発揮（北海道 札内川ダム）（国管理）

さつ ない がわ

○令和2年11月19日から20日の降雨により、札内川ダムにおいては、ダムへの流入量が150m³/s(洪水量)を超える流量を観測。

おびひろ なんたいばし

○札内川ダムの防災操作によって、下流河川の水量の低減を図り、下流の帯広市(南帯橋水位観測所)では、水位を約0.6m低減させる効果があったものと推測されます



※本資料の数値は速報値であるため、今後の調査で変わる可能性があります。