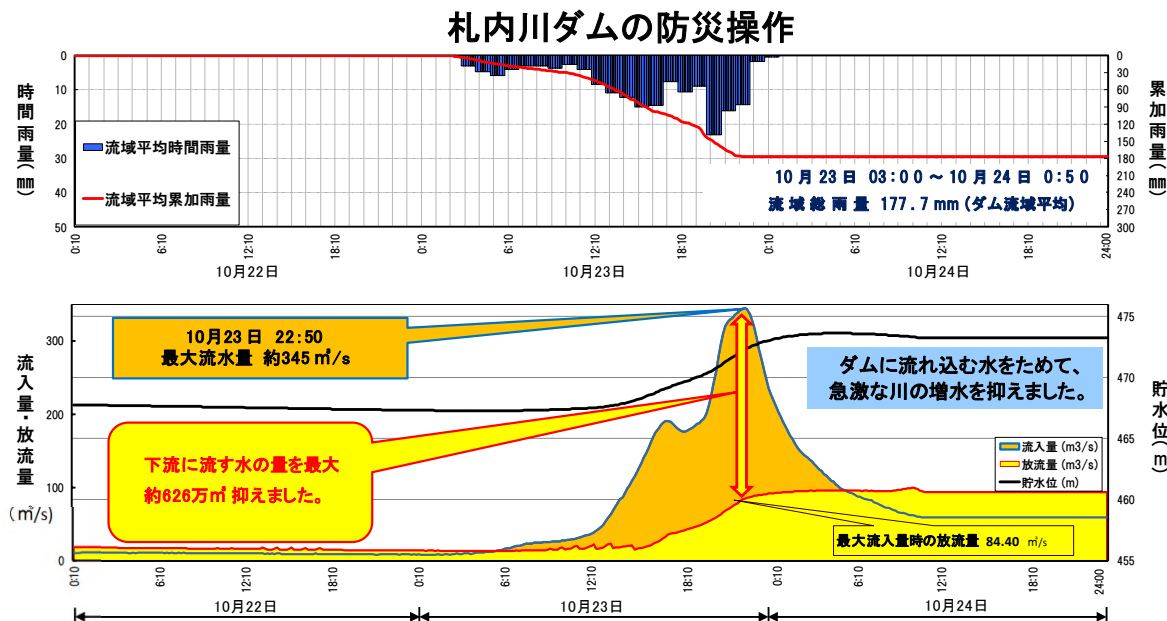


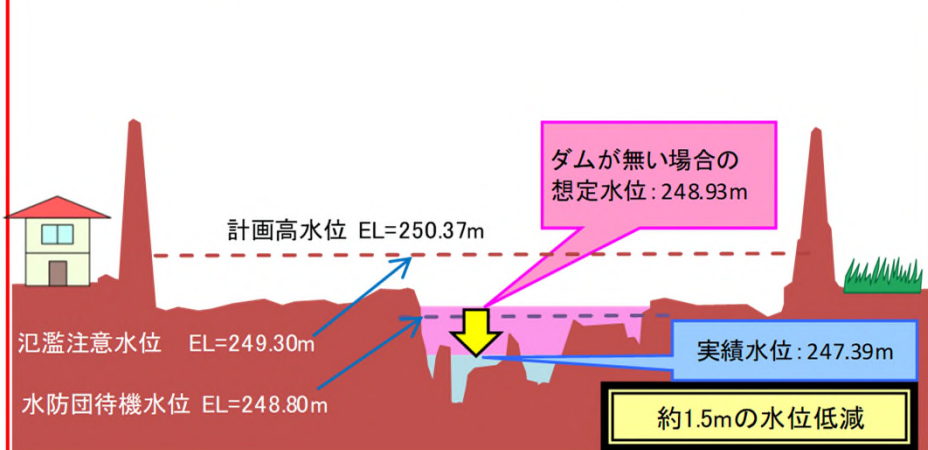
ダム整備が効果を発揮（北海道 札内川ダム）（国管理）

○令和6年10月23日から24日の低気圧に伴う降雨により、^{さつないがわ}札内川ダムにおいては、洪水量を超える流入量を観測。

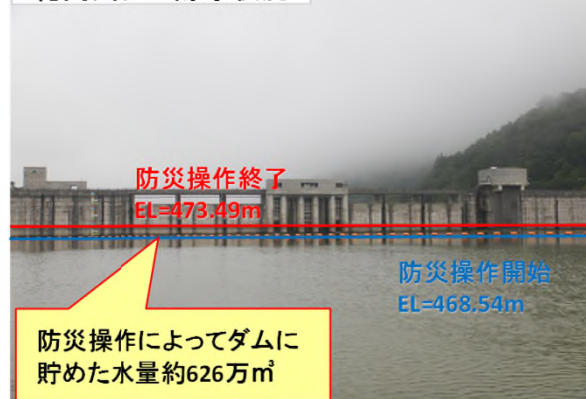
○札内川ダムの防災操作によって、下流河川の水量の低減を図り、^{なかさつない}下流の中札内村（^{かみさつない}上札内水位観測所）では、水位を約1.5m低減させる効果があったものと推測されます



上札内水位観測所地点における水位低減効果



札内川ダム貯水状況



上札内水位観測所



※本資料の数値は速報値であるため、今後の調査で変わる可能性があります。