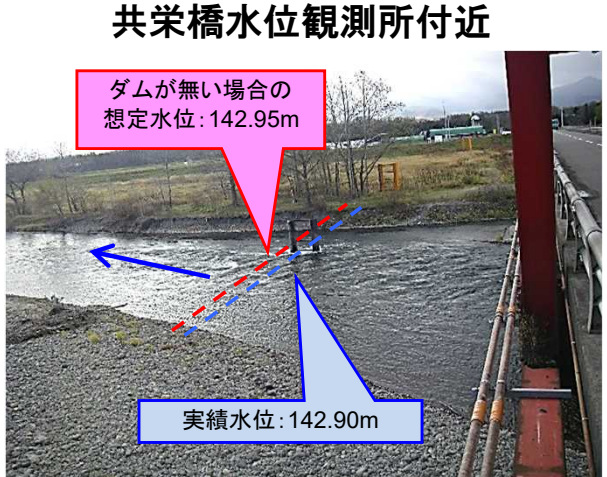
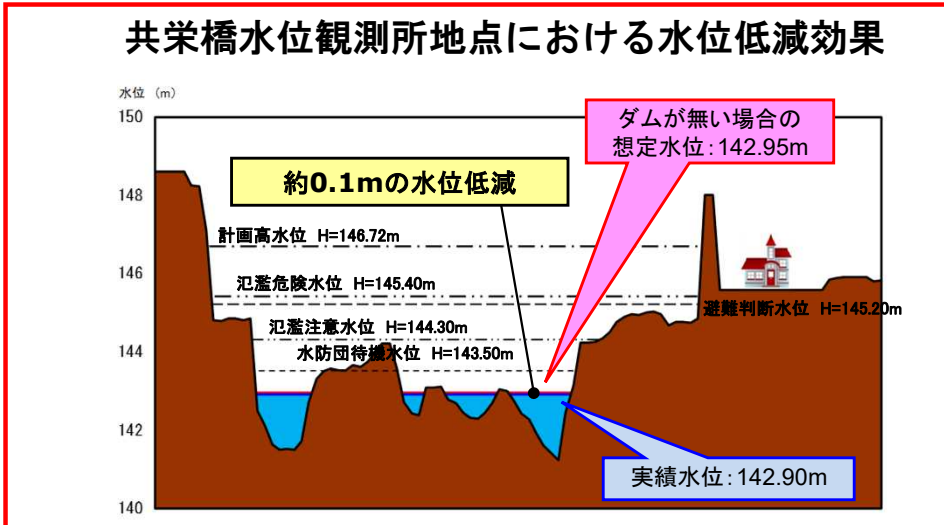
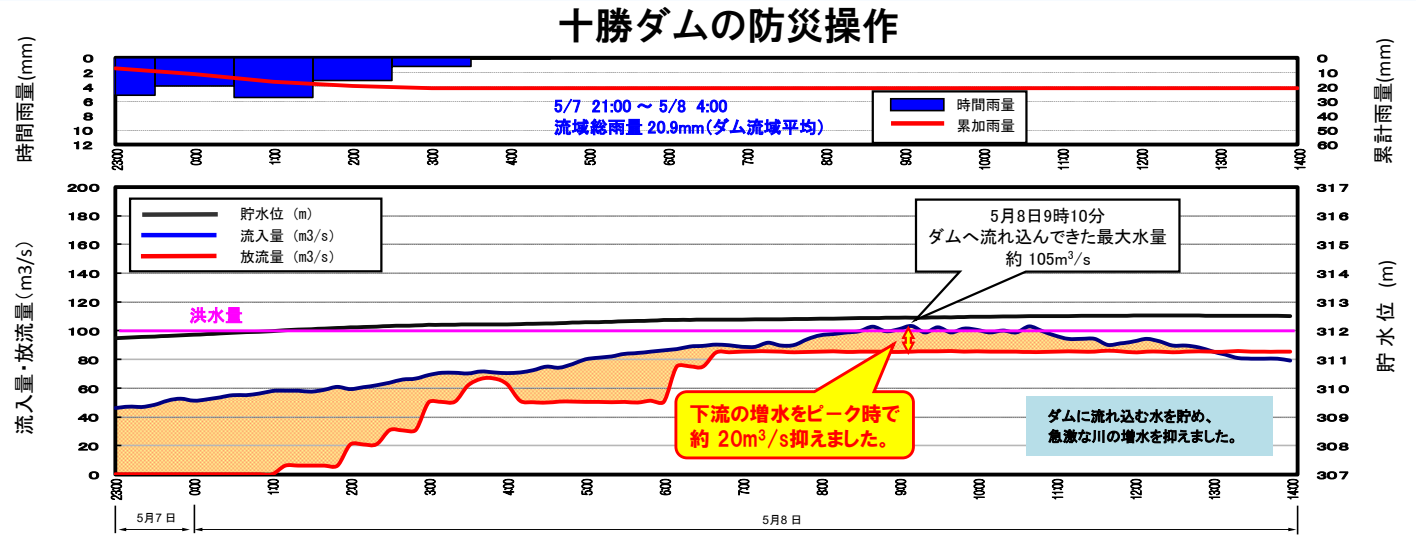
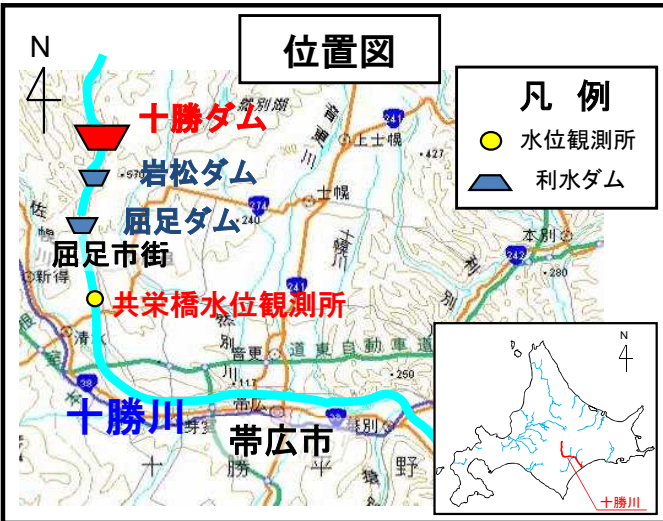


# ダム整備が効果を発揮（北海道 十勝ダム）（国管理）

- 十勝ダムでは融雪期の洪水をダムに溜め込み下流河川の水位上昇を抑えて、洪水被害を軽減するとともに発電に利用しています。
- 融雪水を溜め込んだことにより下流の清水町（共栄橋水位観測所）では、水位を約0.1m低減させると推測されます。
- 令和4年5月7日～8日 融雪及び降雨により、十勝ダムにおいては、洪水量を超える流入量を観測。



※本資料の数値は速報値であるため、今後の調査で変わる可能性があります。