

平成25年10月16日台風第26号による暴風雨等の対応状況について

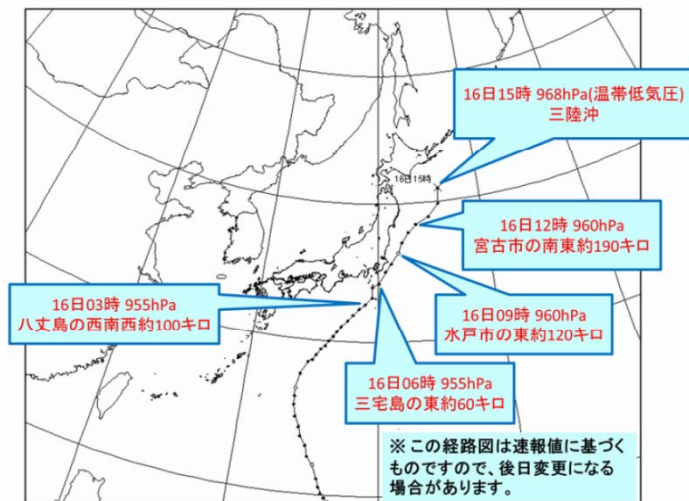
国土交通省 北海道開発局
帯広開発建設部 防災対策官

平成25年10月18日

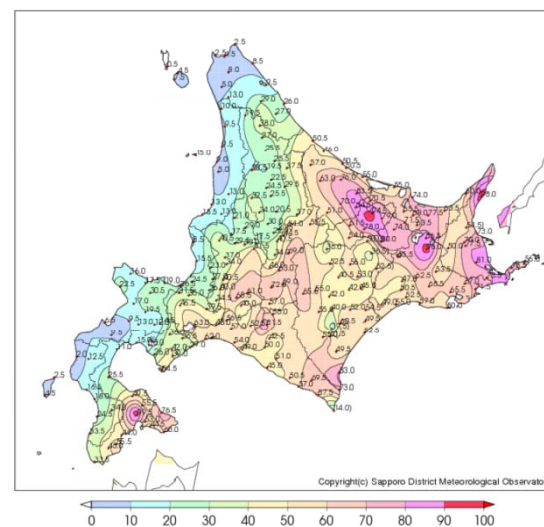
気象概要（帯広測候所提供）

台風第26号の影響で、十勝地方では10月16日から17日にかけて雨及び雪を観測した。特に雪に関しては、平地でも積雪状態となった箇所があった。帯広では、16日に観測した雪は観測史上4番目に早く、積雪は観測史上2番目に早いものだった。

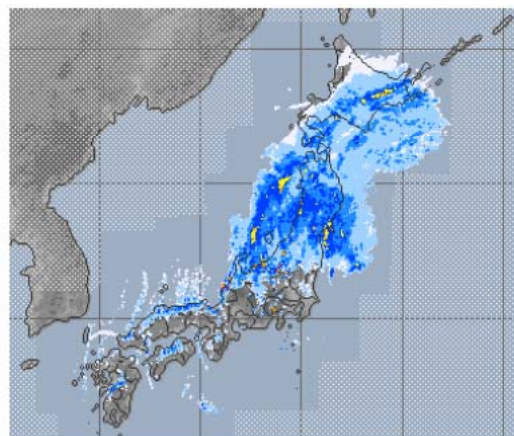
台風経路図(平成25年台風第26号)



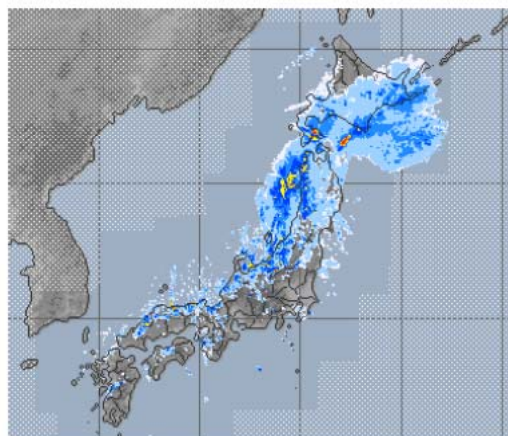
日降水量(mm)10月16日 ※アメダスによる速報値



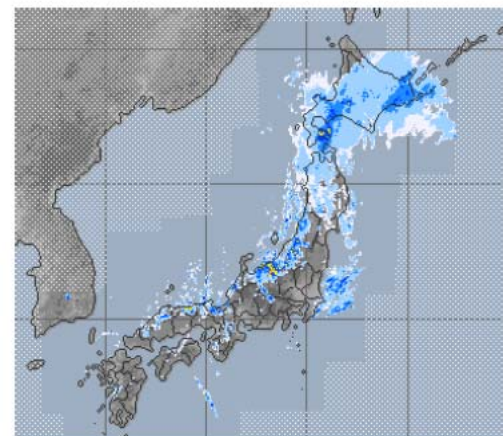
気象レーダー(3時間毎:強雨時1時間毎)



10月16日9時00分



10月16日12時00分



10月16日15時00分

降水強度の
凡例



災害警戒本部の設置

帯広開発建設部では、台風第26号による暴風雨に対処するため、災害警戒本部を設置しました。

○設置日時：平成25年10月16日(水)9時00分

○本部名称：帯広開発建設部平成25年10月16日台風第26号による暴風雨災害警戒本部

○帯広開発建設部

◇災害警戒本部設置 10月16日 9時00分

◇災害警戒本部廃止 10月17日11時00分

○道路部門

◇注意体制発令 10月16日 8時30分

◇警戒体制に移行 10月16日10時00分

◇警戒体制解除 10月17日11時00分

○河川部門

◇注意体制発令 10月16日15時40分

◇注意体制解除 10月16日21時10分



災害警戒本部会議実施状況

帯広開発建設部の対応状況

17日11時現在

- 道路部門 :積雪により通行止め実施
- 河川部門 :十勝川水系士幌川で水位が上昇
- リエゾン派遣 :十勝総合振興局、陸別町

○道路

◇国道通行止め箇所

- ①国道274号 日高町大颯橋～清水町石山 L=33.3km
10月16日 8:30～10月17日11:00
- ②国道 38号 南富良野町落合～新得町新得 L=14.8km
10月16日10:00～10月17日 9:00
- ③国道273号 上士幌町三股～上川町大学平 L=29.5km
10月16日12:30～10月17日11:00
- ④国道236号 広尾町紋別～浦河町上杵臼 L=35.1km
10月16日14:00～10月17日 4:30
- ⑤国道242号 置戸町拓殖～陸別町小利別 L=11.5km
10月16日15:00～10月17日08:00

◇高規格道路通行止め箇所

- ⑥帯広広尾自動車道 L=37.9km
中札内IC ～更別IC 10月16日9:00～10月17日7:00
芽室帯広IC～中札内IC 10月16日9:30～10月17日7:00

○河川

◇水防団待機水位超過箇所(現在:超過なし)

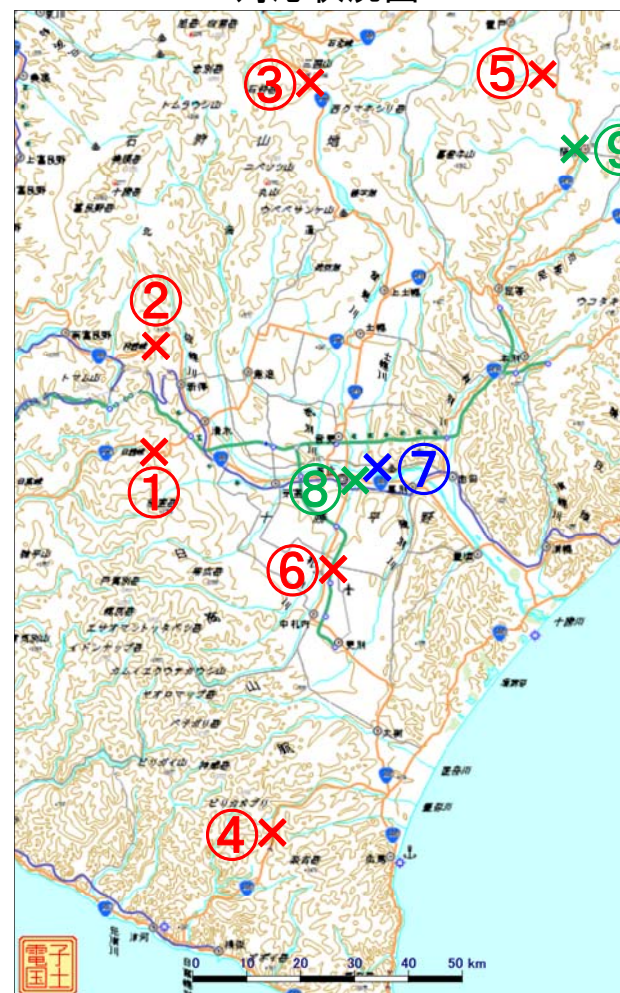
- ⑦士幌川:旭橋水位観測所

○リエゾン

◇派遣箇所

- ⑧十勝総合振興局 10月16日12:30～16日20:10
- ⑨陸別町 10月16日16:40～17日 1:45

対応状況図



通行規制状況



渋滞状況



待避車両



除雪状況

リエゾン(情報連絡員)の派遣状況①

○場所:十勝総合振興局

○日時:10月16日12:30~20:10

○理由:十勝管内において、積雪により複数箇所の通行止めを行ったため

○職員:道路計画課 武田 道路調査官、気田 道路計画専門官

○災害広報活動担当記録者:契約課 村松 契約専門官



到着後、現地状況の説明を受けている様子



図面により通行止め箇所を確認している様子



モバイルPCを使用し情報を集約している様子



十勝総合振興局職員と協議している様子

リエゾン(情報連絡員)の派遣状況②

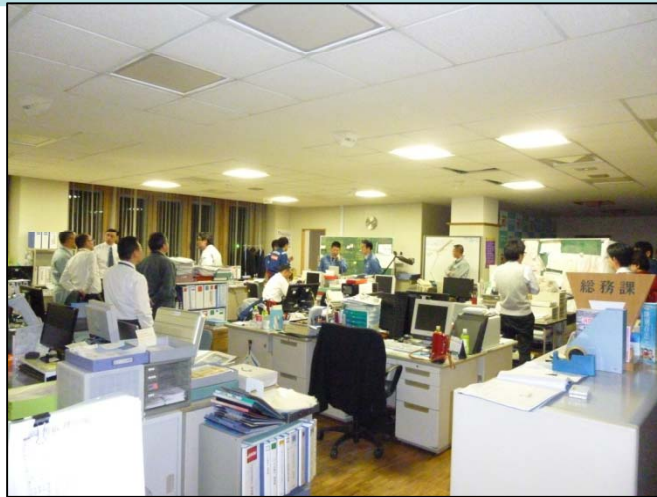
○場所:陸別町役場

○日時:10月16日16:40~17日1:45

○理由:積雪により送電線に障害が発生し、大規模な停電が発生したため

○職員:佐々木 工事品質管理官、総務課 津田 総務専門官

○災害広報活動担当記録者:用地課 玉置 審査専門官



陸別町役場の状況



陸別町役場に毛布を支援



陸別町から説明を受けている様子



北電の職員の説明を受けている様子