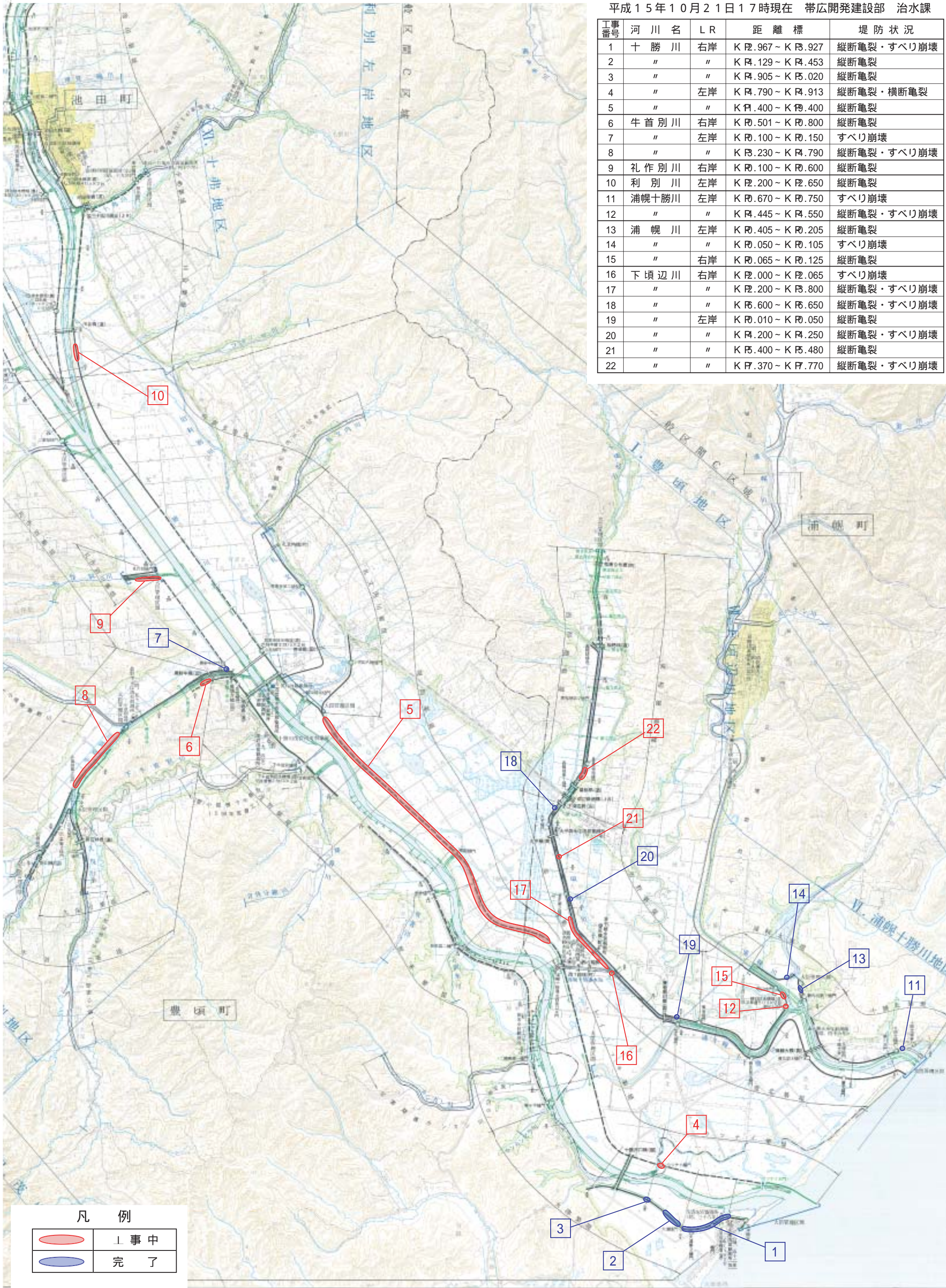


平成15年9月26日発生 十勝沖地震 直轄河川緊急復旧工事位置図

平成15年10月21日17時現在 帯広開発建設部 治水課

工事番号	河川名	LR	距離標	堤防状況
1	十勝川	右岸	K ㊦.967 ~ K ㊦.927	縦断亀裂・すべり崩壊
2	"	"	K ㊦.129 ~ K ㊦.453	縦断亀裂
3	"	"	K ㊦.905 ~ K ㊦.020	縦断亀裂
4	"	左岸	K ㊦.790 ~ K ㊦.913	縦断亀裂・横断亀裂
5	"	"	K ㊦.400 ~ K ㊦.400	縦断亀裂
6	牛首別川	右岸	K ㊦.501 ~ K ㊦.800	縦断亀裂
7	"	左岸	K ㊦.100 ~ K ㊦.150	すべり崩壊
8	"	"	K ㊦.230 ~ K ㊦.790	縦断亀裂・すべり崩壊
9	礼作別川	右岸	K ㊦.100 ~ K ㊦.600	縦断亀裂
10	利別川	左岸	K ㊦.200 ~ K ㊦.650	縦断亀裂
11	浦幌十勝川	左岸	K ㊦.670 ~ K ㊦.750	すべり崩壊
12	"	"	K ㊦.445 ~ K ㊦.550	縦断亀裂・すべり崩壊
13	浦幌川	左岸	K ㊦.405 ~ K ㊦.205	縦断亀裂
14	"	"	K ㊦.050 ~ K ㊦.105	すべり崩壊
15	"	右岸	K ㊦.065 ~ K ㊦.125	縦断亀裂
16	下頃辺川	右岸	K ㊦.000 ~ K ㊦.065	すべり崩壊
17	"	"	K ㊦.200 ~ K ㊦.800	縦断亀裂・すべり崩壊
18	"	"	K ㊦.600 ~ K ㊦.650	縦断亀裂・すべり崩壊
19	"	左岸	K ㊦.010 ~ K ㊦.050	縦断亀裂
20	"	"	K ㊦.200 ~ K ㊦.250	縦断亀裂・すべり崩壊
21	"	"	K ㊦.400 ~ K ㊦.480	縦断亀裂
22	"	"	K ㊦.370 ~ K ㊦.770	縦断亀裂・すべり崩壊



凡 例	
—	工 事 中
—	完 了

緊急復旧工事完了箇所写真

1 十勝川右岸 KP2.967 ~ KP3.927

着手前



完了



2 十勝川右岸 KP4.129 ~ KP4.453

着手前



完了



3 十勝川右岸 KP4.905 ~ KP5.020

着手前



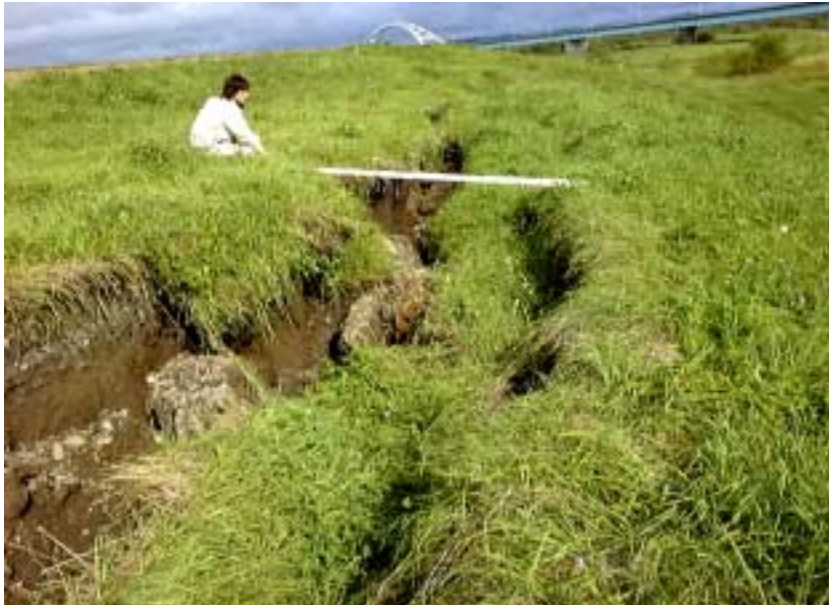
完了



緊急復旧工事完了箇所写真

7 牛首別川左岸 KP0.100 ~ KP0.150

着手前



完了



11 浦幌十勝川左岸 KP0.670 ~ KP0.750

着手前



完了



13 浦幌川左岸 KP-0.405 ~ KP-0.205

着手前



完了



緊急復旧工事完了箇所写真

14 浦幌川左岸 KP0.050 ~ KP0.105

着手前



完了



18 下頃辺川右岸 KP6.600 ~ KP6.650

着手前



完了



19 下頃辺川左岸 KP0.010 ~ KP0.050

着手前



完了



緊急復旧工事完了箇所写真

20 下頃辺川左岸 KP4.200 ~ KP4.250

着手前



完了

