

# 直轄河川被害状況等写真(主要箇所)

## 平成15年9月26日発生 十勝沖地震



十勝川 右岸  
(河口から24.6km付近)



牛首別川 右岸  
(十勝川合流点から0.8km付近)



十勝川 右岸  
(河口から13.2km付近)



十勝川 右岸  
(河口から10.4km付近)



十勝川 右岸  
(河口から3.5km付近)



十勝川 左岸  
(河口から23.2km付近)



礼文内川 右岸  
(十勝川合流点から1.6km付近)

礼文内川 左岸  
(十勝川合流点から0.9km付近)



下畑辺川 右岸  
(浦幌十勝川合流点から2.8km付近)



浦幌十勝川 左岸  
(河口から4.7km付近)

浦幌十勝川 左岸  
(河口から3.0km付近)



十勝川 左岸  
(河口から4.7km付近)



十勝川 右岸  
(河口から5.0km付近)



被害状況等写真(堤防天端縦断亀裂の事例)

礼文内川 右岸 十勝川合流点から1.6km付近



礼文内川 右岸 十勝川合流点から0.9km付近



下頃辺川 右岸 愛牛築堤 浦幌十勝川合流点から2.8km付近





# 被害状況等写真(堤防天端縦断亀裂の事例 その2)

浦幌十勝川 左岸 浦幌太築堤 河口から4.7km付近



十勝川 右岸 旅来築堤 河口から13.2km付近





# 被害状況等写真(堤防横断亀裂の事例)

十勝川 左岸 ウツナイ築堤 河口から4.7km付近



十勝川 左岸 ウツナイ築堤 河口から4.7km付近



十勝川 左岸 ウツナイ築堤 河口から4.7km付近





被害状況等写真(堤防法すべりの事例)

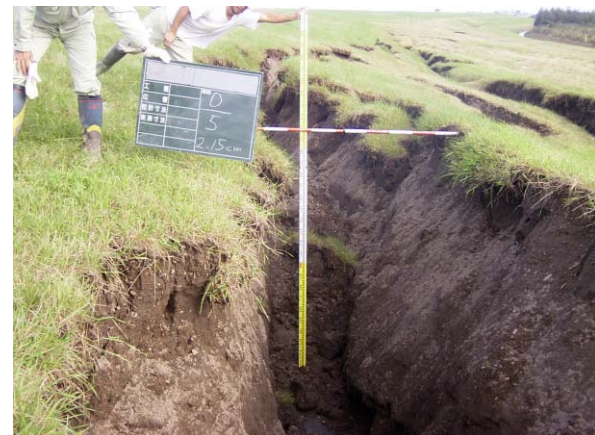
浦幌十勝川 左岸 十勝太築堤 河口から3.0km付近



十勝川 右岸 大津築堤 河口から5.0km付近



十勝川 右岸 大津築堤 河口から5.0km付近





# 被害状況等写真(管理用道路被災の事例)

十勝川 右岸 大津築堤 河口から3.5km付近





被害状況等写真(液状化:噴砂あとの事例)

十勝川 右岸 大津築堤 堤外側 河口から3.5 km付近



十勝川 右岸 大津築堤 堤外側 河口から3.5 km付近



十勝川 左岸 ウツナイ築堤 堤内側 河口から4.8 km付近



牛首別川 右岸 堤内側 十勝川合流点から0.8 km付近



十勝川 右岸 河口から10.4 km付近



十勝川 右岸 河口から24.6 km付近





# 被害状況等写真(応急対策の事例)

十勝川 左岸 育素多築堤 河口から23.2km付近  
(全景)



(石灰準備)



(石灰投入)



(石灰投入)



(砂投入)



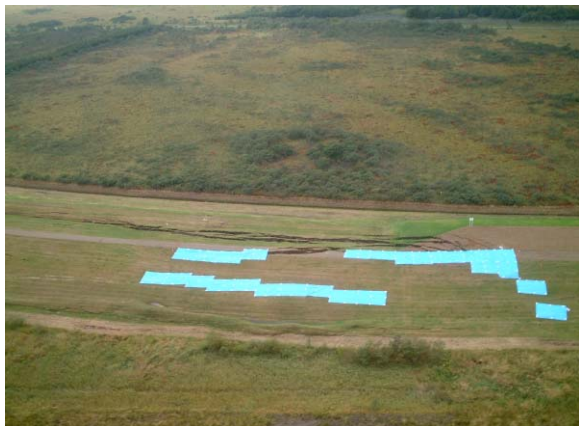
(ブルーシート被覆)





被害状況等写真(応急対策の事例 その2)

十勝川 右岸 河口から5.0km付近  
(ブルーシート被覆)



十勝川 左岸 ウツナイ築堤 河口から4.7km付近  
(ブルーシート被覆)

