

# 平成15年十勝沖地震による帯広開発建設部管内被災概要

(9月28日13時00分現在)

## 地震第1波(平成15年9月26日8時30分 釧路地方気象台発表)

- (1) 発生日時 : 平成15年 9月26日 4時50分 ころ
- (2) 震源地 : 十勝沖(北緯 41度47分, 東経 144度05分)
- (3) 震源の深さ : 約 42 km
- (4) 地震の規模 : M 8.0 (暫定値)  
(マグニチュード)
- (5) 震度3以上が観測された地域  
震度6弱 日高支庁中部、日高支庁東部、十勝支庁北部、十勝支庁中部、  
十勝支庁南部、釧路支庁中南部  
震度5強 以下省略

## 余震 8回 (9月28日13時現在)

震度4以上 1回

震度3 7回

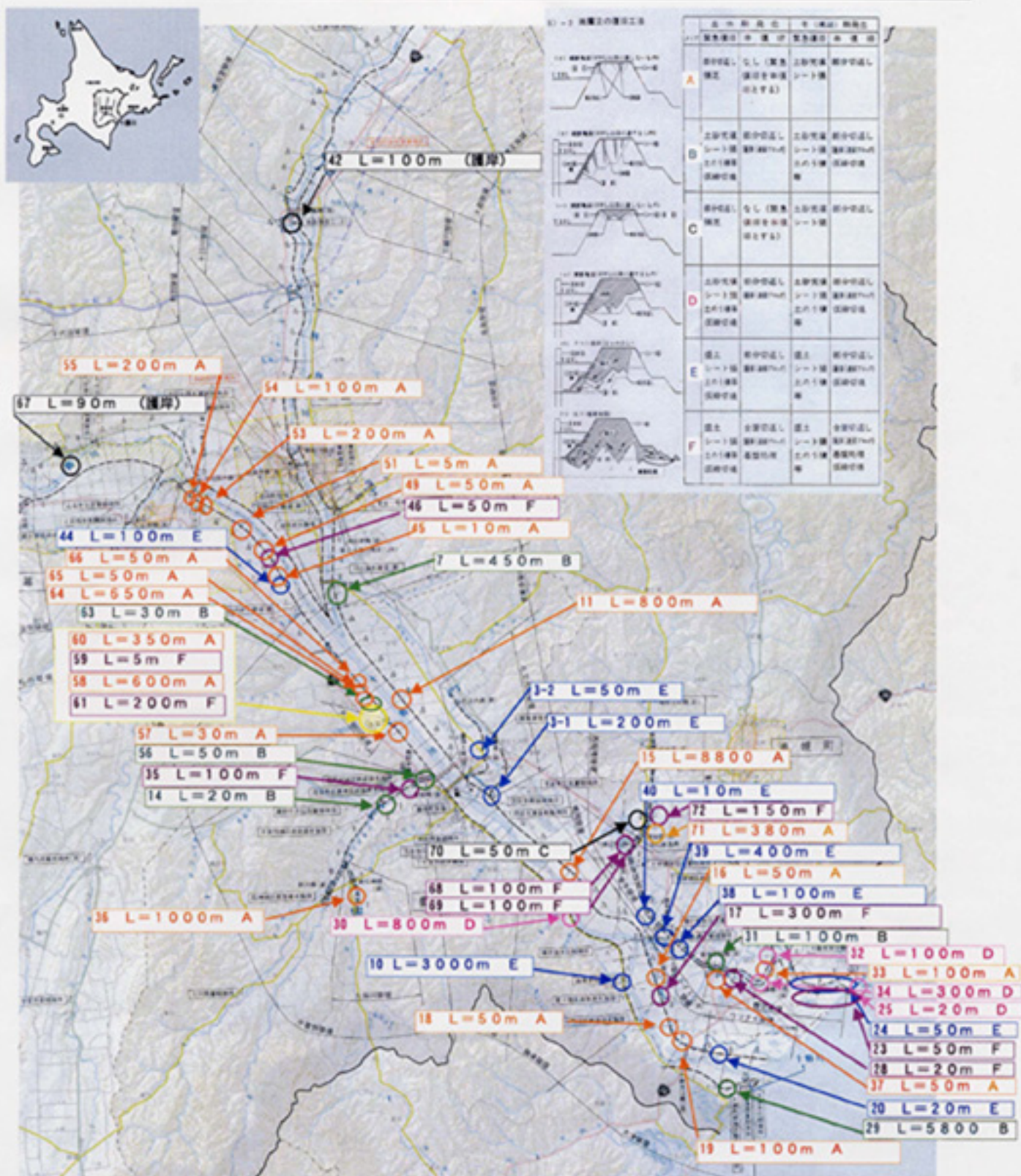
河川名	河 川		港 名	港 湾		
	被災延長	被災状況		岸壁	14箇所	液状化、エプロン沈下、クラック発生
十勝川	22,540m	堤防天端縦断亀裂、堤外液状化現象、堤防すべり崩壊、河川構造物のすべり、護岸沈下等	十勝港	物揚場	5箇所	エプロン沈下、上部開き
利別川	550m	堤防天端縦断亀裂 護岸沈下		船揚場	2箇所	袖護岸変位
牛首別川	120m	堤防天端縦断亀裂、堤防沈下		事業用地	1箇所	沈下・前出(積出岸壁)
礼文内川	250m	堤防すべり崩壊		臨港道路		液状化の様子
久保川	1,000m	堤防天端縦断亀裂	大津漁港	岸壁	5箇所	エプロン沈下、上部工変位 鋼管杭変位、野積場用地沈下 (用地護岸:上部工変位、エプロン沈下)
下頃辺川	1,360m	堤防沈下、堤防天端縦断亀裂、 堤防すべり崩壊		船揚場	1箇所	水叩き沈下、 袖護岸上部工変位
浦幌十勝川	720m	堤防沈下、堤防すべり崩壊、 堤防天端縦断亀裂		護岸	2箇所	水叩き沈下、 上部工変位
砂防施設	1箇所	札内川第1号堰堤のジョイント部に ずれ		防波堤	3箇所	本体・上部工変位
路線名	道 路		地区名	道路		液状化の様子 車道・歩道沈下
	延長	被災状況		用地		液状化の様子 全体的に沈下
国道38号	通行止 解除	豊頃大橋、吉野橋前後段差 一部区間片側交互通行(豊頃大橋)	地区名	農 業		
国道242号	通行止 0.8km	千代田大橋橋脚破損	幕別地区	幕別ダム周辺の地山保護盛土の表面に4箇所のずれ		
国道336号	通行止 31.08km	歴舟橋:段差、沓破損 十勝河口橋:前後段差、桁横移動 道路被災:土砂崩れ、路面陥没	芽室地区	用水路において、3箇所から漏水発生 内1箇所は30日復旧完了予定		

# 直轄河川被災状況(帯広開発建設部)

平成15年9月26日発生 十勝沖地震

(数値等は速報値を使用しているため、今後修正する事があります)

平成15年9月28日13時現在 帯広開発建設部 治水課





29 十勝川 大津築堤 右岸 KP3/6付近



3-2 礼文内川 礼文内川築堤 左岸8/0付近



32 浦幌十勝川 浦幌大築堤 左岸 KP7/4付近



11 十勝川 青森多築堤 左岸KPO/24付近



7 利別川 川合築堤 左岸 KPO/2付近



14 牛首別川 牛首別築堤 左岸 KP6/2付近



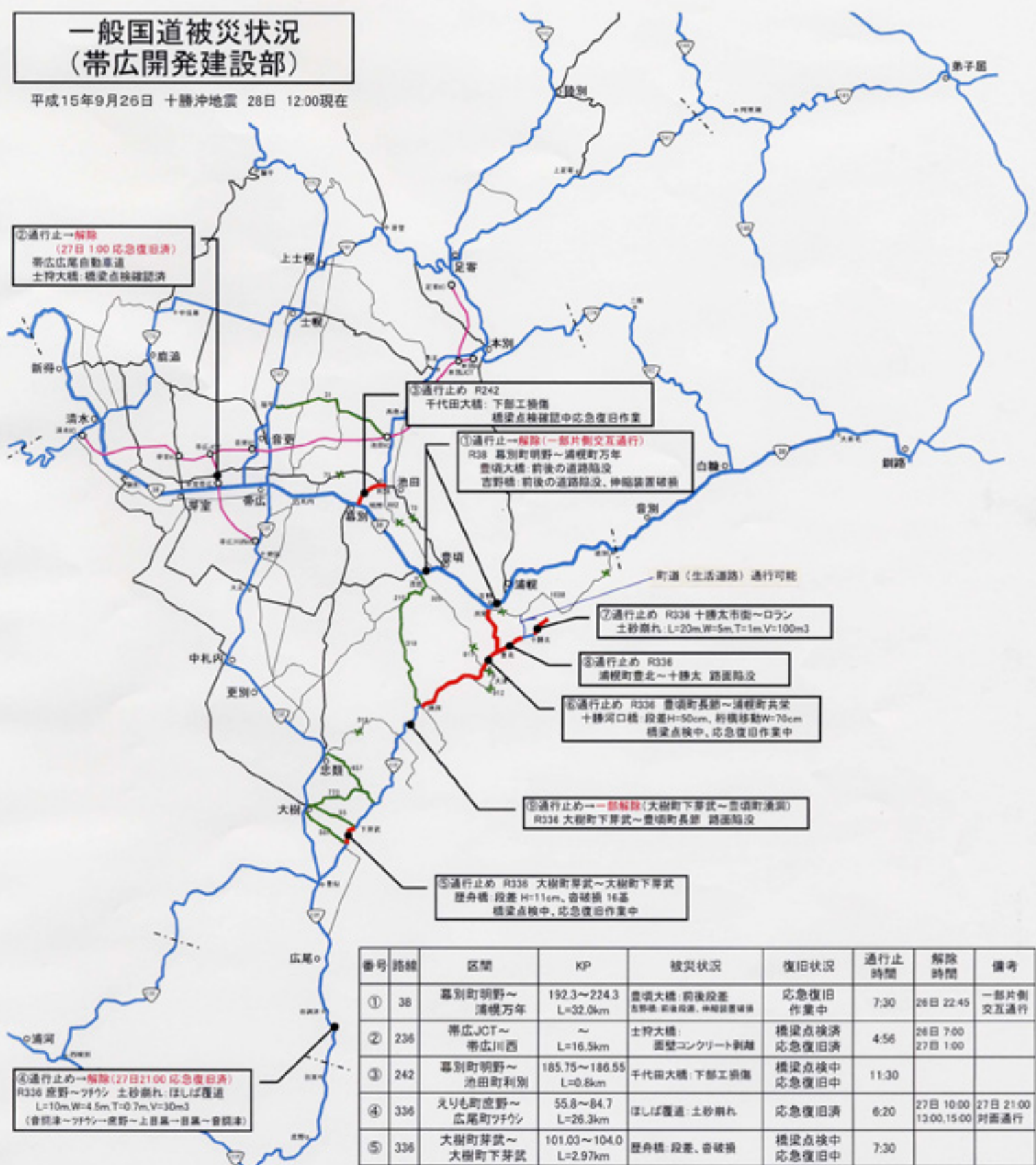
20 十勝川 ウツナイ築堤 左岸 KP8/4付近



42 利別川 奥加登築堤 右岸 KPO/19付近 (低護)

# 一般国道被災状況 (帯広開発建設部)

平成15年9月26日 十勝沖地震 28日 12:00現在



②通行止一解除  
(27日 1:00 応急復旧済)  
帯広広尾自動車道  
土狩大橋:橋梁点検確認済

③通行止の R242  
千代田大橋:下部工損傷  
橋梁点検確認中 応急復旧作業

①通行止一解除(一部片側交互通行)  
R38 幕別町明野～浦幌町万年  
豊頃大橋:前後の道路陥没  
吉野橋:前後の道路陥没、伸縮装置破損

⑦通行止の R336 十勝太市街～ロラン  
土砂崩れ L=20m,W=5m,T=1m,V=100m<sup>3</sup>

⑧通行止の R336  
浦幌町豊北～十勝太 路面陥没

⑥通行止の R336 豊頃町長節～浦幌町共栄  
十勝河口橋:段差H=50cm、桁橋移動W=70cm  
橋梁点検中、応急復旧作業中

⑤通行止の一一部解除(大樹町下芽武～豊頃町長節)  
R336 大樹町下芽武～豊頃町長節 路面陥没

⑤通行止の R336 大樹町下芽武～大樹町下芽武  
懸舟橋:段差H=11cm、音破損 16基  
橋梁点検中、応急復旧作業中

④通行止の一解除(27日21:00 応急復旧済)  
R336 原野～ツツシ 土砂崩れ:ほしばり覆道  
L=10m,W=4.5m,T=0.7m,V=30m<sup>3</sup>  
(音間津～ツツシ～原野～上目黒～目黒～音間津)

- 国道
- 道道
- 国道(通行止め)
- × 道道(通行止め)
- 道道(迂回路)

番号	路線	区間	KP	被災状況	復旧状況	通行止時間	解除時間	備考
①	38	幕別町明野～浦幌町万年	192.3～224.3 L=32.0km	豊頃大橋:前後段差 吉野橋:前後陥没、伸縮装置破損	応急復旧 作業中	7:30	28日 22:45	一部片側交互通行
②	236	帯広JCT～帯広川西	～ L=16.5km	土狩大橋: 面壁コンクリート剥離	橋梁点検済 応急復旧済	4:56	28日 7:00 27日 1:00	
③	242	幕別町明野～池田町利別	185.75～186.55 L=0.8km	千代田大橋:下部工損傷	橋梁点検中 応急復旧中	11:30		
④	336	えりも町原野～広尾町ツツシ	55.8～84.7 L=28.3km	ほしばり覆道:土砂崩れ	応急復旧済	6:20	27日 10:00 13:00,15:00	27日 21:00 対面通行
⑤	336	大樹町下芽武～大樹町下芽武	101.03～104.0 L=2.97km	懸舟橋:段差、音破損	橋梁点検中 応急復旧中	7:30		
⑥	336	豊頃町長節～浦幌町共栄	136.6～151.0 L=14.4km	十勝河口橋: 前後段差、桁橋移動	橋梁点検中 応急復旧中	6:50		
⑦	336	浦幌町十勝太市街～浦幌町ロラン	～ L=1.6km	土砂崩れ	応急復旧 作業中	8:03		
⑧	336	浦幌町豊北～浦幌町十勝太	～ L=4.41km	路面陥没	応急復旧 作業中	16:00		
⑨	336	大樹町下芽武～豊頃町長節	104.0～136.6 L=32.6km	路面陥没	応急復旧 作業中	18:00	27日 18:00	一部解除 下芽武～浦幌 L=24.9km

R38豊頃大橋(帯広側)



R38豊頃町幌岡非讓車線



R242千代田大橋(橋脚)



R336豊頃町豊北交差点



R336歴舟橋(段差)

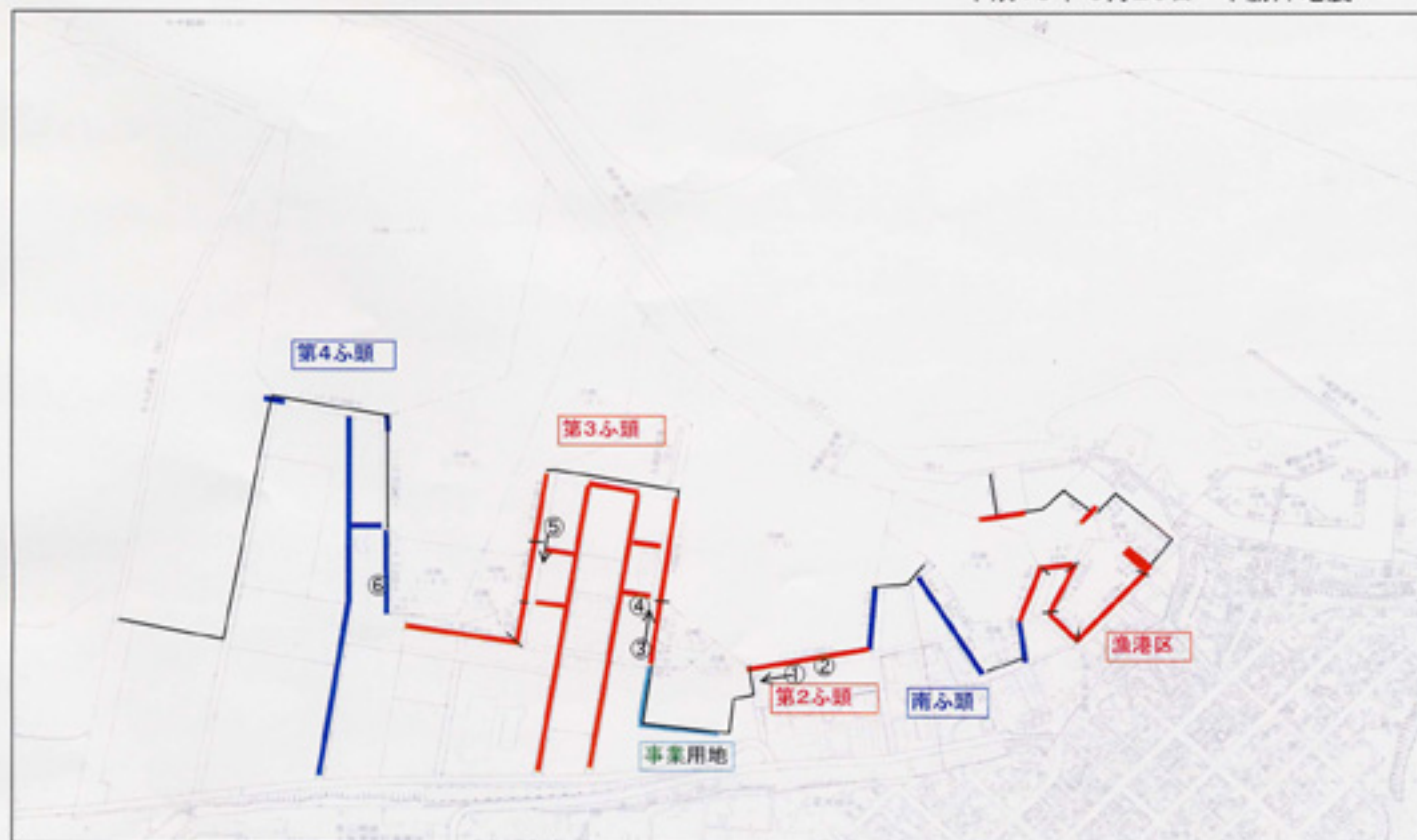


R336十勝河口橋(桁横移動)



# 重要港湾「十勝港」被災状況

平成15年9月26日 十勝沖地震



## 被災状況

平成15年9月28日13:00現在

区域	施設名	施設数	被災内容	写真NO
漁港区 (8箇所)	岸壁	1箇所	エプロン沈下(最大10cm)	
	物揚場	5箇所	上部開き(最大10cm) エプロン沈下(10cm)	
	船揚場	2箇所	袖護岸の変位(最大5cm)	
南ふ頭 (3箇所)	岸壁	3箇所	本体矢板傾斜(最大10cm) 上部工開き(最大10cm)	
第2ふ頭 (1箇所)	岸壁	1箇所	上部工沈下(最大10cm) エプロン段差(最大20cm)	①、②
第3ふ頭 (7箇所)	岸壁	6箇所	上部工開き(最大10cm) エプロン沈下、クラック	③、⑤
	臨港道路	1式	液状化による沈下	④
第4ふ頭 (4箇所)	岸壁	3箇所	本体前出し、沈下(最大10cm) 上部工開き エプロン沈下、クラック	⑥
	臨港道路	1式	液状化による沈下	
事業用地 (1箇所)	事業用地	1箇所	積出岸壁の沈下、前出し	①、②

重要港湾「十勝港」被災状況写真

H15. 9. 26撮影

① 第2小頭：Iアロン段差



② 第2小頭：上部工次下



③ 第3小頭：上部工開工



④ 道路：次下



⑤ 第3小頭：上部工開工

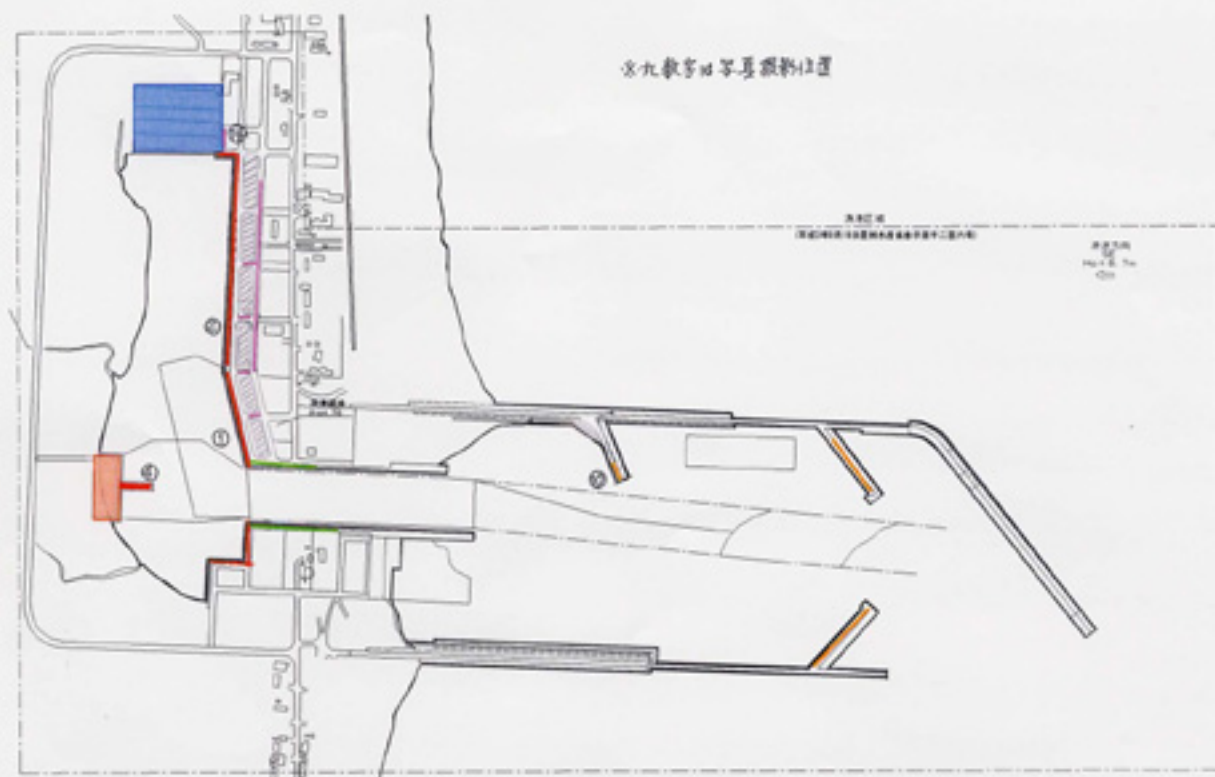


⑥ 第4小頭：上部工開工



## 第4種「大津漁港」被災状況

平成15年 9月26日 十勝沖地震



### 主な被災状況

平成15年9月28日 13:00現在

凡例	施設名	被災内容	備考
— (red)	岸壁	エプロン沈下、上部工前側へ変位、用地沈下、鋼管杭の沈下 (最大50cm) (最大50cm) (最大20cm) (最大20cm)	5施設 (写真①②④)
— (blue)	船揚場	コンクリート舗装沈下、抽樋岸上部工変位 (最大20cm) (最大20cm)	1施設
— (green)	護岸	水叩き沈下、上部工前側変位 (最大40cm) (最大5cm)	2施設
— (orange)	防波堤	港内側に変位 (最大10cm)	3施設 (写真⑤)
— (pink)	道路	液状化の様子、車道・緑石及び歩道の沈下 (最大20cm)	(写真⑥)
///	用地	液状化の様子、全体的に沈下 (最大30cm)	



第4種「大津漁港」被災状況写真

平成15年9月26～27日撮影

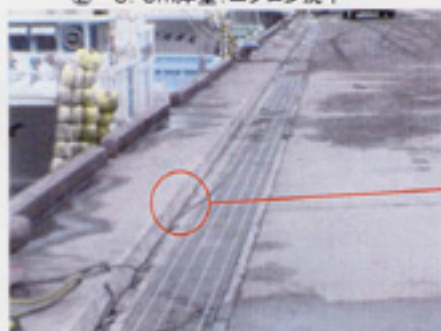
①-5. 0m岸壁：法線変位、エプロン沈下



エプロン沈下状況



②-3. 5m岸壁：エプロン沈下



エプロン沈下状況



④-4. 5m岸壁（漁業取締船係留施設）  
浮体施設：鋼管杭変位



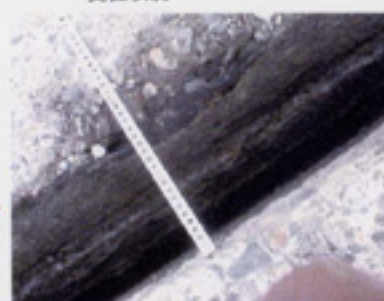
浮体施設：固定ローラー破損



⑩北副防波堤：上部工変位



変位状況



⑪道路：液状化



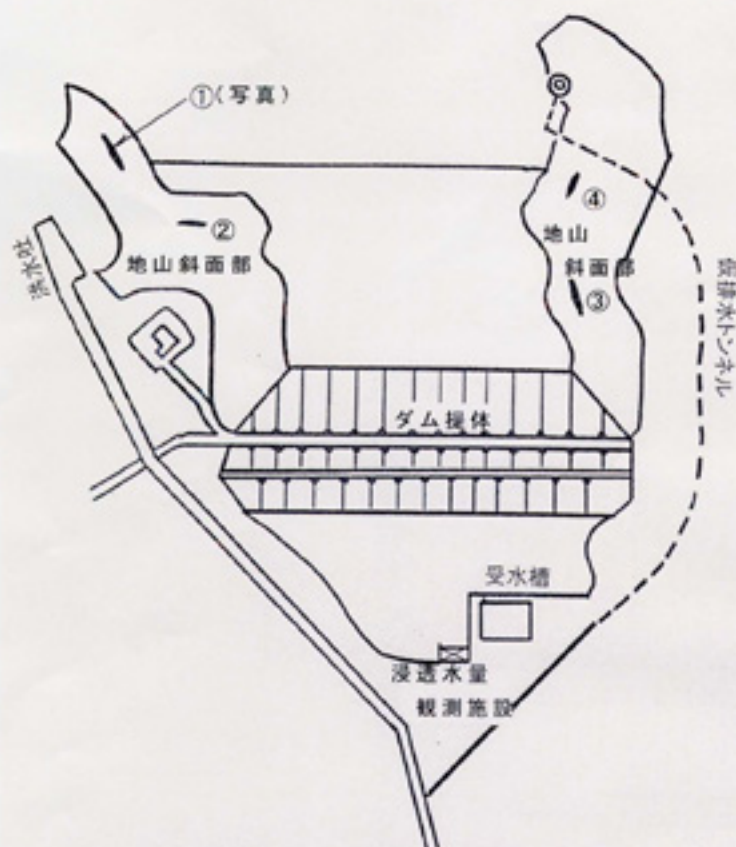
マンホール周辺の被災状況



# 国営かんがい排水事業 幕別ダム周辺部被災状況

平成 15 年 9 月 26 日十勝沖地震

<平面図>



<位置図>



<①写真>



## ○地震時のダムの状況

ダムは平成 15 年 3 月 24 日より試験湛水を実施中。現在、洪水期の待機期間のため中間水位を 1.1m 下回る 69.9m で水位を保持中。

## ○臨時点検結果

- ・ダム周辺の地山保護盛土の表面に数 10cm 程度のずれが 4 箇所見られた。
  - ①長さ 70m 程度 (右岸側)
  - ②長さ 25m 程度 (右岸側)
  - ③長さ 30m 程度 (左岸側)
  - ④長さ 20m 程度 (左岸側)
- ・ダム本体は被災しておらず、周辺計器にも特段の異常は見られない。