

## 国道236号野塚峠にて雪崩発生

### ～管内国道の通行止めについて（第9報）～

平成30年3月8日夜からの悪天候の影響により、国道236号野塚峠（広尾町上トヨイ基線～浦河町上杵臼）で通行止めを実施しておりますが、**当該区間において大規模な雪崩及び土砂流出が確認されました。被災状況については現在、調査中です。**

被害状況の把握と復旧に時間を要すると思われるので、当該区間を利用される皆様には大変ご迷惑をお掛けしますが、ご理解とご協力をお願いいたします。

#### ○これまでの経過

- 3月8日21:00～：悪天候による雪崩のおそれのため通行止め開始。
- 3月9日11:20：野塚トンネル広尾側にて、雪崩が発生。
- 3月10日：専門家とともに防災ヘリコプターにて、上空から調査を開始。

#### ○今後の予定

- ・3月11日以降、二次被害の可能性が無くなった段階で、現地の被害状況調査を開始。
- ※被害状況については、今後お知らせします。

最新の道路通行規制情報は、「北海道地区道路情報」をご覧ください。

アドレス (<http://info-road.hdb.hkd.mlit.go.jp/index.htm>)

その他、「北海道開発局道路情報」のTwitterとFacebookでも情報提供しております。



国土交通省北海道開発局道路情報

Twitter, Facebook 二次元コード

#### 【問合せ先】

国土交通省 北海道開発局 帯広開発建設部  
広報官 松本 一紀 (0155-24-3193)  
道路計画課長 瓜生 和幸 (0155-24-4106)  
道路整備保全課長 酒向 孝裕 (0155-24-4104)

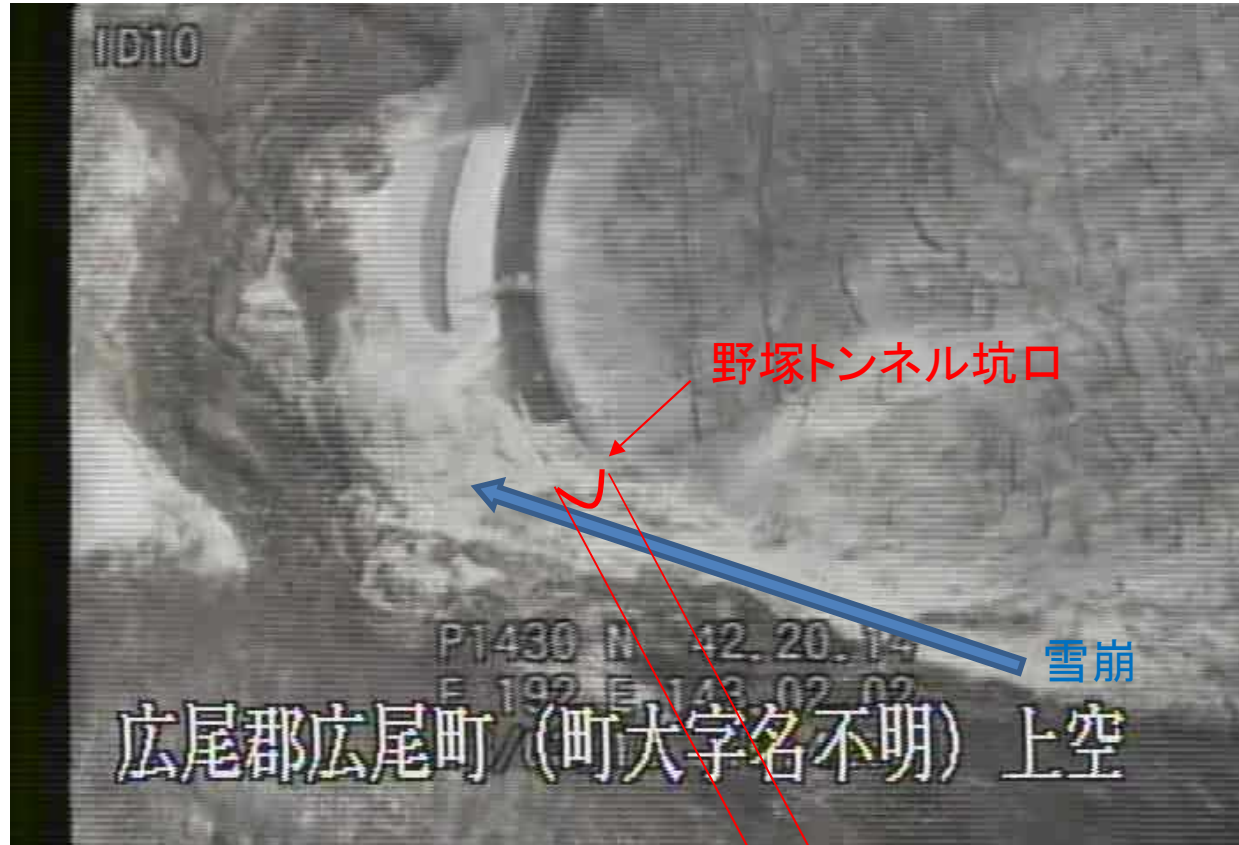
帯広開発建設部ホームページ <http://www.hkd.mlit.go.jp/ob/>



# 国道236号 通行止めおよび被災箇所 位置図



至広尾町



至浦河町