

十勝川水系下頃辺川 洪水浸水想定区域図 (計画規模)



凡 例

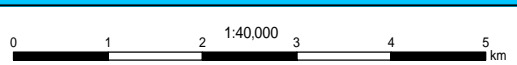
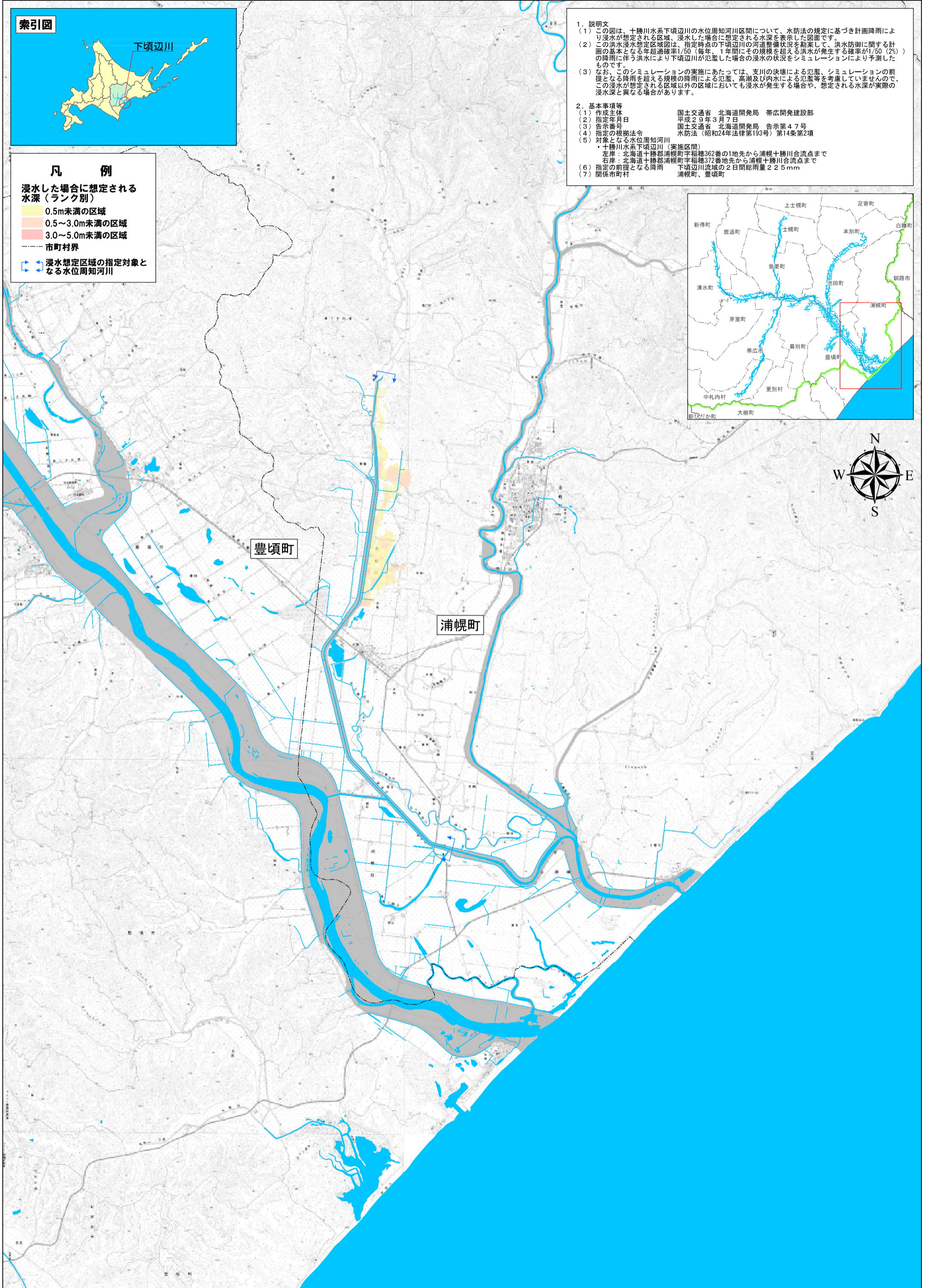
浸水した場合に想定される水深 (ランク別)

- 0.5m未満の区域
- 0.5~3.0m未満の区域
- 3.0~5.0m未満の区域

市町村界

浸水想定区域の指定対象となる水位周知河川

1. 説明文
- この図は、十勝川水系下頃辺川の水位周知河川区間について、水防法の規定に基づき計画降雨により浸水が想定される区域、浸水した場合に想定される水深を表示した図面です。
 - この洪水浸水想定区域図は、指定時点の下頃辺川の河道整備状況を勘案して、洪水防衛に関する計画の基本となる年超過確率1/50 (毎年、1年間にその規模を超える洪水が発生する確率が1/50 (2%) の降雨に伴う洪水により下頃辺川が氾濫した場合の浸水の状況をシミュレーションにより予測したものです。
 - なお、このシミュレーションの実施にあたっては、支川の決壊による氾濫、シミュレーションの前提となる降雨を超える規模の降雨による氾濫、高潮及び内水による氾濫等を考慮していませんので、この浸水が想定される区域以外の区域においても浸水が発生する場合や、想定される水深が実際の浸水深と異なる場合があります。
2. 基本事項等
- | | |
|-----------------|--------------------------------------|
| (1) 作成主体 | 国土交通省 北海道開発局 帯広開発建設部 |
| (2) 指定年月日 | 平成29年 3月 7日 |
| (3) 告示番号 | 国土交通省 告示第47号 |
| (4) 指定の根拠法令 | 水防法 (昭和24年法律第193号) 第14条第2項 |
| (5) 対象となる水位周知河川 | 十勝川水系下頃辺川 (実施区間) |
| | 左岸: 北海道十勝郡浦幌町字稲穂362番の1地先から浦幌十勝川合流点まで |
| | 右岸: 北海道十勝郡浦幌町字稲穂372番地先から浦幌十勝川合流点まで |
| (6) 指定の前提となる降雨 | 下頃辺川流域の2日間総雨量22.5mm |
| (7) 関係市町村 | 浦幌町、豊頃町 |



「この地図は、国土地理院長の承認を得て、同院発行の数値地図50000 (地図画像) 及び数値地図25000 (地図画像) を複製したものである。(承認番号 平28情複、第213号)」